

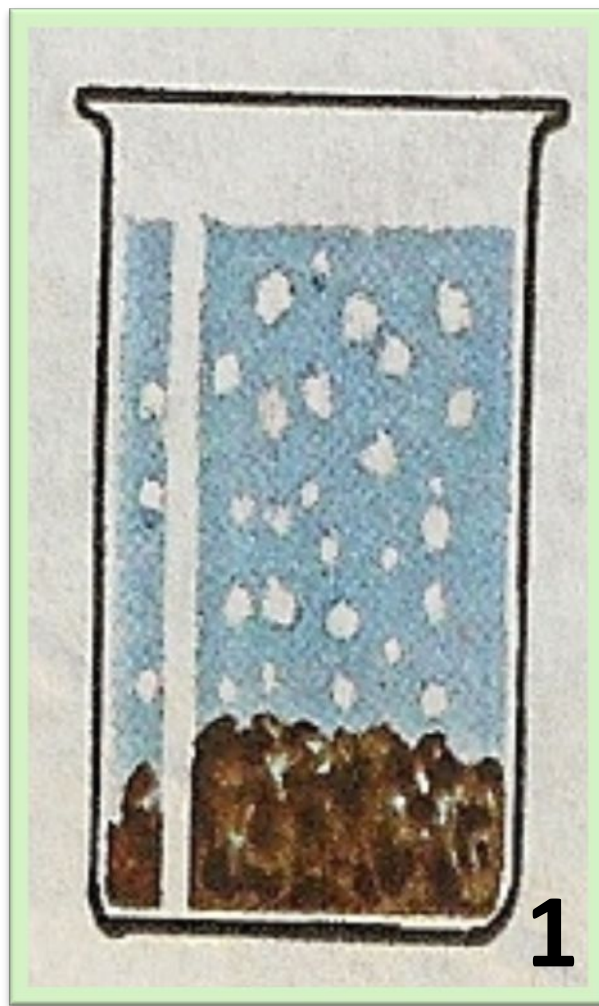
A cross-section of a field showing green grass above and roots extending into dark soil below. The grass is vibrant green and dense, while the soil is dark brown and textured. The roots are thin and spread out across the soil surface.

ПОЧВА

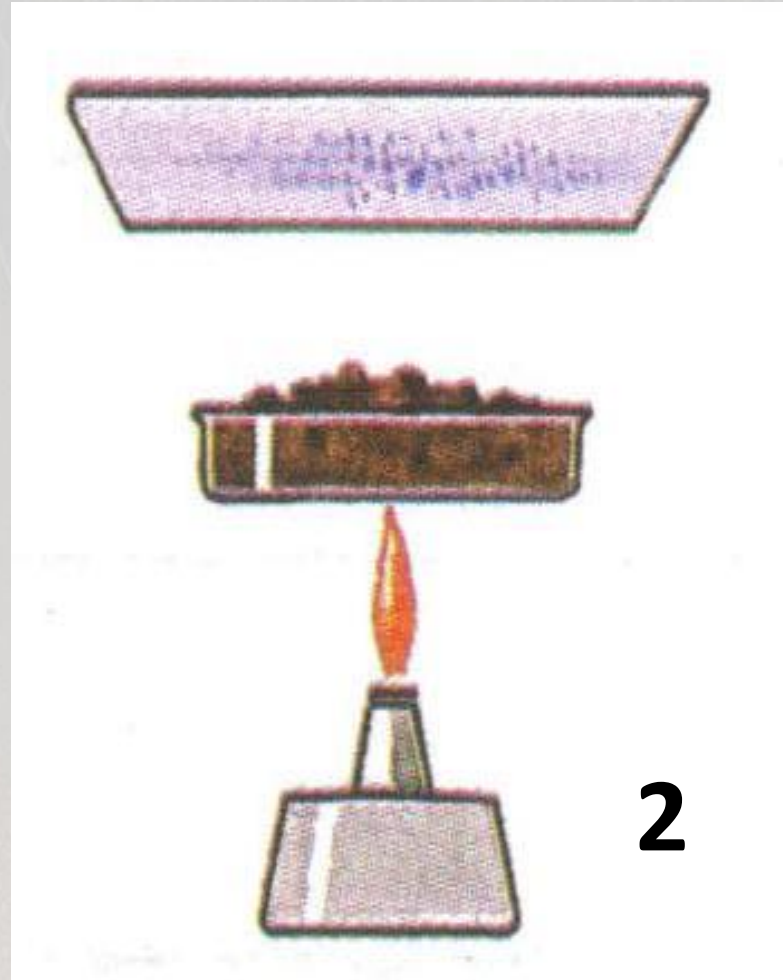
Почва – это верхний
плодородный слой земли.



В почве есть воздух

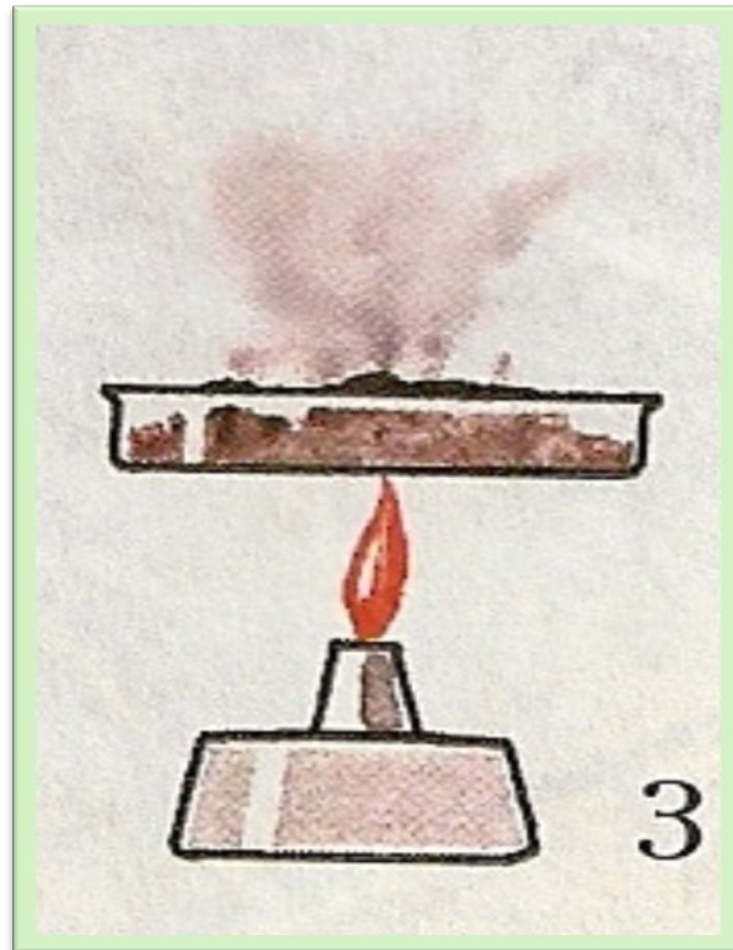


В почве есть вода

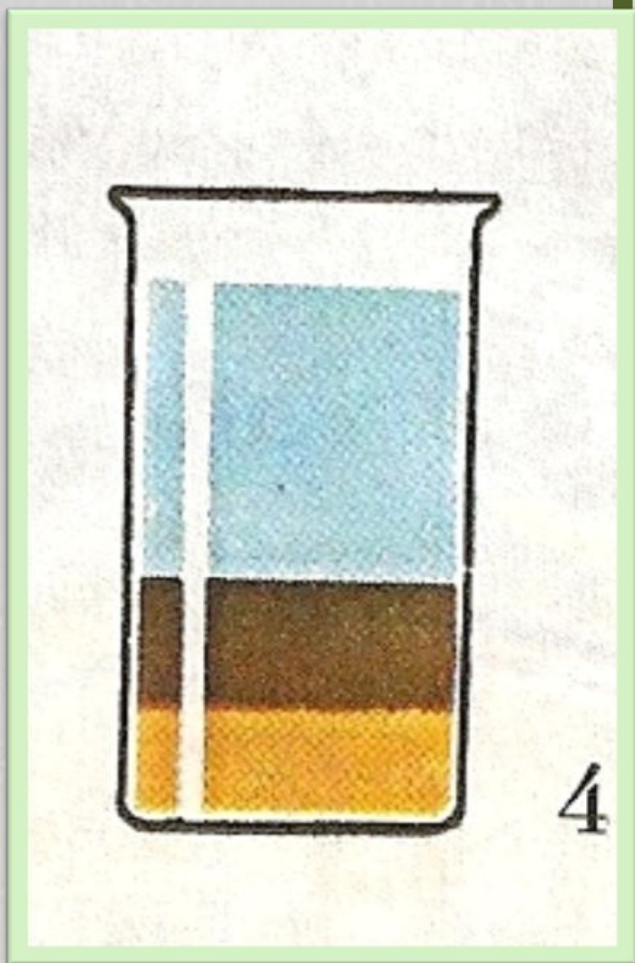


2

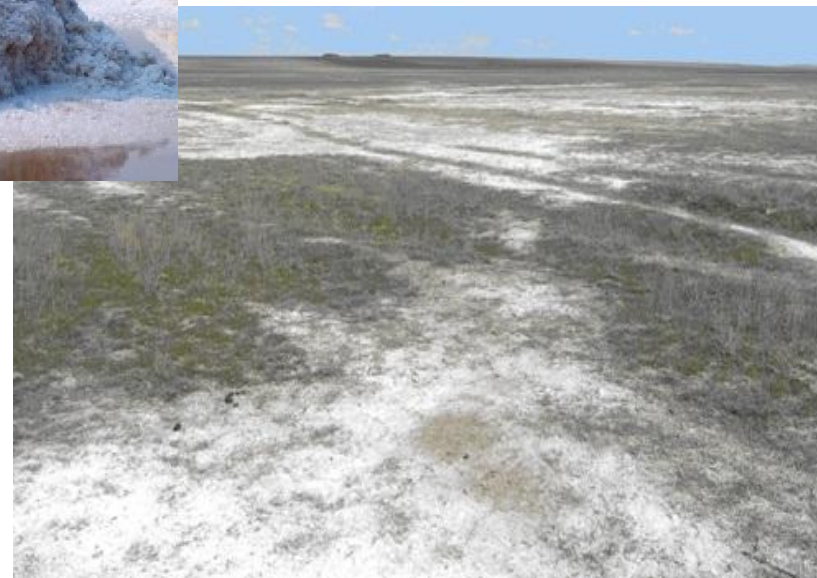
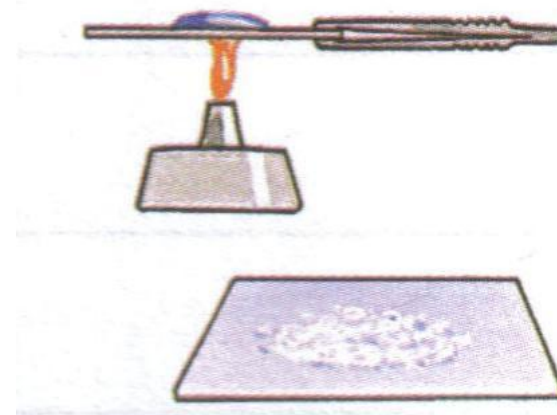
В почве есть перегной



В почве есть песок и глина



В почве есть соли



Что растения получают из почвы?

Кислоро
д

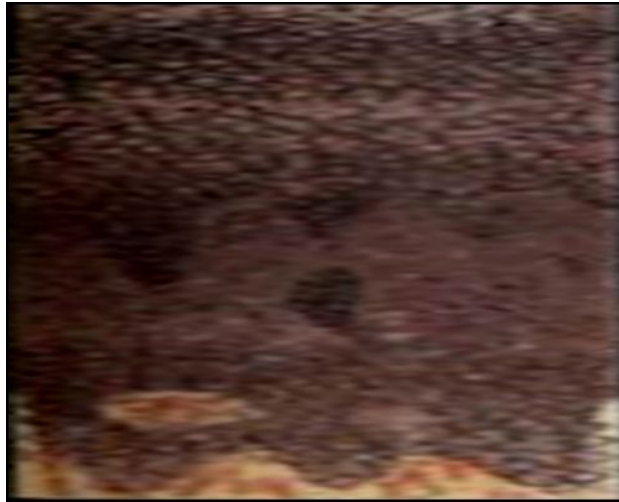
Перегно
й

Соли

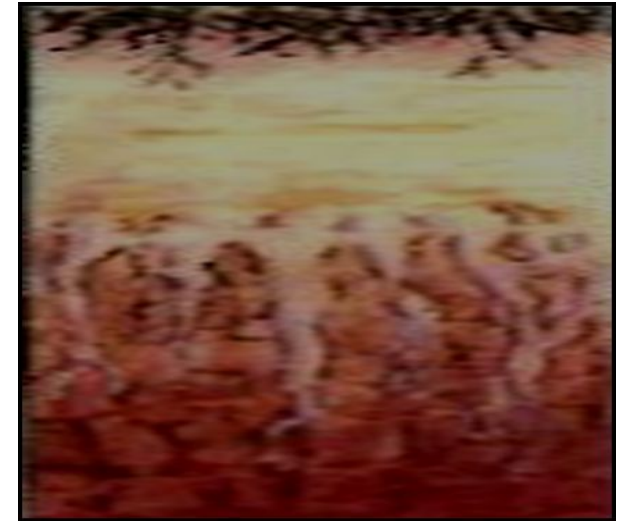
Вода

Растворенн
ые в воде
соли

Типы почв



ЧЕРНОЗЁМНЫЕ – самые плодородные, преобладают в степях, перегной придает им чёрный цвет.



ПОДЗОЛИСТЫЕ – преобладают в тайге и в смешанных лесах, сероватого цвета, т. к. мало перегноя

Круговорот веществ и почва

