

Исследовательская

работа

**«Как появляется
плесень?»**

ученики 1 В класса,

Кемеровская область, г. Осинники.

Муниципальное бюджетное общеобразовательное учреждение
«Основная общеобразовательная школа № 3 имени П.И. Ефимова»

Работа посвящена изучению плесени.

В своей работе мы попытались найти ответ «Что такое плесень? Какую, пользу и какой вред приносит она?».

ЦЕЛЬ ИССЛЕДОВАНИЯ:

выяснить, к какому царству относится плесень,
изучить особенность строения и жизнедеятельности плесени,
выяснить ее влияние на живой организм.

ГИПОТЕЗА:

возможно мы сможем «вырастить» плесень, определим сроки её появления на продуктах питания.

ЗАДАЧИ ИССЛЕДОВАНИЯ:

- изучить строение плесени.
- изучить особенности развития и размножения плесени.
- выяснить и изучить влияние плесени на живой организм.
- узнать какую роль играет плесень в жизни человека.
- попытаются «вырастить» плесень на продуктах питания.

Объекты исследования:

плесень на хлебе и моркови

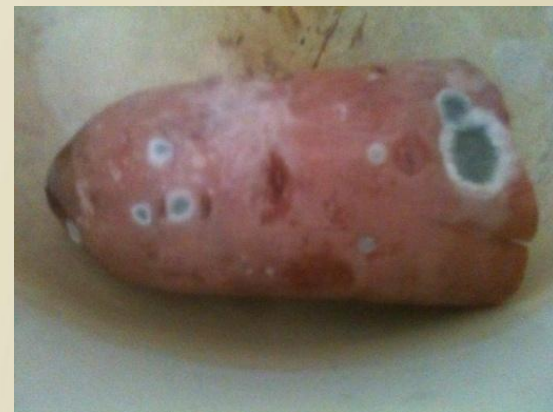
Методы исследования:

Изучение материалов из разных источников.

Постановка опыта.

Наблюдения за экспериментом.

Обработка данных эксперимента.



•ПЛАН ИССЛЕДОВАНИЯ

Выяснить, что такое плесень.



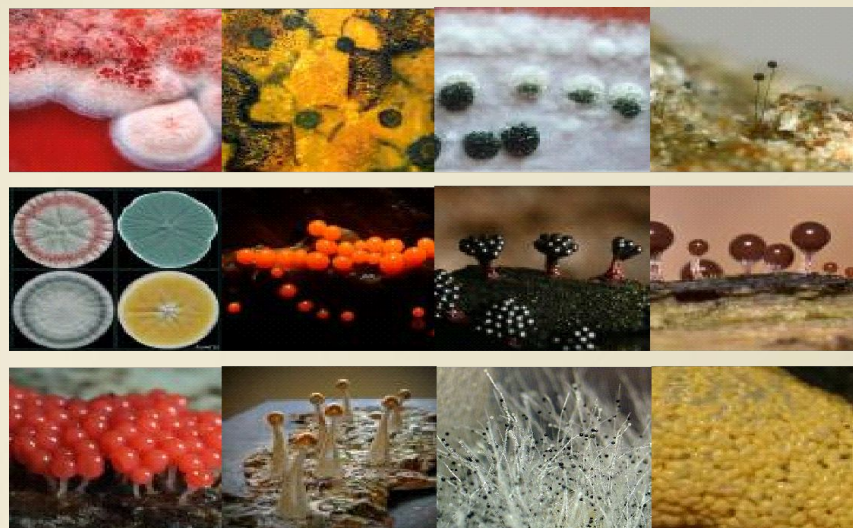
Собрать информацию о плесени



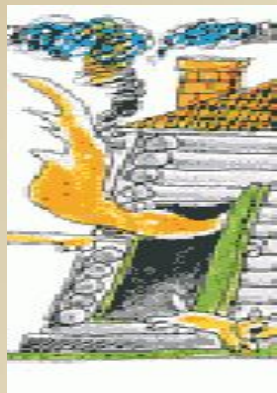
Наблюдение и исследование плесени.



Виды плесени



Интересные факты о плесени:



Белый домовый гриб.

Чернобыльская атомная станция

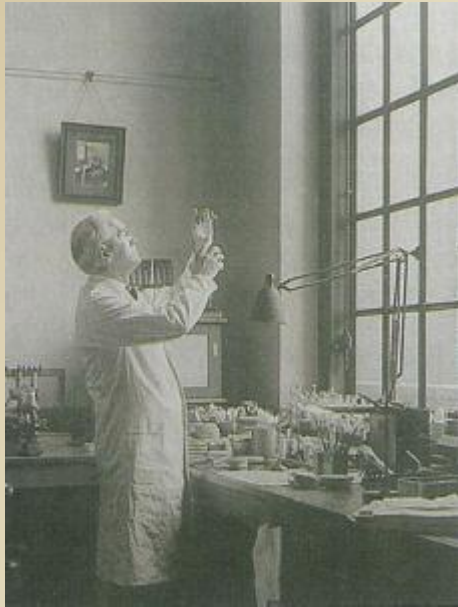


Споры плесневых грибов прикрепили к обшивке космического корабля, летавшего в космосе. Через полтора года выяснилось: в условиях безвоздушного пространства «испытываемые» выжили, стали еще агрессивнее и устойчивее.

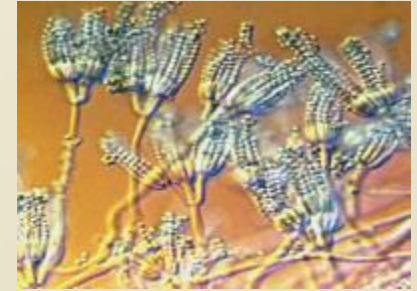


Африканская народность банту умышленно хранит продукты таким образом, чтобы они ради вкуса покрывались плесенью. Эта народность более всех в мире страдает раком печени, они умирают, не дожив и до 40 лет

Полезная плесень



Британский микробиолог Александр Флеминг, в начале 20-го века обнаружил, что плесень способна убивать стафилококки – причину гнойных поражений. Это было открытием пенициллина – лекарства от многих болезней.



Сорта сыра, как бри, камамбер, голубой датский сыр, рокфор обязаны своим особенным вкусом некоторым видам плесени



Наши домашние опыты

Опыт с хлебом

Образец №1



Образец №2



Образец №3



Опыт с морковью

1 день



3 день



4 день



7 день



9 день



14 день



ЗАКЛЮЧЕНИЕ

Благодаря своей работе мы сделали выводы:

1. Нужно регулярно делать влажную уборку.
2. Проветривать комнату.
3. Нельзя принимать в пищу повреждённые плесенью продукты.

Спасибо
за
внимание !