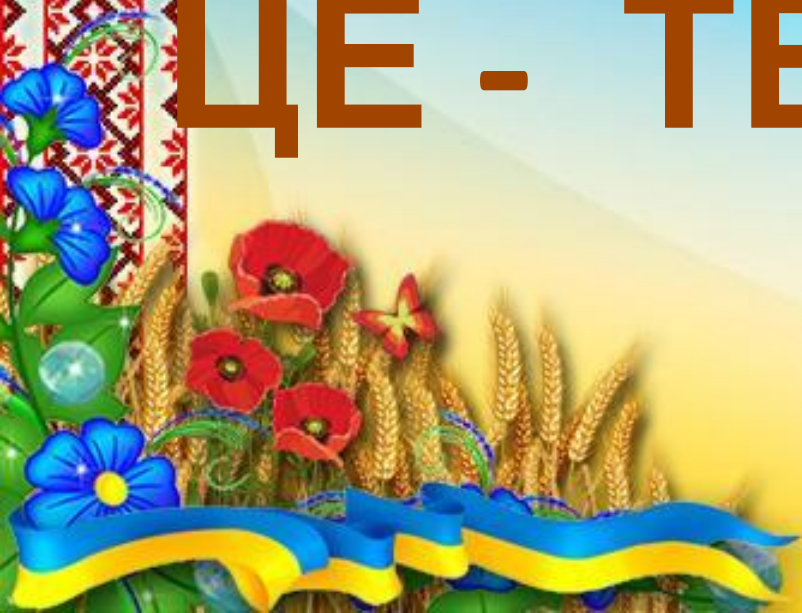


ЦЕ
НАШЕ

І

ЦЕ - ТВОЄ

ПЕРШИЙ УРОК



У мене є єдина
Країна-Батьківщина.
Радію їй й бажаю
Аби цвіла, як рай.
Їй я пісень складаю,
Навіки прославляю ...
А ти назви цей край...







Україно, земле рідна,
Земле західна і східна,
І південна, і північна, -
В нас любов до тебе вічна!





ДЕРЖАВНІ СИМВОЛИ УКРАЇНИ

ПРАПОР УКРАЇНИ



УКРАЇНА - ЦЕ НЕБО БЛАКИТНЕ,
А В ТІМ НЕБІ - ЗІРКИ ЗОЛОТІ.
СЯЮТЬ ТАМ З
ВИСОКОСТІ ПРИВІТНО
ЦІ ДВА КОЛЬОРИ,
НЕЖНИЙ ПРОСТІ



ГІМН УКРАЇНИ

Ще не вмерла України, і слава, і воля,
Ще нам, браття молодії, усміхнеться доля.
Згинуть наші воріженьки, як роса на сонці.
Запануєм і ми, браття, у своїй стороні.

Приспів:

Душу й тіло ми положим за нашу свободу,
І покажем, що ми, браття, козацького роду.

Павло Чубинський
(музика - М.Вербицький)

УРОЧИСТІ ЗАХОДИ
ЗАГАЛЬНОДЕРЖАВНОГО
ЗНАЧЕННЯ РОЗПІНЧАЮТЬСЯ ЯК
ЗАКІНЧУЮТЬСЯ ВИКОНАННЯМ
ДЕРЖАВНОГО ГІМНУ УКРАЇНИ

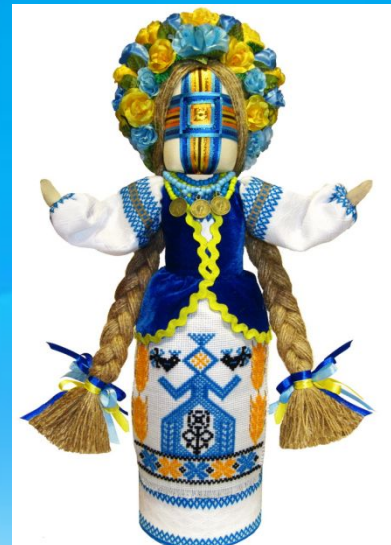
МАЛИЙ ГЕРБ УКРАЇНИ



ГЕРБ - ЗНАК ДЕРЖАВИ
ТРИЗУБ - СИМВОЛ
СОБОРНОСТІ
ТА ЄДНАННЯ



Наші обереги





це – наше



і це – твоє



Українська вишивка





Народний одяг українців



Запорізька Січ



Слава
Україні!



Слава
Україні!



Слава
Україні!



Слава
Україні!



Слава
Україні!



Слава
Україні!



ОЗЕРА УКРАЇНИ



Українські винаходи і відкриття



- Київський міст, що єднає два береги Дніпра; улюблене місце киян – "Міст закоханих"; та ще близько п'ятдесяти мостів і шляхопроводів завдячують своїм народженням академіку Євгену Оскаровичу Патону.



Електричний трамвай

На початку 1870-х полтавчанин Федір Піроцький розробив технологію передачі електроенергії через залізний дріт. У 1880 році Піроцький представив проект застосування електрики "для руху залізничних потягів з подачею струму". Через рік в Берліні поїхав перший трамвай, вироблений компанією Siemens за схемою українця.



КІНЕСКОП

Йосип Тимченко - людина, яка за два роки до відкриття братів Люм'єр, спільно з фізиком Миколою Любимовим розробив скачковий механізм "равлик". Його принцип дії був покладений в основу створення кінескопа. У 1893 році в Одесі були показані два фільми, знятих за допомогою першого кінескопа. Тимченко випередив західних винахідників кінематографу, однак його пристрій не був запатентований.



Гелікоптер

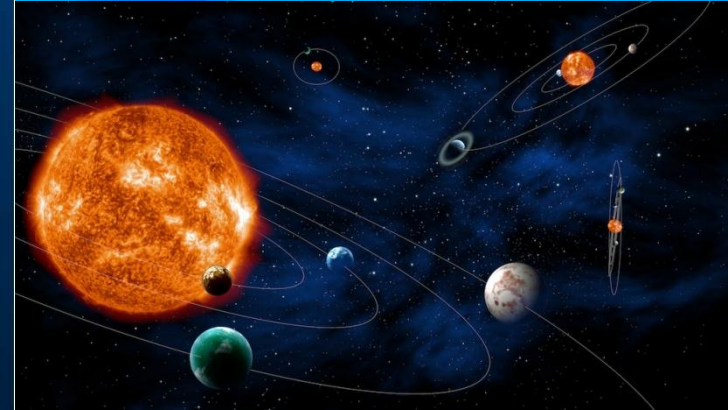
Винахідником гелікоптеру є київський авіаконструктор, який емігрував до США, Ігор Сікорський. У 1931 році він запатентував проект машини з двома пропелерами - горизонтальним на даху і вертикальним на хвості. У вересні 1939-го почалися випробовування гелікоптера VS-300 спочатку на прив'язі, а 13 травня 1940-го конструктор вперше підняв свою машину у вільний політ. Їхній успіх сприяв отриманню першого замовлення від американської армії. Поступово скромна фірма Сікорського перетворилася на потужний концерн, який щороку випускає сотні гвинтокрилів цивільного й військового призначення. Понад півстоліття всі президенти США користуються послугами Сікорського.



Відкриття космосу

Сергій Корольов

- *Сергій Павлович Корольов, уродженець міста Житомира.*
- *Під його керівництвом було здійснено запуск першої безпілотної крилатої ракети.*



Поштовий індекс

У 1932 році в Харкові була створена унікальна система маркування листів. Спочатку в ній використовувалися цифри від 1 до 10, а пізніше формат змінився на число-буква-число. З початком Другої світової війни цю систему індексації скасували, однак пізніше продовжили використовувати в багатьох країнах світу.

ПОЧТОВЫЙ ИНДЕКС



Велика зрошувальна система

Велика зрошувальна система – це водосховища та штучні річки – канали, що несуть дніпровську воду далі у посушливі степові райони



Корисні копалини

КОРИСНІ КОПАЛИНИ

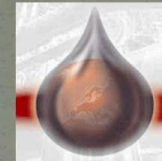
ТВЕРДІ	РІДКІ	ГАЗОПОДІБНІ
МІДНА РУДА ВУГІЛЛЯ КРЕЙДА	МІНЕРАЛЬНІ ВОДИ НАФТА	ПРИРОДНИЙ ГАЗ

Кам'яна сіль



- Кришка корисна копалина
- Переважно білого кольору
- Не горить
- Розчиняється у воді
- Утворюється на місці зниклих морів
- Видобувається у шахтах, з води солоних озер

Нафта є рідким тілом.



Як добувають корисні копалини



Видобуток нафти



Так добувають залізну руду



Видобуток
природного
газу

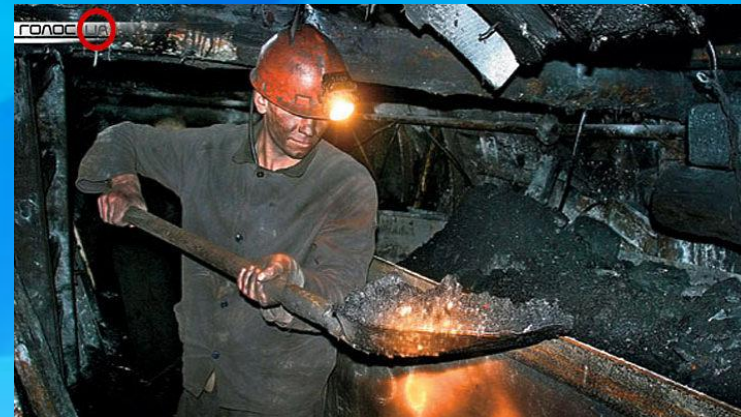


Кам'яне вугілля

Кам'яне вугілля



- Кам'яне вугілля – це тверда речовина чорного кольору, яка, згораючи, виділяє велику кількість тепла.



Використання кам'яного вугілля

Паливо



Смола



Кам'яне вугілля

Спирт



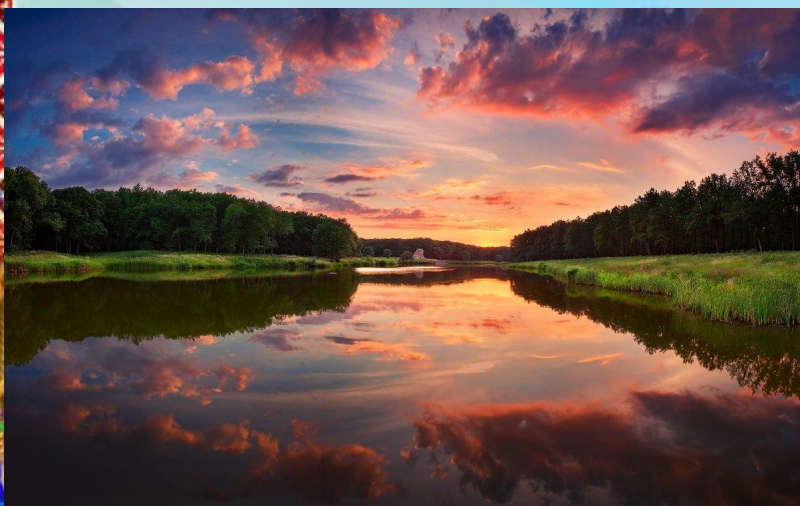
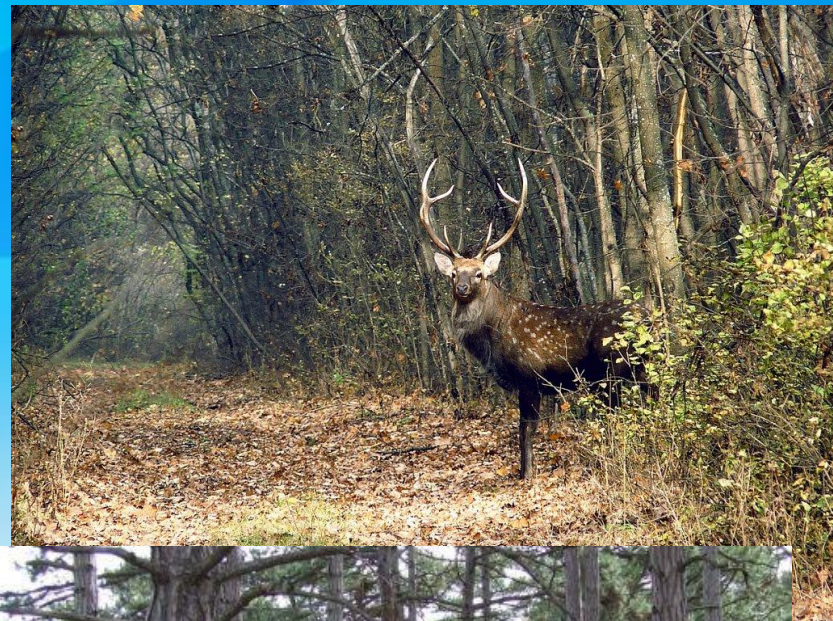
Бензин



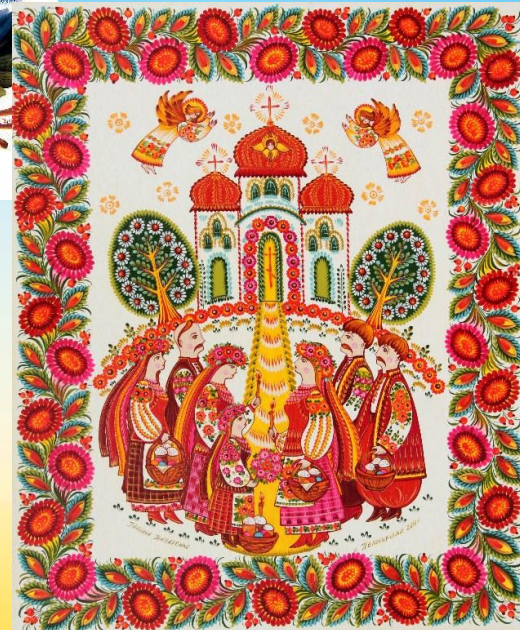
Гума



Рукотворний Великоанадольський ліс



Петриківський розпис



Найвищий рівнинний водоспад в Україні – Джуринський водоспад

