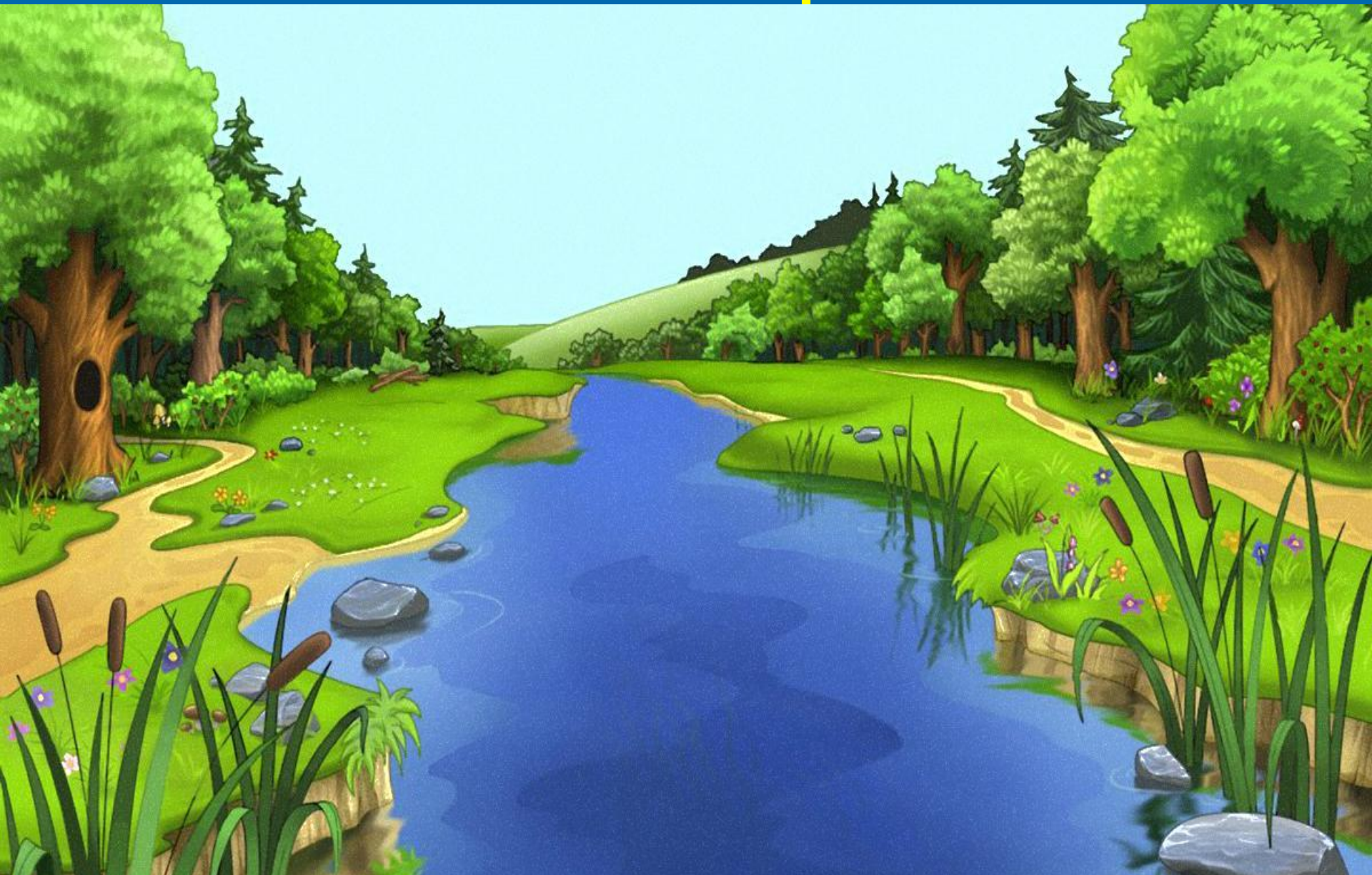


# ОКРУЖАЮЩИЙ МИР





# ИГРА

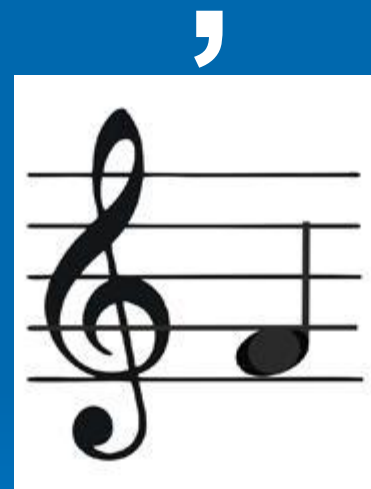
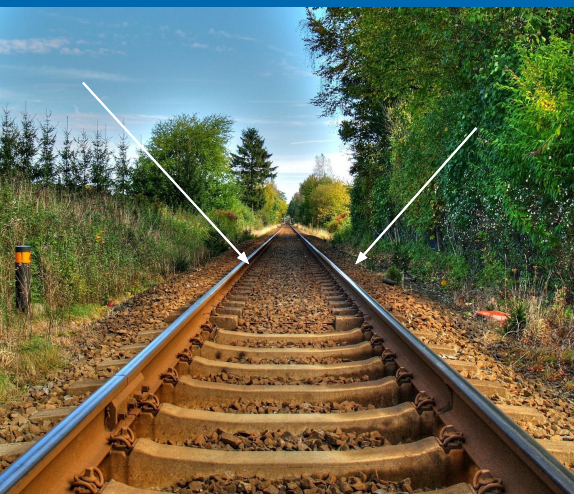
X – да

O – нет

# Юрий Алексеевич Гагарин



# РЕБУС



# РЕЛЬЕФ

?



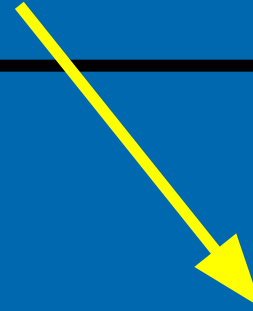
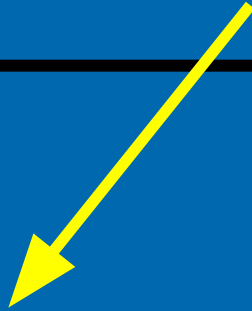


# Рельеф – неровности земной поверхности.





# Рельеф

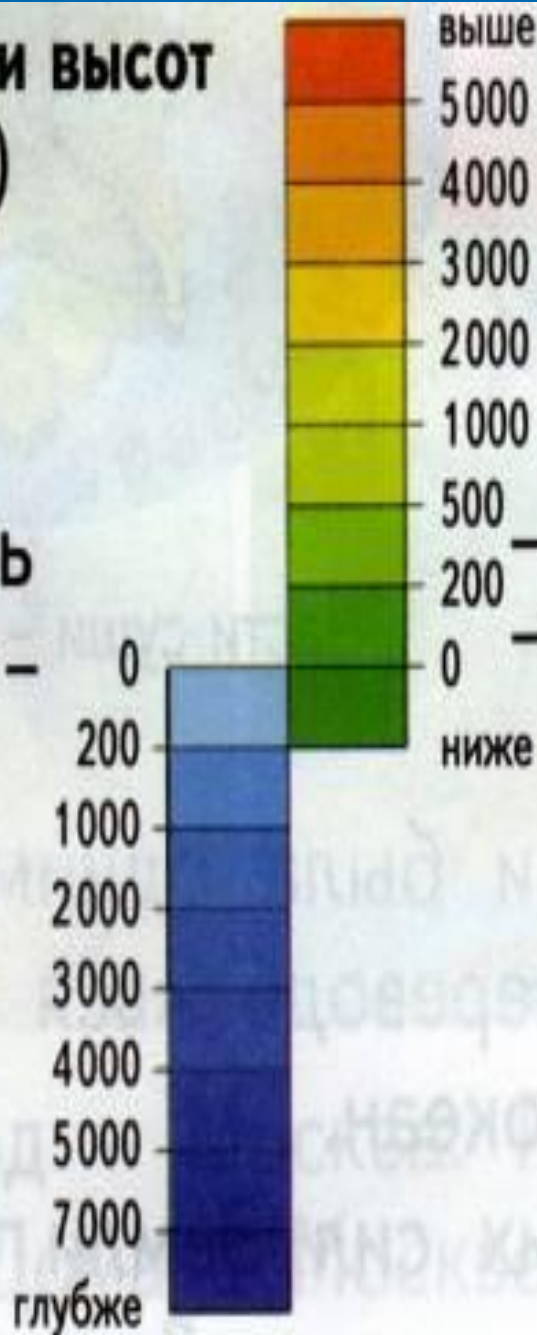


**ГОРЫ**

**РАВНИНЫ**

# Шкала глубин и высот (в метрах)

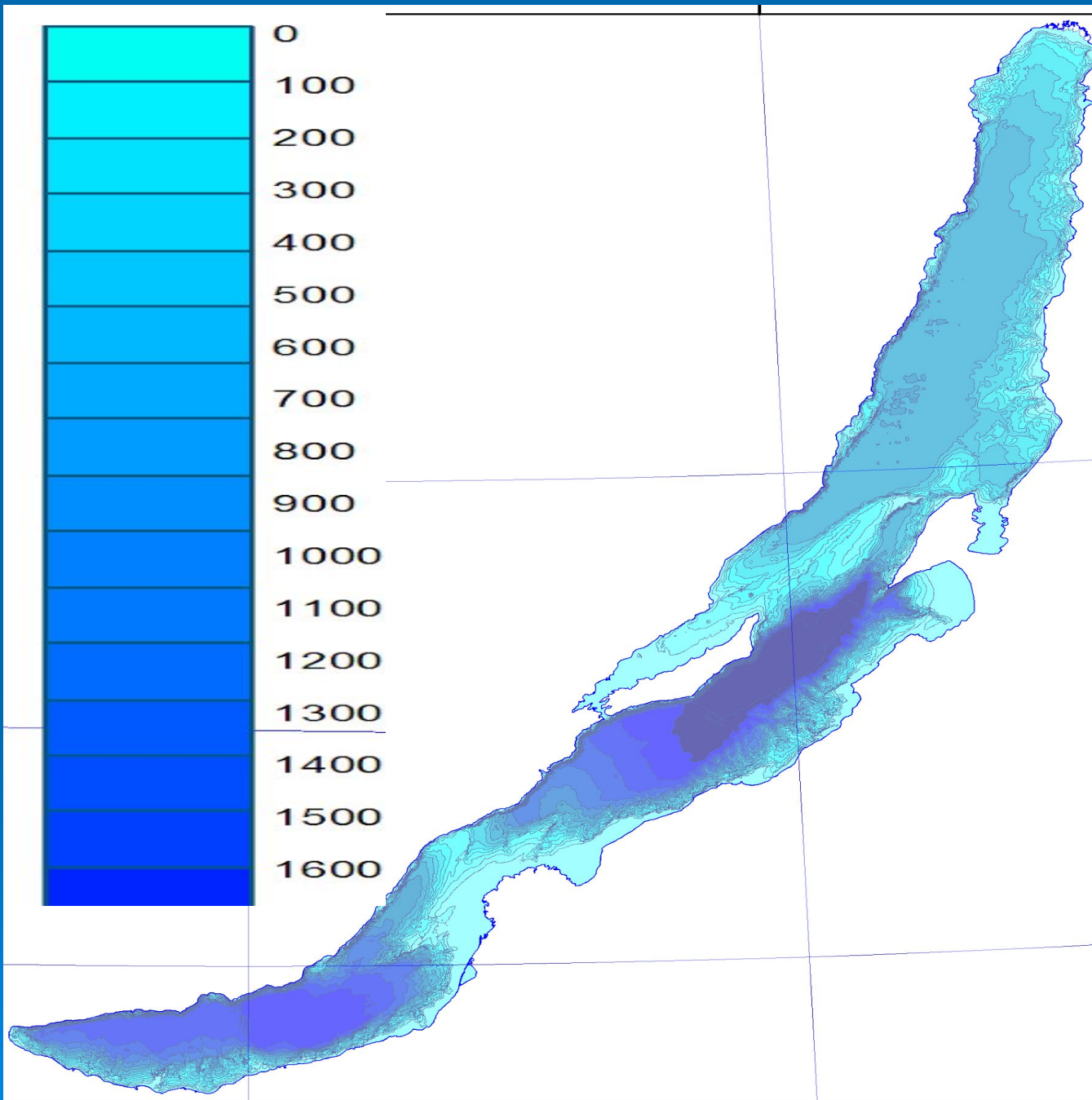
Уровень  
океана –



– Возвышенность  
– Низменность

Горы

Равнина

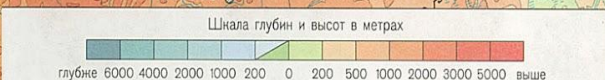




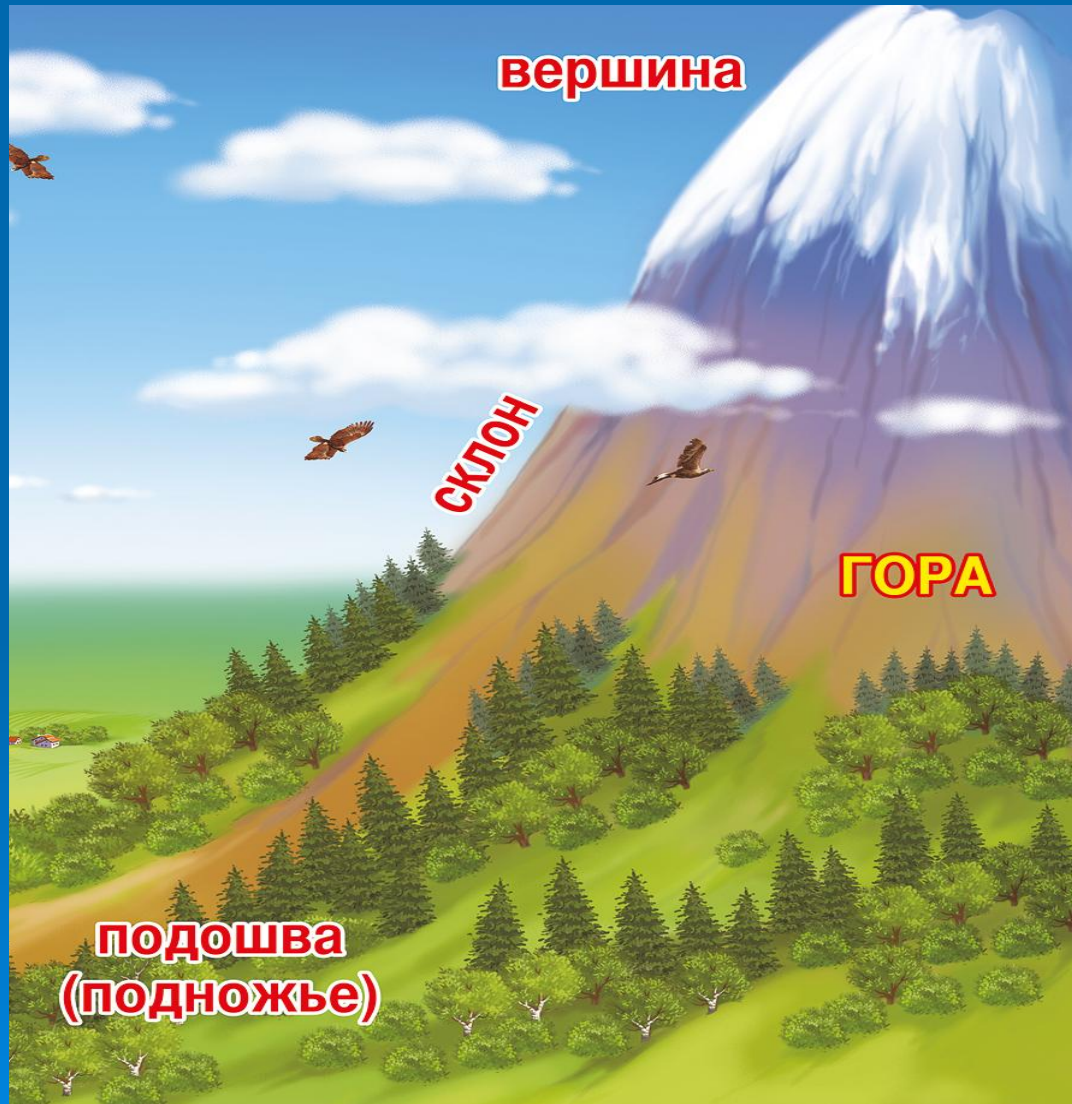
# Горы



# ФИЗИЧЕСКАЯ КАРТА РОССИЙСКОЙ ФЕДЕРАЦИИ



# Строение горы



# АНДЫ



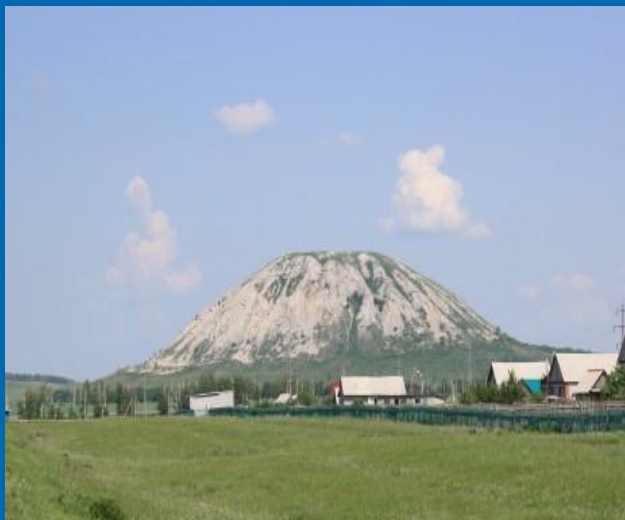


# ФИЗИЧЕСКАЯ КАРТА РОССИЙСКОЙ ФЕДЕРАЦИИ

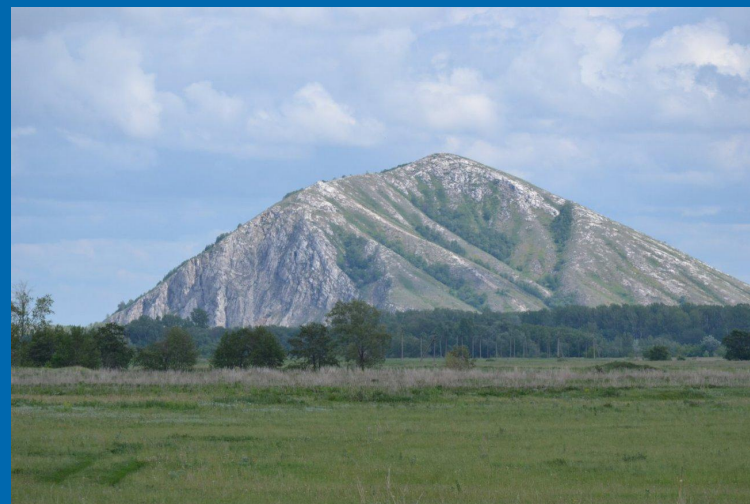


# ШИХАНЫ

## Торатау



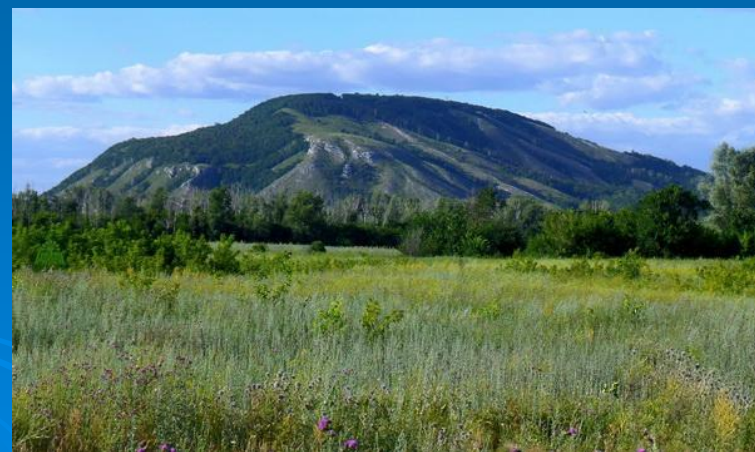
## Шахтау



## Юрактау



## Куштау



# **Холм**

**возвышение на равнине**

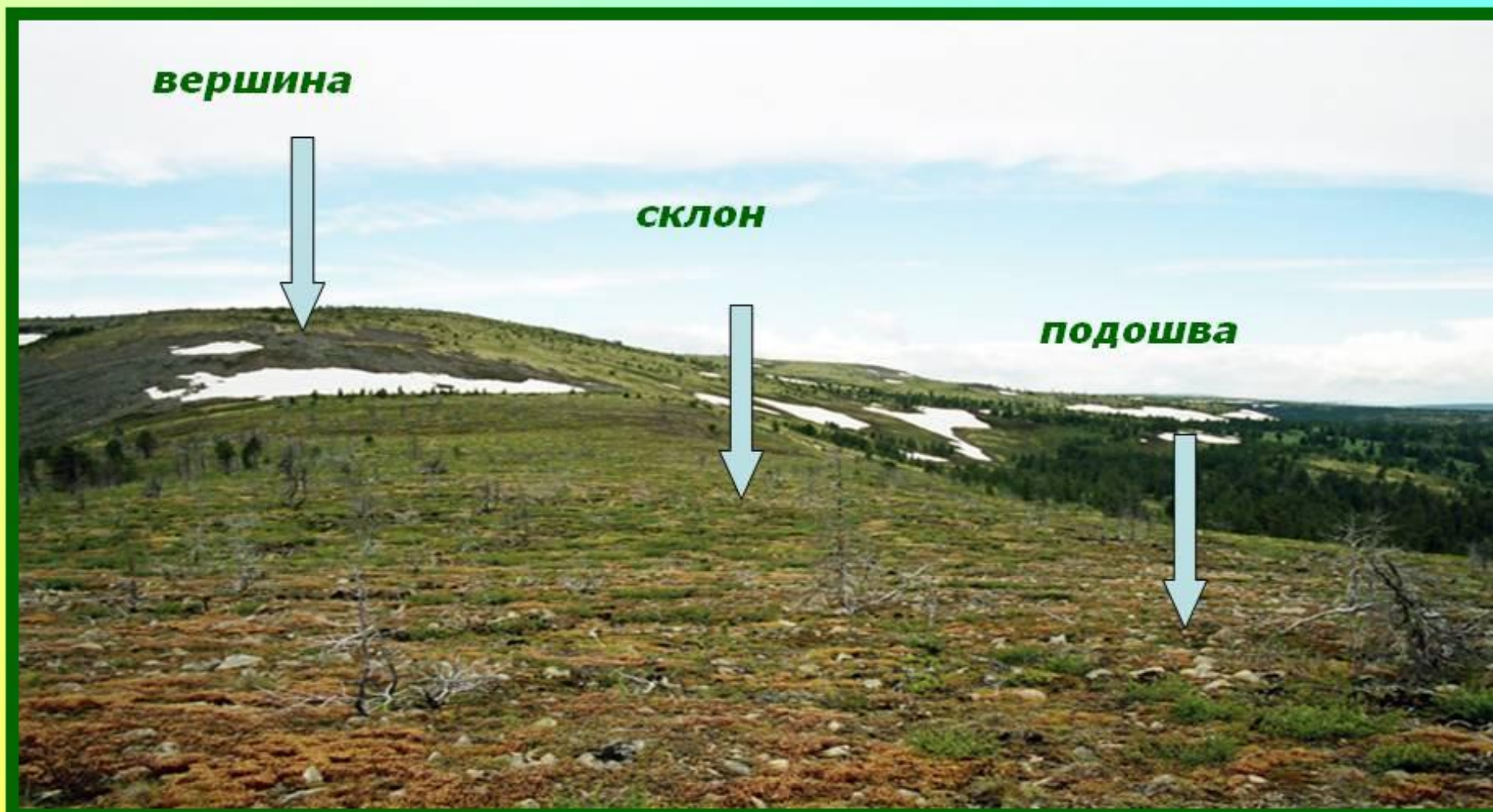
**вершина**



**СКЛОН**



**подошва**



# ФИЗИЧЕСКАЯ КАРТА РОССИЙСКОЙ ФЕДЕРАЦИИ



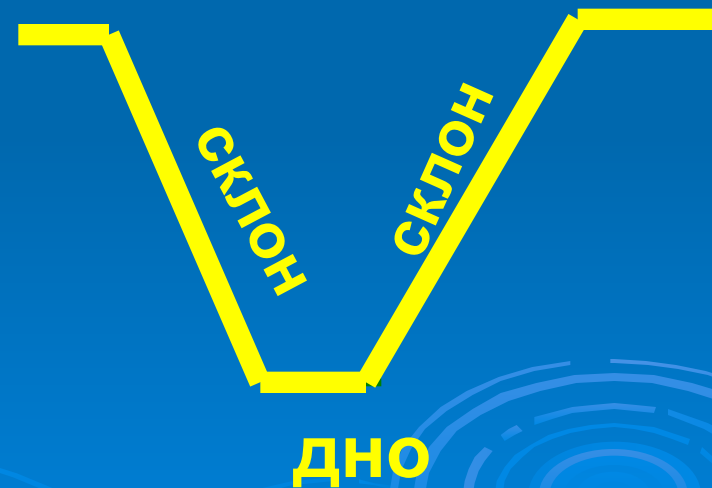


Русская равнина

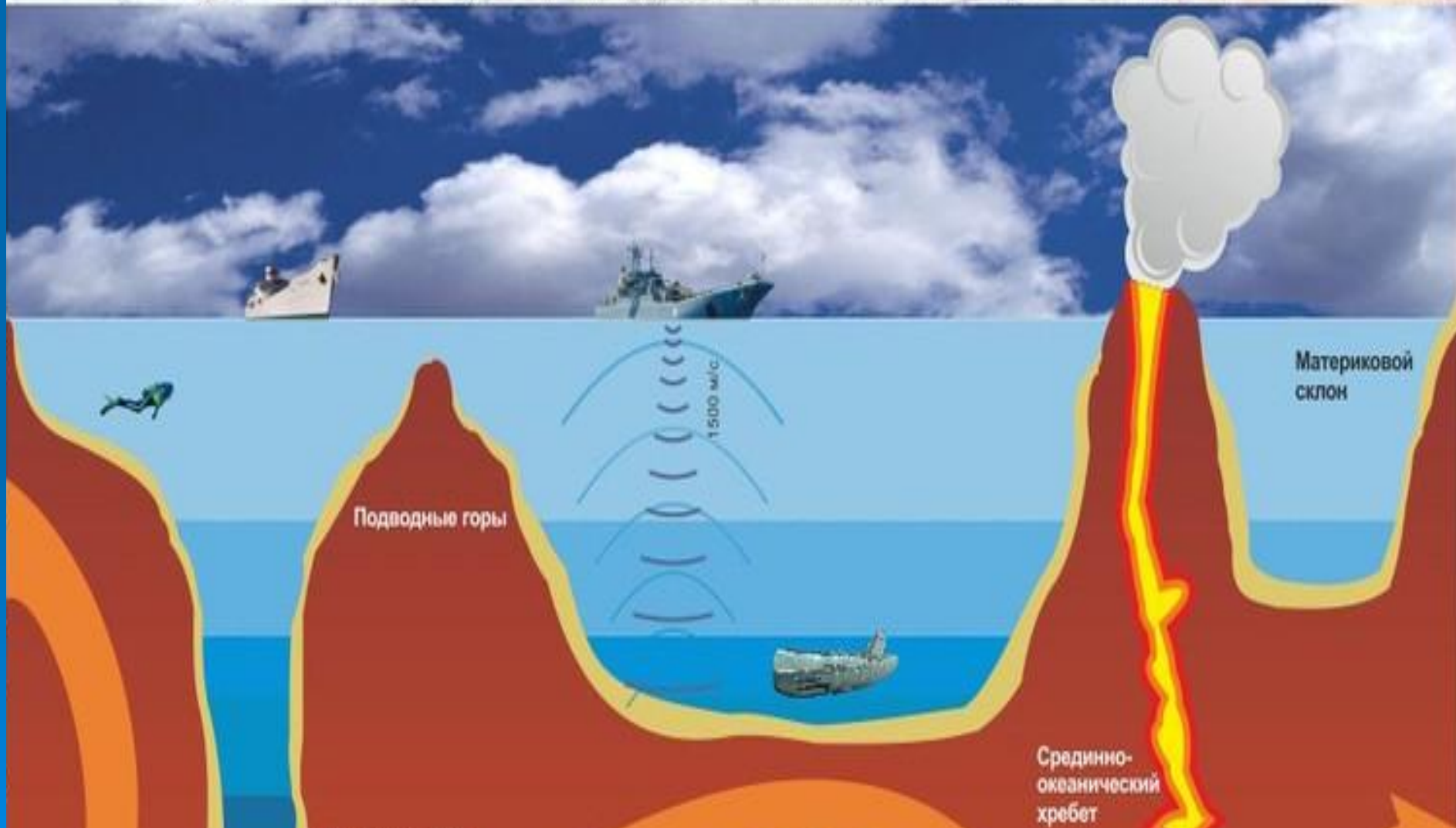
# Овраги



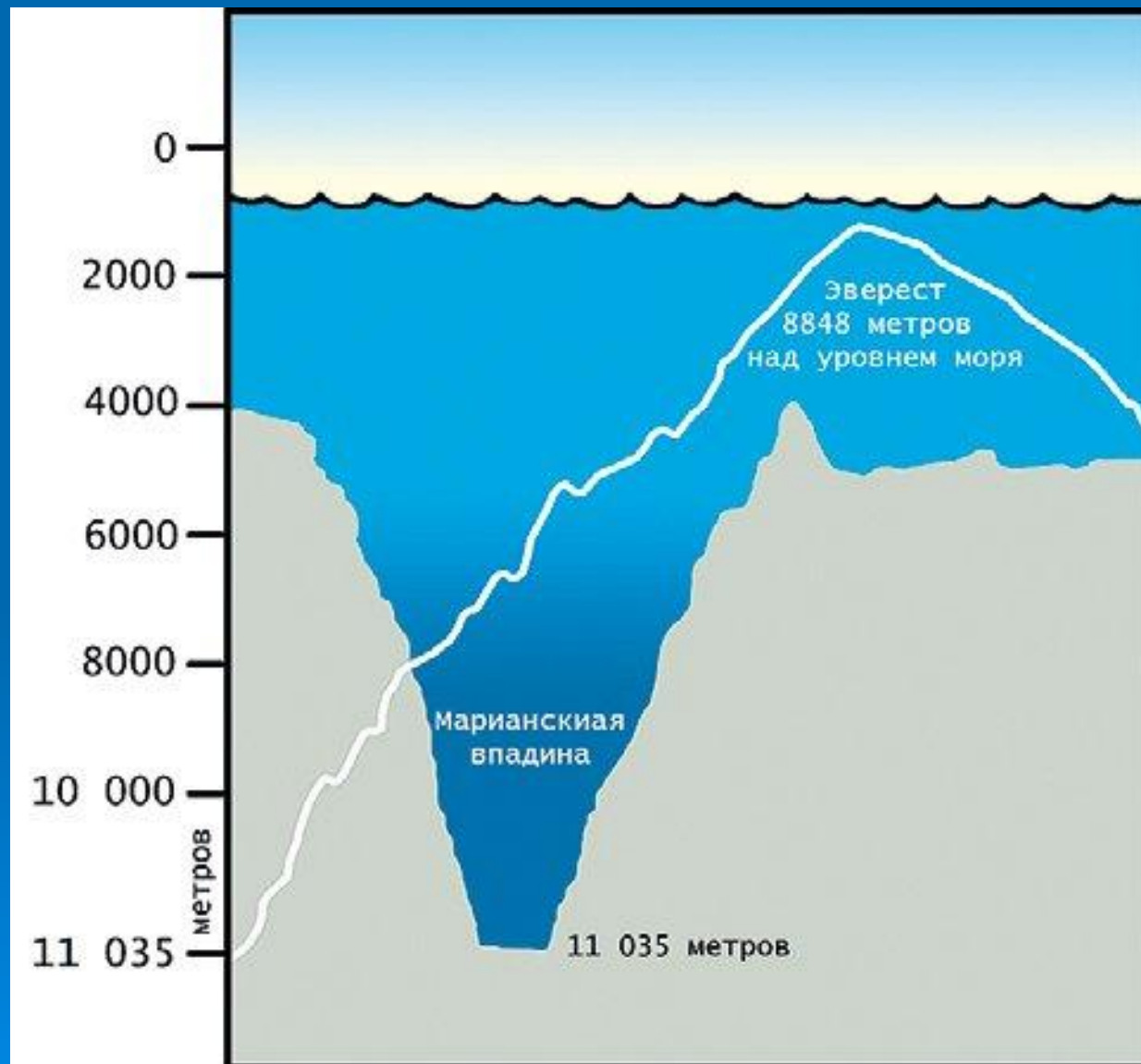
## Схема оврага



# Рельеф дна океана



# МАРИАНСКАЯ ВПАДИНА





*Amphitretus pelagicus*  
**Telescope octopus**

Depth: 100-2000 m  
Size: 30 cm



morefactov.ru

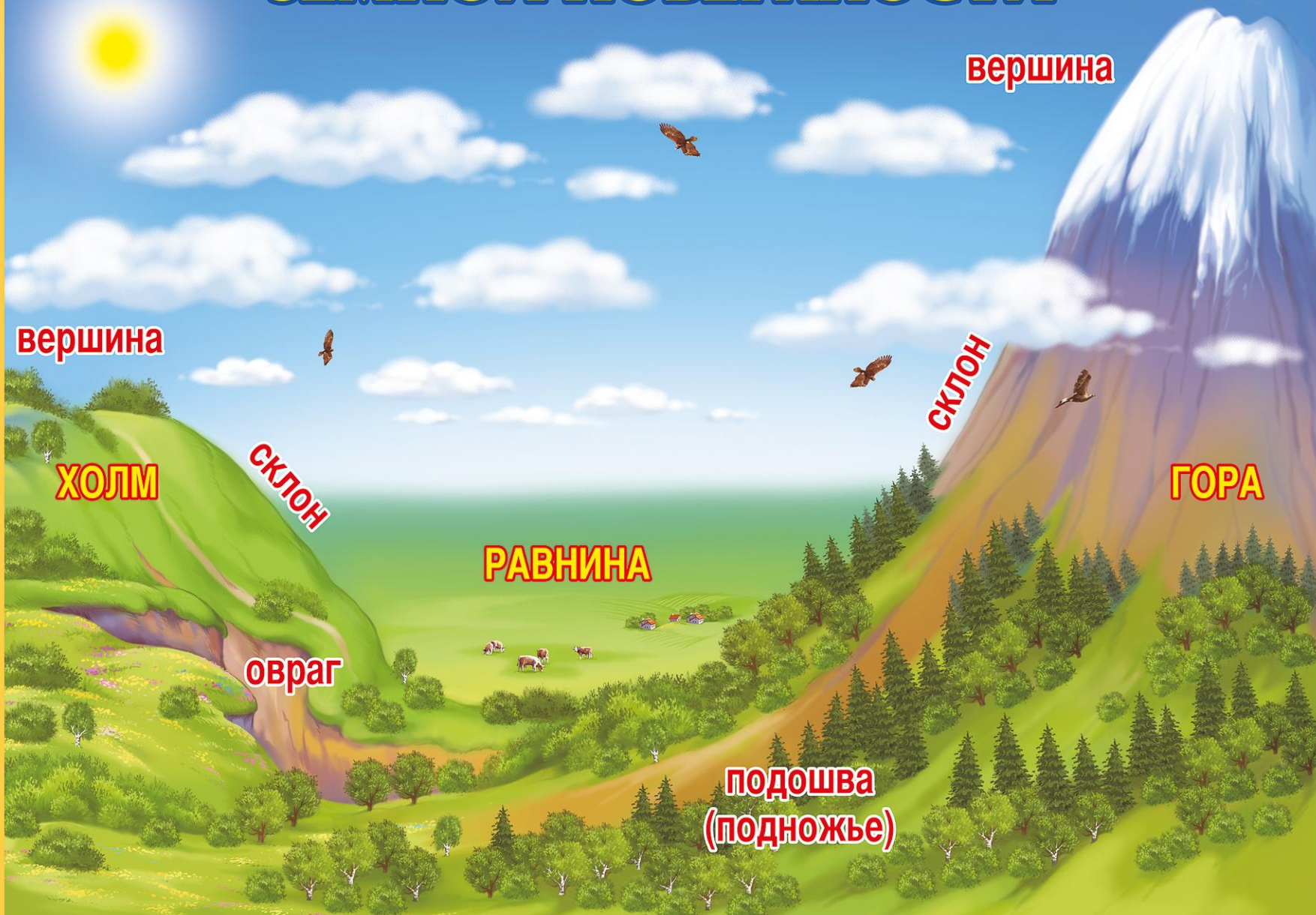
morefactov.ru



# ВИДЫ ЗЕМНОЙ ПОВЕРХНОСТИ

холм – до 500 м

гора – от 500 м



вершина

вершина

ХОЛМ

СКЛОН

СКЛОН

ГОРА

РАВНИНА

овраг

подошва  
(подножье)

