

# Лесные опасности

Подготовила Ясникова Е.В.



**Pedsovet.su**  
ПЕДАГОГИЧЕСКОЕ СООБЩЕСТВО ЕКАТЕРИНЫ ПАШКОВОЙ







<http://pages.marsu.ru/rac/>



# Съедобные ягоды



ШИПОВНИ



голубик



земляник



черника и

# Ядовитые ягоды



ВОЛЧЬЕ  
ЛЫКО



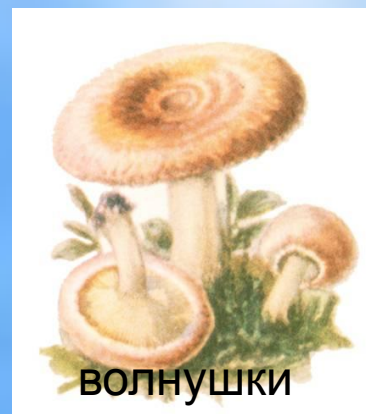
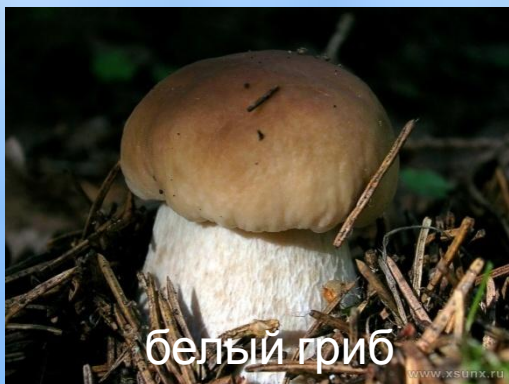
ландыш



вороний  
ш



# Съедобные грибы



# Ядовитые грибы



бледная  
поганка



свинушк

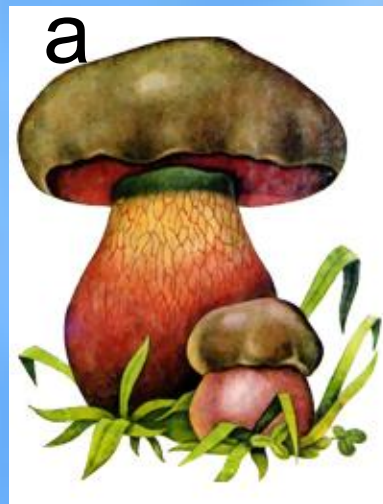


Ложный опёнок серно-жёлтый.

ложные  
опята



пантерный  
мухомор



сатанински  
й



красный  
мухомор



# Опасные насекомые



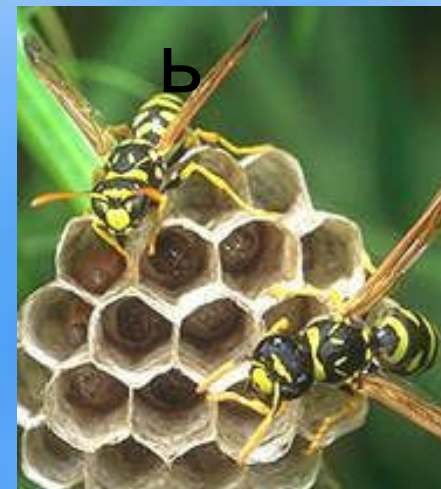
пчел



шмел



шершен



ос

# Клещ





# Змеи



гадюк  
а



уж

# Правила поведения во время прогулки в лесу:

Правильно одевайся для прогулки в лес.

Не ешь незнакомые ягоды.

Не собирай незнакомые грибы.

Не тревожь жалящих насекомых.

Не лови змей и ужей.

После прогулки в лес осмотри себя.



# Интернет-ресурсы



- текстура:

[http://corosc.com/?attachment\\_id=1093](http://corosc.com/?attachment_id=1093)

- большая божья коровка:

<http://polistaj.ru/c/1085476/p/4/sf/name/so/Asc.html?viewMode=Grid>

- маленькая божья коровка:

<http://dddeti.ru/podelki-svoimi-rukami/podelki-dlja-detei/page-1>

- ЛИСТЯ:

<http://www.playcast.ru/viewFull/5857606/907afcf6e804e7bfb3a44ed1bdcebebb8791d767pl>

- ромашка:

<http://special.semikarakorsk-admrn.donland.ru/Default.aspx?pageid=124368&skin=printerfriendly>

