

«Пётр I на Липецкой»



Пушки, отлитые на Липских железоделательных заводах по приказу Петра Великого 18 век



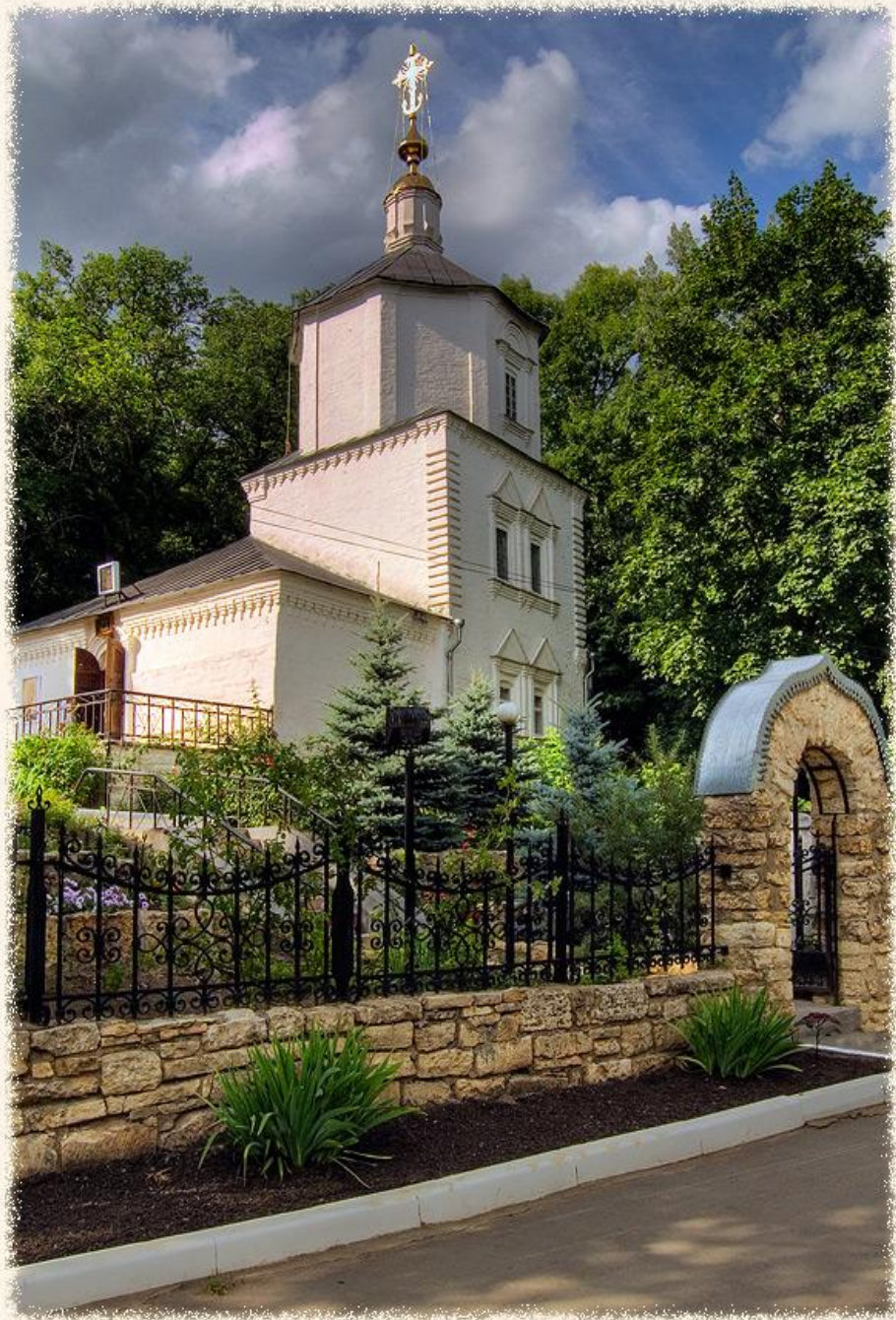








**Мужской монастырь «Паройская
пустынь»**







«Дворец» или государев особый двор
(реконструкция – макет)



Воссозданная комната, в которой жил
Петр I.

Стол, за которым работал царь.



Кровать, на которой спал Петр *I*.



АРГУМЕНТЫ
И ФАКТЫ АИФ.РУ

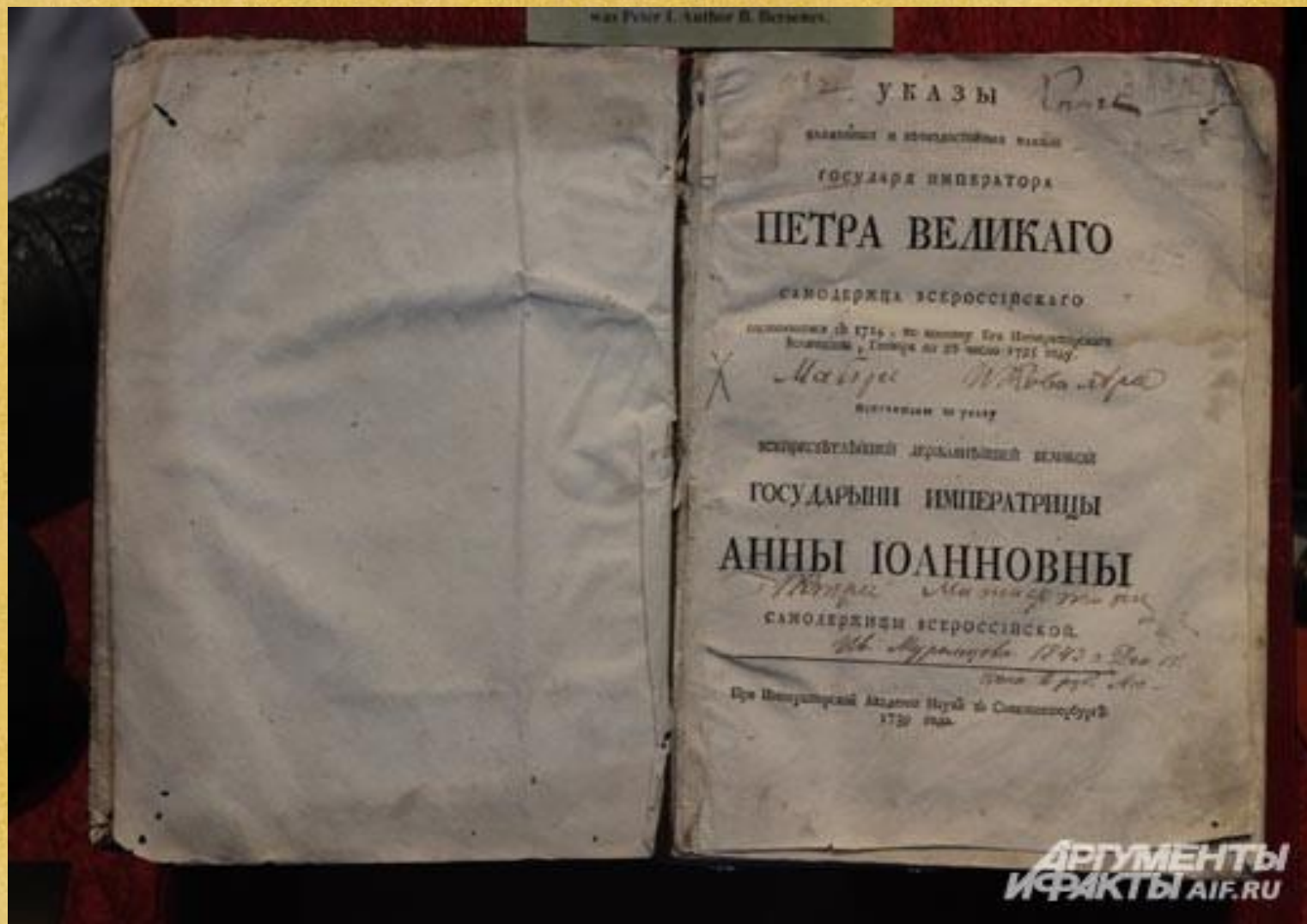
Напрестольное Евангелие, подаренное Петром I лебедян-скому Троицкому монастырю за спасение своего прадеда Филарета во времена Смуты.





**Уменьшенная
копия
одного из судов
первого
Российского
флота.**

«Указы Петра Великого»



Подзорная труба (подлинный предмет XVII – XVIII веков)



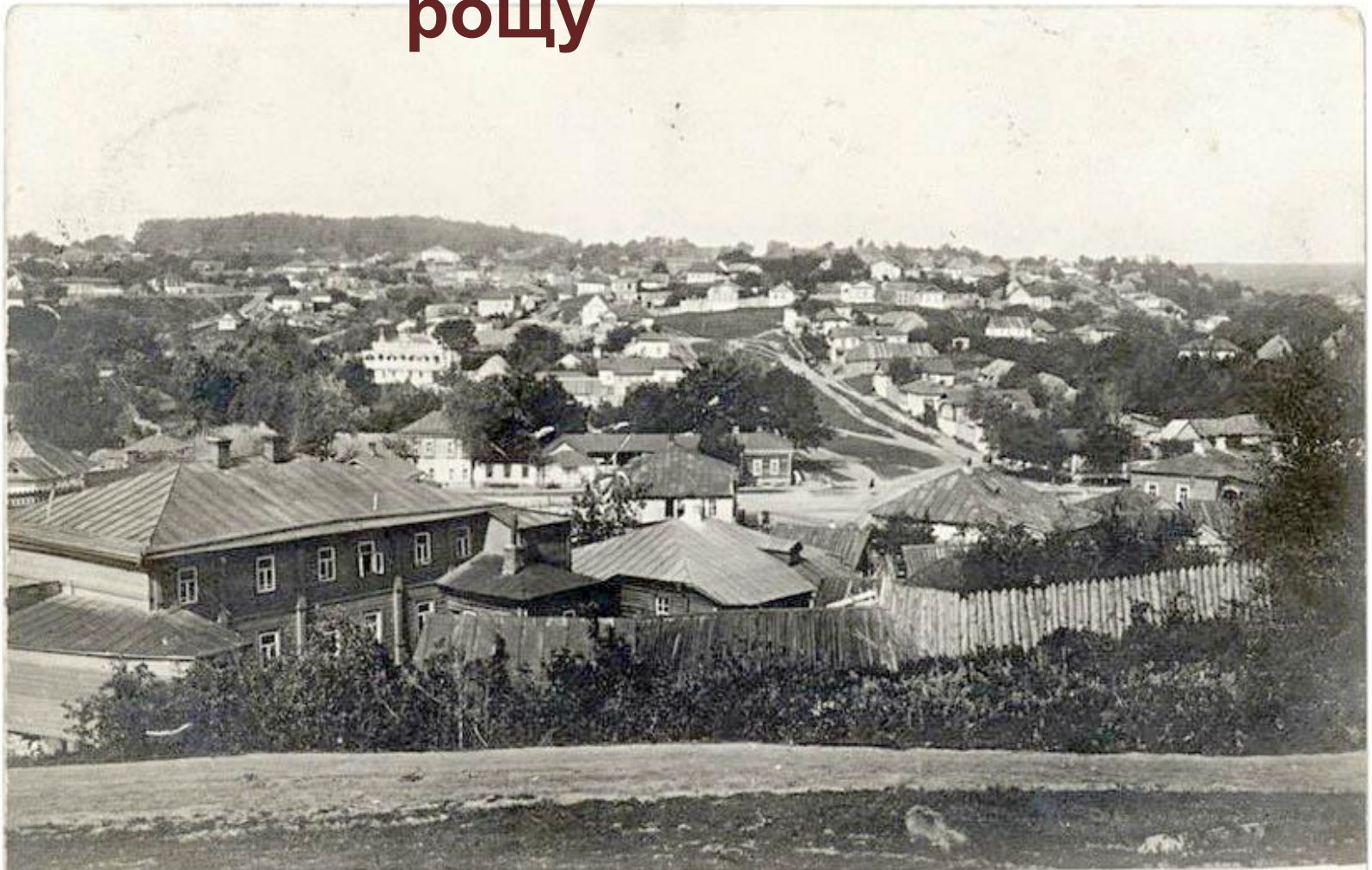
Подзорная трубка, XVIII век.
Spyglass of the XVIII century.
Музей истории, Санкт-Петербург.
Музей истории, Санкт-Петербург.

Реконструкция кузницы *XVIII* века с
восковой фигурой

самого русского императора.



Вид на дубовую рощу



ГОР. ЛИНЕНСЪ. ВИДЪ НА ДУБОВУЮ РОЩУ

Вид на Петровский пруд

Липецкія Мінеральныя Воды. Вид на Петровскій Пруд и Монастырскую церковь.





Видъ Верх. парка Л. М. В. съ пруда Петра 3-го.

**«Петровский
пруд»**



Видъ курзала и часовни Петра I-го въ гор.Липецкѣ

Часовня Петра I



Нижняя площадь базара. Видъ курзала и часовни. г. Липецкъ

Плита чугунная
в XIX веке использовалась в качестве
приспособления к конторе. Изготовлена
на металлургическом заводе.

Cast iron plate. Plate was found
near Lipetsk's metallurgical plant.



АРГУМЕНТЫ
И ФАКТЫ AIF.RU

Табличка, которая висела на заводской канцелярии Петра I



**Чугунная плита с отпечатками ладони
Петра Великого**

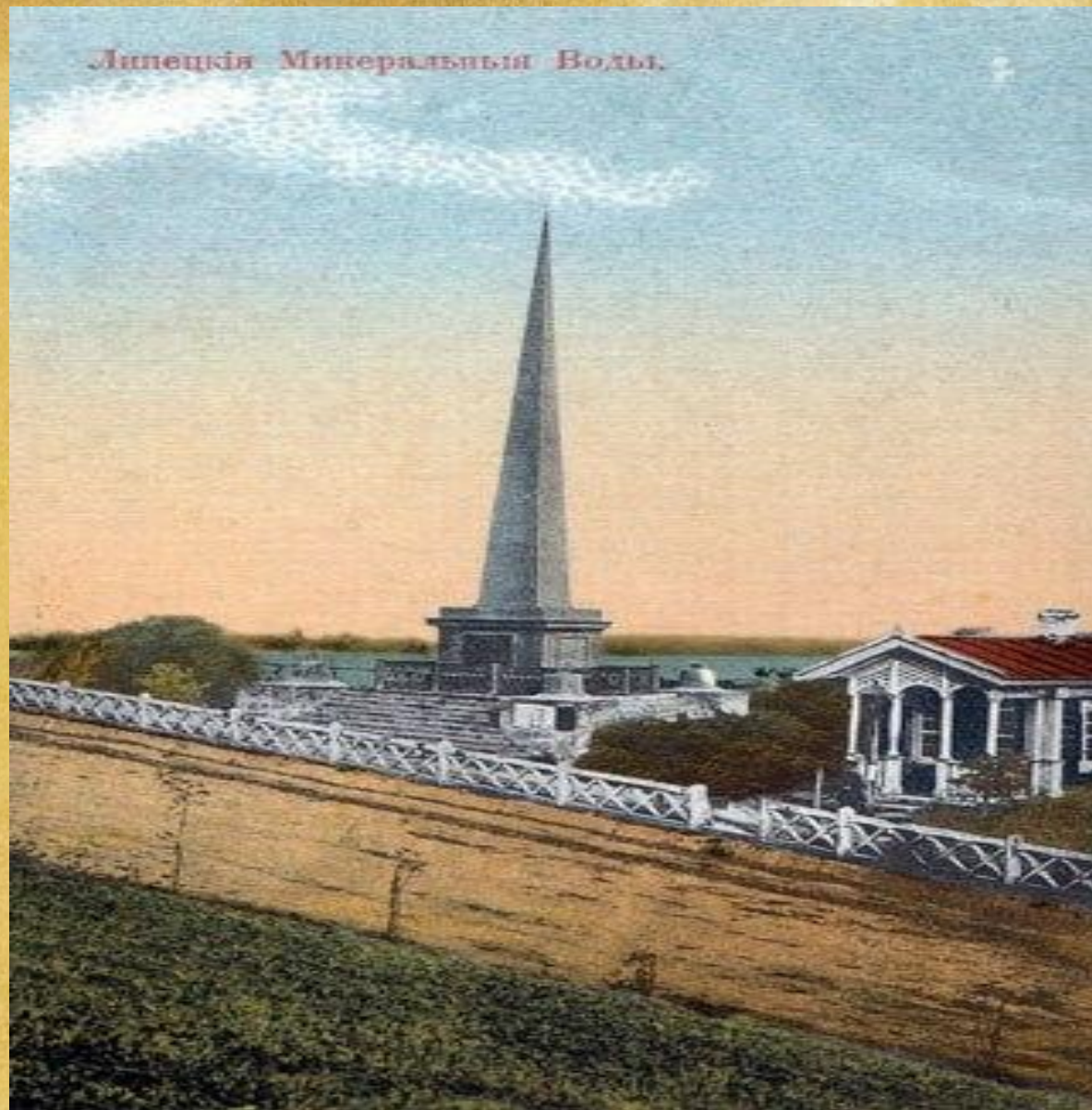
Статуэтка Петра I, стоявшая когда-то в
бюветном
здании Липецкого курорта.





Нижний парк и памятник Петру I (фото начала XX в.)

Липецкія Мінеральныя Воды.



Памятник Петру I



Памятник Петру I (1839

год)

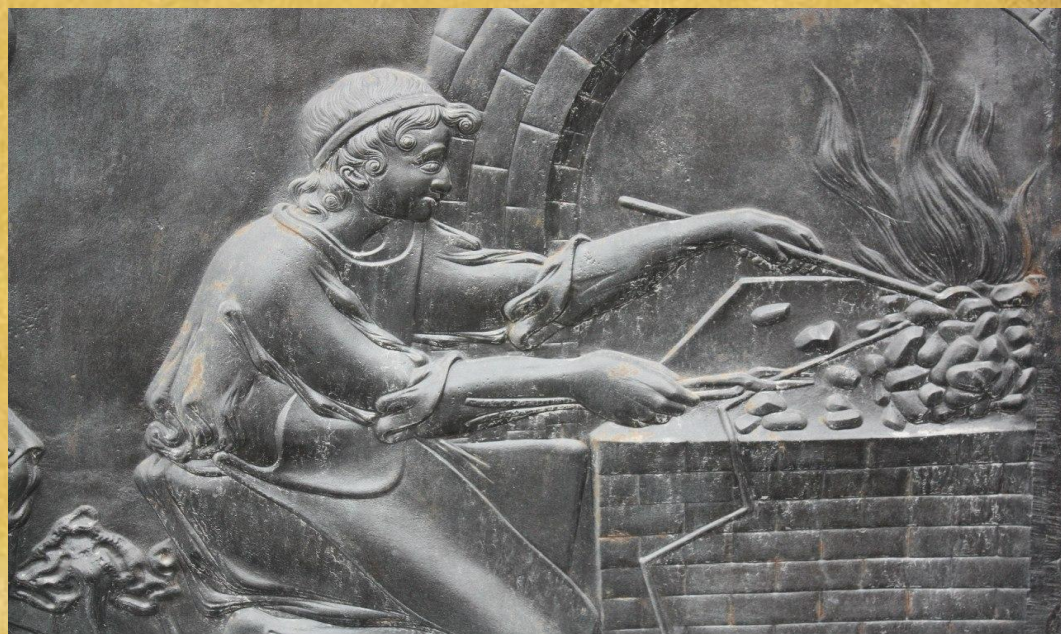


**Памятник
Петру *I*
(после
реконструкции)**





Барельеф
символизирует
развитие при
Петре I
железодельно
е
производство в
Липецке



«Кувшин, из которого
льётся
минеральная вода.
Чаша со
змеёй, которая
находится у
нимфы на груди,

означает
целебные свойства
воды...»



НЕЗАБВЕННОМУ,
ВЕЗДЪ И ВО ВСЕМЪ ВЕЛИКОМУ
ОТЦУ ОТЕЧЕСТВА,






ИМПЕРАТОРУ ПЕТРУ ПЕРВОМУ.

Основателю нашего города,
Указавшему въ немъ
Новые цѣлебные источники
И новыя сръдства
Богатства народнаго

Первая надпись на памятнике
Петру I



Карта «Слободы Липские заводы» и пояснение к ней.

-  Плотина и водяной спуск
-  Заводские постройки
 - 1 Рудник
 - 2 Четыре домны
 - 3 Мастерские
-  Заводские службы
 - 4 Магазиные амбары и погреба
 - 5 Канцелярия
 - 6 Лавки
 - 7 Конюшенный двор
-  Жилые дворы
 - 8 Двор артиллерии капитана
 - 9 Флагманский двор
 - 10 Лекарский двор
 - 11 Двор командирский
 - 12 Мастерская слобода
 - 13 Дворы посадские и мастеровых крестьян
-  Церкви, монастыри
 - 14 Христорождественская церковь
 - 15 Монастырь „Паройская пустынь“



**Памятник на месте
конторы
железоделательных
заводов**







Памятник выполнен по проекту скульптора В.М.Клыкова при участии липецкого скульптора А.Вагнера и архитектора





**Петр I со своими соратниками
склонился над
чертежом корабля**





Памятник самому
русскому
императору.

«Это был
действительно
великий
человек...»

(Ф.
Энгельс)

