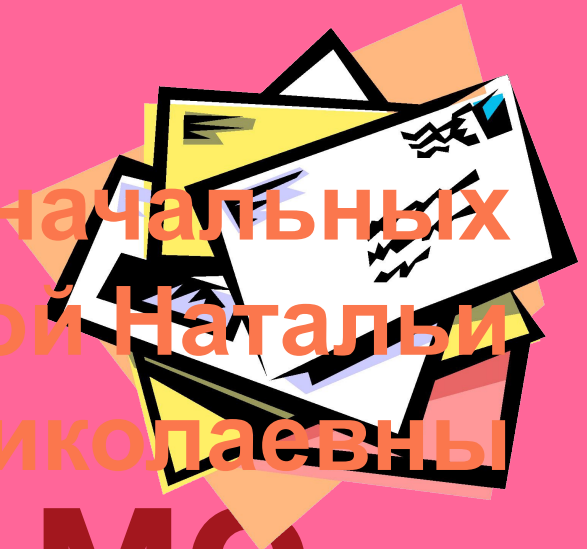


Презентация учителя начальных
классов Тумановой Натальи
Николаевны

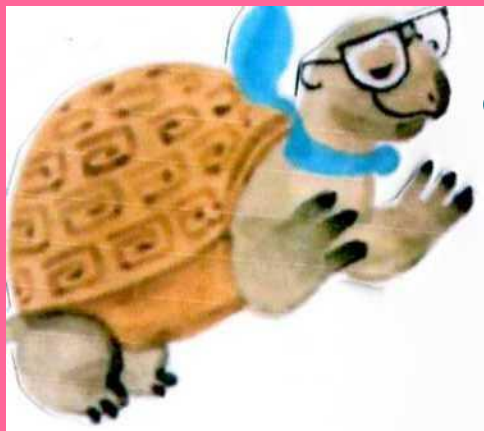


Как письмо

приходит к нам в

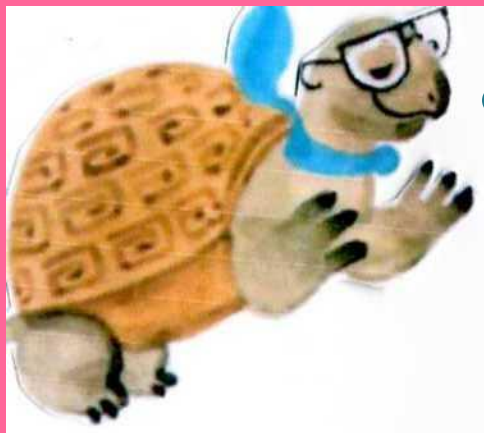
ДОМ

За время учебы вместе с нами Муравей
Вопросик научился неплохо читать
и писать. И ему очень захотелось
рассказать об этом своему другу
Муравьишке. Но тот живет далеко,
в другой стране. Как быть?

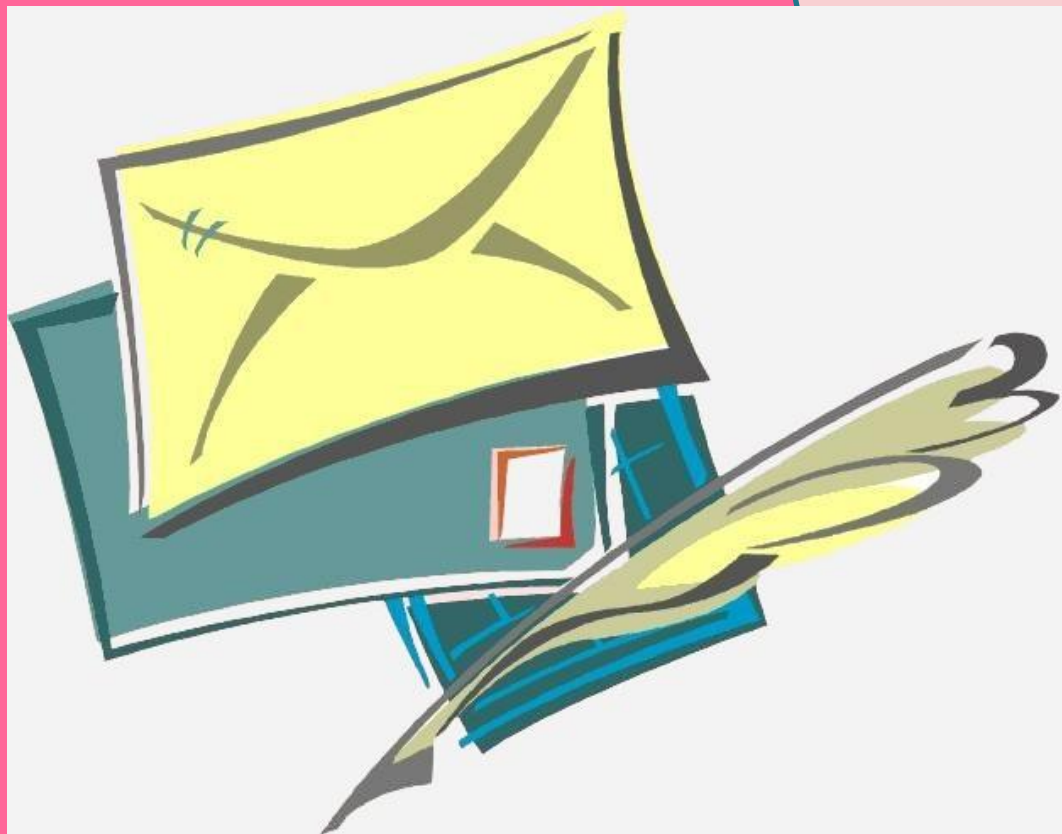


**Мудрая Черепаха предложила
Муравьишке лист бумаги. Муравей
удивился: „Как же мой листок попадет
к другу? Разве листок может
путешествовать?“**

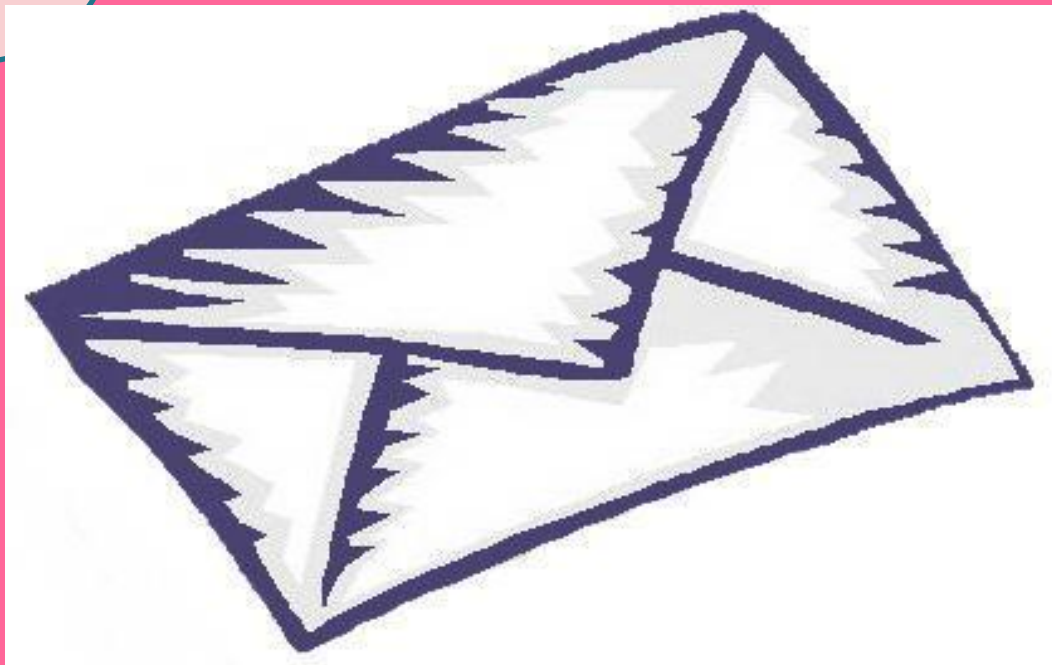
**Черепаха ответила: „Просто листок — нет.
Нужно, чтобы он превратился...“**



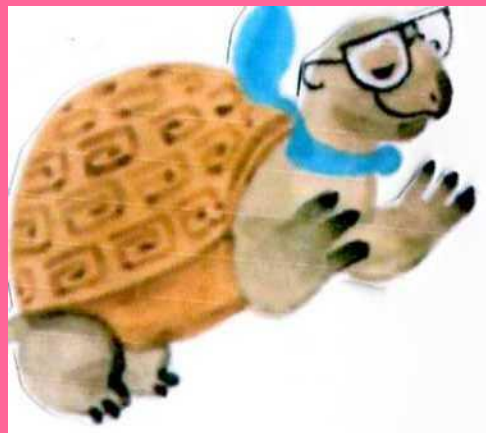
**Сбоку марка
и картинка.
В круглых штампах
Грудь и спинка.
Маленькое очень,
Быстрое, как птица,
Если захочешь —
в море умчится.**



**Несется по суше,
Несется по морю,
Летит самолетом
В воздушном
просторе.
И вот наконец
Прибывает оно
Из дальнего края,
Вестями полно.**



Когда листок станет письмом,
он сможет путешествовать. Вот
сегодня мы и узнаем, как
путешествует письмо. А что нужно,
чтобы листок стал письмом?



Конверт - пакет для вкладывания, хранения
и пересылки бумаг. Изготавливается из
разных материалов.



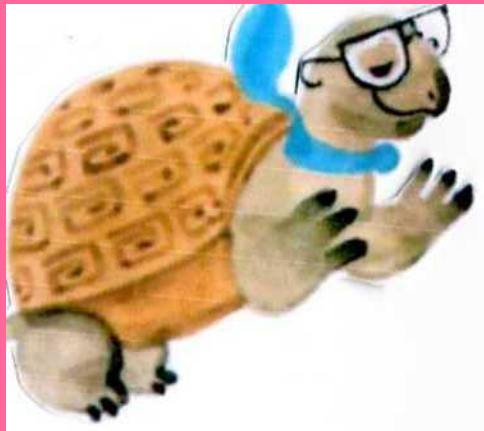


Слово “конверт” обозначает обертывать, складывать текстом внутрь. Это “одежда” для письма



Вы верно сказали, что на письме должна быть марка. Марка — это проездной билет письма, она оплачивает его путешествие.

Но марки бывают очень интересными, красивыми, и многие люди их коллекционируют.





ОТПРАВИТЕЛ

Ь



Отправитель – это тот, кто отправляет письмо.

Адресат – это тот, кто получает письмо.

АДРЕСА
Т



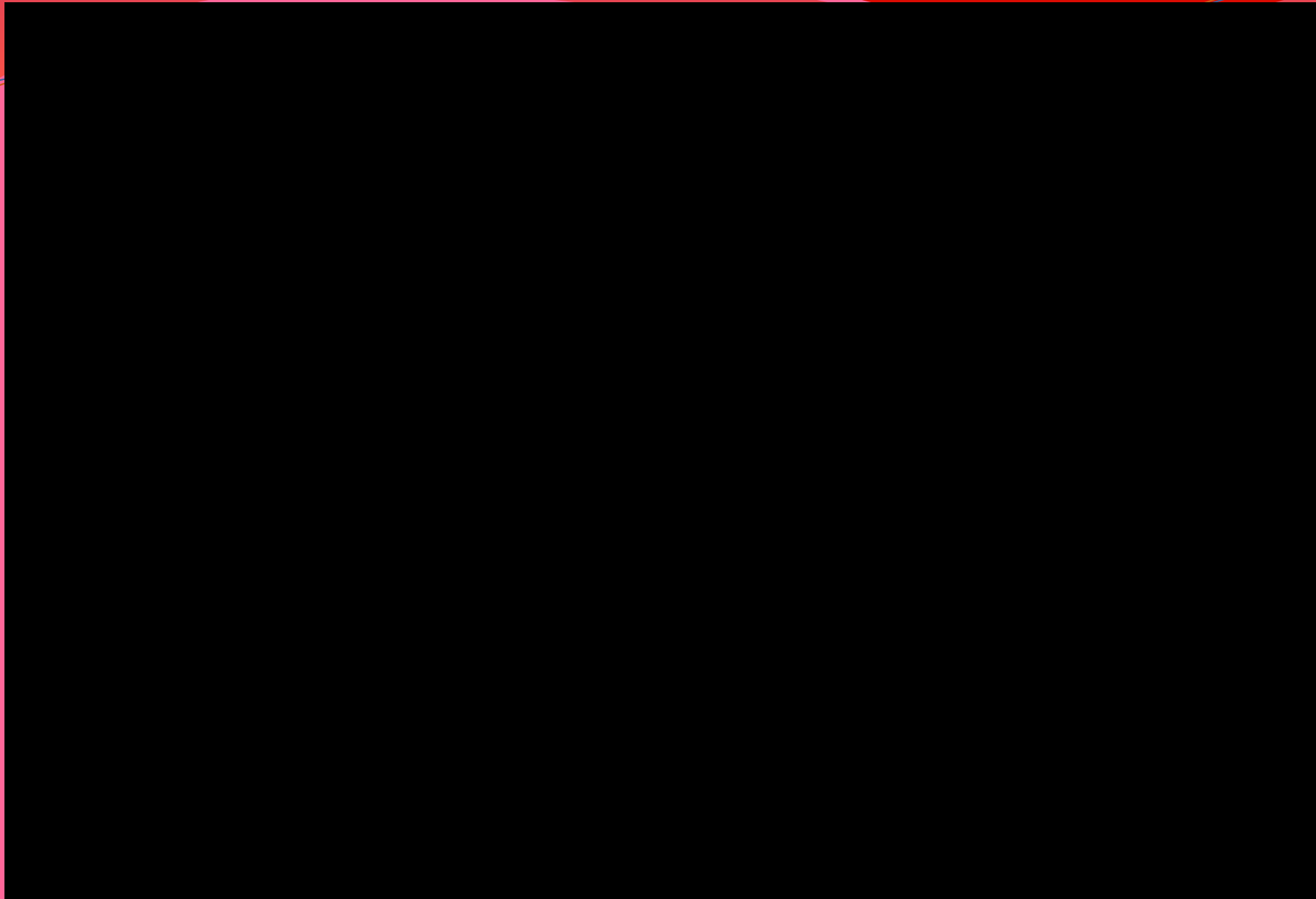


Отправитель

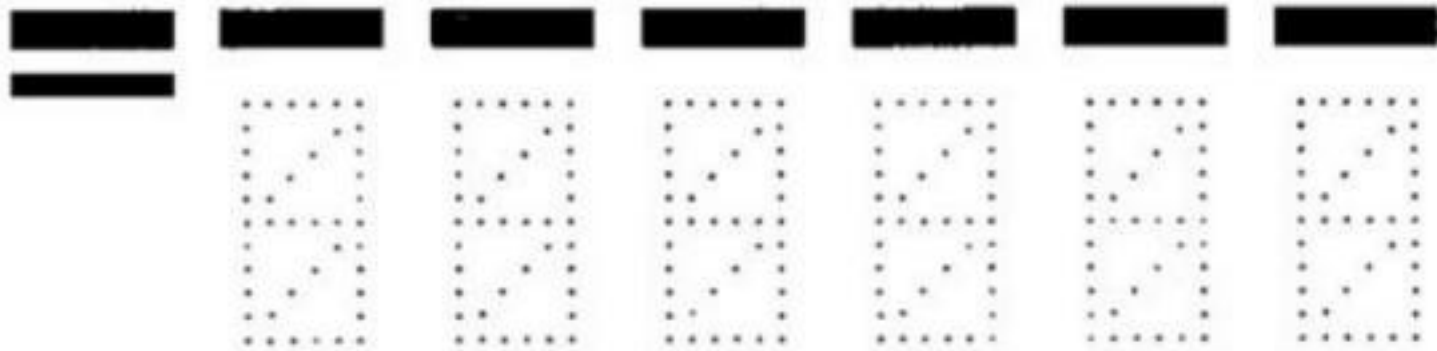


Адресат

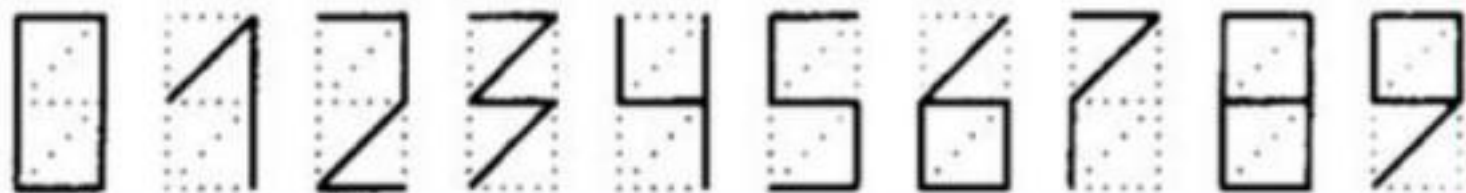




Индекс



Образец написания цифр индекса



На стене на видном
месте
Собирает вести
вместе,
А потом его жильцы
Полетят во все концы.





Из этих ящиков работники почты забирают в специальных мешках все опущенные письма отвозят их на почту для сортировки. На каждое письмо работники почты ставят штамп с датой отправления письма.





ПОЧТА РОССИИ

С219НР





A380

ПОЧТА
РОССИИ









Кто она — полным полна,
С почтальоном путь-дорогу
Делит вместе:
Носит вести
И худеет понемногу?



**Мы синего цвета,
Висим на стене.
И много приветов
Храним
мы в себе.**



vasha.reklama.at.ua



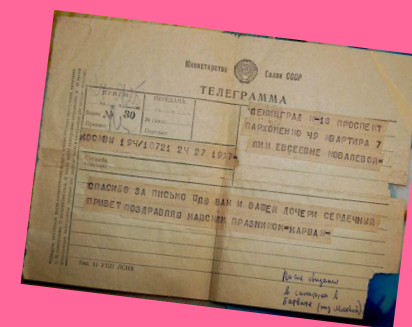
Что пересылают по почте?



Письмо – написанный текст, сообщение, которое посылается кому-либо.



Телеграмма – сообщение, переданное по телеграфу, а также бланк с таким сообщением.



Открытка – специальная почтовая карточка для открытого



Бандероль – почтовое отправление в бумажной упаковке



Посылка – вещь, посланная в специальной

Что это за
предметы
и зачем они на
почте?



**Весы нужны для взвешивания.
За пересылку тяжёлого письма
надо заплатить дороже,
поэтому письма взвешивают
перед тем, как наклеить на них
марки.**



Почтовая карета



Посмотрите на этот предмет. Что это? Что внутри?



Это **бутылочная почта**.



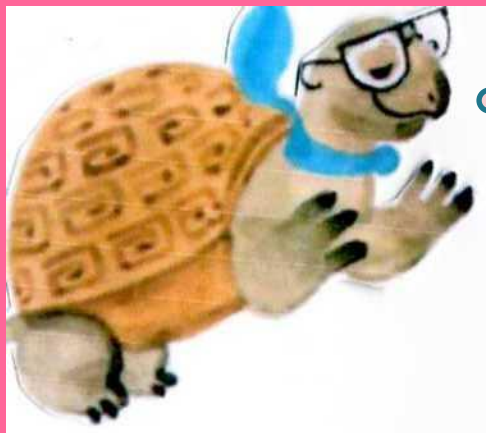
**Издавна «почтой Нептуна»
пользовались люди, потерпевшие
кораблекрушение, чтобы послать
сигнал помощи.**

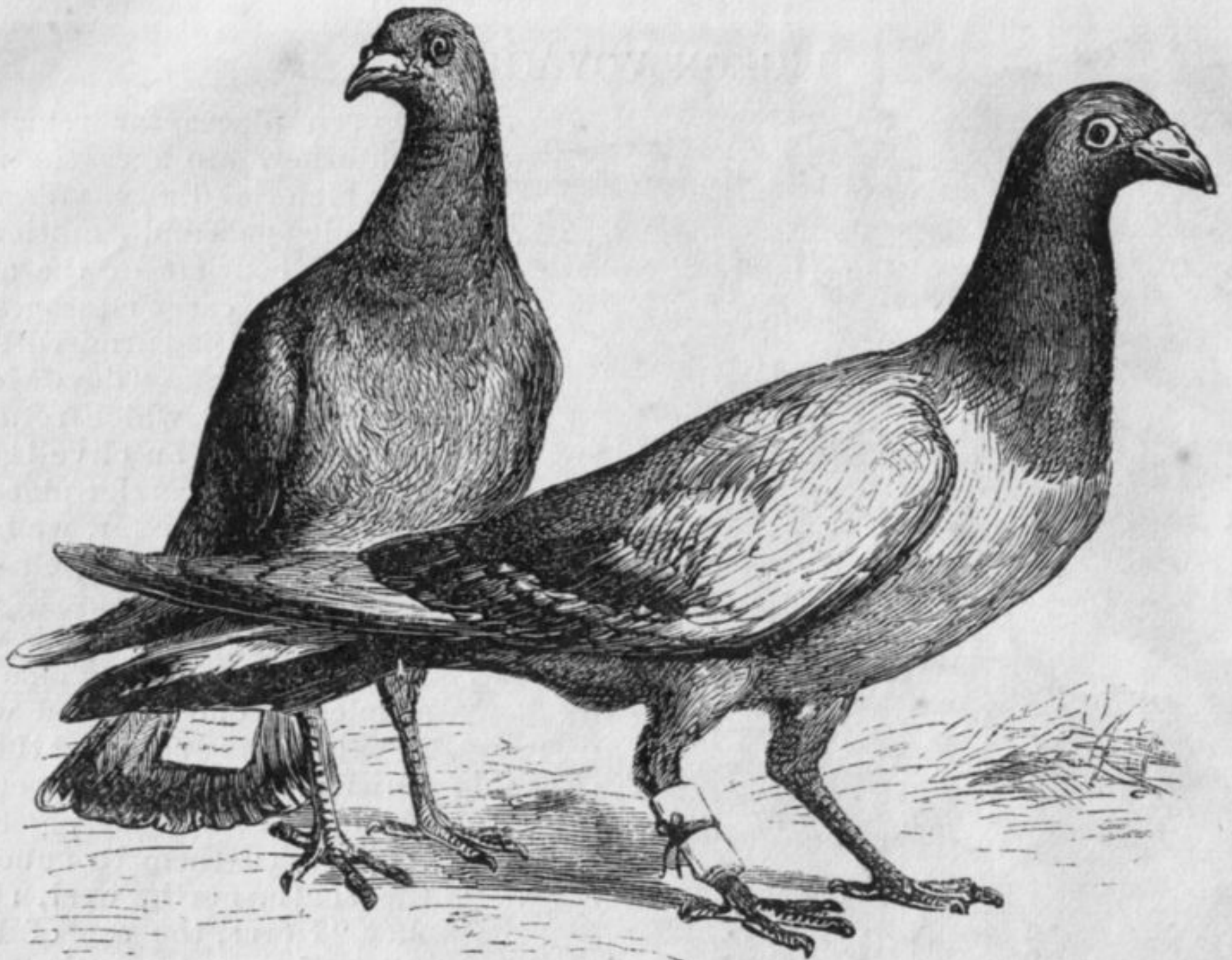


Бутылки с записками должны были быть выброшены на берег, послание найдено и прочитано людьми.

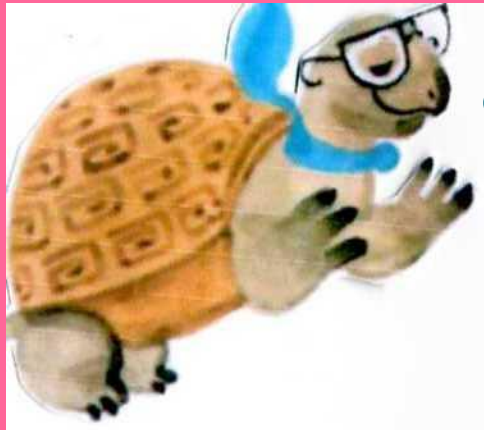


Знаете ли вы, что бывают почтовые голуби? В прошлом, когда не было телефонов, радио, самолётов, голуби – почтальоны доставляли письма.






**Голубь стал почтальоном поневоле.
Несколько тысячелетий назад люди
заметили способность голубей
ориентироваться на местности и
возвращаться домой с относительно
большой скоростью – 60 – 80 км/ч (с такой
скоростью едет машина).**





A photograph of a vast desert landscape featuring rolling sand dunes in shades of orange and brown. In the foreground, a caravan of camels is silhouetted against the light-colored sand. The camels are arranged in a line, moving from left to right. In the background, a rocky, dark mountain peak rises against a clear sky. A light blue, cloud-like speech bubble is overlaid on the upper right portion of the image, containing text in Russian.

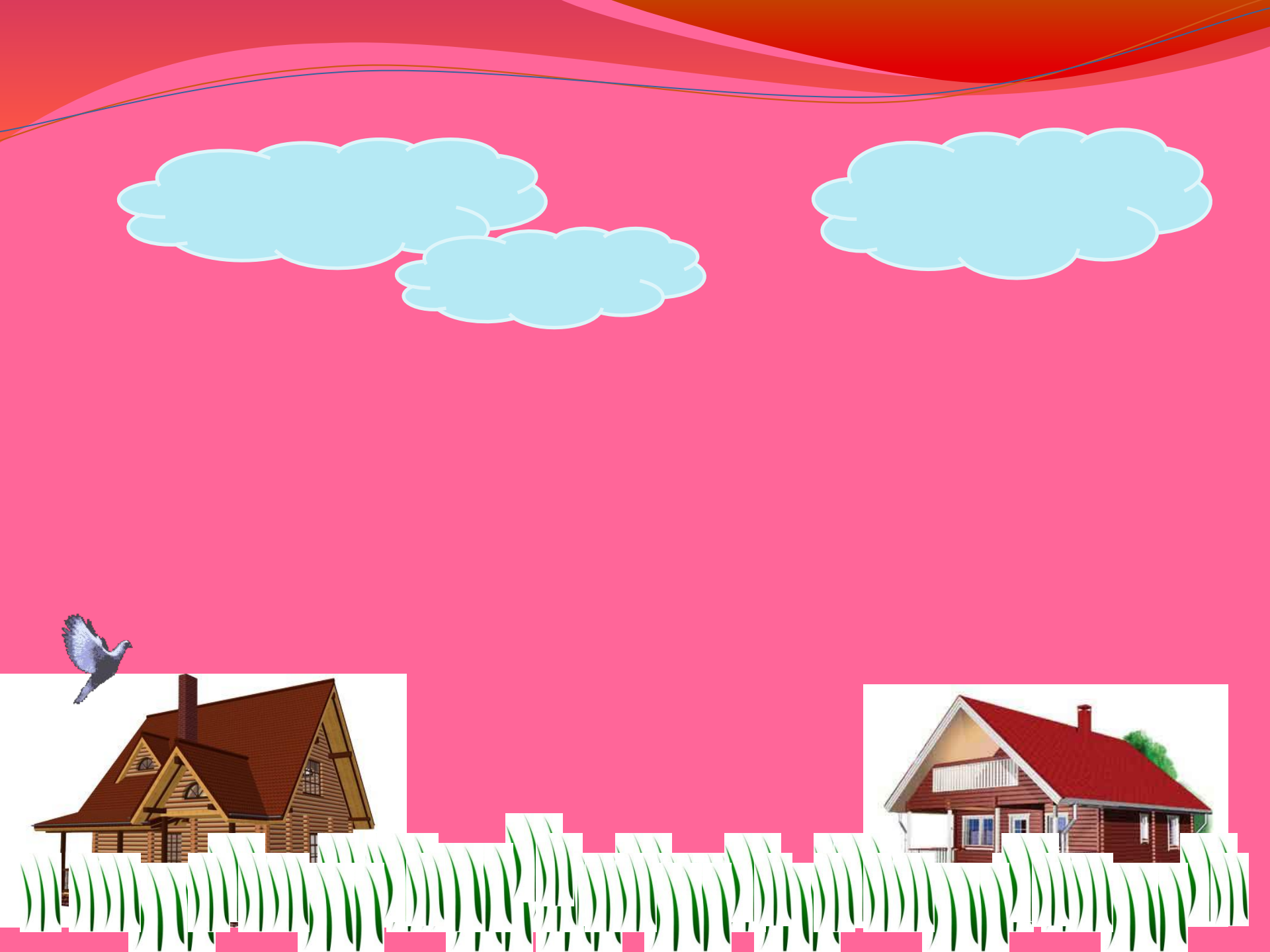
Эти способности птиц человек стал использовать для получения информации с караванных путей.



В военные годы голуби передавали срочные донесения. За эти заслуги голубым даже поставлены памятники во Франции и Англии.







В настоящее время **голубиная**
почта сохранилась в
Швейцарии и на Кубе.





Электронное письмо



@mail.ru
национальная почтовая служба

[Сделать статистикой](#) [Мобильная почта](#)

почта **агент**

Регистрация в почте

Имя: @mail.ru

Пароль: [Забыли?](#)

Чужой компьютер

*Компьютерные уроки
uifox.ru*

