

**РЕЗУЛЬТАТЫ ИСПОЛЬЗОВАНИЯ
РЕСУРСОВ ПРЕЗИДЕНТСКОЙ
БИБЛИОТЕКИ ВО ВНЕУРОЧНОЙ
ДЕЯТЕЛЬНОСТИ ПО ТЕМЕ «ИСТОРИЯ И
КУЛЬТУРА АЛТАЙСКОГО КРАЯ»**



ПРАВИТЕЛЬСТВО АЛТАЙСКОГО КРАЯ
МИНИСТЕРСТВО ПРИРОДНЫХ РЕСУРСОВ И ЭКОЛОГИИ АЛТАЙСКОГО КРАЯ
АЛТАЙСКИЙ ГОСУДАРСТВЕННЫЙ УНИВЕРСИТЕТ

КРАСНАЯ КНИГА АЛТАЙСКОГО КРАЯ

РЕДКИЕ И НАХОДЯЩИЕСЯ ПОД УГРОЗОЙ ИСЧЕЗНОВЕНИЯ
ВИДЫ ЖИВОТНЫХ

Том 2



2017
год экологии
в России

Барнаул 2016

О.Я. Гармс



**Певчие птицы
Алтайского края**

(популярный определитель)



Содержание комплекта

Алтай — благодатный край
для отдыха и туризма
Стремительные реки Горного Алтая
И Тувинскому озеру
Турбина «Золотое озеро»
Алтай и всеобщие
Рыбачье рыбачье
Каменистый садик
На привале
Вид на Абайский хребет
Горный Алтай —
край гранитного земледелия
Горный шум
Зима у порога
В низменном западе
В верховьях реки Улаган
Озеро Ла
Центральная ущелья
Алтайского ландшафта —
лесное Илаю
Осенние мелодии
Чуткая тишина
Лесные заботы
Золотой фонд Алтая
Сильное безмолвие
Навстречу романтике
Молодость древней земли
Река Чулышман



© Издательство «Мир» Москва, 1973

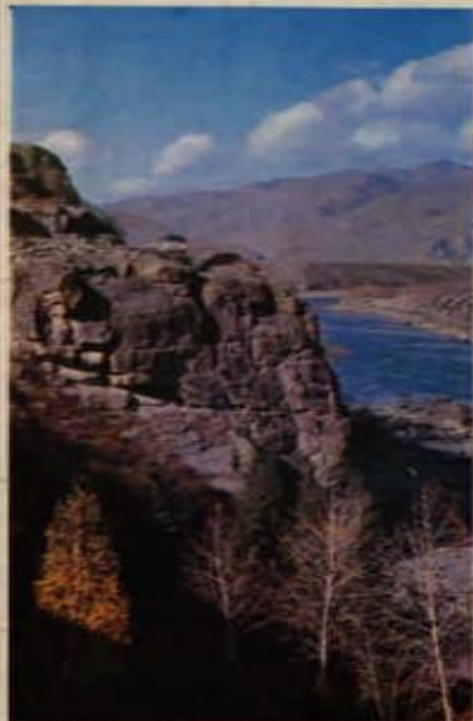
ПО ГОРНОМУ АЛТАЮ

24 иллюстрации. Цена 1 к. 25 и.

Фото А. Фрольцова, А. Давыдов, В. Давыдов
Рисунки Е. Котляковской. Текст редактор В. Голубев
Авот12-57. 750х1241. Т. 100 000. Бум. офсетная. Двк.
346 х. 3224211. В. 2-4

1973

Издательство «Мир» Москва, 1973. Издание второе, исправленное и дополненное. Составлено редакцией при
Государственном издательстве Советов Министров СССР по
делам издательства, полиграфии и книжной торговли,
г. Москва, пр. Давыда, 5. Дви. 77.



ПО ГОРНОМУ
АЛТАЮ





Розсыпной водопадъ.

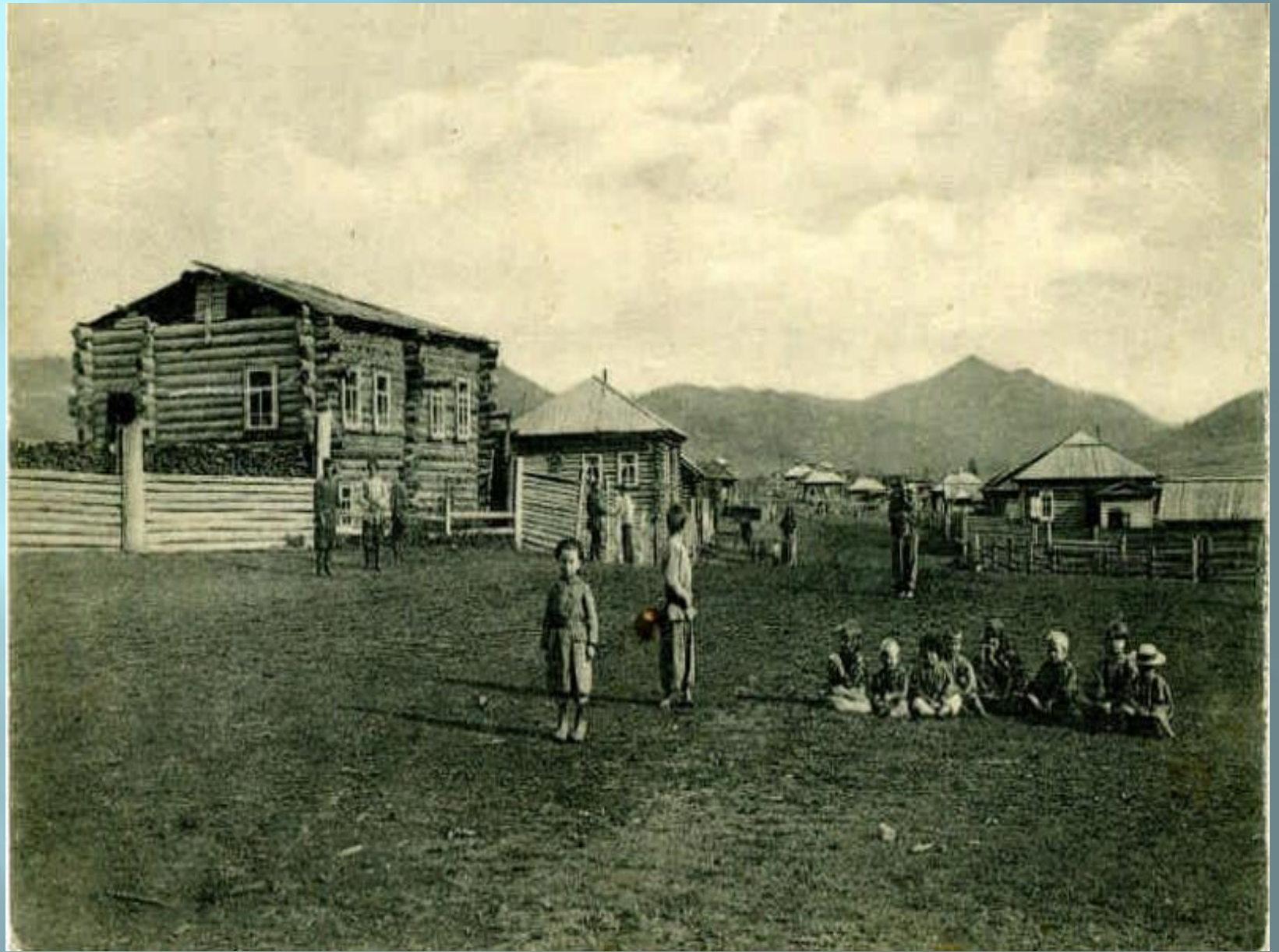
Алтай.



Рахмановское озеро.

Алтай.









Алтай

в трудах ученых
и путешественников
XVIII – начала XX веков



А Л Т А Й.

Его святыни.—Миссионерство.—Дивные пути Промысла Божия въ обращеніи язычниковъ въ христіанство.—Воспоминанія о почившихъ миссионерахъ.

СОСТАВИЛЪ

Протоіерей Михаилъ Путинцевъ.

Изданіе второе.

Афонскаго Русскаго Пантелеимонова монастыря.



МОСКВА.

Типо-Литографія И. Ефимова. Большая Якиманка, домъ Смирновой.
1891.

В. В. Сапожниковъ.
Профессоръ Императорскаго Томскаго Университета.

КАТУНЬ

и
ЕЯ ИСТОКИ.

Путешествія 1897—1899 годовъ.

(Съ 40 альбомными и 3 картами).



ТОМСКЪ.
Паровая типо-литографія П. И. Макушина.
1901.



ЖИЗНЬ СИБИРИ

ОРГАН СИБИРЯВКОМА.

№ 5-6 (21-22)
Май-Июнь 1924.

ЕЖЕМЕСЯЧНЫЙ ЖУРНАЛ. ТРЕТИЙ ГОД ИЗДАНИЯ.
НОВНИКОЛАЕВСК.

Малеев Л.

Алтайский
Горный
Округ.

Всероссійская Выставка въ Нижнемъ-Новгородѣ 1896 г.

КРАТКІЙ ОЧЕРКЪ
АЛТАЙСКАГО ОКРУГА

ВЪДОМСТВА

Кабинета ЕГО ИМПЕРАТОРСКАГО ВЕЛИЧЕСТВА.

СОСТАВИЛЪ

Чиновникъ особыхъ порученій при Кабинетѣ ЕГО ВЕЛИЧЕСТВА

М. И. СТРУКОВЪ.

С.-ПЕТЕРБУРГЪ.

Типографія Главнаго Управленія Удѣловъ, Моховая, 40.

1896.







Алтайский институт экономики
Санкт-Петербургский университет
технологий управления и экономики

СЕРТИФИКАТ

подтверждает, что

Кандауров Дмитрий

ученик 3а класса МБОУ СОШ №4 г. Алейска
Алтайского края принял участие в просветительском
онлайн-проекте "Постигаем Алтай", а также в итоговом
тестировании на тему "Города и поселки горнозаводского
Алтая XVIII - начала XX веков", получив 8 из 10 баллов
(80% правильных ответов)

14 марта – 11 апреля 2018 г.

Директор
Алтайского
института экономики



М.А. Трухин



Алтайский институт экономики
Санкт-Петербургский университет
технологий управления и экономики

СЕРТИФИКАТ

подтверждает, что

Александров Кирилл

ученик 3а класса МБОУ СОШ №4 г. Алейска
Алтайского края принял участие в просветительском
онлайн-проекте "Постигаем Алтай", а также в итоговом
тестировании на тему "Города и поселки горнозаводского
Алтая XVIII - начала XX веков", получив 8 из 10 баллов
(80% правильных ответов)

14 марта – 11 апреля 2018 г.

Директор
Алтайского
института экономики



М.А. Трухин



Алтайский институт экономики
Санкт-Петербургский университет
технологий управления и экономики

СЕРТИФИКАТ

подтверждает, что

Аниськова Виктория

ученица 3а класса МБОУ СОШ №4 г. Алейска
Алтайского края приняла участие в просветительском
онлайн-проекте "Постигаем Алтай",
а также в итоговом тестировании на тему
"Города и поселки горнозаводского Алтая
XVIII - начала XX веков", получив 9 из 10 баллов
(90% правильных ответов)

14 марта – 11 апреля 2018 г.

Директор
Алтайского
института экономики



М.А. Трухин