

Русские народные промыслы



Жостовские подносы



Гжельская майолика



Вологодское кружево



Мстёрская миниатюра



Павловопосадские платки



Хохломская роспись



Палехская живопись



Сибирские ковры



Холуйская миниатюра



Каслинское литьё

МАДОУ «ДЕТСКИЙ САД» № 143, Группа «Ромашки»,
выполнила воспитатель Карпенко О. В.

Хохломская роспись



Хохлома



◆ **Хохломская роспись**, русский народный художественный промысел. Возник в 17 веке. Название происходит от села Хохлома. Декоративная роспись на деревянных изделиях (посуда, мебель) отличается тонким растительным узором, выполненным красным и черным (реже зеленым) тонами и золотом по золотистому фону. Посуда Хохломы создает ощущение Жаркого

Дымковская игрушка

- ❖ Дымковская глиняная игрушка – символ русского ремесла. Слобода Дымково стала родиной глиняной игрушки, расписанной и обожжённой в печи. Дымковские игрушки разнообразны: барышни, лошадки, всадники на конях, расписные птицы. В формах игрушек, росписи и декоративных узорах прослеживается жизнь народа и характерные черты русской националь



Роспись Дымковской игрушки



Птичий двор и Дымково



❖ **Гжель** - народный керамический промысел. Необыкновенная фарфоровая посуда сине-белого цвета завораживает взор. Живописный регион Гжель расположен в Подмосковье. Голубая сказка, воплощенная мастерами Гжели в изящной посуде радует глаз и греет душу. Традиционный орнамент, используемый мастерами, синие и голубые цветы, листья, злаки и гжельская роза.



Гжель

Гжельская роспись



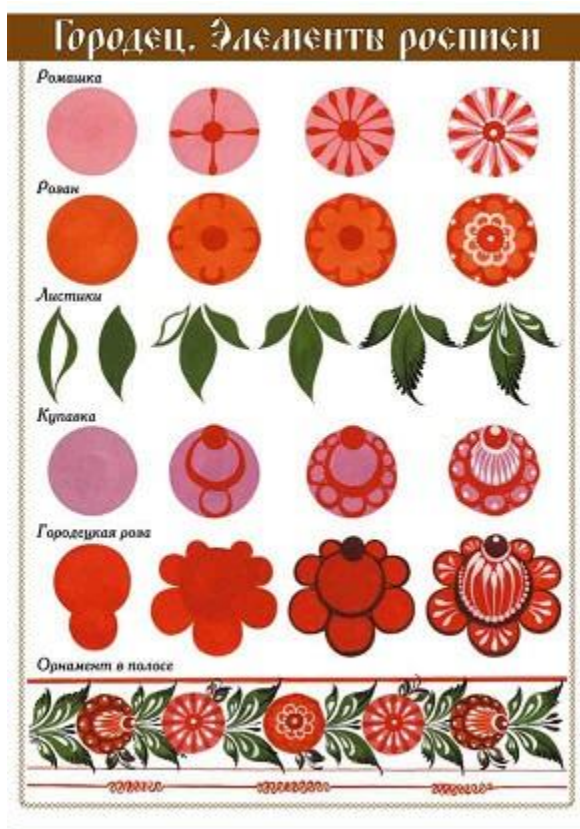
Городецкая роспись

- ◆ Городецкая роспись - русский народный художественный промысел.

Существует с середины XIX века в районе города Городец. Яркая, лаконичная городецкая роспись (жанровые сцены, фигурки коней, петухов, цветочные узоры), выполненная свободным мазком с белой и черной графической линией, украшала прялки, мебель, ставни.



Основные приемы городецкой росписи



Рисуем листочки и ягодки



Городецкая роспись



Палехская миниатюра

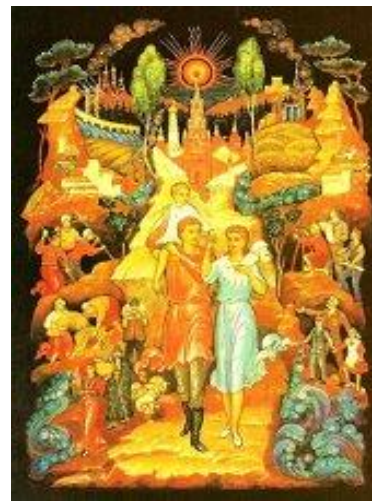
- ❖ **Палехская миниатюра** - народный промысел, развившийся в поселке Палех Ивановской области. Лаковая миниатюра исполняется темперой на папье-маше. Обычно расписываются шкатулки, ларцы, кубышки, брошки, панно, пепельницы, заколки для галстука, игольницы.



Палехская миниатюра



- ❖ **Техника палехской росписи**, как и любого древнего народного промысла, имеет сложившиеся особенности, которые позволяют отличить произведения палехской школы от других изделий. Типичные сюжеты палехской миниатюры заимствуются из повседневной жизни, классических, сказочных, былинных литературных произведений и песен. Изображения, как правило, выполняются на черном фоне и расписываются золотом.



Русская матрешка





Матрёшка (от уменьшительного имени «Матрёна») - русская деревянная игрушка в виде расписной куклы, внутри которой находятся подобные ей куклы меньшего размера. Число вложенных кукол обычно от трех и более. Почти всегда они имеют овоидную («яйцеподобную») форму с плоским донцем и состоят из двух частей - верхней и нижней. По традиции рисуется женщина в красном сарафане и жёлтом платке.

Жостовская роспись



Жостовская роспись - народный промысел

художественной росписи металлических подносов,
существующий в деревне Жостово Московской
области.



Особенности жостовской росписи



- ❖ Роспись производится обычно по чёрному фону (иногда по красному, синему, зелёному, серебряному)
- ❖ Основной мотив росписи - цветочный букет простой композиции, в котором чередуются крупные садовые и мелкие полевые цветы
- ❖ По назначению подносы делятся на две группы: для бытовых целей (под самовары, для подачи пищи) и как украшение
- ❖ По форме подносы бывают круглые, восьмиугольные, комбинированные, предметные, сюжетные и др.

**Самовар раздула Тула. Тула - древняя земля
Белой скатертью взмахнула от Заречья до Кремля.
Самовар гудит и топчет топку в небо белый дым.
Где б ты ни был днем иль ночью,
зно дома, рядом с ним.**



Тульский самовар

Изделия из бересты



❖ **Изделия из бересты** - великолепные произведения искусства из Великого Устюга. Лукошки, туеса, короба, шкатулки, сувенирные игрушки, подносы, бусы, расчески и т. д. выполнены в стиле и традициях народного художественного промысла.



- ❖ **Филимоновская игрушка** - русский художественный промысел, сформировавшийся в Тульской области. Своё название получил от деревни Филимоново.



Филимоновская игрушка

Филимоновская игрушка



- ❖ Материал – терракотовая глина
 - ❖ Роспись – яркие полосы
- ❖ Сюжет – чудо-звери, птицы
 - ❖ Игрушки, свистульки

Богородская игрушка



- ❖ **Богородская резьба (Богородская игрушка)** - русский народный промысел, состоящий в изготовлении резных игрушек и скульптуры из мягких пород дерева (липы, ольхи, осины). Его центром является посёлок Богородское Сергиево-Посадского района Московской области России



Павловопосадские платки



Павловопосадские платки берут начало от простого куска белого полотна с вышивкой, которое называлось убрus.





Финифть

❖ Финифть - изготовление художественных произведений с помощью эмали, на металлической подложке, вид прикладного искусства. Покрытие является долговечным и не выцветает со временем, изделия из финифти отличаются особой

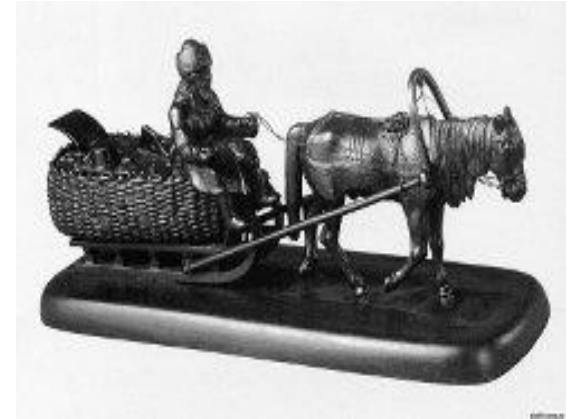


Каслинское литье

- ❖ Каслинское литье - народный промысел и художественные изделия (скульптуры, предметы декоративно-прикладного искусства, изделия для архитектуры) из чугуна, производящиеся на заводе архитектурно-художественного литья в городе Касли Челябинской области, Россия.



Каслинское литье



Вологодское кружево





Вологодское кружево - вид русского кружева, плетённого на коклюшках (деревянных палочках), распространённый в Вологодской области.

