

## Азбука движения

*Раньше счёта и письма,  
Рисования, чтения,  
Всем ребятам нужно знать  
Правила движения!*



*\* Транспорт разный на дороге:  
Легковой и грузовой,  
Государственный и частный,  
Пассажирский городской....*





*По проезжей части ездят  
Все по правой стороне,  
Это Правило движения  
В нашей действует в стране.*


*Люди по обочине  
Двигаться должны  
Транспорту навстречу  
С левой стороны.*



*Переход через дорогу  
Мы с тобой всегда найдём:  
Полосатая дорожка  
Нарисована на нём.*

*Рядом знак дорожный ставят:  
«Пешеходный переход»,  
Здесь дорогу переходит  
Весь сознательный народ.*

Пешеходный переход



Это знак пешеходного перехода. Там, где он расположен, можно переходить дорогу. Малыши должны переходить дорогу, держась за руку взрослого.

Navigation icons: up arrow, down arrow, home, question mark, and a blank box.

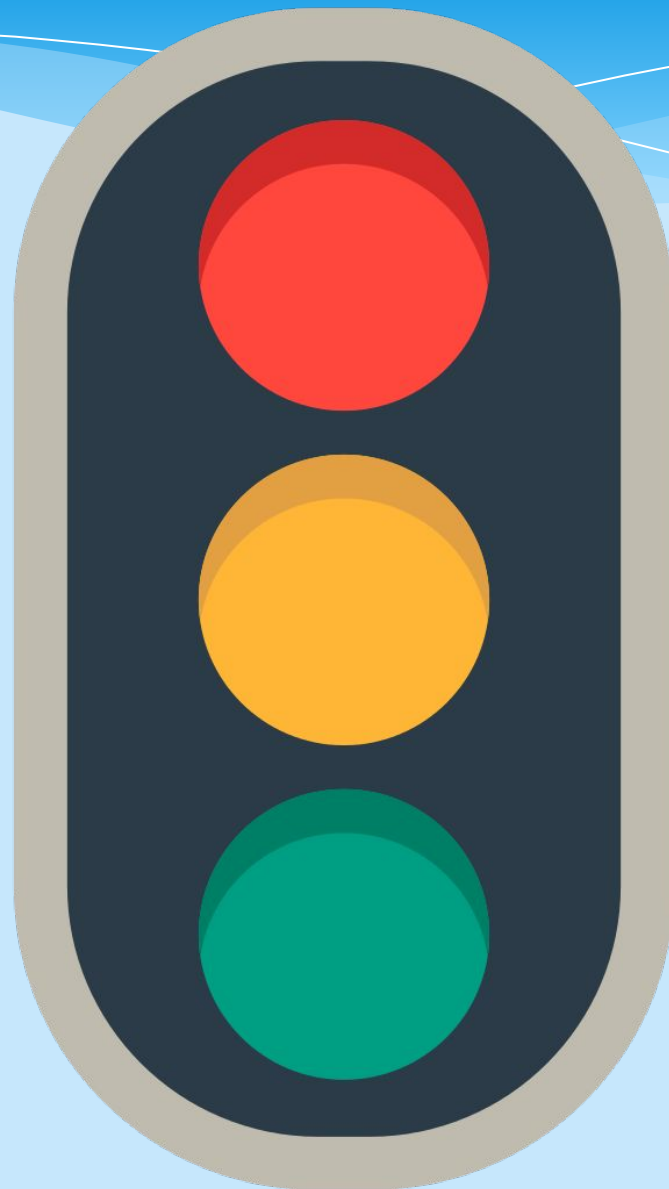


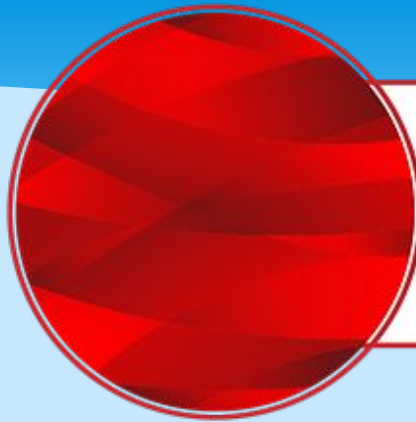
*Если же под перекрестком  
Есть подземный переход,  
По нему через дорогу  
Ходит каждый пешеход.*

*Перекресток переехать  
И дорогу перейти  
Всем нельзя  
одновременно,  
Не столкнувшись на  
пути.*

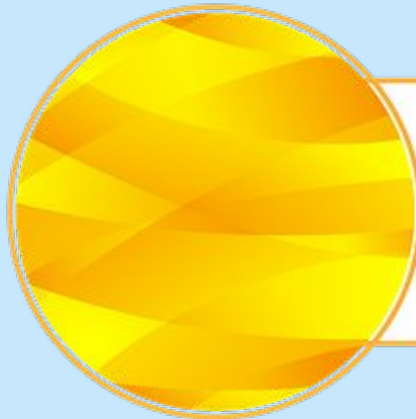
*Регулирует движение  
Электроприспособлени  
е  
Под названием  
СВЕТОФОР.*

*Светит ярко он нам с  
вами  
Разноцветными  
огнями,  
И про них наш  
разговор.*

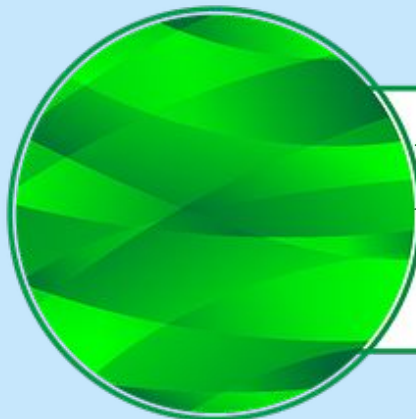




*Загорелся Красный Свет,  
Это значит – хода нет.  
Светофор сигналист  
строго:  
«Не ходите на дорогу!»*



*Если Желтый Свет горит,  
Подождать он нам велит*



*А когда горит зелёный,  
Ясно всем, определено  
Светофор тот говорит:  
«Переход для вас открыт!»*

*Если светофора  
Нет на переходе,  
Посмотрите влево  
Прежде, чем пойдёте.*

*Посреди дороги  
Вправо посмотрите,  
Транспорт пропустите,  
А потом идите.*

*Где вдоль улицы барьер,  
Там нет перехода.  
Транспорт движется за ним,  
Не сбавляя хода.*

*За барьером можно сразу  
Под колёса угодить:  
Ведь тяжёлую машину  
Нелегко остановить.*

*Мчатся по дороге  
Быстрые машины,  
Там вы попадёте  
Прямо к ним под шины.*







# Изучи дорожные знаки, чтобы не нарушать правила

- \* Много есть различных знаков
- \* Эти знаки нужно знать,
- \* Чтобы правил на дороге
- \* Никогда не нарушать !



Красный круг обозначает-обязательный запрет!  
он гласит : «Нельзя так ехать!»  
или «Тут дороги нет!»



бывают знаки -взяты в синенький квадрат  
\* Как и где проехать можно-эти знаки говорят.

- \* Синенький прямоугольник вам подскажет где найти
- \* Остановку и заправку-все что нужно вам в пути !

