

# Презентация по ознакомлению дошкольников с городами Татарстана



составила Салахова А.З.

# Нижнекамск



## Информация о городе

Нижнекамск находится в России, в Республике Татарстан. Он расположен на левом берегу реки Камы. Экономика представлена нефтехимической, перерабатывающей, строительной, энергогенерирующей, пищевой промышленностью.

Близ населённого пункта проходит автомобильная трасса федерального значения М7 «Волга». Пролегает линия железной дороги. Функционирует речной транспорт. Работают профессиональные учебные заведения, ВУЗы и их филиалы. Действуют культурные учреждения, имеются достопримечательности. Экологическая обстановка представляет опасность для окружающей среды. Численность населения составляет более 230 тысяч человек.

## История

История Нижнекамска начинается в 1958 году, с принятия правительством СССР ряда постановлений. Их целью являлось основание и ускорение строительства индустриальных объектов. Этими документами был утвержден проект по созданию Нижнекамского промышленного района. После появления первых сооружений и стремительного развития 19 апреля 1961 года произошла регистрация населённого пункта. Ему было присвоено современное название. Началось возведение многоквартирных домов, районов.

22 сентября 1966 г. получен статус города. Начался запуск в эксплуатацию крупных заводов и комбинатов нефтехимической отрасли. На базе их мощностей выпускались пластмассы, топливо, искусственные волокна. Вводились в строй теплоцентрали, гидроэлектростанция. В составе РФ благосостояние города оказалось зависимым от экономической деятельности градообразующих компаний.





# Елабуга



## О городе

Елабуга это огромная пласт в истории Татарстана. Она является одним из самых старых поселений региона. Ей более 1000 лет.

Сейчас на территории города проживает около 70000 человек. Здесь соседствуют русские, татары, чувашаи, украинцы. Религиозные течения представлены в основном мусульманами и православными.

Благодаря Елабуге была открыта целая археологическая эпоха, которая получила название в честь Ананьинского могильника. Его датируют VIII-V веками до нашей эры. Официально Елабуга сформировалась в начале XI века. Обычно указывают дату около 1007 года. Здесь пролегла дорога от Волжской Булгарии до Ледовитого океана. Рядом с городом была переправа через Каму.

В начале XVII века был возведён Троицкий монастырь, что ознаменовало собой начало новой эпохи в жизни Елабуги. В это время здесь было поселение, которое именовали селом Трёхсвятским. Это связано с подаренным в местный приход образом Трёх Святителей, который и сейчас хранится в Покровской церкви.

Екатерина II дала месту статус уездного города. С этого времени Елабуга становится промышленным центром. Здесь строятся химические заводы. В начале XX века здесь проживало более 10000 человек, при этом 600 из них — купцы.

Елабуга сегодня

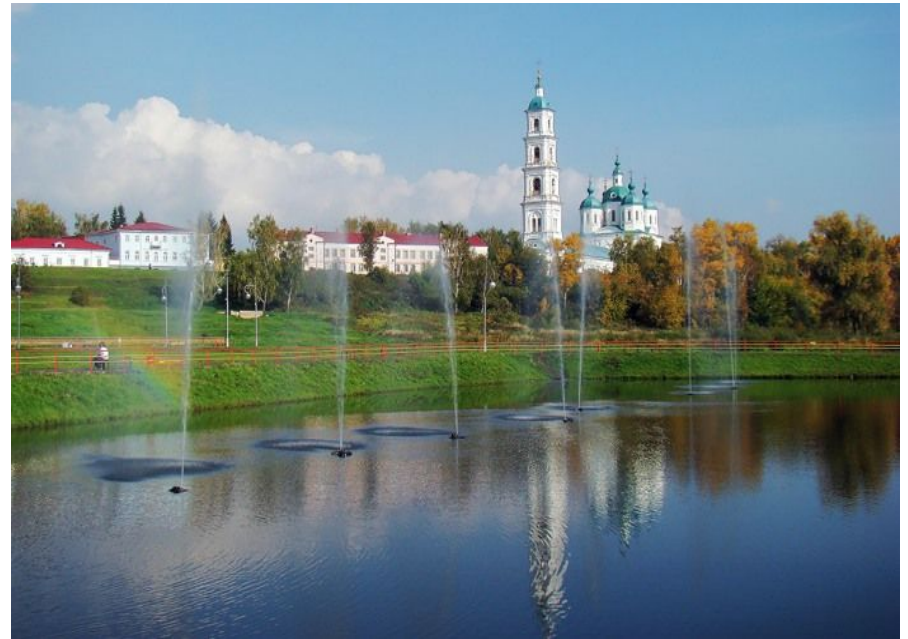
В начале XIX века в Елабуге была создана особая экономическая зона «Алабуга». Она является крупнейшей зоной промышленно-производственного типа в стране.

Здесь полным ходом идёт развитие производства автотранспорта и комплектующих к нему, техники для переработки химического и сельскохозяйственного сырья. В городе работает Камский тракторно-технический завод, где производили трактора и танки. Сейчас военными заказами завод не занимается, а производит только сельскохозяйственную технику.

В Елабуге развита нефтедобывающая промышленность. Функционируют Елабужское управление буровых работ и НГДУ «Прикамнефть».

Сегодня Елабуга представляет собой современный промышленный город, который с каждым годом всё больше и больше развивается. Елабужане смело смотрят в будущее, не забывая своё прошлое





# Набережные Челны





## О городе

Набережные Челны - город, расположенный на северо-востоке Татарстана, на берегу реки Кама. Ее берега соединяет плотина, по которой проходят железнодорожная и автомобильная дороги. Является вторым по численности городом республики. При этом больше 40% населения составляют люди до 29 лет. фото челлы татарстан

Согласно данным археологических раскопок, здесь жили племена срубной культуры еще в эпоху бронзового века, то есть в III тысячелетии до н.э. Современные поселения здесь появились в 1626 году. Это был так называемый Чалнинский починок.

А сам город появился из соседнего села. К концу 19 века Набережные Челны стал крупным центром торговли хлебом, однако самый настоящий бум роста город испытал в середине 20 века.

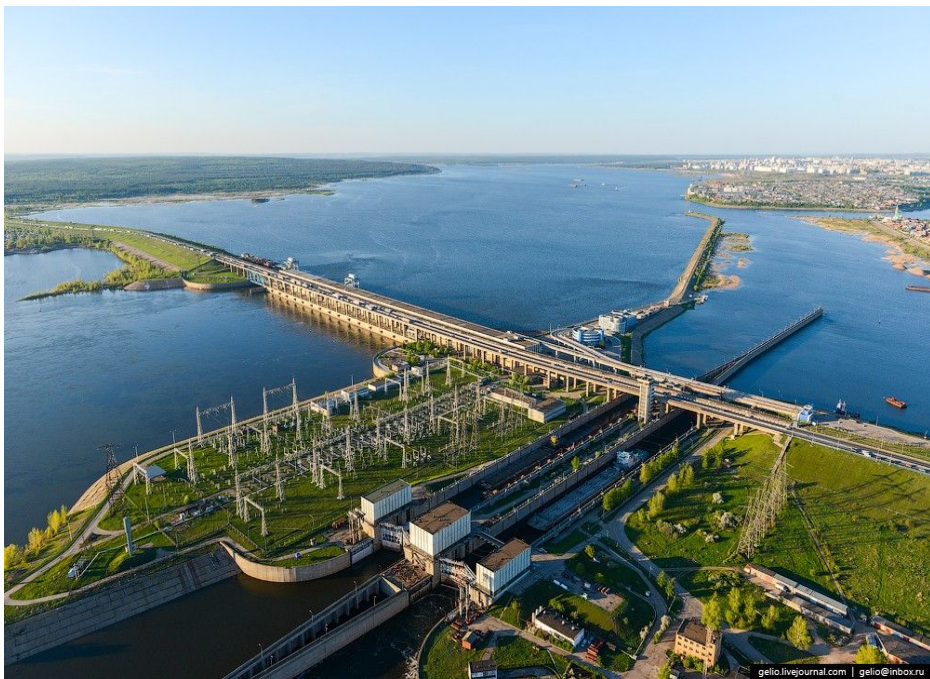
В 1960-х годах здесь появилась Нижнекамская ГЭС, а двумя десятилетиями позже – завод грузовиков КАМАЗ. Именно в это время город из маленького 20-тысячного поселения стал полумиллионным.

Герб



Флаг





# Зеленодольск



## География

Город расположен на левом берегу Волги, в 38 км от Казани. Зеленодольский район граничит с Чувашской Республикой и Республикой Марий Эл.

Зеленодольск является вторым по значимости субъектом Казанской агломерации, Столичного экономического района Татарстана и Казанско-Зеленодольского территориально-промышленного узла. Зеленодольск — пятый по численности населения город в Татарстане.

## История

Город возник на месте марийского посёлка Порат, входящего в Большепаратскую сотню. В 1865 году упоминается, как село Кабачищи. С 1897 года посёлок носил название Паратский затон (Паратск), а с 1928 года — рабочий посёлок Зелёный Дол. В 1932 преобразован в город Зеленодольск.

С конца XIX века затон стал местом зимовки и ремонта речных судов, что положило начало Зеленодольскому судостроительному заводу (ныне Зеленодольский завод им. Горького).

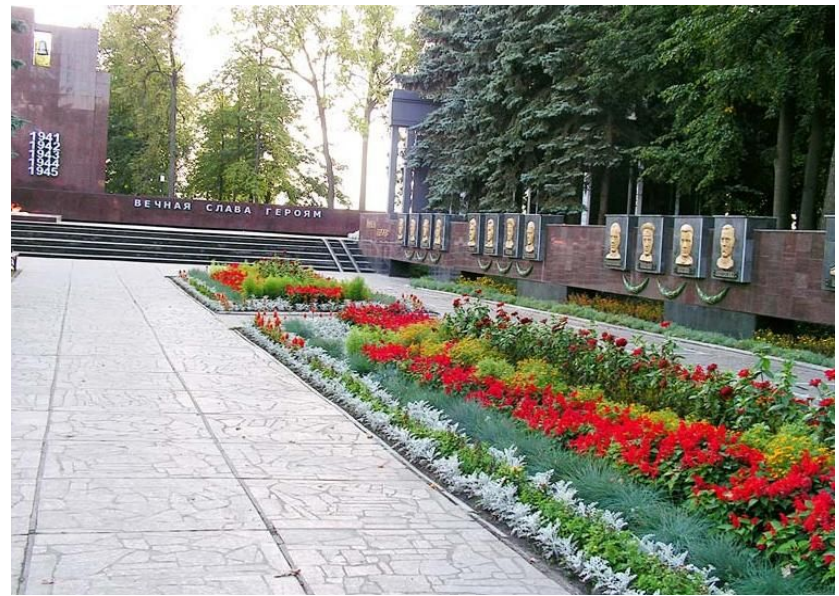
В результате поднятия уровня воды Куйбышевского водохранилища и подтопления прибрежной зоны, при строительстве Куйбышевской ГЭС, береговая линия сильно изменилась.

## Герб



## Флаг





# Альметьевск



## География

Город расположен в Закамье, на склонах Бугульминско-Белебеевской возвышенности, на левом берегу реки Зай (приток Камы), в 265 км к юго-востоку от Казани. Площадь города — 41 км<sup>2</sup>. Альметьевск находится в 39 км от Лениногорска и его крупнейшего Ромашкинского месторождения. На сегодняшний день Ромашкинское месторождение является одним из крупнейших нефтяных месторождений в мире.

## История

Точных данных о времени основания деревни Альметьево не сохранилось. Однако ряд косвенных свидетельств позволяет предположить, что это событие произошло на рубеже второго-третьего десятилетий XVIII века. В 1840 году, во время проводившегося в регионе опроса альметьевцы сообщили властям о том, что их селение было основано 121 год тому назад, то есть примерно в 1719 году.

Основателем деревни считается мулла Альмет (вероятно, сокращение от Аль-Мухаммед, тат. Элмэт - Эл-Мөхәммэт, башкирское личное имя Альмет). Первое упоминание деревни Альметьево в письменных источниках содержится в документах, относящихся к начальному периоду восстания 1735—1740 годов.

## Герб



## Флаг



