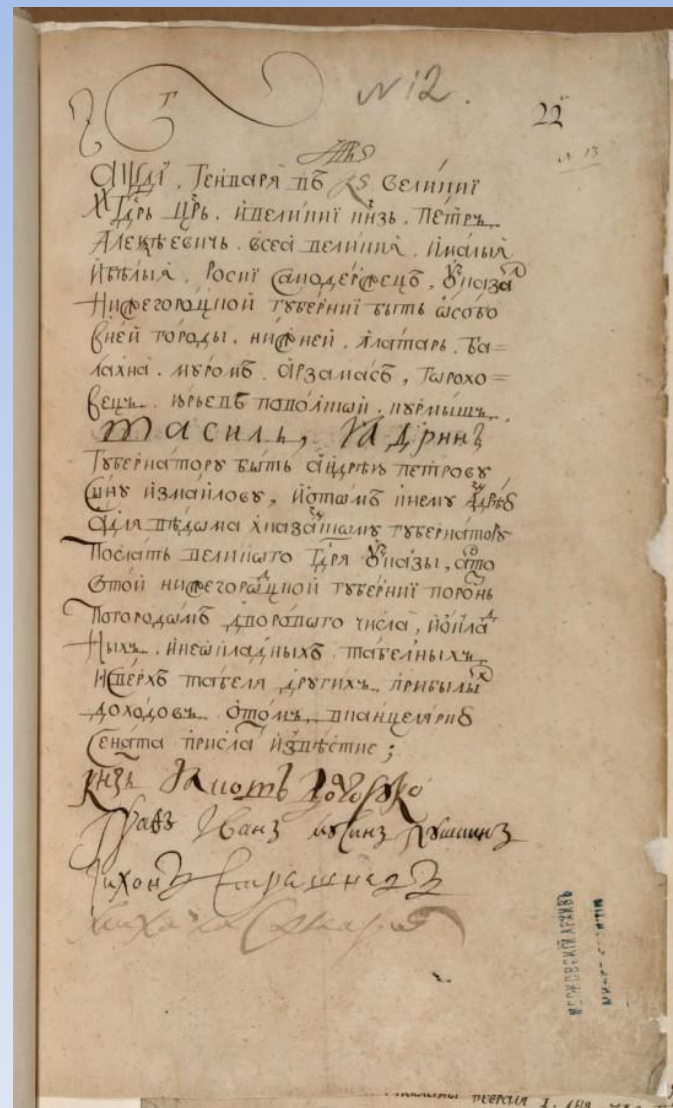


Нижегородской губернии

300 лет



- «1714-го января в 26 день великий государь царь и великий князь Петр Алексеевич всея Великия и Малыя и Белыя Росии самодержец указал Нижегородской губернии быть особо, в ней города: Нижней, Алатарь, Балахна, Муром, Арзамас, Гороховец, Юрьев Поволской, Курмыш, Василь, Ядрин. Губернатору быть Андрею Петрову сыну Измайлову.





Павлово



Арзамас



Н.Новгород

- Площадь губернии составляла 53,5 тыс. км².

Кустарные промыслы.

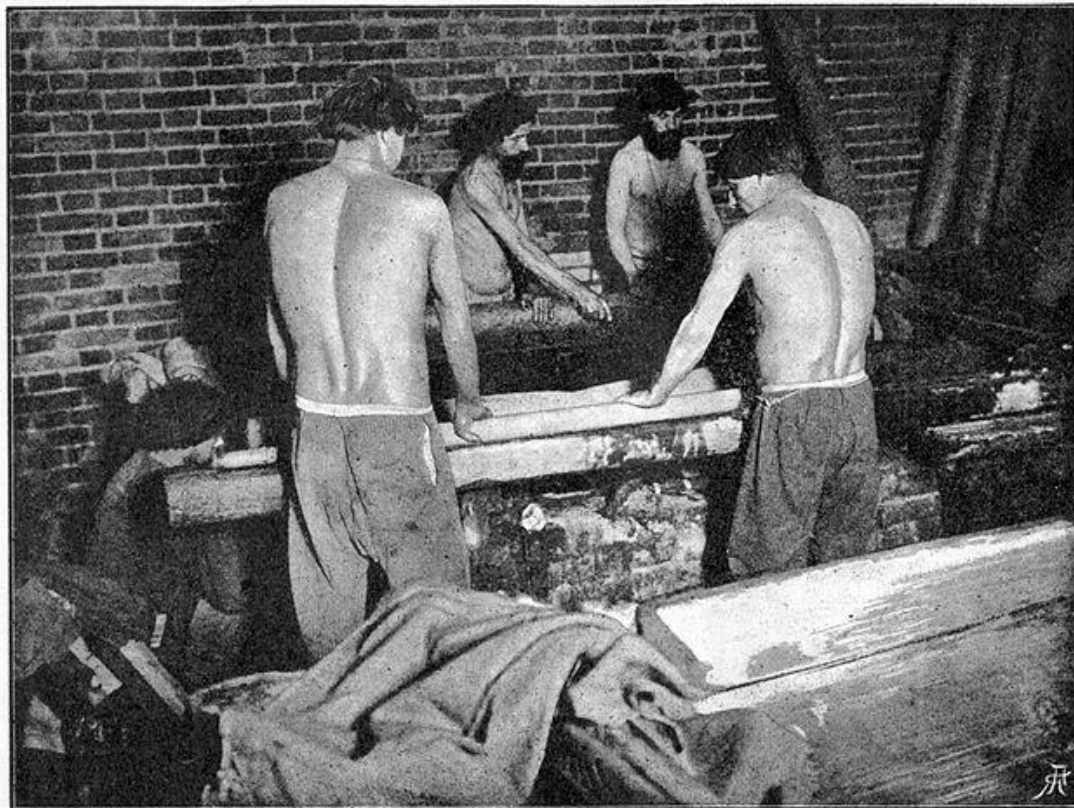


- Нижегородская губерния была самой развитой в кустарно-промышленном отношении. Производство развивалось на всей территории губернии - в Нижегородском, Арзамасском, Балахнинском, Васильском, Горбатовском, Макарьевском, Семёновском и других уездах.

Производство кошмы. Арзамас.



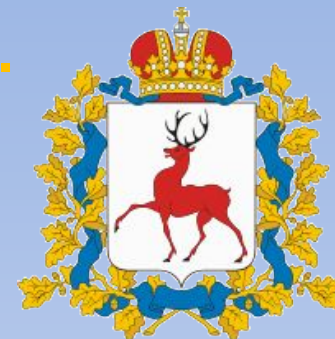
Кошма
(войлочный
ковёр из
овечьей или
верблюжьей
шерсти)



Производство кошмы.
Арзамасский у.

Fabrication de feutre mince.
District d'Arsamas.

Соляной промысел .Судостроение. Балахна.

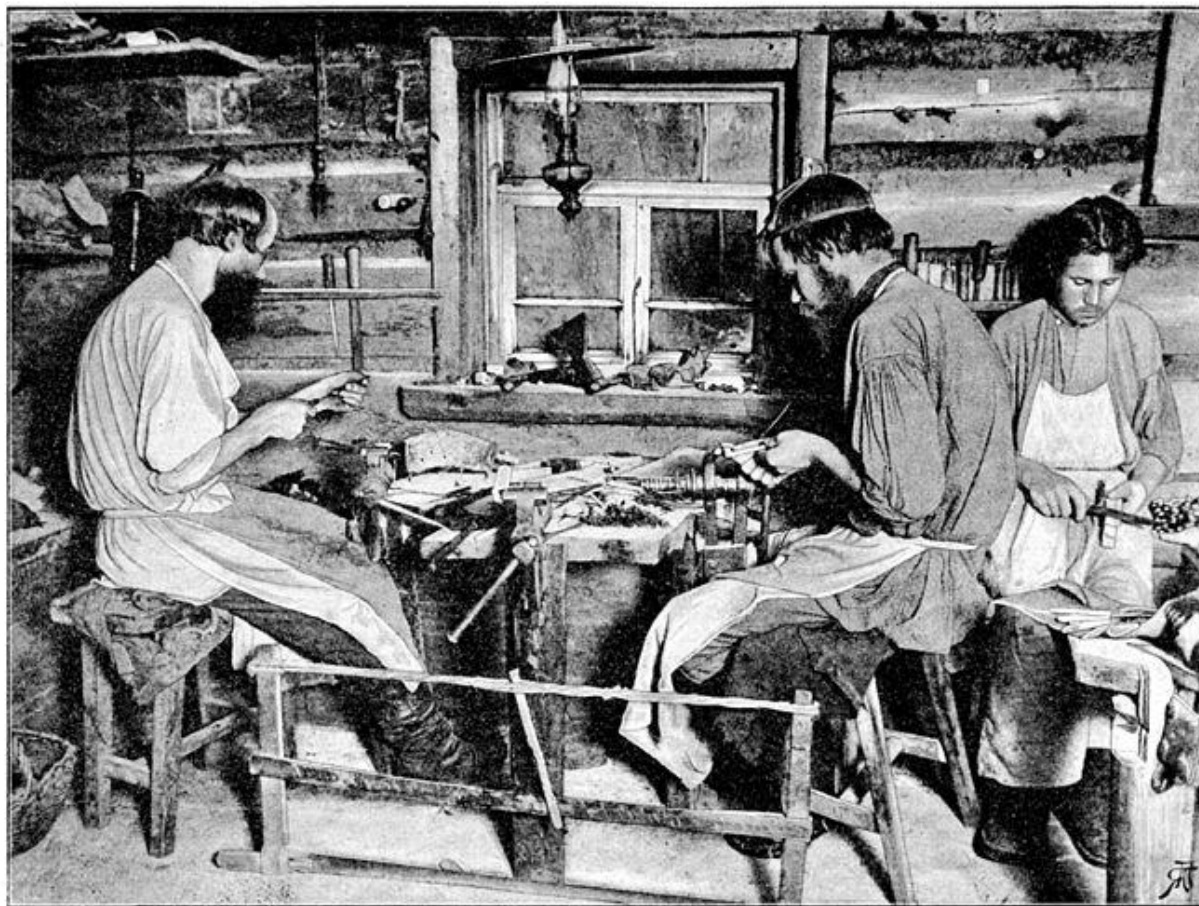


Соляным промыслом славилась Балахна, в которой также получило развитие деревянное судостроение.



Начиная с эпохи Петра I Балахна известна как один из центров российского судостроения. В Балахне по приказу Петра I строились суда для Азовского похода.

Ножевое производство. Павлово Ворсма



Небольшое ножовое заведение.

С. Павлово, Горбат. у.

Fabrication à domicile de couteaux.

Village de Pavlovo du district de Corbatoff.

Выделка ложек. Семёновский уезд.



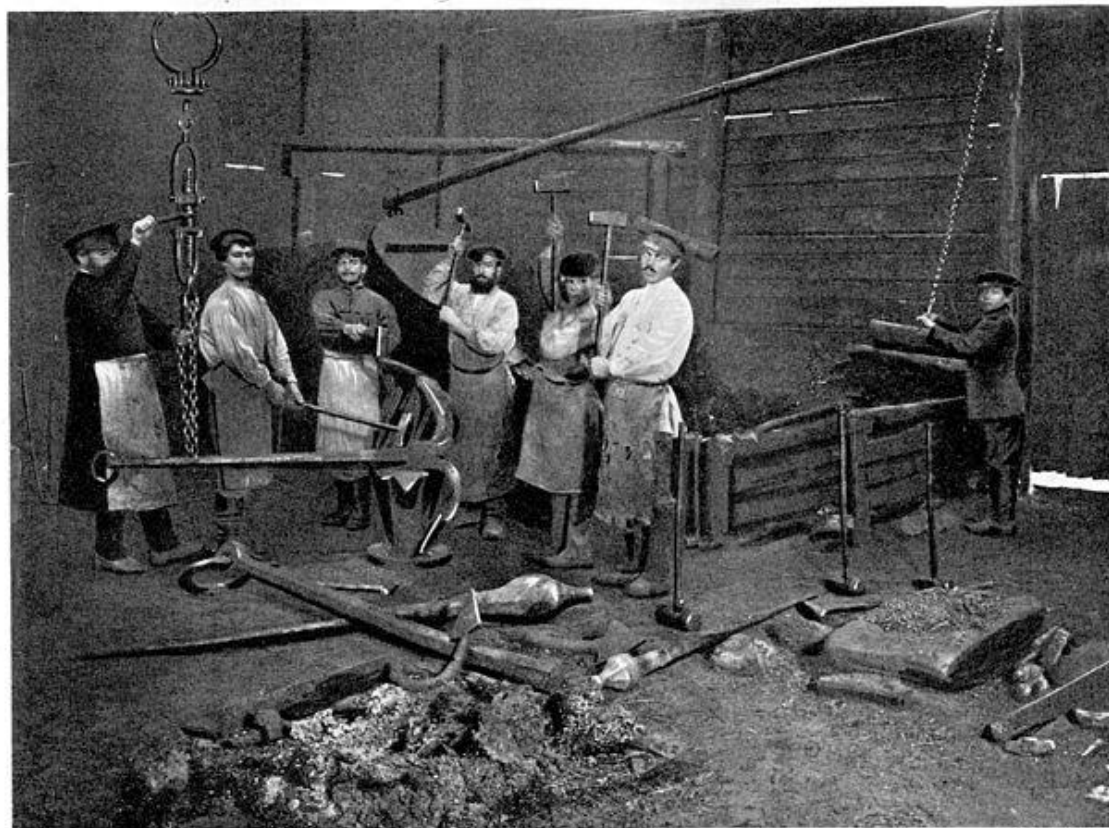
Выдѣлка ложки.

Семёновскій у.

Fabrication à domicile de cuillers.

District de Sémenoff.

Якорная кузница. Бор.



ФОТОГРАФИЯ А. И. ВАНЬКО

С. С. С. С. С.

Якорная кузница.

с. Боръ, Семенов. у.

Forge pour ancres.

Village de Bor du district de Sémenoff.

Кожевенное производство. Богородск.



Кожевенное производство («подбор-
щики»).

с. Богородское, Горбат. у.

Fabrication à domicile de cuir.

Village de Bogorodskoié du district de Gorbatoff.

- Кожевенным промыслом славилось село Богородское с девятью деревнями.

Смолокурение на Ветлуге.



Смолокурение на Ветлугѣ.
Макарѣвскій уѣздъ.

Goudronnerie au bord de la
Yetlougа.
District de Makarieff.

Смолокурение представляет собой процесс получения дёгтя.

Процесс смолокурения был длительным. Дёготь действительно **«высиживали»**, по инструкции полагалось вытапливать медленно, всё время сидеть и пристально следить за огнём, не прерывать и не останавливать сей процесс. Смолу приходилось **«выгонять»**, **«гнать»** из дерева, из поленьев, где она находилась – выгонять настойчиво и медленно, т.е практически буквально **«высиживать»**.

Губернатор Нижегородской области



Валерий Павлович Шанцев

Нижегородской губернии 300 лет

Герб имеет в основе изображение исторического герба Нижегородской губернии и представляет собой помещенное на геральдическом щите изображение идущего в серебряном поле червленого оленя, имеющего рога с шестью отростками и черные копыта; геральдический щит увенчан исторической российской короной и обрамлен золотыми дубовыми листьями, соединенными исторической андреевской лентой.



Гимн Нижегородской губернии

- Гимн Нижегородской области - песня
- "Родные дали с Волгой и Окою" –
- слова В. Шамшурина, муз. Л. Сивухина.
- Родные дали с Волгой и Окою
И синь лесов, и шепот ковыля -
Ты покоряешь силою такую,
Нижегородская моя земля.
- Видны зари широкие разливы
С могучих башен древнего кремля,
Твой Китеж град, твои преданья живы,
Нижегородская моя земля.
- В суровый час в колокола ты била,
Одну судьбу с Отчизною деля,
Ты для России Минина взрастила,
Нижегородская моя земля.
- Твоя душа - в размахе и задоре,
И в серебристых крыльях корабля,
И в хохломском затейливом узоре,
Нижегородская моя земля.
- Так процветай в красе своей и силе,
Радушьем добрым сердце веселя,
На благо всем, на славу всей России,
Нижегородская моя земля.



Достопримечательности Нижегородской области



- **Керженский заповедник**



**Вадское
озеро**



озеро Светлояр, в воды
которого по преданию
в первой половине 14
века погрузился Китеж
град



Достопримечательности городской области



- **Болдино**



**Желтоводский
и Макариев
монастырь**



**Дивеевский
монастырь**

Достопримечательности Нижегородской области



- 128-метровая
стальная
гиперболоидная
ажурная башня



На территории Выксунского металлургического завода находятся уникальные памятники промышленной архитектуры и технического искусства, построенные русским инженером **Владимиром Григорьевичем Шуховым** в конце XIX века



Достопримечательности Нижегородской области



- **Городец** - одно из древнейших русских поселений



**Свято-Троицкий
Островоезерский
женский монастырь.**
город **Ворсма**. В
данный момент идут
работы по его
реконструкции

