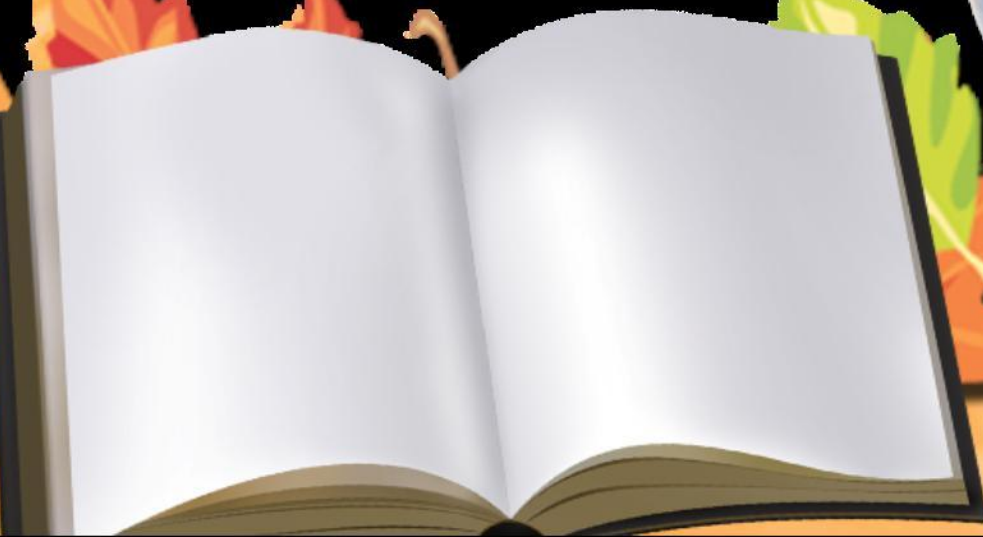
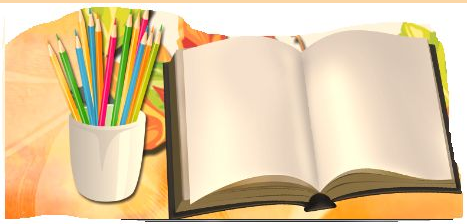
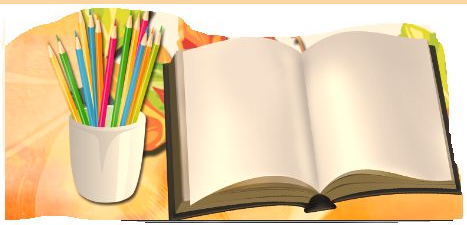


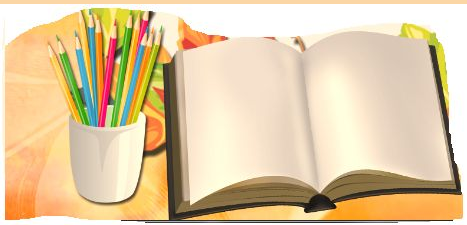
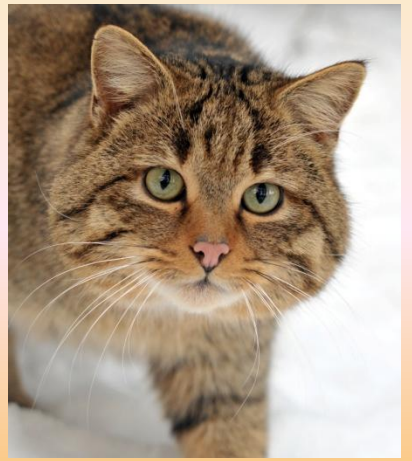
Происхождение животных и их дикие предки.

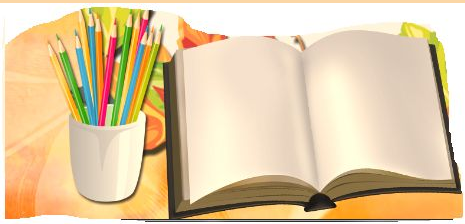
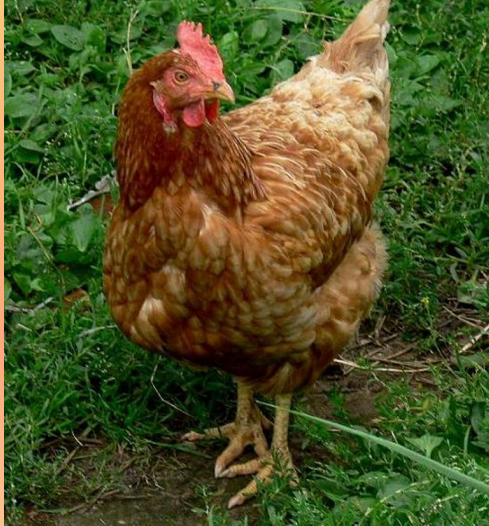


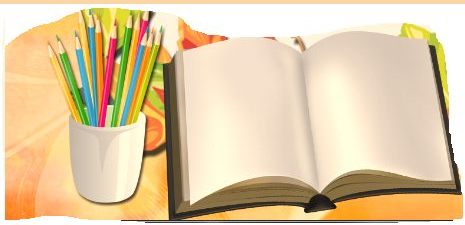
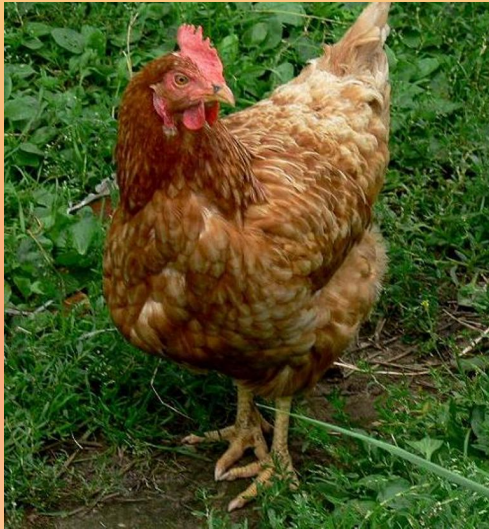
готовлен
я»

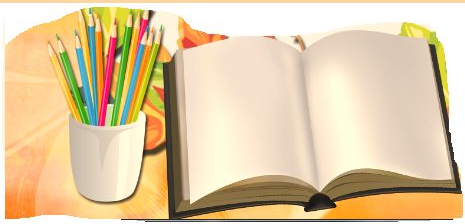
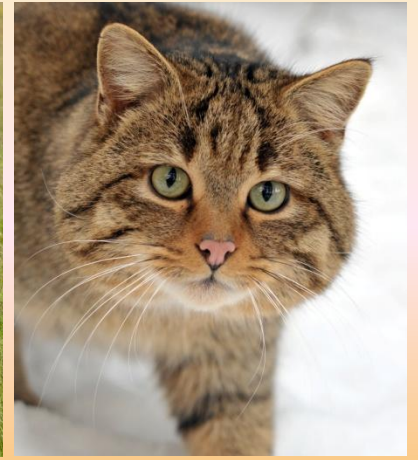


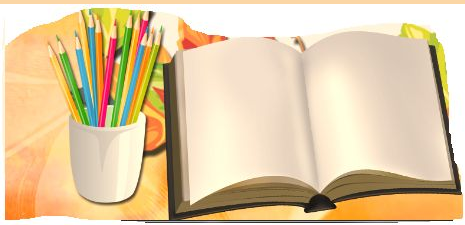
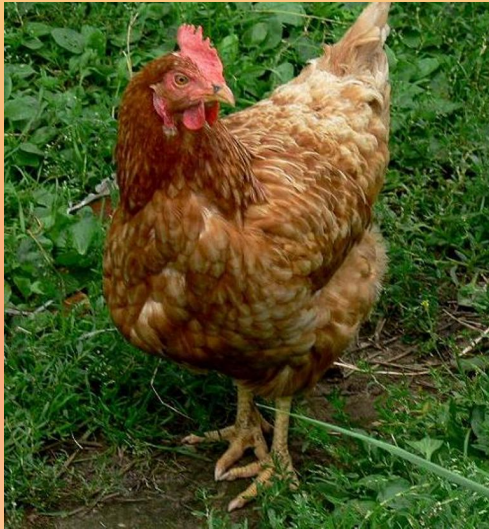


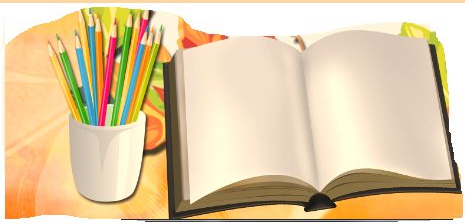
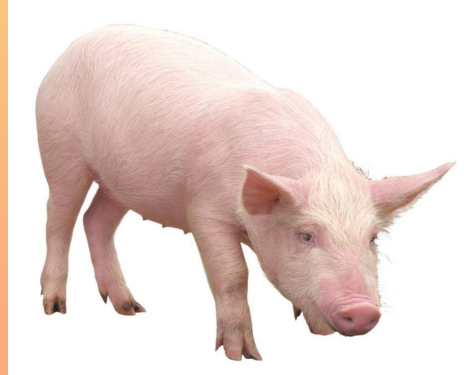


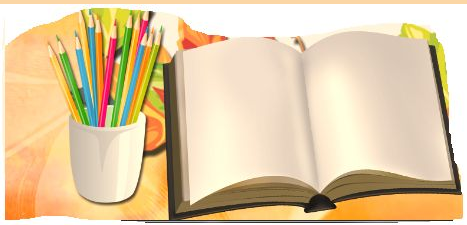
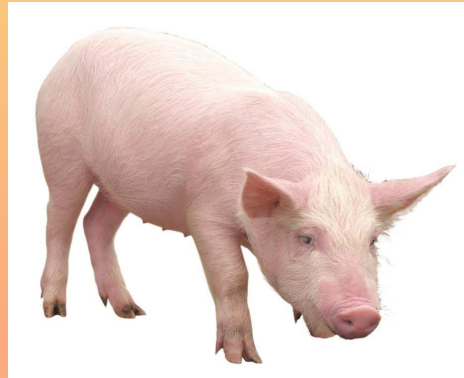
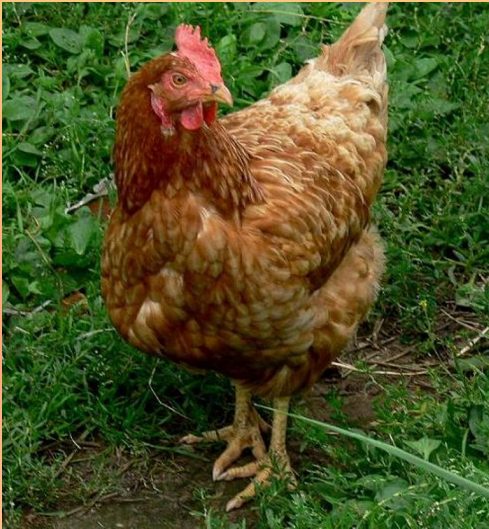
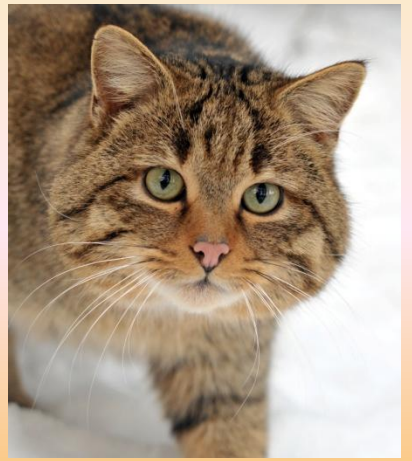


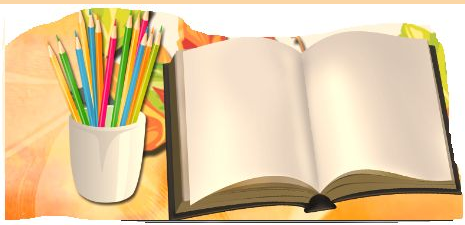
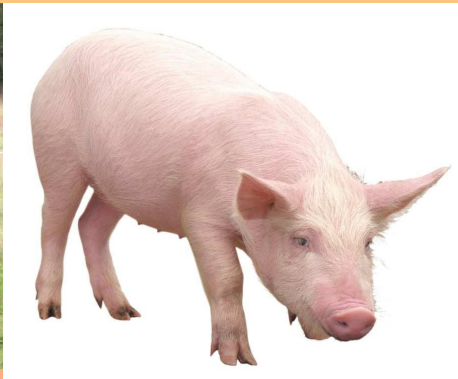
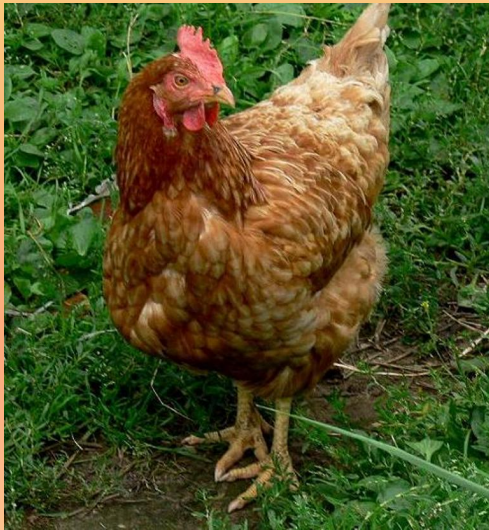


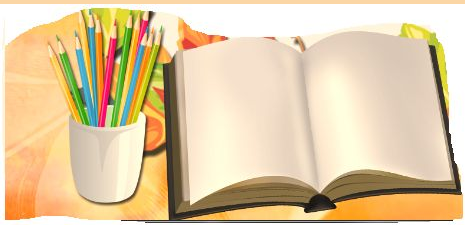
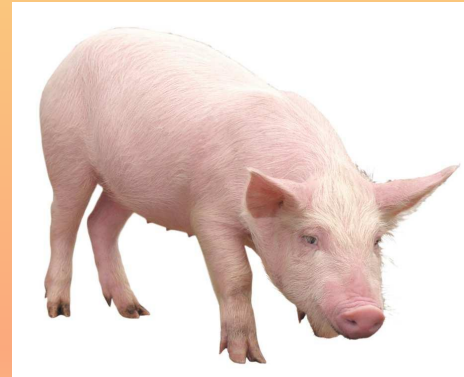
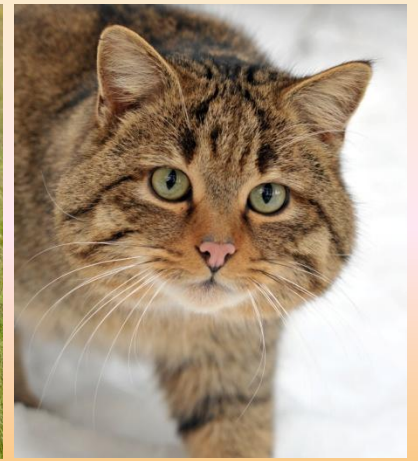












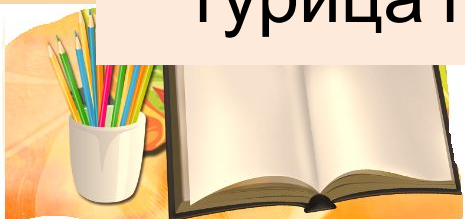
Время и место одомашнивания.

- *Процесс одомашнивания начался 10-15тыс. лет назад.*
- *Древний человек выбирал наиболее полезные податливые признаки животных для одомашнивания.*
- *Впервые одомашнивание произошло в Европе.*
- *Первым одомашненным животным была собака(12-15 тыс. лет до нашей эры). Затем были одомашнены коза, овца, потом – свинья, а позднее уже крупно-рогатый скот и лошадь.*

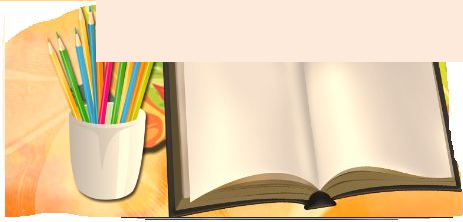


Дикие предки и сородичи ЖИВОТНЫХ

- Все существующие современные виды с/х животных произошли от диких предков.
- Установлено, что родоначальником КРС является дикий Тур. Последняя турица пала в 1627г.



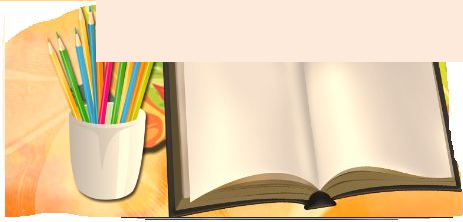
- Свиньи одомашнены были 6-7 тыс. лет назад. Предком считается дикий европейский кабан.



- Диким предком современных лошадей является лошадь Пржевальского.



- Домашние овцы произошли от диких сородичей – муфлона, архара, и гривистого барана.



- Домашние куры произошли от диких банкивских куриц.
- Гуси – первая прирученная и одомашненная птица. Предком считается дикий гусь.



Изменения у животных в процессе одомашнивания.

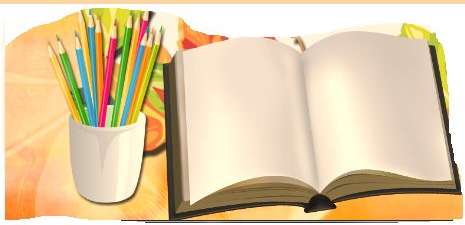
Что же происходит с дикими животными в процессе одомашнивания?

- **Уже по внешнему виду легко отличить домашнее животное от дикого.**
- **Дикие животные боятся людей, агрессивны, не берут корм из рук.**
- **У одомашненных животных выражен признак, полезный для человека: изменена окраска, хорошее развитие молочных желез, меняется размер и строение тела, тип нервной деятельности. Повышена плодовитость и скороспелость животных и самое главное - меняется продуктивность.**



Использованный материал:
Демонстрационный материал к
учебному
пособию « Природоведение»

[Ссайт](#) (ссылка) ОГОУ НПО
Профессиональное училище №
76
(выполнен с помощью программы
Конструктор Школьных сайтов)



Благодарю за внимание

