

МОУ «СОШ №20»

Интегрированный урок литературы и ИЗО

Тема: «Произведения выдающихся представителей русской литературы: С.Есенин «Берёза»; Выбор и применение выразительных средств для реализации собственного замысла в рисунке берёзы».

Автор проекта
Мальцева Ирина Николаевна
Учитель начальных классов
высшей квалификационной
категории

Г.Шадринск
2009



***Сергей
Александрович
Есенин
1895 – 1925 г.***



О С И Н А

К Л Ё Н

С О С Н А

Д У Б

Б Е Р Ё З А

Т О П О Л Ь

Е Л Ь





**МАТУШКА
БЕРЕЗА
КРАСАВИЦА
ЛЕСА
БЕЛОСТВОЛЬН
АЯ
КРАСАВИЦА**



Грустная

Стройная

Белая

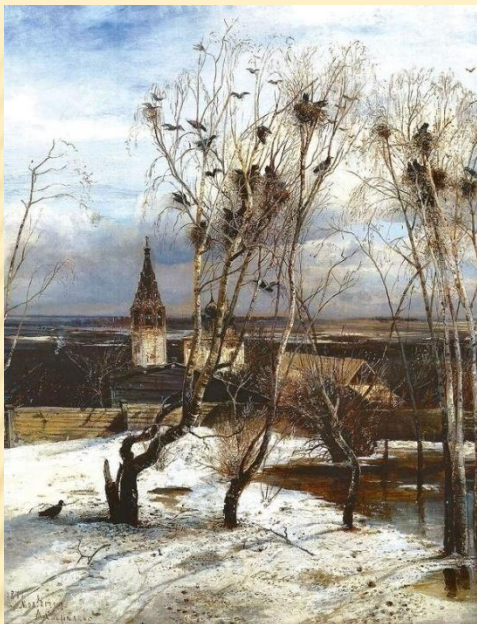
Кудрявая

Русская

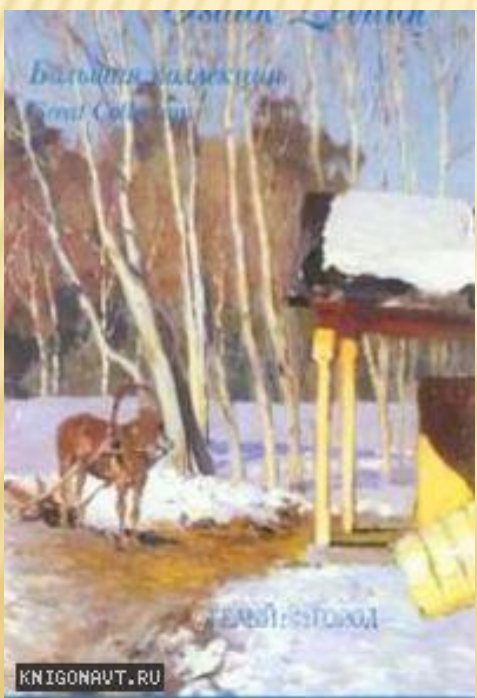
Застенчивая

Задумчивая

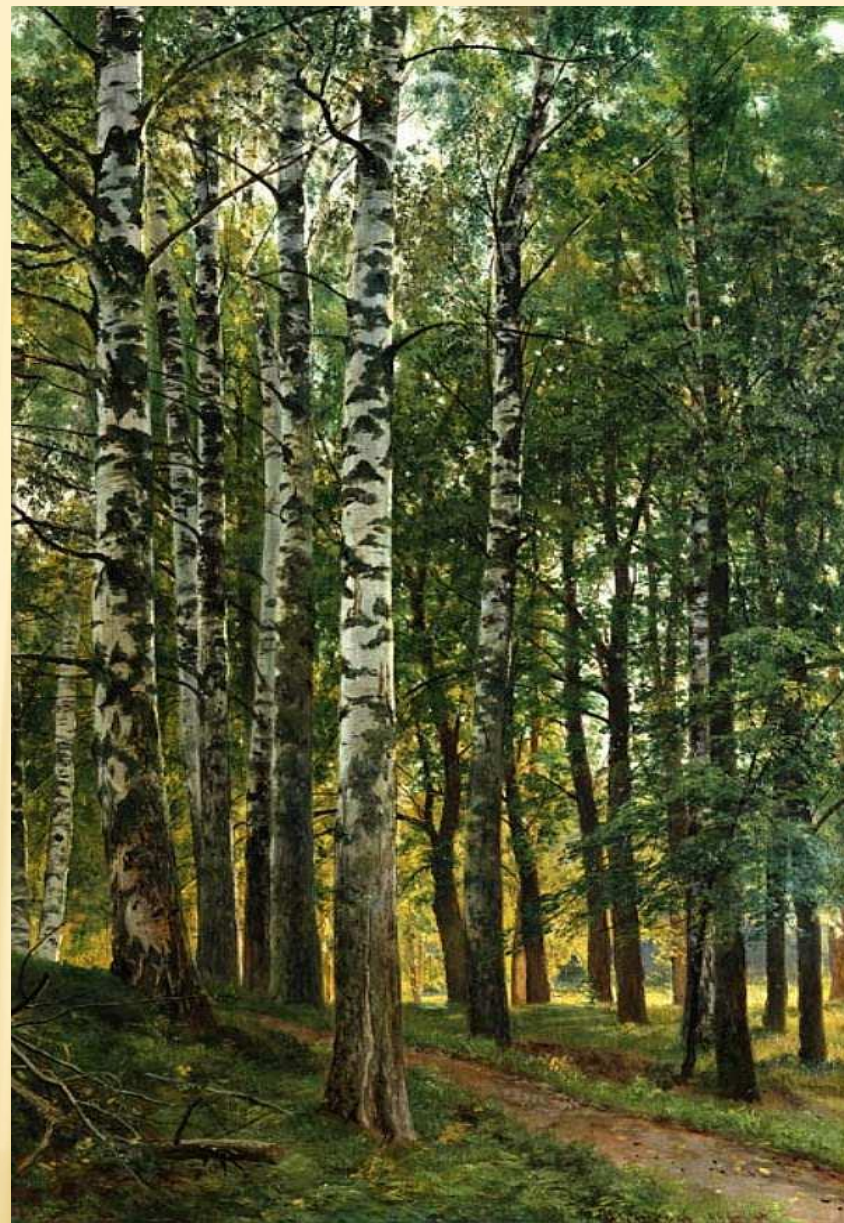




Саврасов А.



Левитан И.



Шишкин И.И.

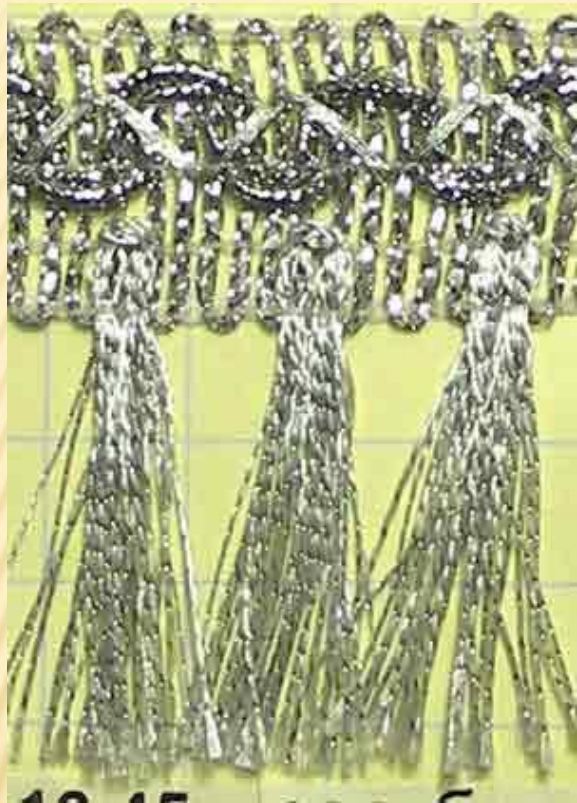






**К А Й М
А**





**Б А Х Р О М
А**

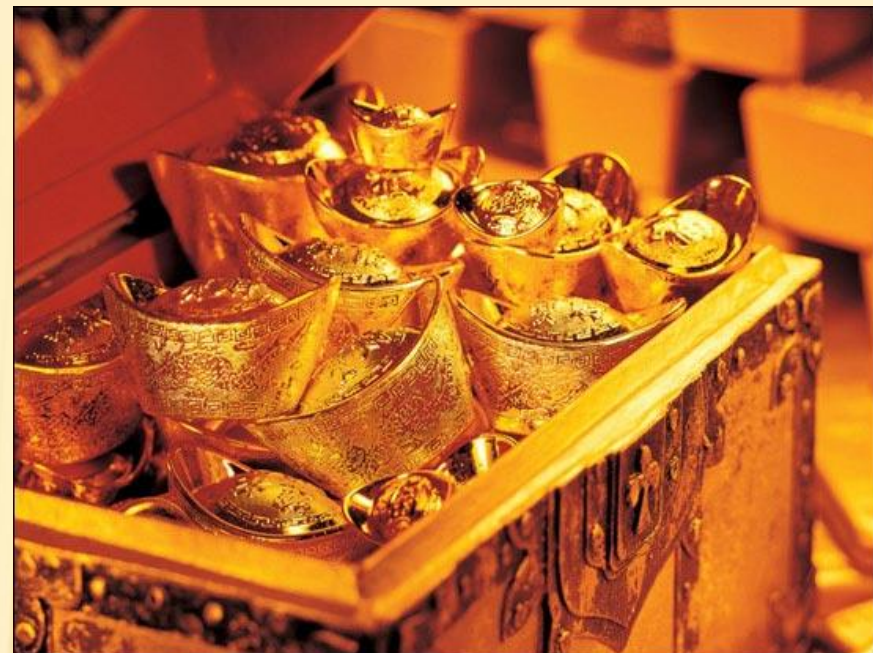
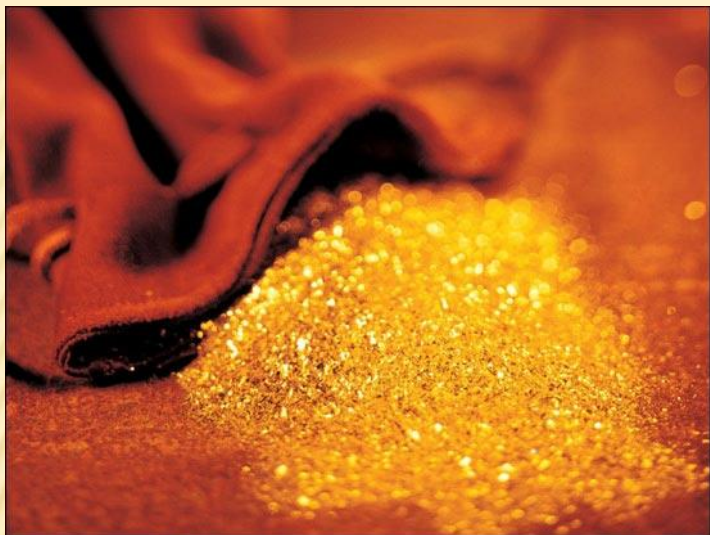




<http://www.liveinternet.ru/users/941026/>



**СОННАЯ ТИШИНА
А
ГОРЯТ СНЕЖИНКИ
И
В ЗОЛОТОМ ОГНЕ**



**З О Л О Т
О**



**СЕРЕБ
РО**







Белая береза
– русская душа



***Сергей
Александрович
Есенин***

1895 – 1925 г.