

Арктика



**Автор: учитель начальных классов
МОУ СОШ №1 пос. Братского
Миронова Тамара Александровна**

Арктическая пустыня

Географическое
положение

Климат

Животный
мир

Растительный
мир

Деятельность
человека

Экология

Физминутка

Закрепление

Литература



Географическое положение



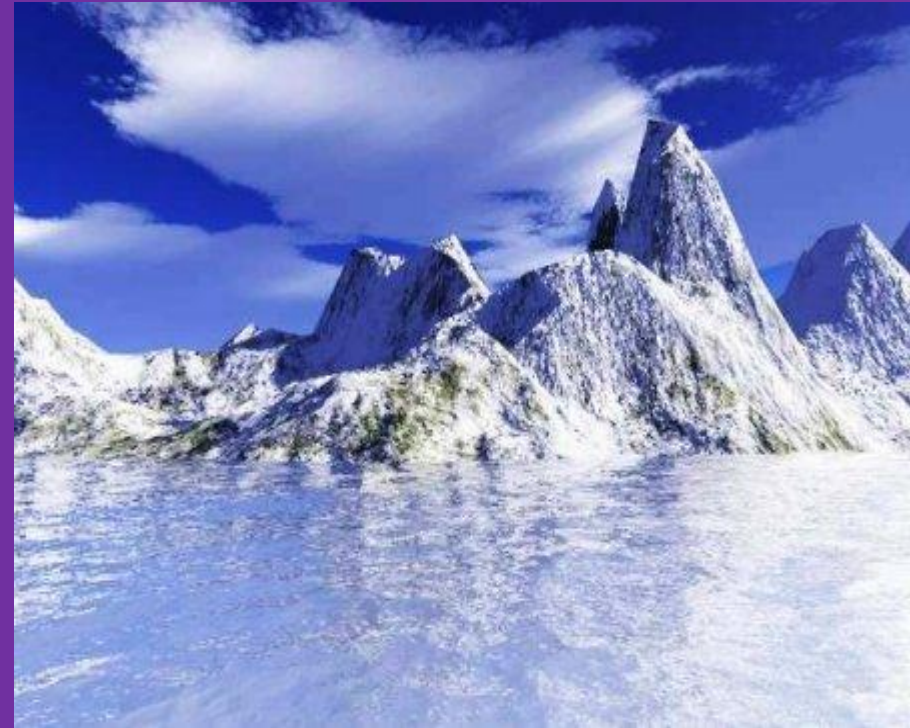
На самом крайнем севере России расположена природная зона – Арктика. Арктика – это зона островов, лежащая около северного полюса.



Климат Арктики



Северное сияние



Климат в Арктике очень холодный. Здесь долгая холодная зима и короткое холодное лето. Зимой в Арктике температура опускается до минус шестидесяти, летом также тепла нет (около 0°C). Это зависит от географического положения арктической зоны. Зимой темноту освещают луна, звезды и Северное сияние.



Климат Арктики



Полгода в этих краях солнце не появляется на небе (полярная ночь). Другие полгода оно не заходит за горизонт, однако его лучи слабы и почти не греют, отражаясь от снега (полярный день).



Растительный мир



Арктика очень бедна растениями, здесь практически ничего не растет. Растительность скудная: мхи да лишайники, местами встречаются карликовые березы и ивы.



Растительный мир



Карликовая
береза



Карликовая ива



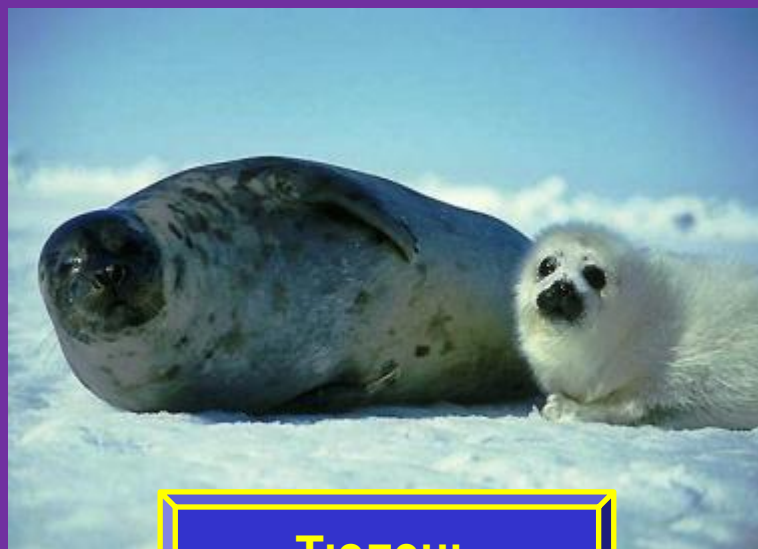
Полярный мак



Животный мир



Белый медведь



Тюлень



Морж



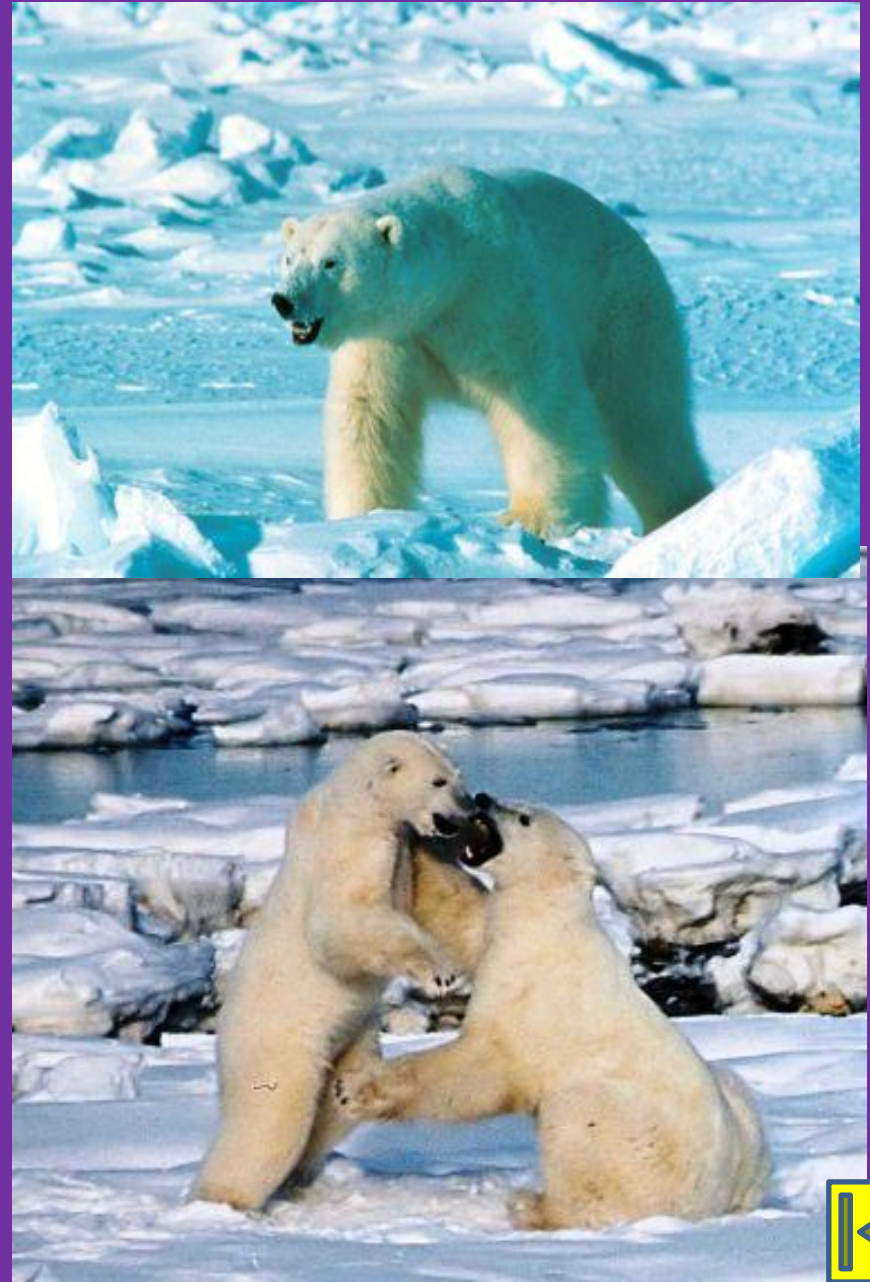
Птицы



Белый медведь



Белые медведи – самые крупные и сильные животные Арктики, на них никто не нападает. В середине зимы в заснеженных берлогах у них рождаются детёныши. Мать кормит их своим молоком, а сама ничего не ест, пока не потеплеет настолько, что она может выйти на охоту. Огромные белые медведи имеют великолепный нюх и могут очень быстро бегать по льду, преследуя жертву. Они хорошо плавают и ныряют. Взрослый медведь весит около 500 кг.



Морж

Моржи – близкие родственники тюленей, большие и сильные, и мало кто решается нападать на них. У них два длинных клыка, которые они используют в боях и чтобы выбираться на лёд для отдыха. У моржей крепкие губы, позволяющие высасывать съедобных моллюсков из раковин. Морж может съесть 3000 моллюсков в день.



Тюлень



Тюлени живут как в Арктике, так и в Антарктике. Тюленьям не дает замёрзнуть толстый слой подкожного жира. На тюленей охотиться белый медведь.



Птицы

На скалистых берегах – птичьи базары, здесь гнездится множество морских птиц: топорики, кайры, тупики, различные чайки. По побережью живут гуси, утки. Среди них наиболее известны гаги, имеющие мягкий тёплый пух.



Человек и Арктика



Атомный ледокол «Арктика»

На островах и во льдах Северного Ледовитого океана работают научные станции. Через арктические моря проложен Северный морской путь. Люди занимаются рыболовством, охотой.



Экология



Человек Арктике нанес большой ущерб. Стали редкими такие животные, как белый медведь, морж, они внесены в Красную книгу России. Стали редкими некоторые виды промысловых рыб. Воды северных морей загрязняются мусором, вредными веществами. Это плохо отражается на экологическом состоянии Арктики.



«Остров Врангеля»



Для охраны редких животных, человек ограничил рыбную ловлю, создал заповедники. В России на острове Врангеля создан заповедник. На острове обитает самое крупное из копытных животных Арктики – овцебык.



Физминутка

Топай, Мишка,
Хлопай, Мишка,
Приседай со мной,
братишка.

Руки вверх, вперёд и вниз.
Улыбайся и садись.



Закрепление

Отгадай загадку

Что за чудо-чудеса:
Загорелись небеса!
Ой, горит-пылает пламя
Над сверкающими льдами!
Кто зажег огонь чудесный,
Золотой костер небесный?
Никого за тучей нет.
Это с неба льется свет.



Северное
сияние



Закрепление

Выберите животных, которые обитают в Арктике.



Морж



Лось



Тюлень



Бурый медведь



Белый медведь



Закрепление

Выберите растения, которые произрастают в Арктике.



Карликовая береза



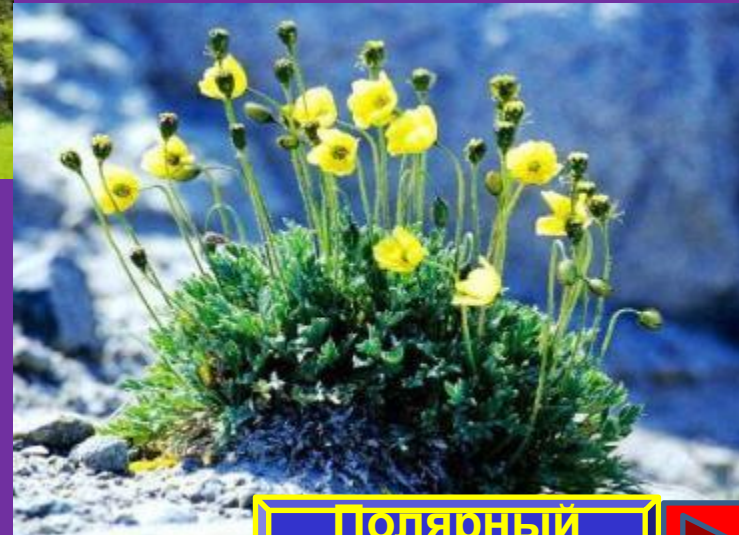
Клен



Полярная ива



Дуб



Полярный мак



Закрепление

Выберите птицы, которые обитают в Арктике.



Гага



Топорик



Кайра



Фламинго



Попугаи



Угадай кто

Сутками бродит великан Арктики по снежной пустыни в поисках добычи. Сейчас может лежать возле лунки во льду, выжидая, когда вынырнет за порцией воздуха тюпенец.



Угадай кто

Это близкие родственники тюленей, **это?** большие и сильные, и мало кто решается нападать на них. У них два длинных клыка.



Морж



Угадай кто

Это крупное копытное животное
это?
обитает в заповеднике на острове Врангеля.



Овцебык



Закрепление

Какой арктический заповедник создан для охраны животного мира в



Остров



Литература

Интернет ресурсы

1. <http://fictionbook.ru/>
2. <http://rusk.ru/>
3. <http://www.vohuman.ru/>
4. <http://foto.mail.ru/>
5. <http://www.nazdar.ru/>
6. <http://macroclub.com.ua/>
7. <http://viptur.by/>
8. <http://sleepexpert.ru/>
9. <http://dic.academic.ru/>
10. <http://www.kolapeninsula.ru/>
11. [http:// ru.wikipedia.org](http://ru.wikipedia.org)
12. <http://www.15.rian.ru/>
13. <http://www.dvinainform.ru/>
14. <http://www.artrevue.org/>
15. <http://www.chukotka.org/>
16. <http://tfi.chukotnet.ru/>
17. <http://en.bigring.ru/>
18. <http://www.prognosis.ru/>
19. <http://www.vsesmi.ru/>
20. <http://www.sabrina.com.ua/>
21. <http://www.photosight.ru/>
22. <http://www.greenpeace.org/>



**Спасибо за
внимание!**

