

*Л.Н.Толстой*

*«Лев и собачка»*

*«Какая бывает роса на траве»*

*3 класс*

*Подготовила: Гасюкова И.В.,  
учитель начальных классов*

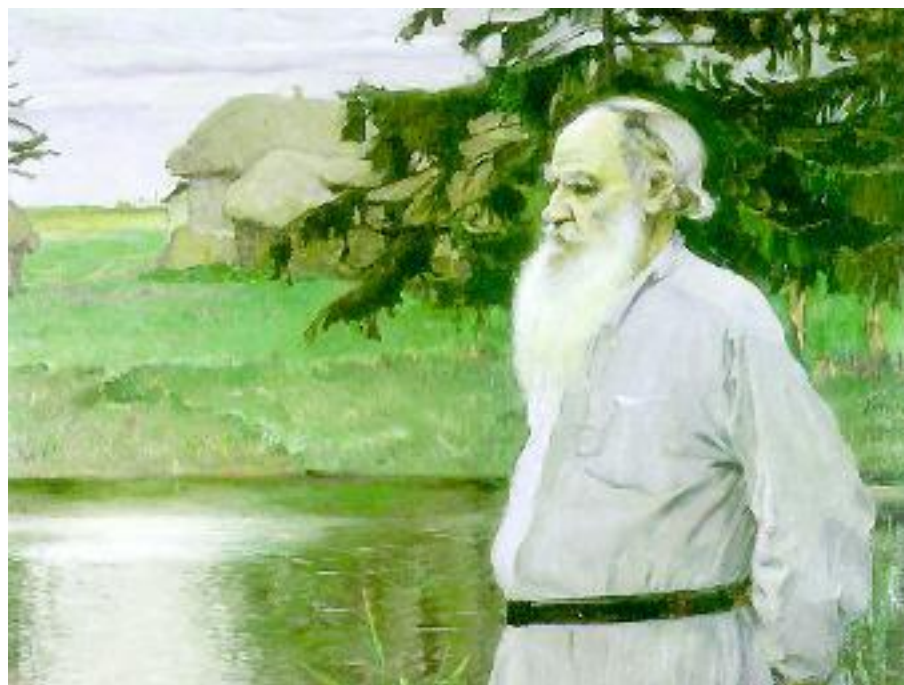
**«ЛЮДИ ПЕРЕСТАЮТ МЫСЛИТЬ,  
КОГДА ПЕРЕСТАЮТ ЧИТАТЬ».**

**ДЕНИ ДИДРО**

*Рассказы*  
**Л. Н. Толстого**

# Л.Н.ТОЛСТОЙ

1828-1910





В 1859 году Толстой открыл  
в деревне школу для  
крестьянских детей.

# УСАДЬБА Л.Н.ТОЛСТОГО. ЯСНАЯ ПОЛЯНА.



«...я верю, что есть эта истина и что будет она открыта людям и даст им то, что она обещает.»

Л.Н. Толстой.

«...я верю, что есть эта истина и что будет она открыта людям и даст им то, что она обещает.»

Л.Н. Толстой.



## **Ощетиниться-**

- ⦿ *поднять кверху шерсть, готовясь к защите или нападению*

## **Метаться-**

- ⦿ *суетливо, в волнении ходить, двигаться в разных направлениях.*

# ДРУЖБА-

○ близкие отношения,  
основанные на  
взаимном доверии,  
привязанности,  
общности  
интересов.



















NeoSmart  
Technologies



СВОЁ ДЕТСТВО Л.Н.  
ТОЛСТОЙ?

В Ясной Поляне.

Кем являлся Л.Н.Толстой?

Графом, учителем,  
писателем.

**КАКОЕ ПРОИЗВЕДЕНИЕ Л.  
Н. ТОЛСТОГО БУДЕТЕ  
ИЗУЧАТЬ В СТАРШИХ  
КЛАССАХ?**

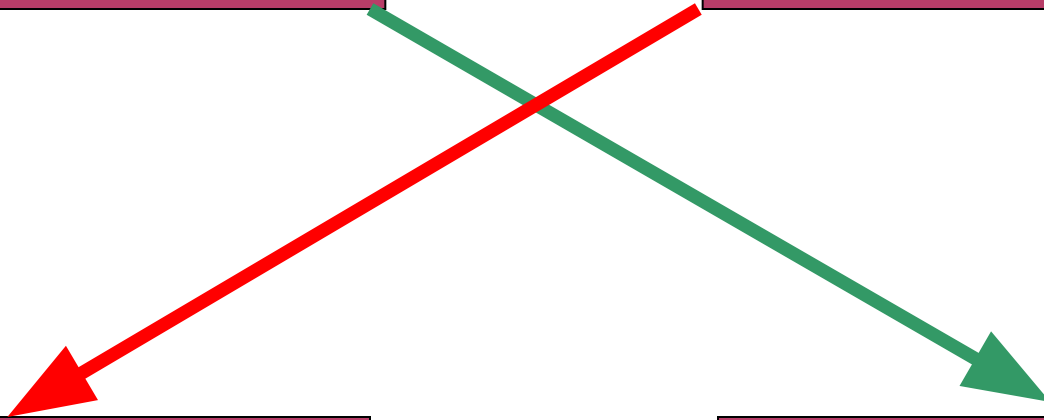
**«Война и мир»**

*«Лев и собачка»*

*«Какая бывает  
роса на траве»*

*Текст-  
описание*

*Текст-  
повествование*



# ДОМАШНЕЕ ЗАДАНИЕ:

ПОДГОТОВИТЬСЯ К  
ВЫРАЗИТЕЛЬНОМУ  
ЧТЕНИЮ РАССКАЗОВ Л.  
Н. ТОЛСТОГО;  
НАРИСОВАТЬ РОСУ



## ИСТОЧНИКИ:

- ◉ <https://yandex.ru/images/search?text=%D1%8F%D1%81%D0%BD%D0%B0%D1%8F%20%D0%BF%D0%BE%D0%BB%D1%8F%D0%BD%D0%B0%20%D1%82%D0%BE%D0%BB%D1%81%D1%82%D0%BE%D0%B3%D0%BE&stypе=image&lr=213&noreask=1&source=wiz>
- ◉ <https://yandex.ru/images/search?text=%D1%80%D0%BE%D1%81%D1%8B>