

Психологическая служба в ДОУ



Цели психологической службы:

- Содействие администрации и педагогическому коллективу в создании социальной ситуации развития, соответствующей индивидуальности обучающихся воспитанников и обеспечивающей психологические условия для охраны здоровья и развития личности обучающихся воспитанников и других участников образовательного процесса;
- Содействие педагогам и родителям в воспитании обучающихся воспитанников, в формировании у них принципов взаимопомощи, толерантности, милосердия, ответственности и уверенности в себе, способности к активному социальному взаимодействию без ущемления прав и свобод другой личности;
- Оказание помощи воспитанникам ДОО в поддержке индивидуальности их личности, способностей, склонностей, интересов; охрана из жизни и здоровья.

Задачи:

- Психологический анализ социальной ситуации развития, выявление основных проблем и определение причин их возникновения, путей и средств их решения;
- Содействие личностному и интеллектуальному развитию обучающихся воспитанников на каждом возрастном этапе развития личности;
- Содействие педагогическому коллективу в гармонизации социально – психологического климата в ДОО;
- Профилактика и преодоление отклонений в социальном и психологическом здоровье, развитии воспитанников ДОО;
- Участие совместно с педагогическим коллективом ДОО в создании психолого – педагогических условий преемственности в процессе образования;
- Содействие распространению и внедрению в практику ДОО достижений в области отечественной и зарубежной психологии;
- Содействие в обеспечении деятельности педагогических работников ДОО научно – методическими материалами и разработками в области психологии.

СТРУКТУРА ПСИХОЛОГИЧЕСКОЙ СЛУЖБЫ



Контингент

- Дети разных возрастных групп
- Родители
- Сотрудники и педагоги ДОО

Основные направления деятельности:

- Психологическое просвещение

Формирование у воспитанников, их родителей, педагогических работников и руководителя ДОО потребности в психологических знаниях.

- Психологическая профилактика.

Предупреждение возникновения явлений дезадаптации воспитанников ДОО, разработка конкретных рекомендаций педагогам, родителям.

- Психологическая диагностика.

Углубление психолого – педагогическое изучение личности детей на протяжении всего периода нахождения в ДОО.

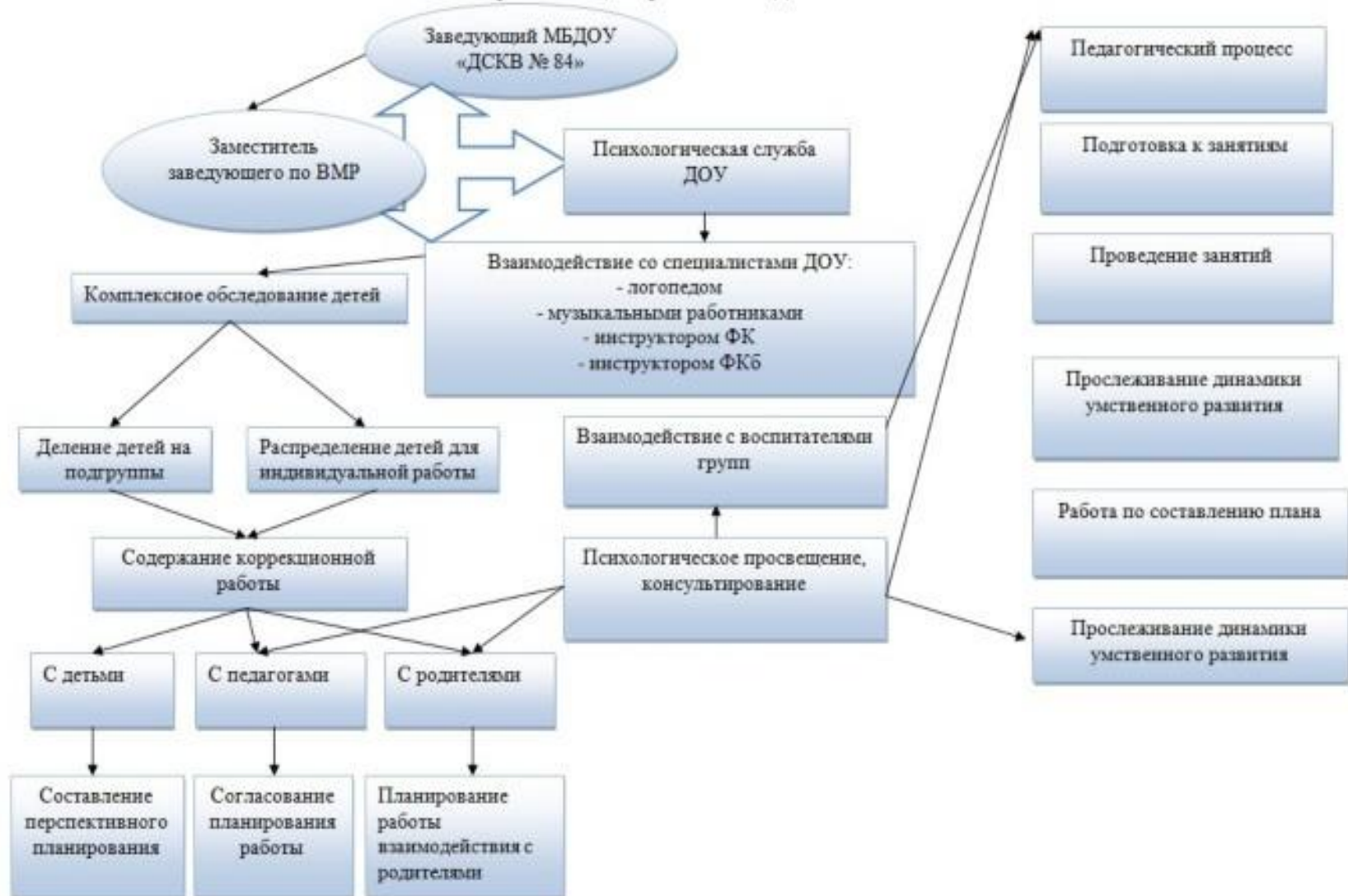
- Психологическая коррекция и развитие.

Активное воздействие на процесс формирования личности в детском возрасте и сохранение ее индивидуальности, осуществляемое на основе современной деятельности педагога – психолога, дефектолога, логопеда, врача, социального педагога и других специалистов.

- Психологическое консультирование.

Оказание помощи детям, их родителям и педагогам в вопросах развития, воспитания и обучения посредством психологического консультирования.

Схема организации работы педагога-психолога



- Групповые игры и упражнения
- Игровые разминки
- Игры – проблематизации
- Игры на отработку навыков
- Арт – терапия
- Сказкотерапия
- Анкетирование
- Наблюдение
- Тренинги
- Консультации
- Семинары
- Беседы
- Совместные занятия детей и родителей
- Наглядно – информационные методы

Основные методы

Документация

- Федеральный закон РФ «Об основных гарантиях прав ребенка в Российской Федерации»
- Декларация прав ребенка
- Конвенция о правах ребенка
- Должностная инструкция
- Закон РФ об образовании
- Современная концепция дошкольного воспитания
- Положение о психологической службе в системе образования РФ
- Положение о практическом психологе
- Положение об аттестации психолога образования с соответствующим приложением
- Проект концепции психологической службы в ДОО

Отчетная документация

- Годовой план работы, утвержденный руководителем образовательного учреждения
- Журнал учета проведенной работы
- Календарный план на месяц
- Программы и методы психопрофилактической, диагностической, развивающей, коррекционной, консультативной и других видов работы
- Аналитический отчет о проведенной работе за год, утвержденный руководителем образовательного учреждения
- Психологическая карта (ребенка, группы, воспитателя)
- Протоколы и данные обследований, бесед, наблюдений и других форм работы
- Данные о рекомендациях, даваемых воспитателям и родителям
- Название коррекционных и развивающих программ, которые использовались для работы
- Письменные заключения, предоставляемые психологом другим специалистам, в различные учреждения, родителям и т.п.
- Журнал учета ежедневной работы психолога