

Школьная научно-практическая конференция
исследовательских работ

Почему пчелы роятся?



Выполнил

ученик 3«Б» класса

Опаркин Данила

ГБОУ СОШ № 2 «ОЦ»

с. К – Черкассы

Руководитель

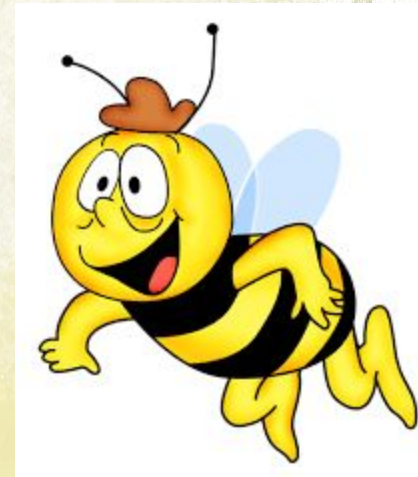
Евдокимова М.В.

учитель начальных классов

2016 год

Цель:

- **ВЫЯСНИТЬ, ПОЧЕМУ ПЧЕЛЫ РОЯТСЯ.**



Задачи:

- 1. Изучить пчел, их разновидности
- 2. Выяснить, почему пчёлы откладывают яйца перед тем как роится
- 3. Собрать информацию о причинах роения пчел
- 4. Понаблюдать на практике как отделяется рой и попробовать его поймать для получения новой пчелиной семьи



Гипотеза:

- **Мы предположили, что пчёлы роятся, потому что им не нравится старый улей и они хотят в новый.**



Методы решения:

исследование литературы и интернет -
источников, наблюдение, опыт.



Разновидность пчел



матка



рабочая пчела



трутень



Пчелы – строители



Пчелы - сборщицы



Пчелы - сторожа



Пчелы - уборщицы



Роение пчел



Причины роения:

- теплая погода;
- большое число не занятых работой молодых пчел;
- присутствие в гнезде старой матки;
- теснота в улье;
- недостаточная вентиляция;
- старые соты;
- перегрев гнезда;
- наличие многочисленного печатного расплода;
- раннее усиление пчеловодом семей.



Признаки роения

- в улье много трутневого расплода;
- при осмотре гнезда можно увидеть отстроенные маточники;
- рабочие пчелы за нектаром почти не летают
- прекращается строительство сотов;
- пчелы-кормилицы перестают кормить матку;
- снижается яйцекладка матки, она теряет в весе и приобретает способность летать;
- рабочие пчелы грызут леток, и образуют клуб внизу прилетной доски.
- Самым же верным признаком служит кладка маткой яиц в приготовленные пчелами маточники.



Как помочь пчелам не роиться?

- В сильные семьи весной ставить рамки с вощиной для отстройки рабочими пчелами сотов.
- Уменьшить количество печатного расплода в улье путем отбора рамок.
- Содержать пчел в просторных домиках - ульях, своевременно менять старые соты.
- Заменять старую (более 2 лет) матку молодой.
- В жару использовать затенение ульев, чтобы не допускать перегрева гнезда.
- Расширить слишком узкие летки.
- Следить, чтобы ульи хорошо вентилировались. Не допускать больших перерывов в медосборе, бездеятельности пчел.
- Использовать для разведения породы пчел, известные малой склонностью к роению.





Наблюдение







Спасибо

за

внимание!