



12 апреля

День

КОСМОНАВТИКИ.



КАРТА ЗВЕЗДНОГО НЕБА



Меркурий ☿
Год: 87,97 земных суток
Масса: 0,055 М_з
Диаметр: 4 878 км
Наклон орбиты 7°
Ср. от Солнца 0,39 а.е.

Венера ♀
Год: 224,7 земных суток
Масса: 0,95 М_з
Диаметр: 12 103 км
Наклон орбиты 3,4°
Ср. от Солнца 0,72 а.е.

Марс ♂
Год: 1,88 земных года
Масса: 0,11 М_з
Диаметр: 6 794 км
Наклон орбиты 1,9°
Ср. от Солнца 1,52 а.е.

Юпитер ♃
Год: 11,86 земных года
Масса: 317,8 М_з
Диаметр: 142 830 км
Наклон орбиты 1,3°
Ср. от Солнца 5,2 а.е.

Сатурн ♄
Год: 29,45 земных года
Масса: 95,2 М_з
Диаметр: 120 536 км
Наклон орбиты 2,5°
Ср. от Солнца 9,5 а.е.

Уран ♅
Год: 84,01 земных года
Масса: 45,9 М_з
Диаметр: 51 118 км
Наклон орбиты 0,77°
Ср. от Солнца 19,18 а.е.

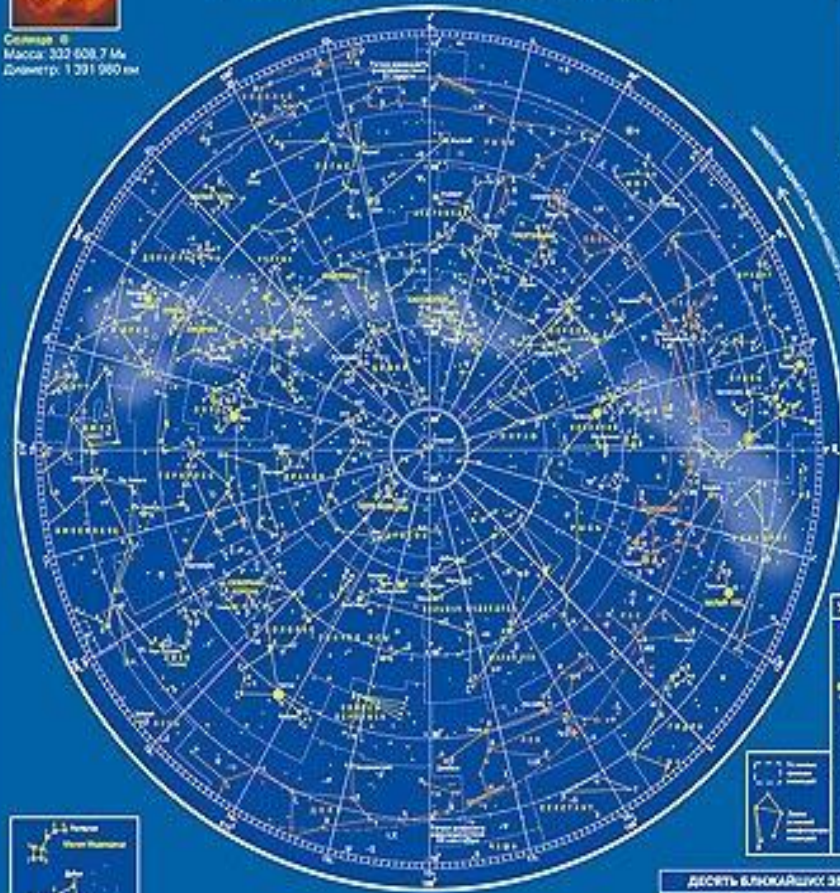
Нептун ♆
Год: 164,79 земных года
Масса: 47,3 М_з
Диаметр: 49 512 км
Наклон орбиты 1,77°
Ср. от Солнца 30,06 а.е.

Плутон ♇
Год: 248,6 земных года
Масса: 0,017 М_з
Диаметр: 2 300 км
Наклон орбиты 17,2°
Ср. от Солнца 39,43 а.е.



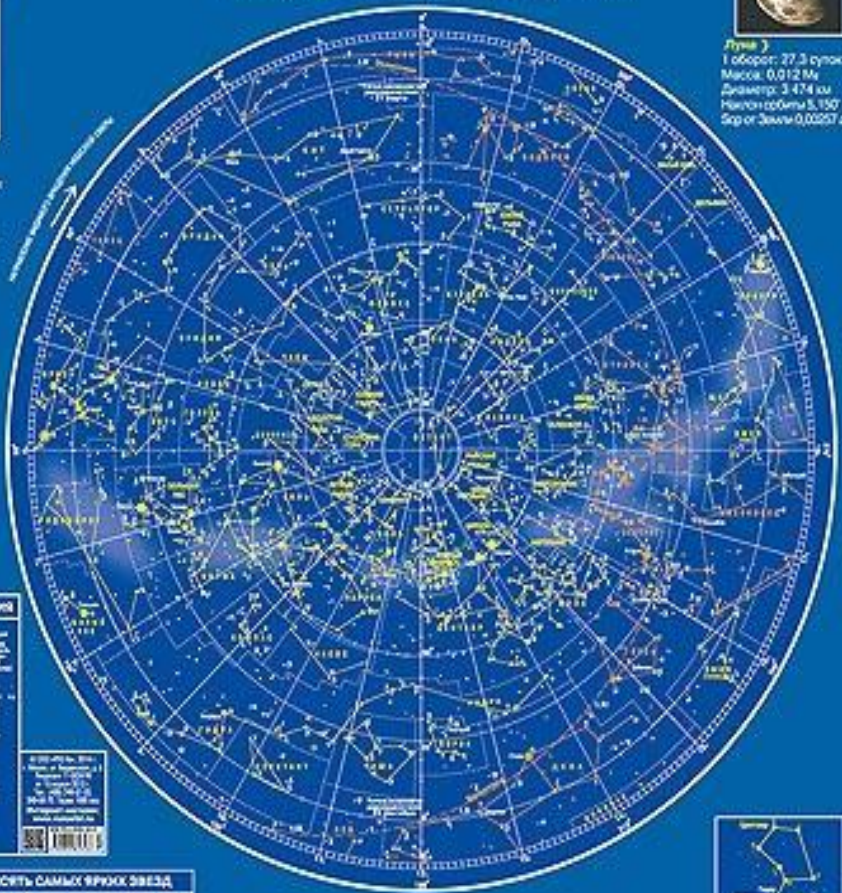
Солнце ☉
Масса: 332 909,7 М_з
Диаметр: 1 391 960 км

СЕВЕРНОЕ ПОЛУШАРИЕ НЕБА



Земля ☁
Год: 365,26 суток
Масса: $5,98 \cdot 10^{24}$ кг
Диаметр: 12 756 км
Наклон орбиты 2°
Ср. от Солнца 1 а.е.
(1 а.е. = 149,6 млн. км)

ЮЖНОЕ ПОЛУШАРИЕ НЕБА



Луна ☾
1 оборот: 27,3 суток
Масса: 0,012 М_з
Диаметр: 3 474 км
Наклон орбиты 5,15°
Ср. от Земли 0,00257 а.е.

Составлено и вышло в свет в 2001 г. на 26-й Национальной Академии Наук Республики Беларусь (НАН РБ) в рамках реализации государственной программы «Наука и образование».
1. Классификация (латинские) названия созвездий, Меркурий, Венера, Земля, Марс, Сатурн, Уран, Нептун.
2. Видимый звездный меридиан (латинские) названия звезд и созвездий даны по состоянию на 2000-2010 гг.
3. Планеты Юпитер, Сатурн, Уран, Нептун, Плутон.
4. Планеты Меркурий, Венера, Земля, Марс, Сатурн, Уран, Нептун, Плутон.
5. Планеты Меркурий, Венера, Земля, Марс, Сатурн, Уран, Нептун, Плутон.
6. Планеты Меркурий, Венера, Земля, Марс, Сатурн, Уран, Нептун, Плутон.
7. Планеты Меркурий, Венера, Земля, Марс, Сатурн, Уран, Нептун, Плутон.
8. Планеты Меркурий, Венера, Земля, Марс, Сатурн, Уран, Нептун, Плутон.
9. Планеты Меркурий, Венера, Земля, Марс, Сатурн, Уран, Нептун, Плутон.
10. Планеты Меркурий, Венера, Земля, Марс, Сатурн, Уран, Нептун, Плутон.

УСЛОВНЫЕ ОБОЗНАЧЕНИЯ

☉	Солнце	♃	Юпитер
♄	Сатурн	♅	Уран
♆	Нептун	♇	Плутон
☿	Меркурий	♀	Венера
♁	Земля	♂	Марс
☾	Луна		
☆	Звезда		
☆	Галактика		
☆	Спутник		
☆	Созвездие		

ДЕСЯТЬ БЛИЖАЙШИХ ЗВЕЗД

Название	Расстояние (световых лет)	Состав	Масса (относительно Солнца)
Альфа Центавра (А)	4,22	Солнечный тип	1,1
Бета Центавра (Б)	19,2	Солнечный тип	1,0
Сигма Центавра (С)	38,0	Солнечный тип	1,0
Дельта Центавра (Д)	42,4	Солнечный тип	1,0
Эпсилон Центавра (Е)	43,7	Солнечный тип	1,0
Зета Центавра (З)	42,3	Солнечный тип	1,0
Ета Центавра (И)	51,0	Солнечный тип	1,0
Тета Центавра (Т)	125,2	Солнечный тип	1,0
Йота Центавра (И)	143,6	Солнечный тип	1,0
Каппа Центавра (К)	151,4	Солнечный тип	1,0

ДЕСЯТЬ САМЫХ ЯРКИХ ЗВЕЗД

Название	Масса (относительно Солнца)	Расстояние (световых лет)	Состав
Сиренус (С)	2,5	70	Солнечный тип
Спика (С)	2,2	250	Солнечный тип
Альдебаран (А)	3,7	44	Солнечный тип
Антарес (А)	1,2	640	Солнечный тип
Солнце (С)	1,0	0	Солнечный тип
Сатурн (С)	95,2	1,4	Газовый гигант
Юпитер (Ю)	317,8	5,2	Газовый гигант
Уран (У)	45,9	19,2	Газовый гигант
Нептун (Н)	47,3	30,1	Газовый гигант
Плутон (П)	0,017	39,4	Ледяной гигант



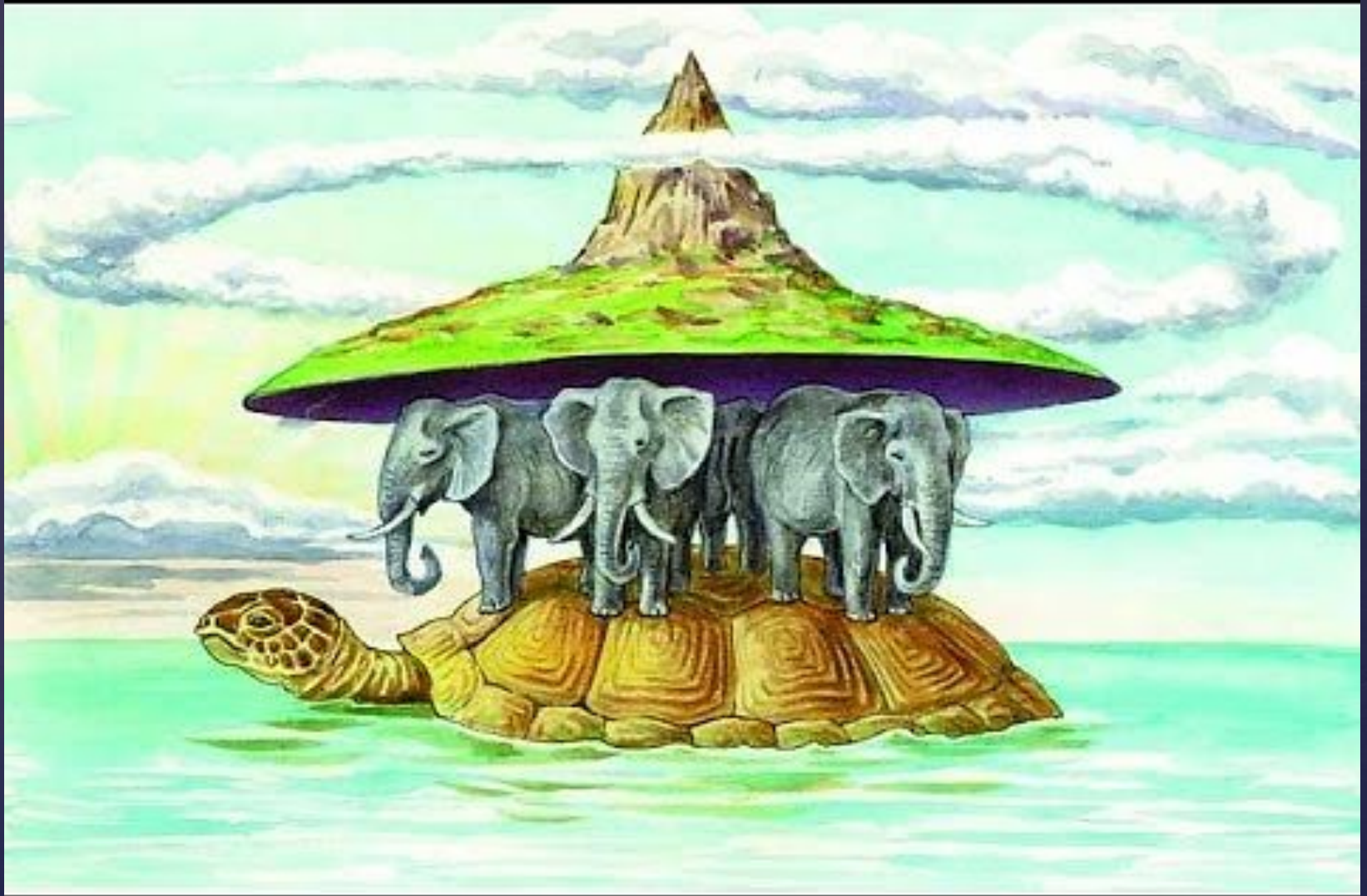


Фото Земли из космоса.



Основоположники космонавтики.



Циолковский
Константин Эдуардович
(1857-1935)



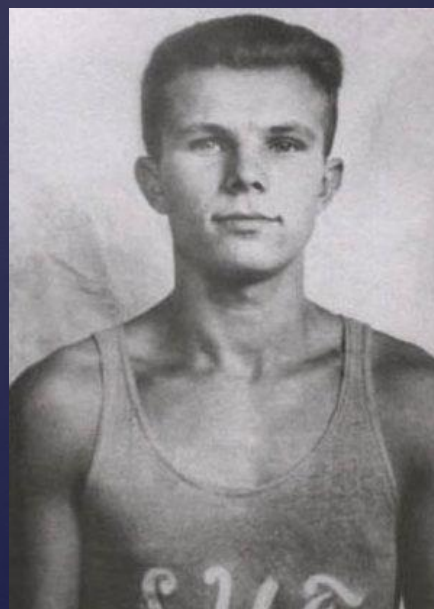
Королев
Сергей Павлович
(1907-1966)

Юрий Алексеевич Гагарин – первый в мире человек, совершивший полёт в космос!



(1934-1968)

Юрий Гагарин в детстве.



Первая женщина-космонавт.

16-18 июня 1963 – полет
Валентины Терешковой
на корабле «Восток-6».

Полёт продолжался трое
суток, корабль совершил
48 витков вокруг Земли,
пройдя почти 2 млн. км.



