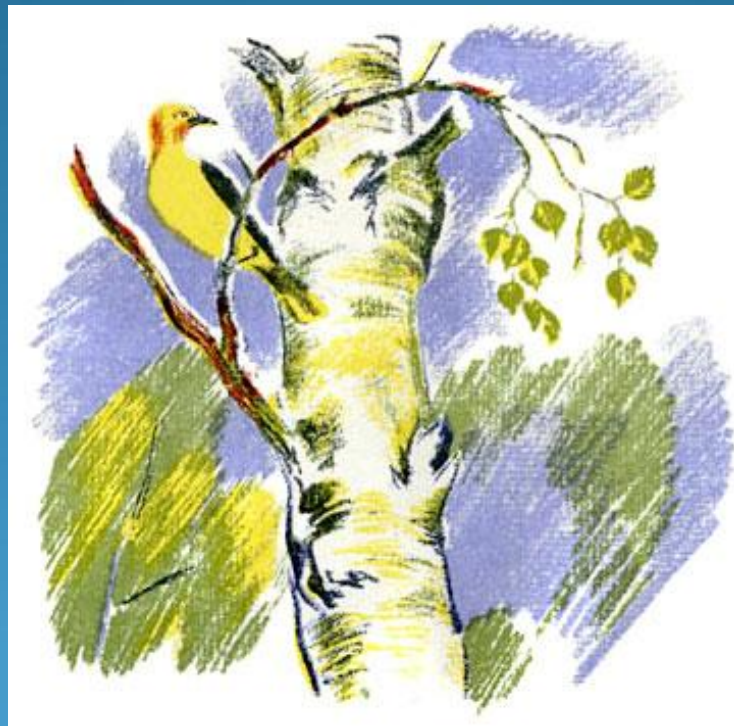


Иволга обыкновенная





К семейству иволговые относятся птицы средних размеров - со скворца или крупного дрозда.

Обычно иволги одеты довольно ярко. В их наряде фигурируют желтый, черный, у некоторых видов коричневый и даже синий цвета.



Происхождением своим иволги обязаны Юго-Восточной Азии, где водится большинство их видов. Всего же насчитывается 34-42 вида, объединенных в 3 рода.

Ареал семейства охватывает Африку южнее Сахары, Европу, Среднюю и Южную Азию и Австралию.



В нашей стране обитает два вида – **обыкновенная** и **китайская, или черноголовая** иволги. Первая населяет леса различного типа в европейской части страны на север до Карелии и республики Коми, Западную Сибирь и Среднюю Азию.

Черноголовая иволга обитает в широколиственных лесах юга Дальнего Востока - в Приамурье и Приморье. Оба вида перелетные



Самец иволги.

Обыкновенная иволга — небольшая яркая птица, шумная и подвижная. Обычно держится высоко в кронах деревьев. Обитает в светлых высокоствольных лиственных и сосновых лесах, садах и парках.

Гнездо почти всегда строится на лиственных деревьях, очень редко на соснах. Гнездо иволги представляет собой неглубокую висячую корзиночку с широкими овальными краями.

Оно хорошо крепится, чтобы сильный порыв ветра не мог его разрушить.



Насиживание длится 13—15 дней, сидит преимущественно самка. Самец кормит самку и изредка заменяет её на непродолжительное время.



Птенцы иволги очень прожорливы!



Наблюдения показали, что количество подлётов родителей с добычей к гнезду в среднем составляло 9—15 раз в течение часа, что в итоге приводило до **211** кормлений в сутки.



В России иволга распространена очень широко — по всей Европейской части, а к северу приблизительно до 60° северной широты (но залетает и далее, например до Архангельска). К югу ее подвиды занимают весь Крым, Кавказ, Казахстан, а за Уралом наша иволга гнездится в Западной Сибири и залетает до Иркутска.

На Дальнем Востоке ее заменяет другой, черноголовый вид — иволга китайская. В Казахстане местный подвид нашей иволги встречается с индийской иволгой — кундо, у которой позади глаз есть черная полоса и несколько меньше общие размеры.



Спасибо за внимание