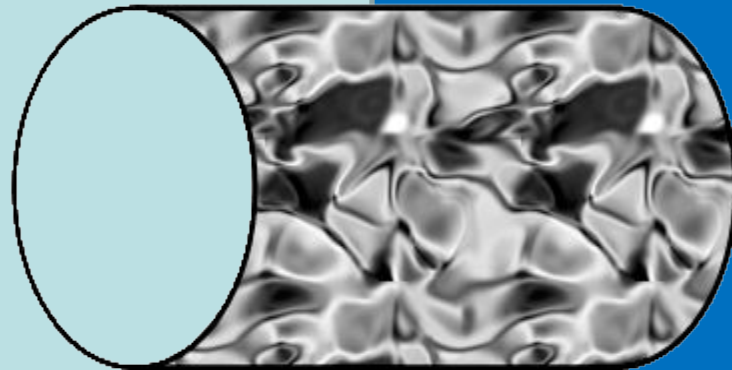




**С ДОБРЫМ  
УТРОМ!**

***В каком направлении  
происходит смена  
природных зон ?***

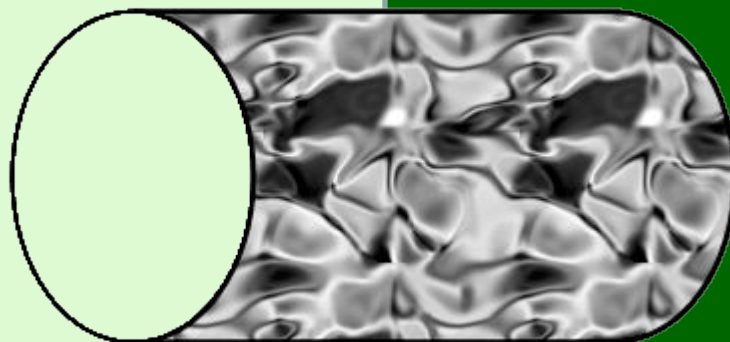


***В чём причина смены***

***природных зон ?***

*Солнце нагревает*

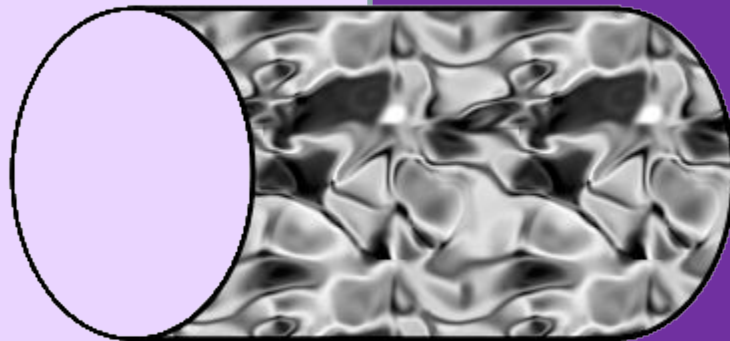
*Землю неравномерно*



**Назовите промежуточные  
природные зоны.**

*Лесостепь*

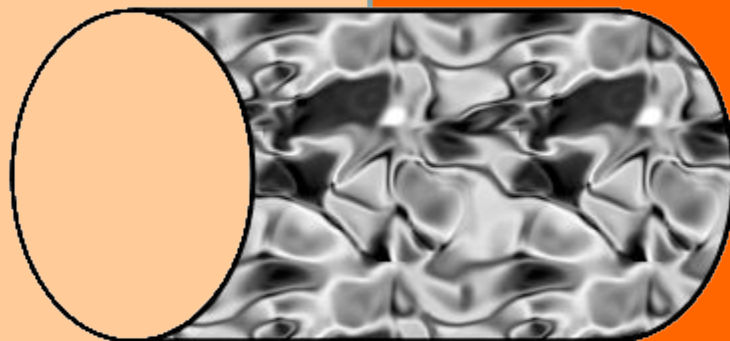
*Лесотундра*



***За полярным кругом***

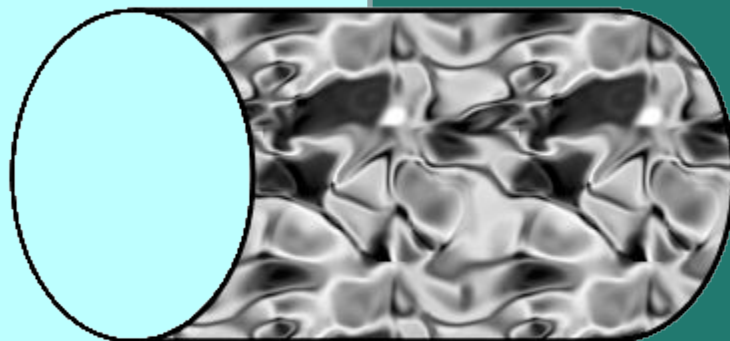
***ночь длится***

***6 месяцев***



***Самый холодный***

***океан Земли***



# Зона арктических пустынь

- 1) Узнать расположение и климат Арктики**
- 2) Познакомиться с растительным миром этой зоны**
- 3) Познакомиться с животным миром Крайнего Севера**
- 4) Выяснить экологическое состояние природы Арктики**





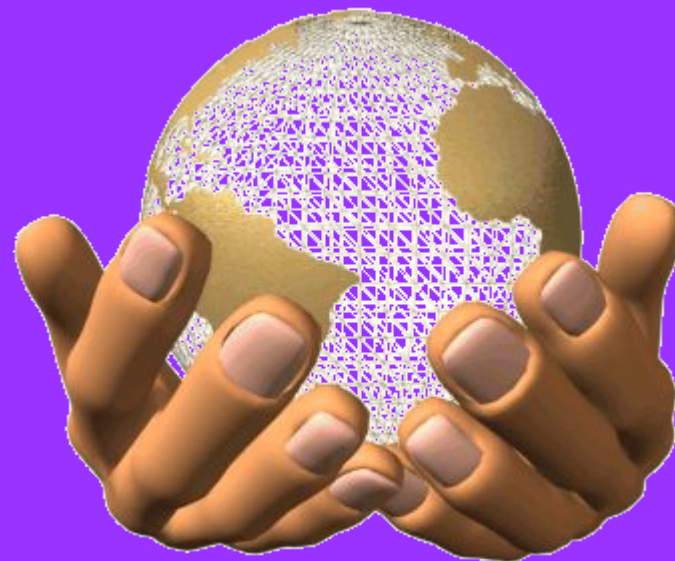
**СИНОПТИКИ**



**ЗООЛОГИ**



**БОТАНИКИ**



**ЭКОЛОГИ**



Помогай тому, у кого

✦ **ТРУДНОСТИ.**  
✦ **Обращайся за помощью,**  
**если трудности у тебя.**



Не обижайся сам и не обижай  
**товарища.**

✦ **Работу надо разделить поровну.**



Вы в ответе друг за  
друга.





Спасибо за ваши мысли и пожелания. У меня есть возможность помочь вам осуществить ваши мысли, быть вам полезной.  
Наш урок будет обязательно успешным для каждого из вас! Я желаю вам удачи.





# РАСТИТЕЛЬНЫЙ МИР АРКТИКИ



# ЖИВОТНЫЙ МИР АРКТИКИ









# Заповедник "Остров Врангеля"



# ПОЛЯРНОЕ СИЯНИЕ









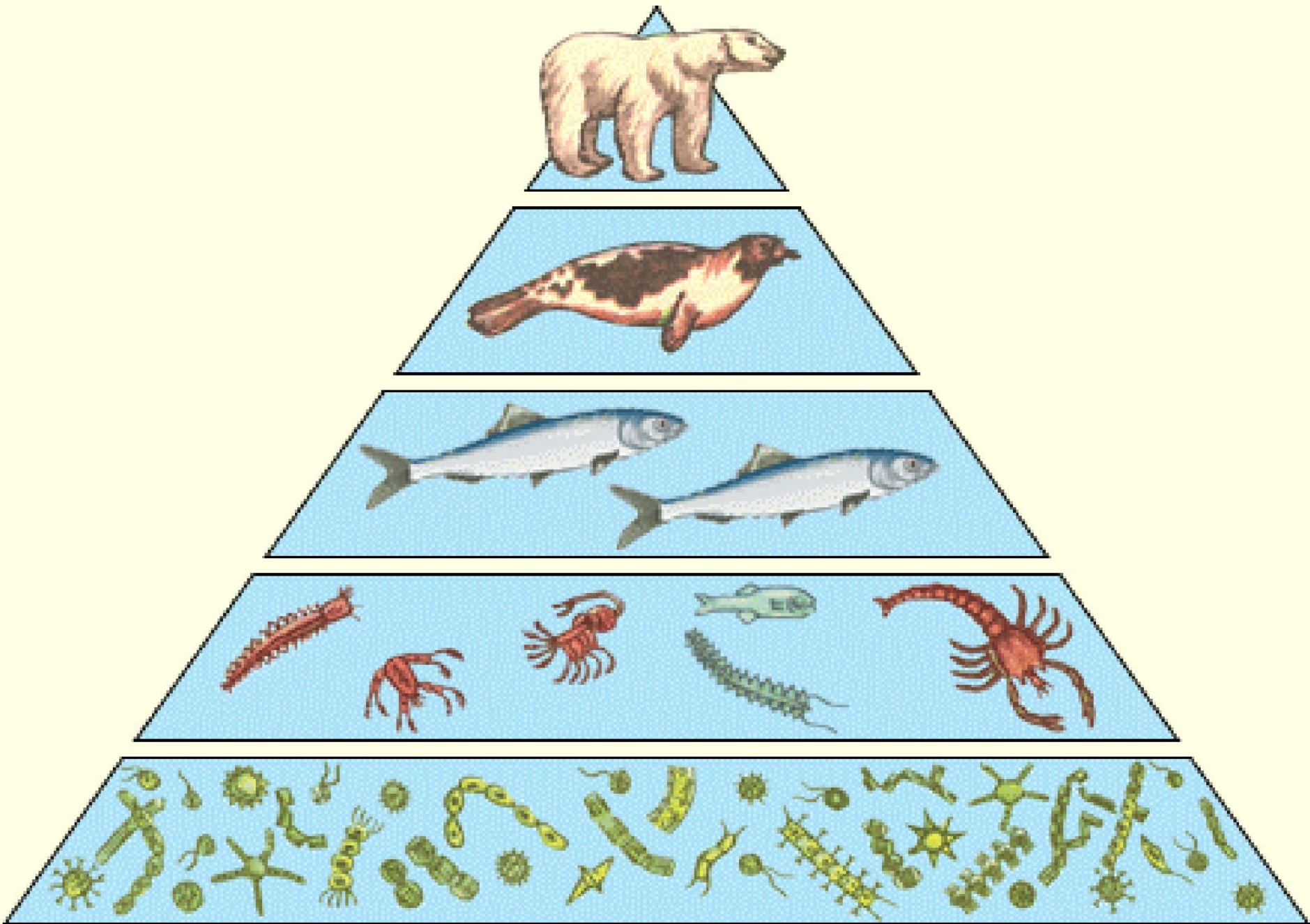












## **Домашнее задание:**

- ✦ Подготовить сообщение о населении Арктики**
- ✦ В рабочей тетради выполнить задания № 2,3,4 на стр. 39**

