



ИНФОРМАЦИОННО-
ИССЛЕДОВАТЕЛЬСКАЯ
РАБОТА
«МОБИЛЬНЫЙ ЭТИКЕТ»

МБОУ СОШ №23

Выполнил ученик 3-го класса: **Шестаков
Кирилл**

Преподаватель: **Щипковская Олеся
Геннадьевна**

Цель проекта

- ❖ Вывести основные правила мобильного этикета среди учащихся школы и родителей.



Задачи проекта



- ❖ Узнать, что такое этикет.
- ❖ Узнать, что такое мобильный этикет.
- ❖ Изучить литературу по данной теме.
- ❖ Разработать памятки с основными правилами мобильного этикета для учащихся и родителей.



Объект исследования



❖ Этикет

Предмет исследования

❖ Мобильный этикет



Актуальность:

«Если уважаешь себя и окружающих, для тебя мобильный этикет – осознанная необходимость.»

Борис Грачевский, художественный руководитель проекта «Ералаш»





Гипотеза

- ❖ *Если мы проведём анкетирование, то мы сможем узнать владеют ли учащиеся и родители мобильным этикетом.*



Методы

- ❖ Поиск информации.
- ❖ Исследование .
- ❖ Анкетирование .





Этикет

*Этикет (от фр. **etiquette** – этикетка, надпись) – правила поведения людей в обществе*

Мобильный этикет (новое понятие) – правила поведения при ведении телефонного разговора и правила ведения телефонного разговора.

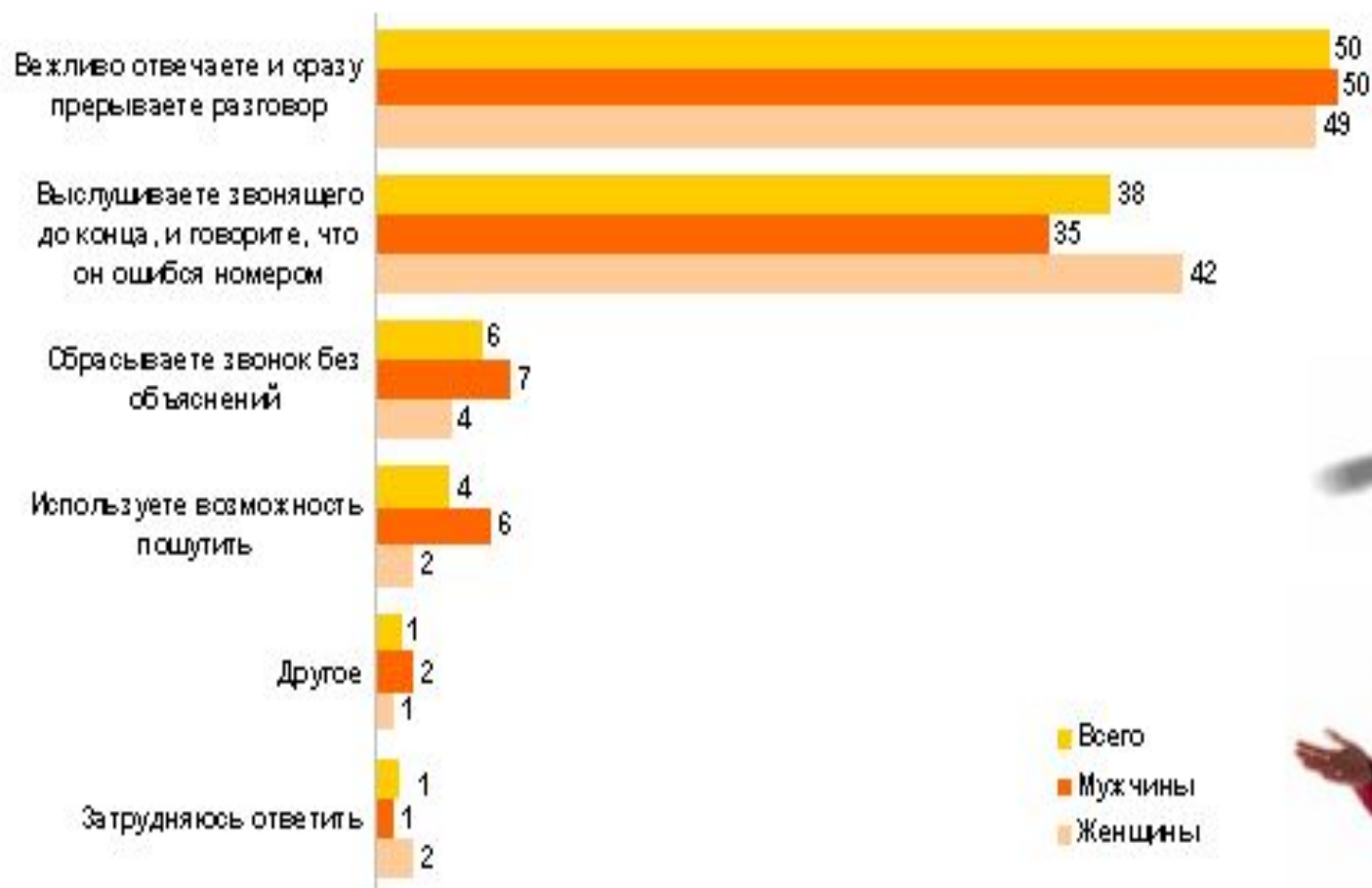




Исследование «Правила мобильного этикета»

- ❖ Основные правила этикета мобильного общения, по мнению более двух тысяч человек, сводятся к вежливости, тактичности, соблюдению интересов других абонентов и окружающих.
- ❖ При этом опрошенные справедливо считают, что правила мобильного этикета должны распространяться не только на пользователей мобильной связи, но и на операторов сотовой связи, которые должны предоставлять качественную связь, не распространять рекламные SMS и т. п.

Если звонящий человек ошибся номером. Как Вы поступаете? %

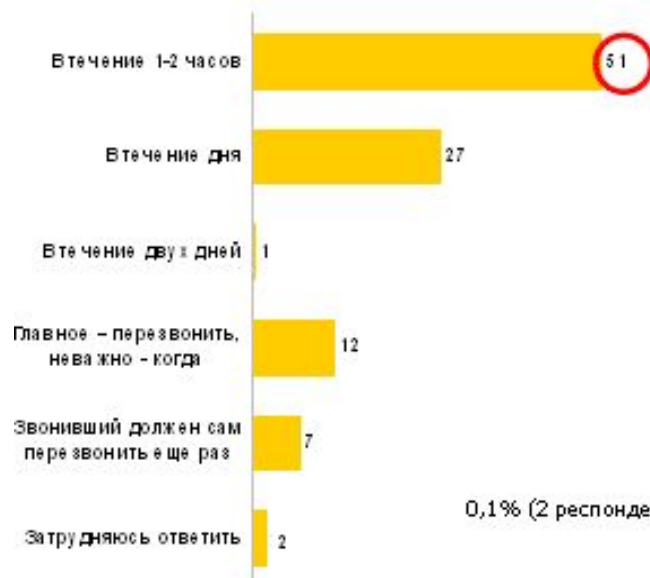


0,3% (7 человек) невежливо или грубо ответят звонящему

Выборка: все респонденты N=2080



Если Вам не удалось ответить на чей-либо звонок, в течение какого времени необходимо перезвонить человеку, чтобы соблюсти правила приличия? %



Если не удалось ответить на чей-либо звонок – чтобы соблюсти правила приличия, необходимо перезвонить в течение 1-2 часов

0,1% (2 респондента) считают, что перезвонить можно в течение недели

Выборка: все респонденты N=2080

Основные правила мобильного этикета

- ❖ **Важно быть почтительным к тем, кто находится вокруг.**

Никогда не кричите в телефон.

- ❖ **Соблюдайте запреты и правила.** Если требуется выключить телефон – выключите его. В больницах и самолетах телефон может нарушать работу оборудования. В церквях, театрах, библиотеках и т.п. эти правила введены тоже не просто так.

- ❖ **Выбирайте место для разговора.** Не звоните из шумных мест.





- ❖ **Уважайте частную жизнь.** Не используйте встроенную камеру в тех местах, где не принято пользоваться фотоаппаратом(раздевалках, туалетах и т.д.) Перед фотографированием человека необходимо спросить у него разрешение.
- ❖ **Не делайте несколько дел одновременно.** Человек, с которым вы разговариваете, заслуживает вашего полного внимания.



Опрос

Нами было опрошено:

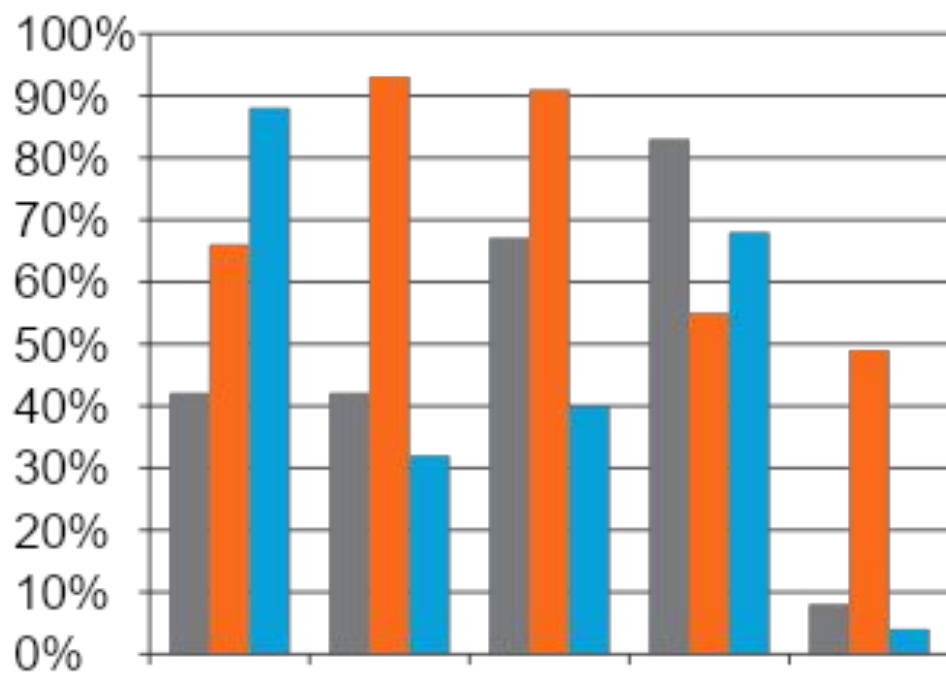
- ❖ 56 человек начальная школа
- ❖ 80 человек среднего и старшего звена
- ❖ 100 человек родителей.





Анкета 1

- ❖ Есть ли мобильный этикет?
- ❖ Можно ли пользоваться мобильным телефоном в общественных местах?
- ❖ Можно ли не отвечать на входящий звонок?
- ❖ Если ты увидел пропущенный звонок, то должен ли ты перезвонить?
- ❖ Можно ли читать чужие СМС или отвечать на чужие звонки?



- Учащиеся начальной школы
- Учащиеся среднего и старшего звена
- Родители

Есть ли мобильный эткет

Можно ли пользоваться моб.телефонн

Можно ли не отвечать на входящий з

Если ты увидел пропущенный звонок,

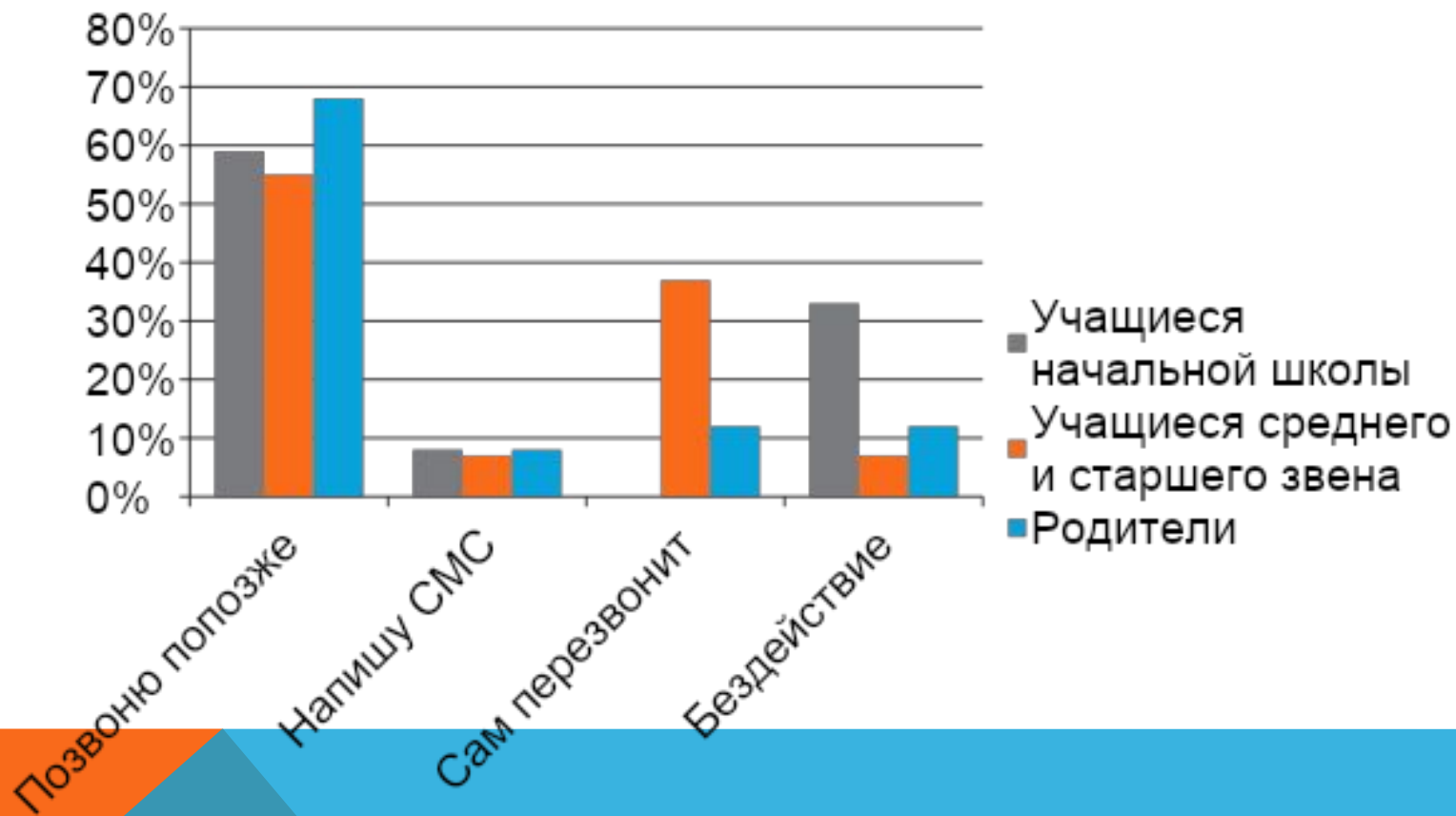
Можно ли читать чужое SMS или отве

Анкета 2

- ❖ Если друг не отвечает, твои действия?



Если друг не отвечает, твои действия?



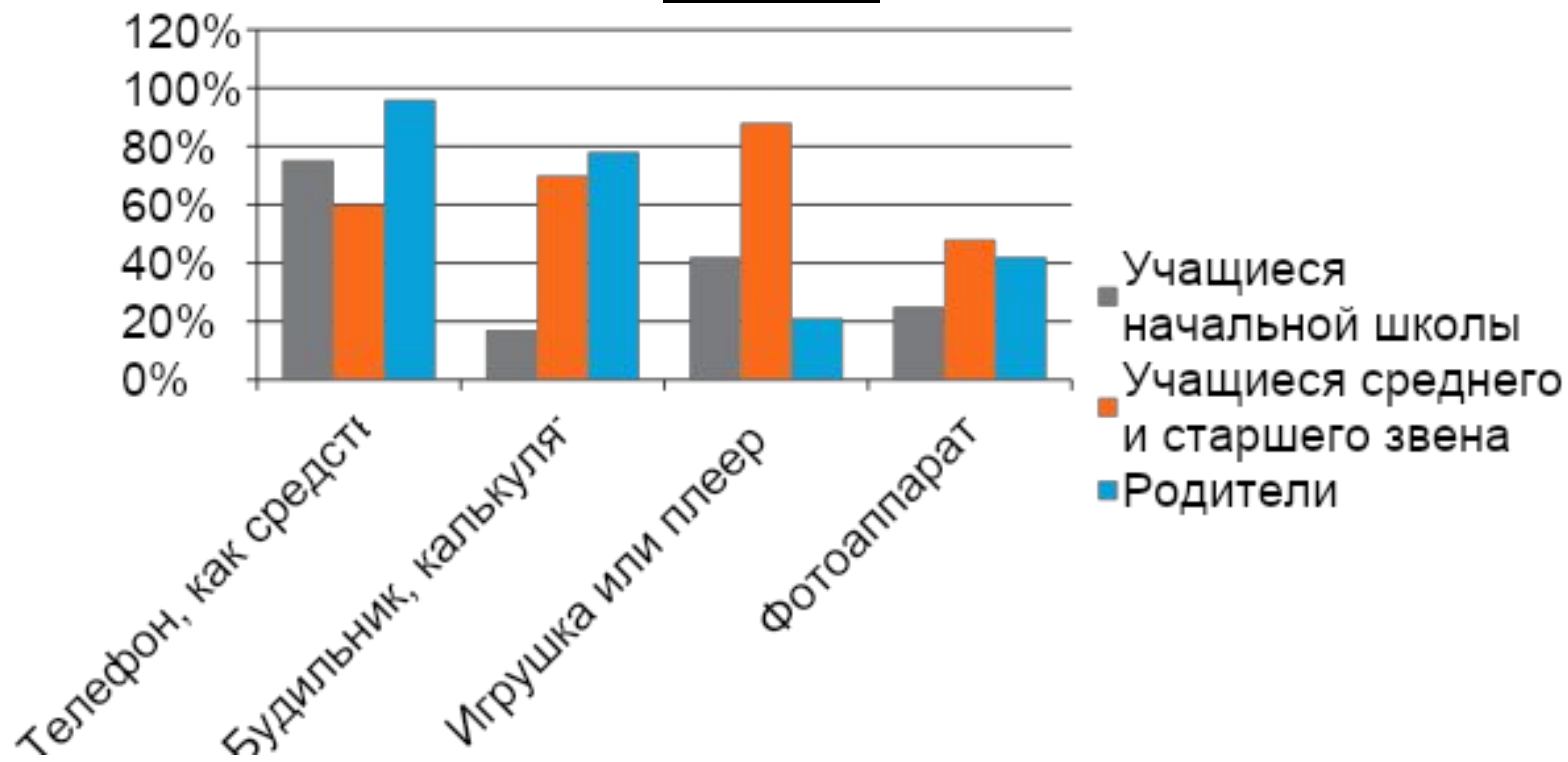
Анкета 3



- ❖ Для тебя мобильный телефон – это...



Для тебя мобильный телефон – это





Выводы

Мы провели анкетирование и узнали, что

- ❖ *Учащиеся начальной школы не знают о мобильном этикете.*
- ❖ *Учащиеся среднего и старшего звена знают, но не владеют правилами мобильного этикета, так как не были ими изучены.*
- ❖ *Родители владеют мобильным этикетом, но не в полном объёме.*

Таким образом наша гипотеза подтвердилась.

Спасибо за
внимание!

