

Санкт – Петербургское государственное бюджетное учреждение центр для детей – сирот и детей, оставшихся без попечения родителей «Центр содействия семейному воспитанию №15»

Математическая игра №

*Состав чисел 4 и 5.
2
Решение примеров в
пределах 5.*

**Автор презентации: учитель –
дефектолог, логопед Синякова Нина
Викторовна**

2017
год



4



1

2

3

4

5



4



1

2

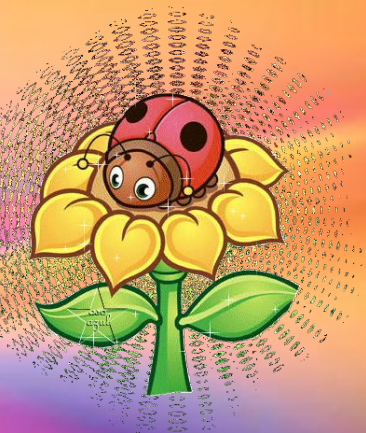
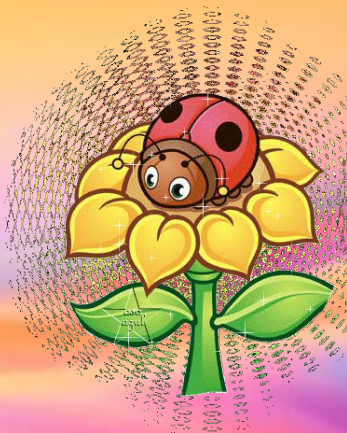
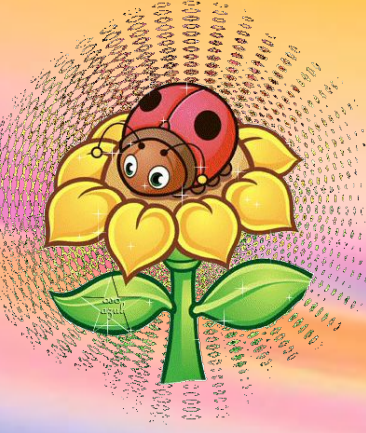
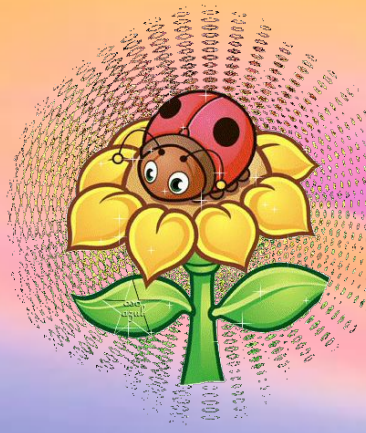
3

4

5



4



1

2

3

4

5



- 1**
- 2**
- 3**
- 4**
- 5**



4



1

2

3

4

5



4



1

2

3

4

5



5



1

2

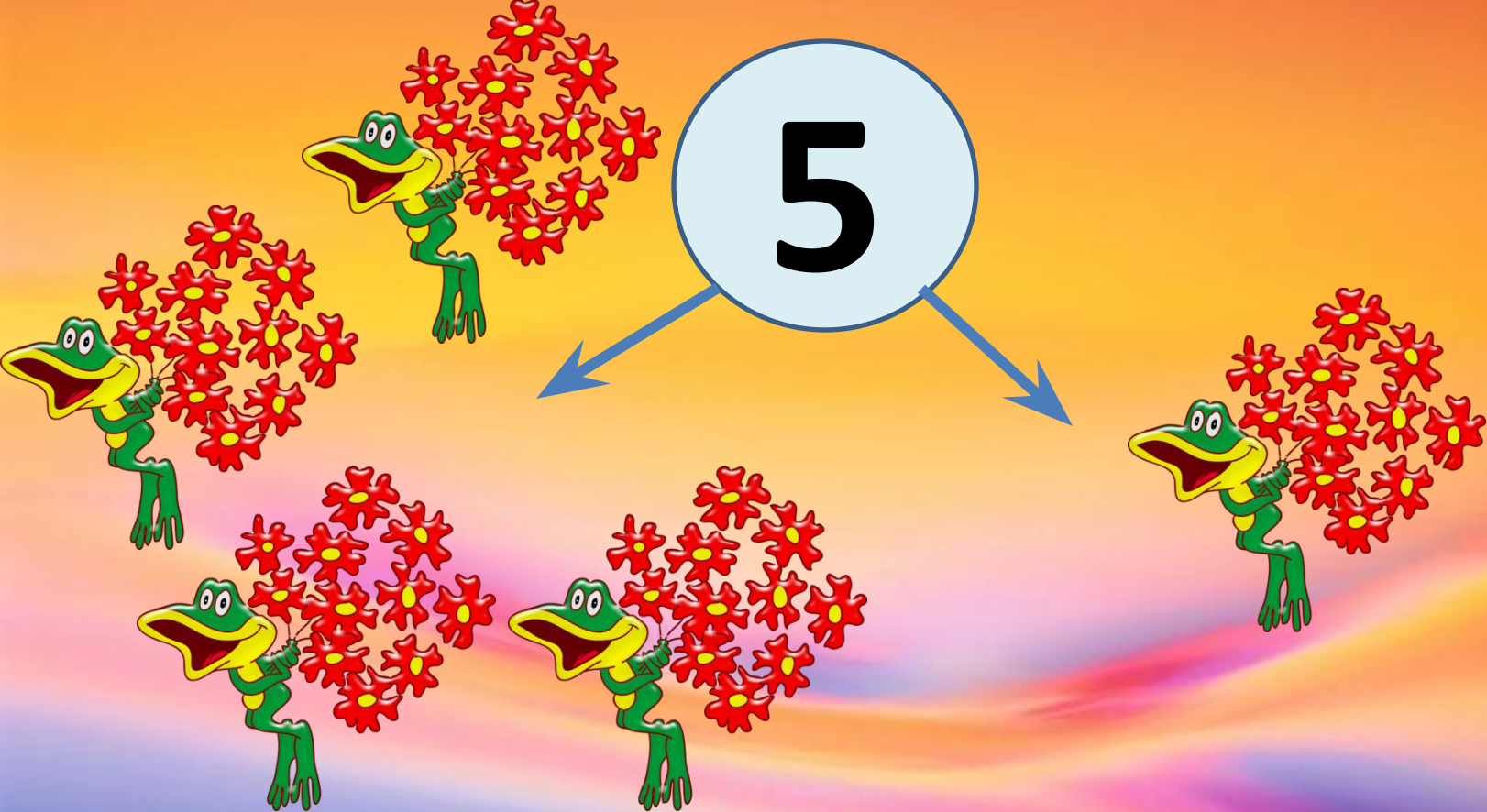
3

4

5



5



1

2

3

4

5



- 1
- 2
- 3
- 4
- 5



5



1

2

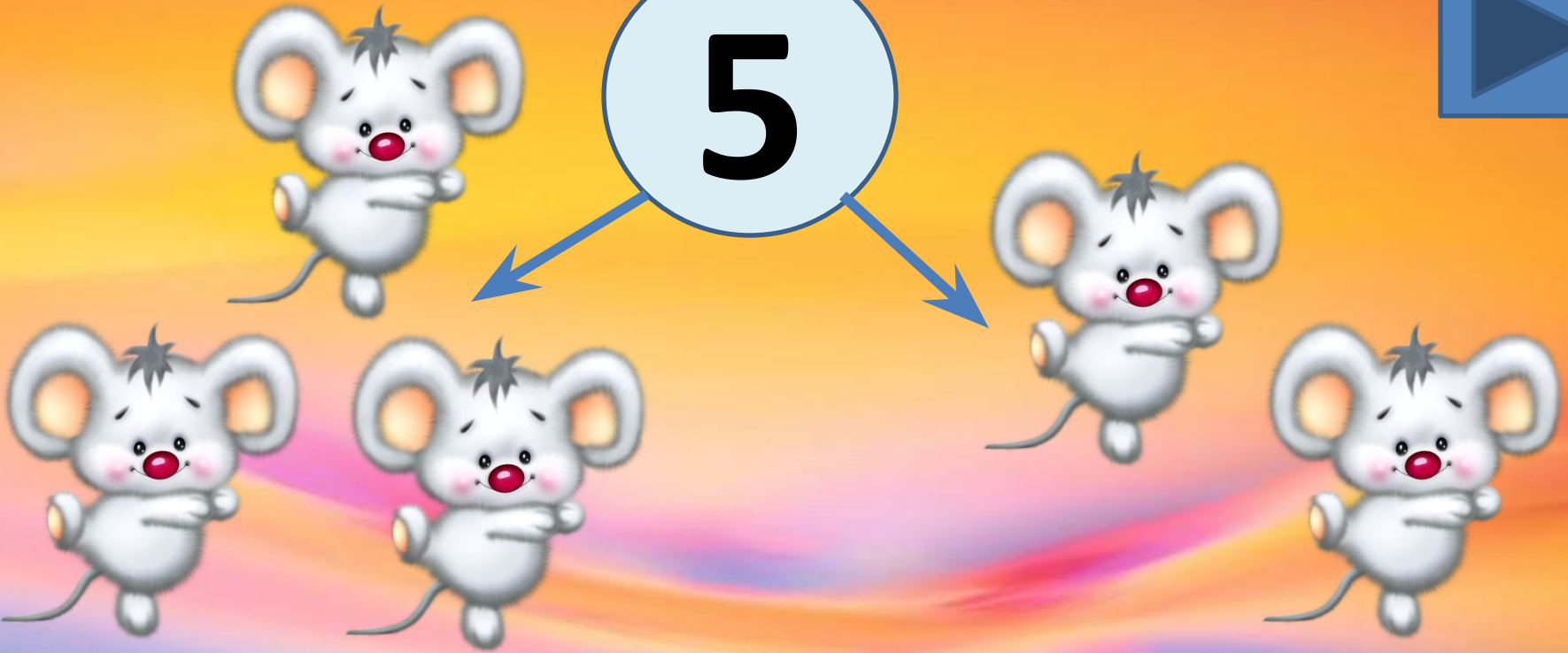
3

4

5



5



1

2

3

4

5



5



1

2

3

4

5



5



1

2

3

4

5



5



1

2

3

4

5



5



1

2

3

4

5



5



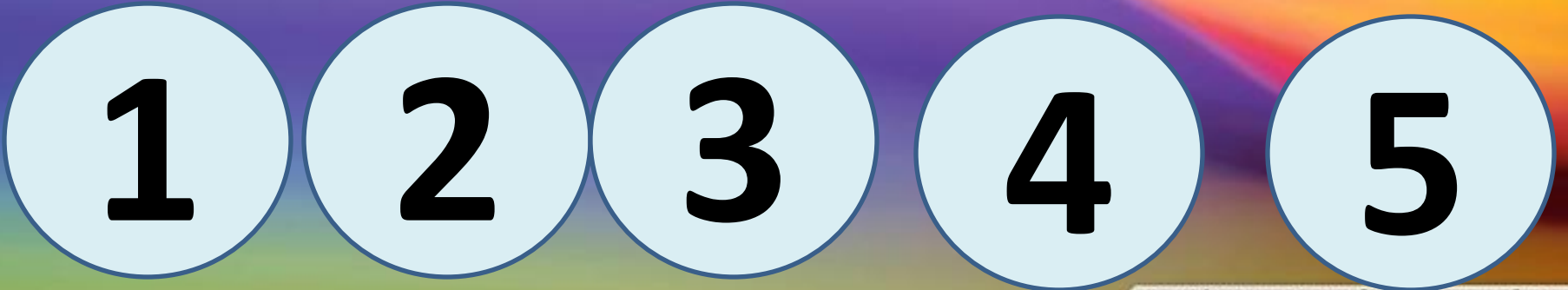
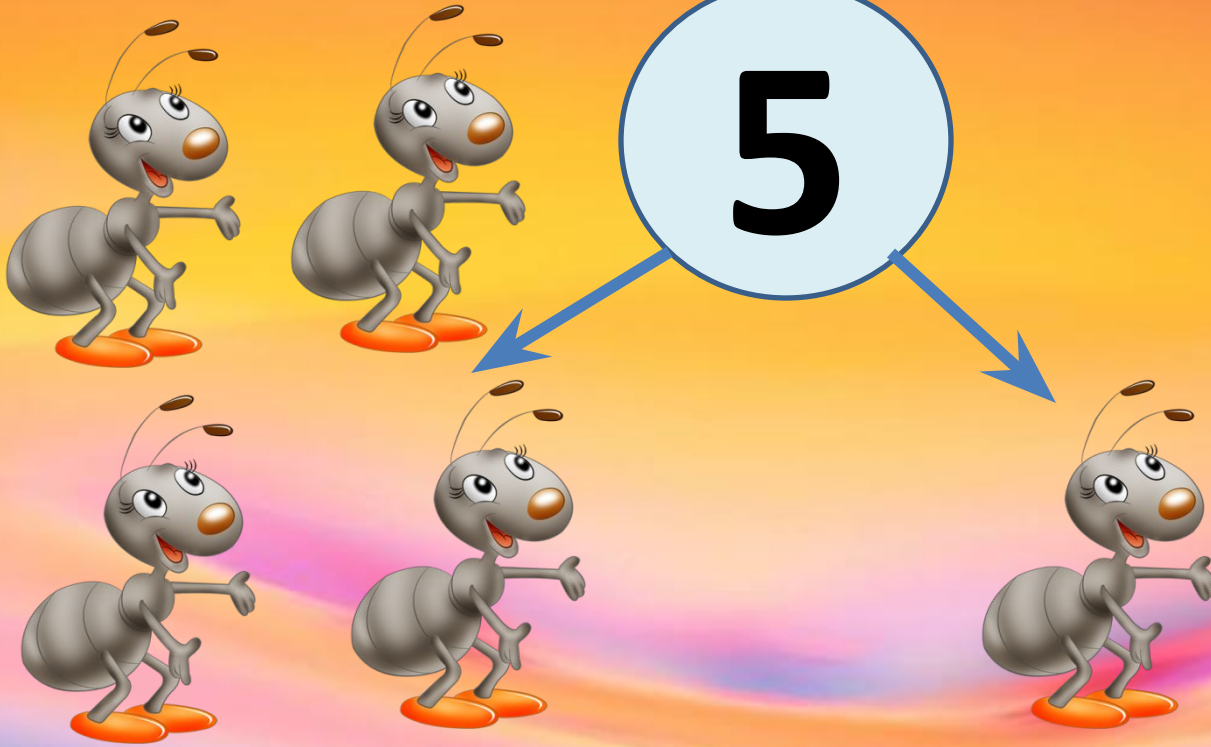
1

2

3

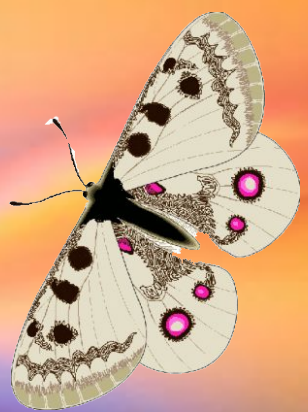
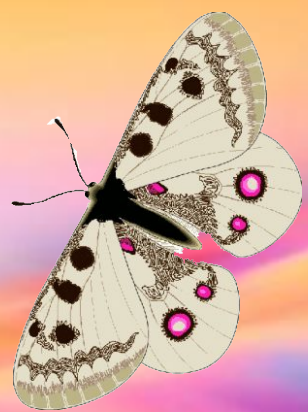
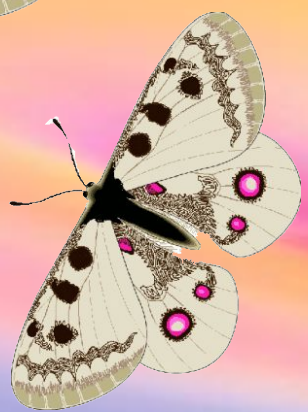
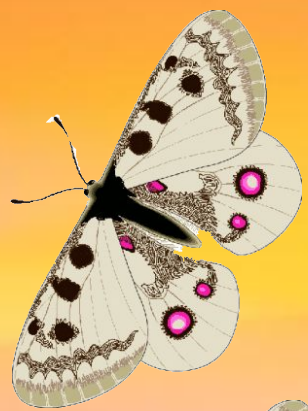
4

5





5



1

2

3

4

5



5



1

2

3

4

5



$$4 + 1 = 5$$

- 1
- 2
- 3
- 4
- 5



$$1 + 4 = 5$$

- 1 2 3 4 5



$$3 + 2 = 5$$

- 1
- 2
- 3
- 4
- 5



$$2 + 3 = 5$$

- 1
- 2
- 3
- 4
- 5



$$3 + 1 = 4$$

- 1
- 2
- 3
- 4
- 5



$$1 + 3 = 4$$

- 1 2 3 4 5



$$2 + 2 = 4$$

- 1
- 2
- 3
- 4
- 5



$$1 + 1 = 2$$

- 1
- 2
- 3
- 4
- 5



$$2 + 1 = 3$$

- 1
- 2
- 3
- 4
- 5



$$1 + 2 = 3$$

- 1
- 2
- 3
- 4
- 5

МОЛОДЕЦ!

!!

