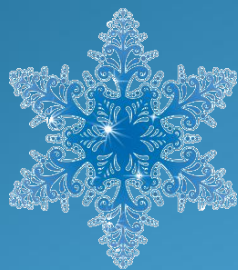
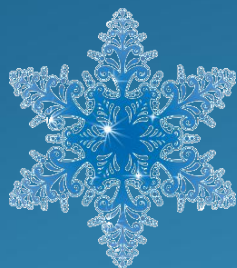


мир

3 класс

УМК

«Гармония»



## Толковый словарь Даля

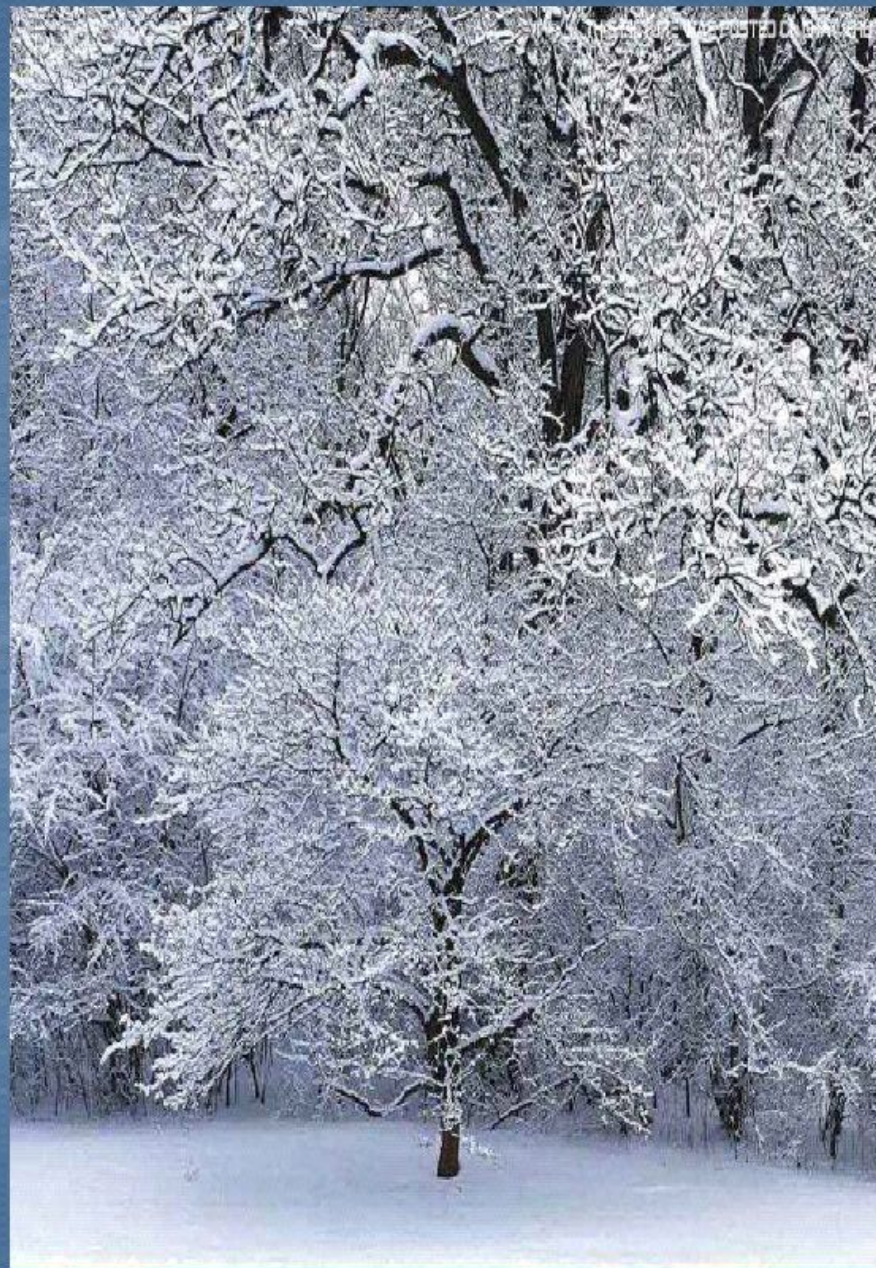
**ЗИМА:** самое

холодное время**ЗИМА:** самое  
холодное время года, следующее  
за осенью и предшествующее  
весне

## Толковый словарь Ожегова

**Зима** - самое холодное время**Зима** -  
самое холодное время года,  
наступающее вслед**Зима** - самое

ИДЕТ ВОЛШЕБНИЦА  
ЗИМА



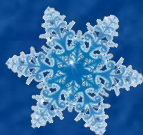


А.А.Пластов

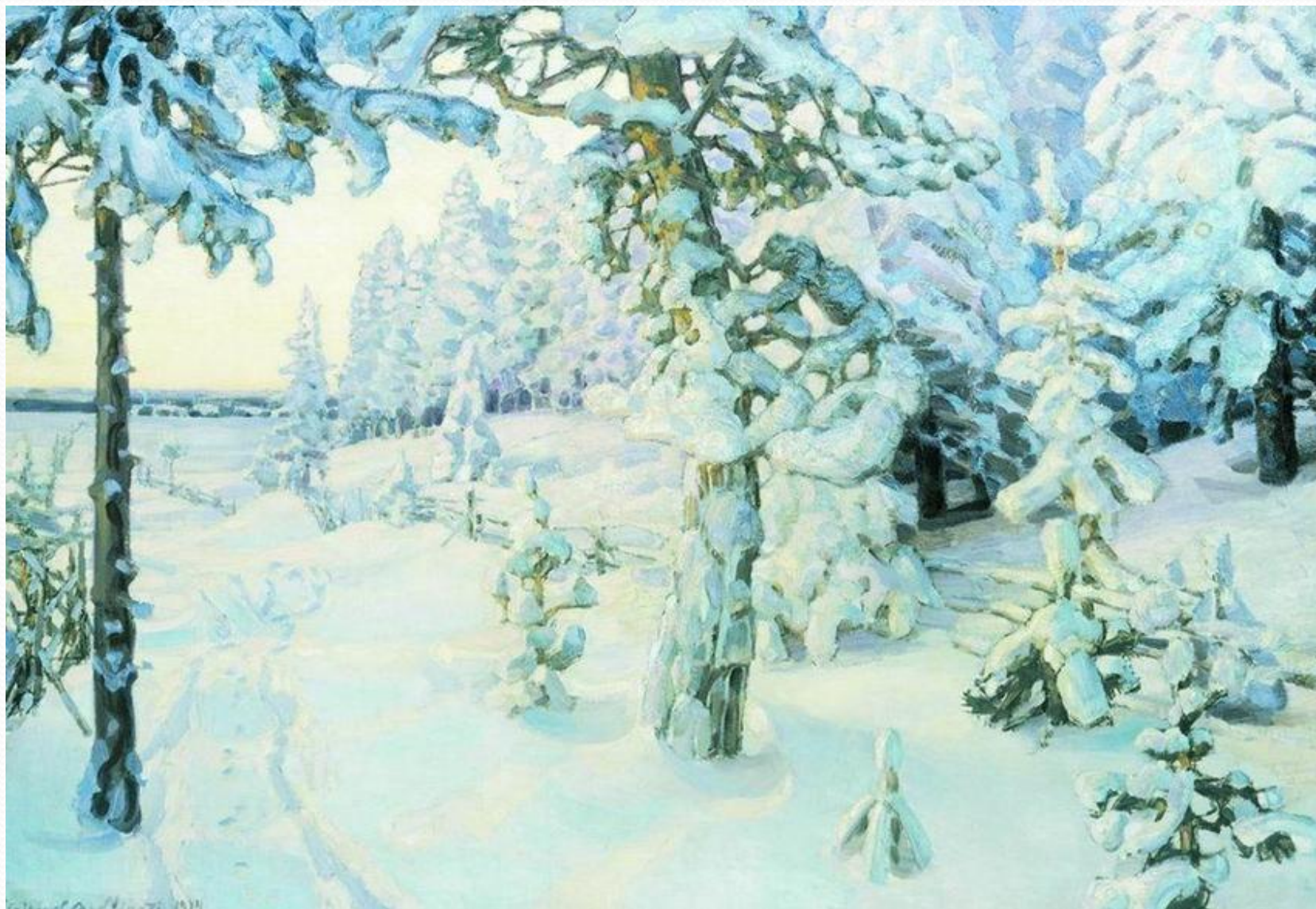
«Первый  
снег»



1946



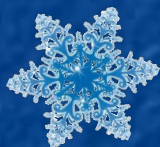
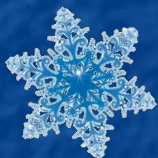
COH»



# Крыжицкий К.Я. Лес зимой



Шишкин И.И.  
«Зима в  
лесу»  
(Иней)



# Шишкин И.И. «Зима»



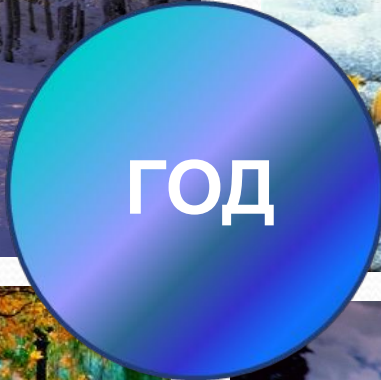
PP4WEB.ru



# Изучая тему, мы узнаем:

- ❖ Что такое зима?
- ❖ Когда приходит зима?
- ❖ Признаки наступления зимы
- ❖ Какие явления наблюдаются в неживой природе зимой?
- ❖ Что стало с водой рек, озёр?
- ❖ Какой стала почва?
- ❖ Чем отличается снег от льда?
- ❖ Как зимуют растения и животные?
- ❖ Где находят приют зимой птицы?
- ❖ Где и как зимуют насекомые и пресмыкающиеся?
- ❖ Как зимовали наши предки? Какими были новогодние праздники в старину?

# С чем связано наступление времен года?

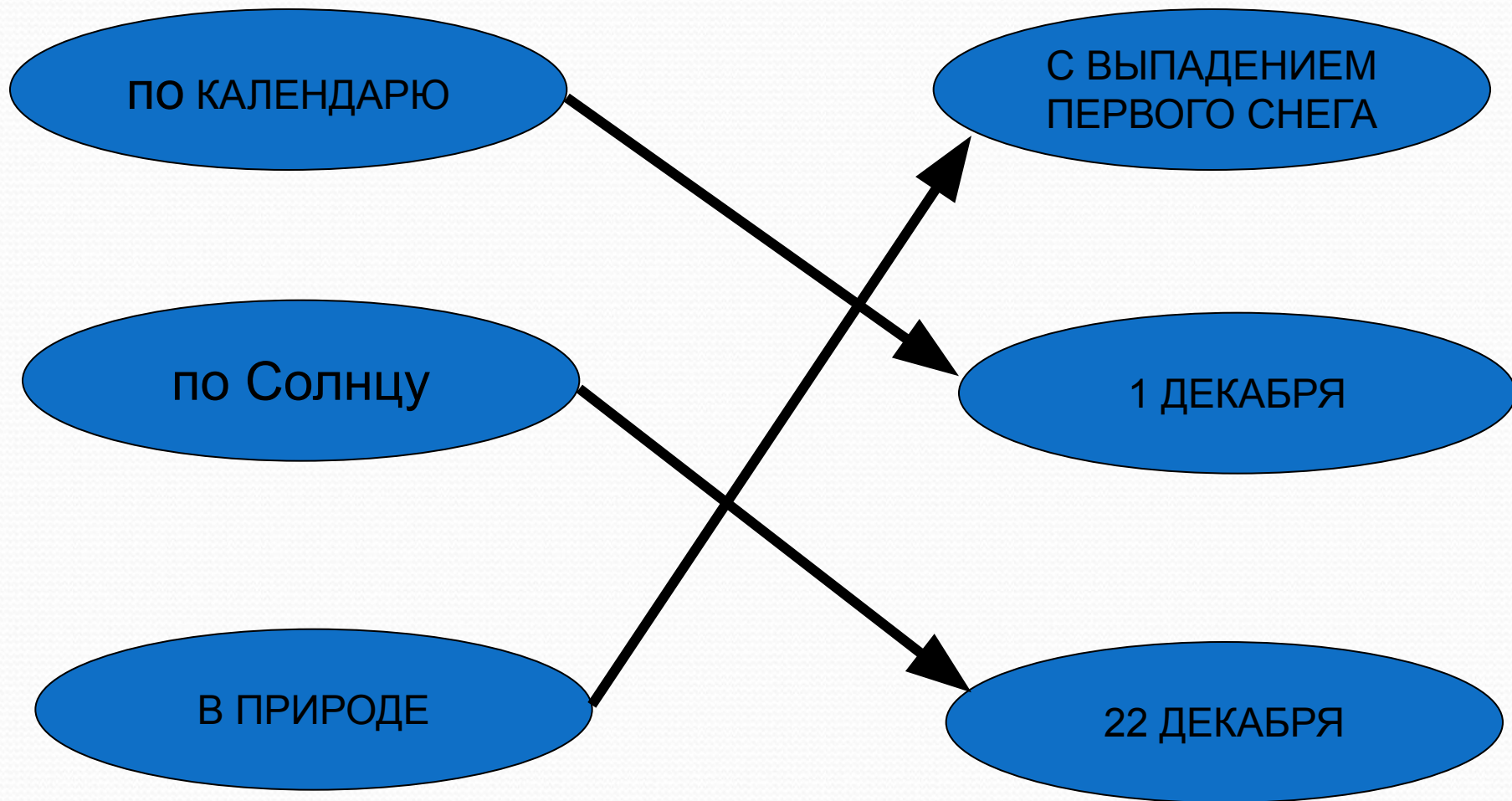


# Вывод:

*Смена времён года связана с положением солнца на небе. Чем выше солнце, тем теплее, чем оно ниже, тем холоднее, земля прогревается хуже.*



# Наступление зимы





# Признаки наступления зимы

Дни стали короче, ночи длиннее.

Небо серое, хмурое.

Температура воздуха ниже нуля.

Реки, озёра, пруды покрылись льдом.

Осадки в виде снега.

Солнце почти не греет.

Почва промёрзла.



# Какие явления наблюдаются в неживой природе зимой

- Наметают большие сугробы
- Метели, вьюги
- Ледостав
- Гололедица
- Снегопад
- Изморозь
- Снежные узоры на стёклах
- Снежинки
- Туман
- Оттепель
- Наст



# ЗИМОЙ

- Зима – это период между осенью и весной. Небо затянуто тучами. Дни становятся короче. Водоёмы замерзают. Температура воздуха держится ниже нуля. Осадки выпадают в виде снега. Зима – период покоя в жизни растений. Медведи, ежи, суслики спят до весны.



№	Свойства	Вещества	
		снег	лед
1	состояние	твердое	твердое
2	запах	нет	нет
3	цвет	белый	бесцветный
4	прозрачность	непрозрачный	прозрачный
5	отношение к воде	легче воды	легче воды



# Изучая тему, мы узнали:

- ❖ Что такое зима?
- ❖ Когда приходит зима?
- ❖ Признаки наступления зимы
- ❖ Какие явления наблюдаются в неживой природе зимой?
- ❖ Что стало с водой рек, озёр?
- ❖ Какой стала почва?
- ❖ Чем отличается снег от льда?
- ❖ **Предстоит узнать на следующих уроках :**
  - ❖ Как зимуют растения и животные?
  - ❖ Где находят приют зимой птицы?
  - ❖ Где и как зимуют насекомые и пресмыкающиеся?
  - ❖ Как зимовали наши предки? Какими были новогодние праздники в старину?

# Домашнее задание:

- 1. Найдите дополнительный материал о снежинках.
- Выполни задания в рабочей тетради стр 48 – 49
- Прочитай текст учебника стр 124-127.
- Подбери загадки и пословицы о зиме
- Поищи в словарях что означает слово фенолог?
- Не забудь принести ножницы, цветную бумагу, клей



Спасибо за работу!