

Тема урока: Где  
живут белые  
медведи и  
пингвины?

**Цель урока:** Установление взаимосвязи между живой и неживой природой.

**Задачи урока:**

**Образовательная:** формировать представление о разнообразии природы Земли; познакомить учащихся с Северным и Южным полюсами; с животным миром этих районов.

**Развивающая:** наблюдательность, умение сравнивать, монологическая речь.

**Воспитательная:** сотрудничество, взаимопомощь, любовь к природе.



Повторение пройденного.

1. Что такое прошлое, настоящее и будущее

2. Какие времена года вы знаете ?

3. Сколько дней в неделе ?

4. Расположите их в правильном порядке ?

5. Сколько месяцев в году ?

6. Назовите месяцы весны ?

# Самоопределение к деятельности.

- ▶ В черных фраках,
  - ▶ В белых майках круглый год
  - ▶ Ходит этот удивительный народ.
- 
- ▶ Среди снегов и льдов не голодает,
  - ▶ За рыбой в холодную воду ныряет.
  - ▶ Густая белая шерсть спасает
  - ▶ От морозов согревает.







# Где живут белые медведи и пингвины?

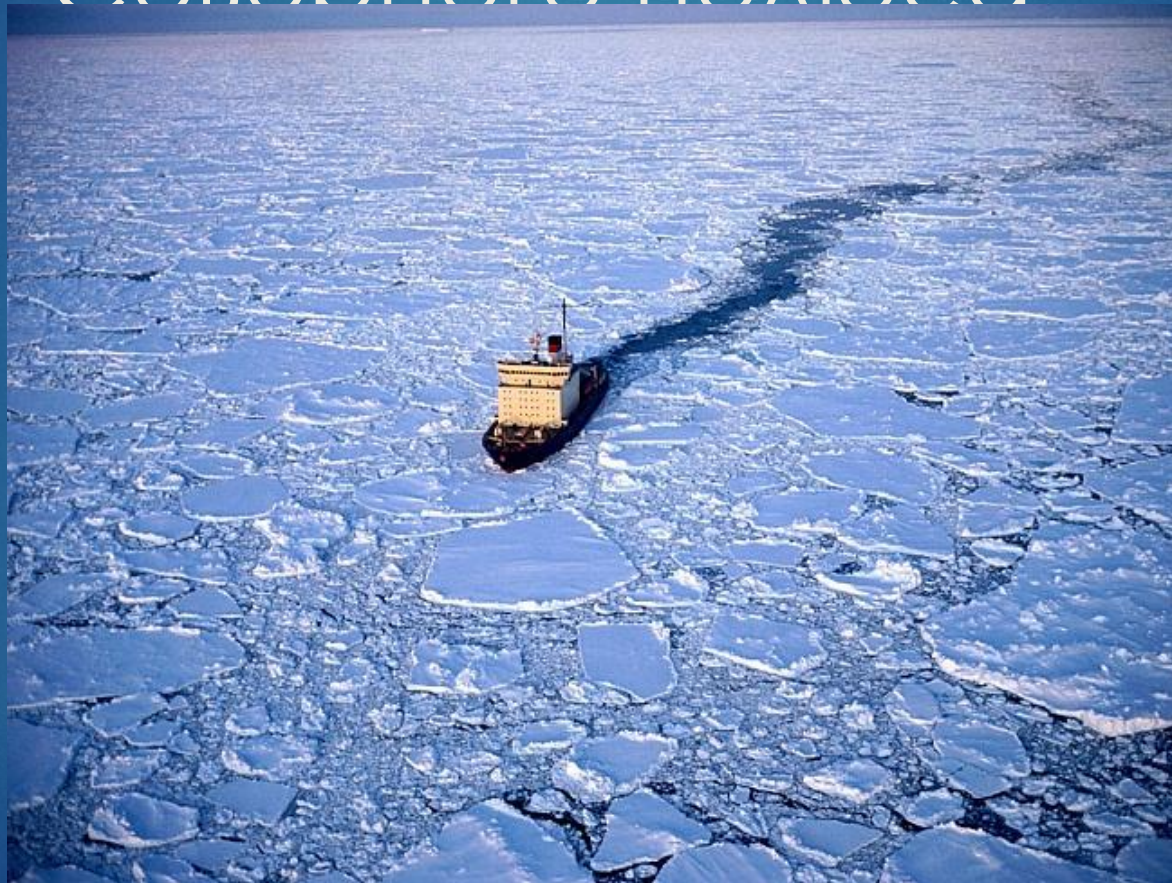
- ▶ Какие задачи мы поставим на уроке?
- ▶ Узнаем, что приготовил нам наш муравьишка Вопросик ?
- ▶ А поможет нам в этом Цветик-семицветик.

# Арктика





Арктикой называют земли, лежащие под созвездием Большая Медведица, т. е. вокруг Северного полюса





- ▶ . Эта зона занимает самый север нашей страны – Острова Северного Ледовитого океана и узкую полосу его побережья. В этом районе Земли расположен Северный полюс.





- ▶ Большая часть Северного Ледовитого океана в течение всего года покрыта льдами. Толщина однолетнего льда достигает 1.8 м, многолетнего - 3-4 м.





- ▶ Арктика – край удивительной природы, край контрастов, царство снега и льда. Лишь кое-где на островах его нет. Суша промерзает на много метров в глубину.





- ▶ Зимой здесь - долгая полярная ночь. Солнце совсем не показывается – темнота. Это очень суровое время года. Температура понижается до – 40 и ниже, дуют сильные ураганные ветры, часты бураны.





- ▶ . Иногда возникают удивительной красоты полярные сияния. Летом в Арктике – полярный день. Несколько месяцев круглые сутки светло, но не тепло. Температура лишь на несколько градусов выше нуля.





- ▶ . Небольшие изолированные участки с мохово-лишайниковой (главным образом, накипные мхи и лишайники) и травянистой растительностью выглядят как своеобразные оазисы среди полярных снегов и ледников. В условиях арктической пустыни встречаются некоторые виды цветковых растений: полярный мак, камнеломка и др.





- ▶ . Несмотря на то, что в Арктике очень холодно, там можно встретить некоторых животных. Давайте посмотрим: кто живет в Северном ледовитом океане? Итак, животный мир **Арктики** представляют морж, тюлень, белый медведь.

## Животный мир Арктики



содержание

Можете назвать этих животных?





# Белые медведи.



©Images of Nature, Thomas D. Mangelsen













Photo Archives, National Zoo

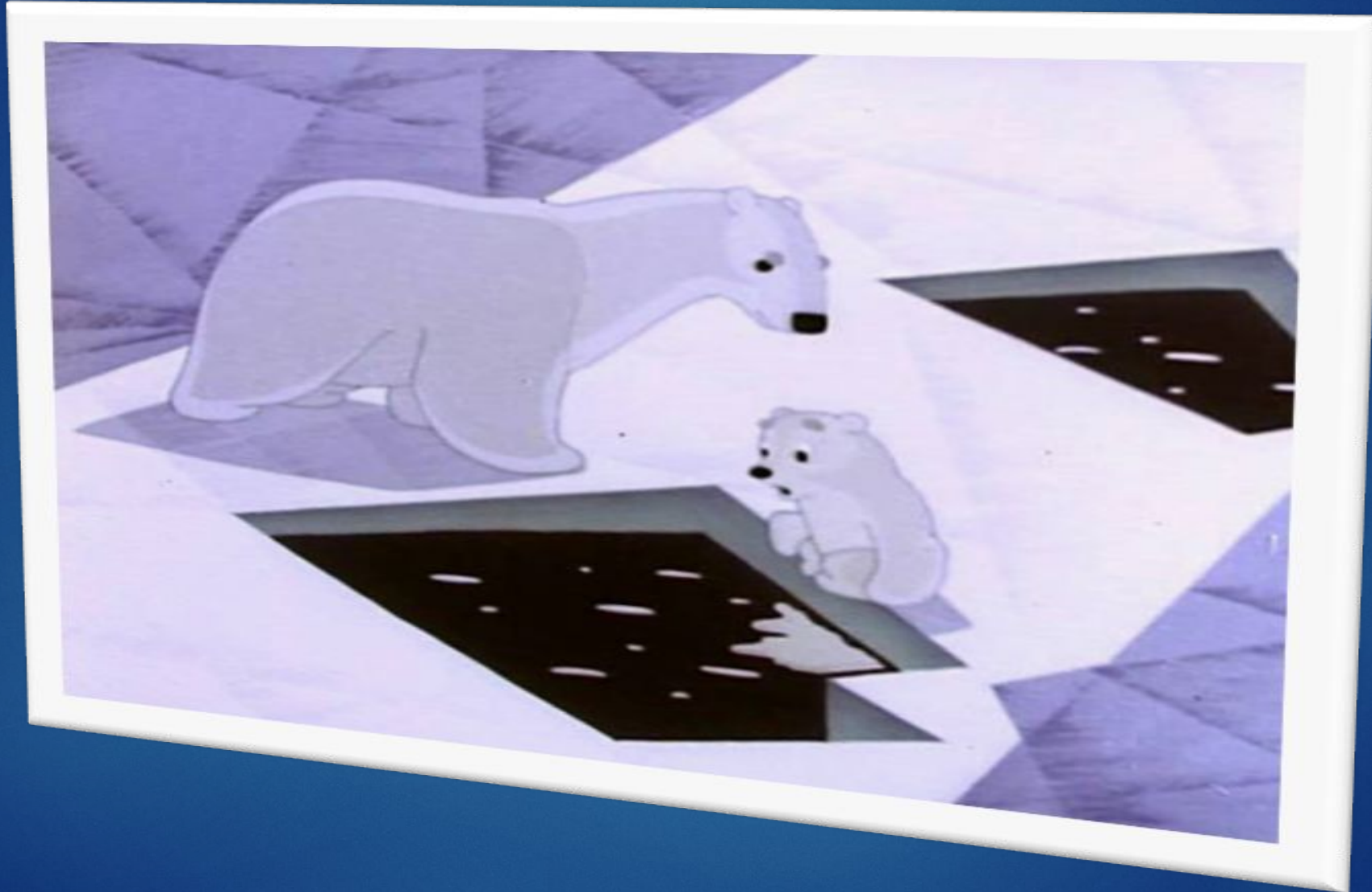




# Каких медведей мы еще знаем?



# Физкультминутка.





# Продолжение работы по теме:

Мы с вами узнали, где живут медведи. А теперь узнаем где же живут пингвины?

Для этого снова обратимся за помощью к Цветику-семицветику.

Где же мы оказались?

# АНТАРКТИДА

A photograph of an Antarctic landscape. In the foreground, numerous large, jagged icebergs of various shades of blue and white float in the water. The middle ground shows a dark, rocky shoreline. In the background, snow-capped mountains rise against a clear, light blue sky. The overall scene is cold and desolate.



• Материк Антарктида – край вечной зимы. Самый южный юг. В этом районе Земли расположен Южный полюс.



Полгода здесь не заходит солнце, нещадно слепит глаза, отражаясь от белого снега и льда.

И полгода ночь с жестокими морозами, ураганами, снежными бурями.

Поверхность Антарктиды покрыта ледяным панцирем толщиной 3-4 километра. Можешь представить себе такие горы льда?





На всей огромной территории Антарктиды, нет ни деревьев, ни кустарников. Вся растительность Антарктиды составляют мхи, водоросли, лишайники и несколько видов цветковых растений.





Здесь встречают нас пингвины!

Не забыть такой картины:

Ластокрылые стоят,

О погоде говорят.

- Так, где же Родина пингвинов?

- (Антарктида)



# ПИНГВИНЫ.











Зоо новости  
[www.zoo-news.ru](http://www.zoo-news.ru)



# Закрепление.

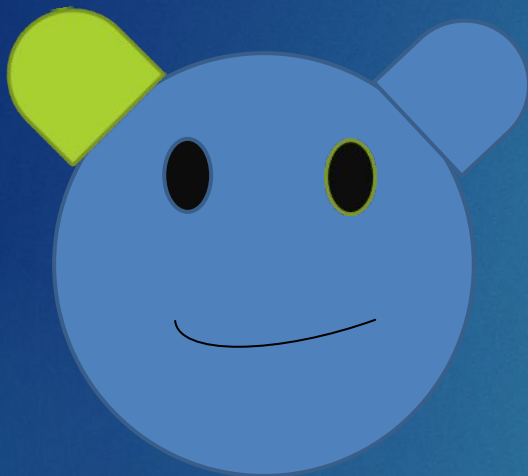
- ▶ - Арктика - это Северный полюс?
- ▶ - В Арктике теплая погода?
- ▶ - В Арктике можно увидеть Северное сияние?
- ▶ - Антарктида – это Южный полюс?
- ▶ - Белые медведи живут в Арктике?
- ▶ - Пингвины тоже живут в Арктике?
- ▶ - Охотятся ли белые медведи на пингвинов?



# *Итог урока.*

- ▶ В каких уголках Земли мы побывали?
- ▶ Какая там была погода?
- ▶ Каких животных мы встретили?
- ▶ - Где живут белые медведи?
- ▶ - Где живут пингины?

# Рефлексия.





**Спасибо за внимание!**

