



# ШАХМАТНАЯ НОТАЦИЯ

Светлана Николаевна Светлова,  
РДПиШ п. Тоншалово  
Череповецкого района  
Вологодской области



# Шахматы



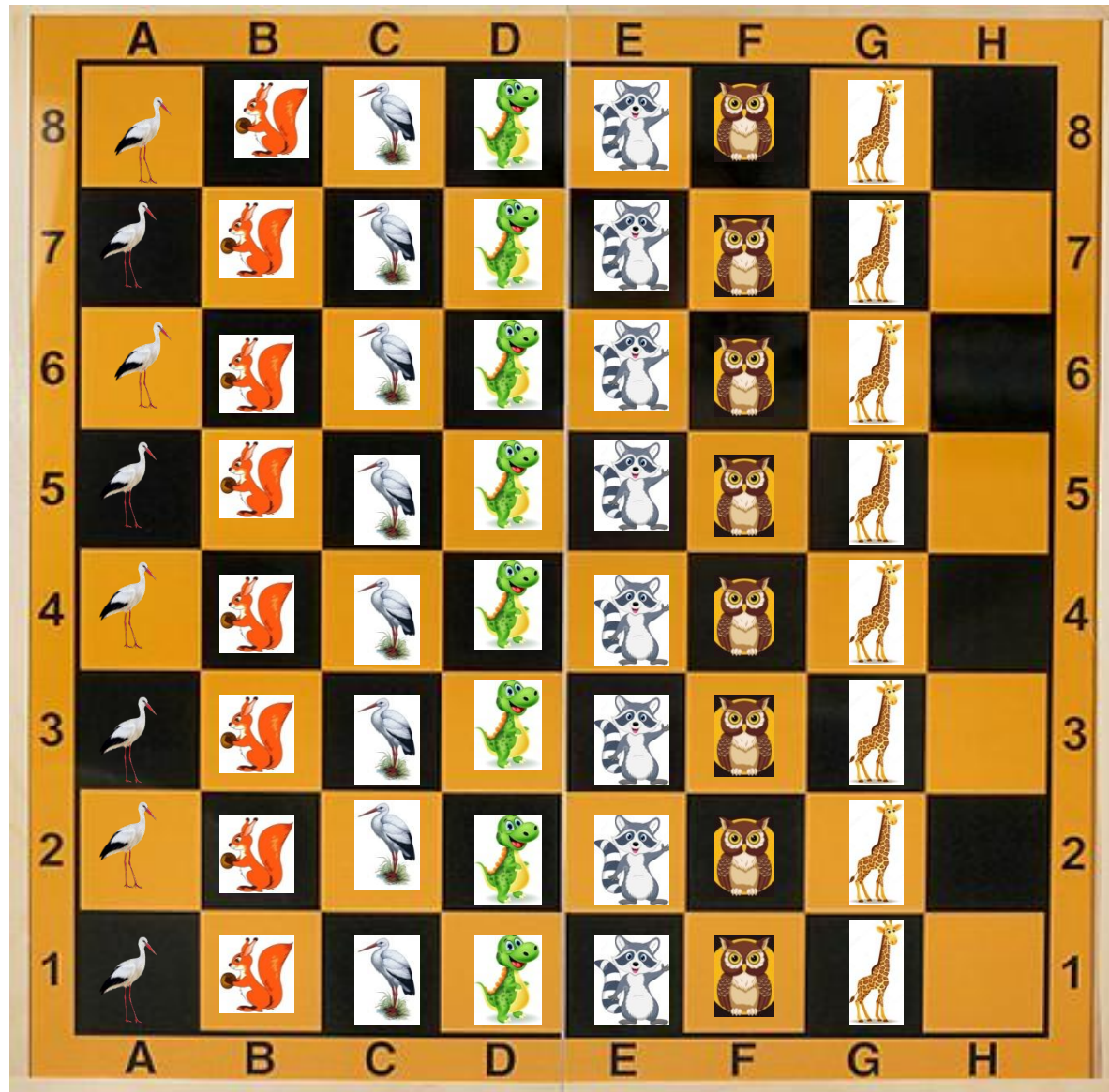


# Шахматная нотация

— система условных обозначений, применяемых для записи шахматной партии или положения фигур на шахматной доске.



# Шахматная доска





# Именованние клеток

- По горизонтали латинскими буквами от **a** до **h** от ферзевого фланга к королевскому, вертикали — нумеруются цифрами от **1** до **8** от белых к чёрным. Например, в начальной расстановке белый король стоит на поле **e1**.



# Именованиe фигур

| Фигура | Русское сокращение |
|--------|--------------------|
| Король | Кр                 |
| Ферзь  | Ф                  |
| Ладья  | Л                  |
| Конь   | К                  |
| Слон   | С                  |
| Пешка  | ничего             |



# Задание №1

- Написать адрес проживания:
  - ❖ Черного короля
  - ❖ Белого ферзя
  - ❖ Белых коней
  - ❖ Черных слонов



# Задание №2

Заполнить таблицу цифрами, ходом  
шахматного коня

| ● | a | b | c | d | e | f | g | h |
|---|---|---|---|---|---|---|---|---|
| 1 |   |   |   |   |   |   |   |   |
| 2 |   |   |   |   |   |   |   |   |
| 3 |   |   |   |   |   |   |   |   |
| 4 |   |   |   |   |   |   |   |   |
| 5 |   |   |   |   |   |   |   |   |
| 6 |   |   |   |   |   |   |   |   |
| 7 |   |   | 2 |   |   |   | 4 |   |
| 8 | 1 |   |   |   | 3 |   |   |   |



**Желаем удачи**

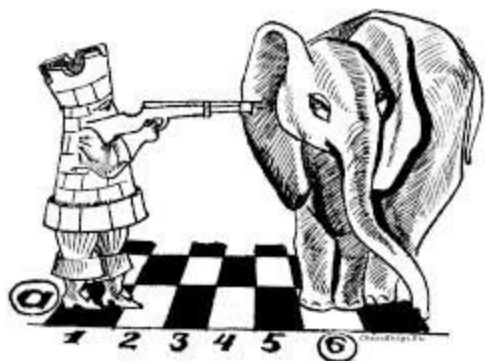
MyShared





## Задание №3

- Переместить слона с е5 на b4 в два хода двумя способами





# Игра шахматный почтальон.

- **Белые:** Кр b2; Л a4; g2;h3.
- **Черные:** Кре8; Л d4; С a3; К f5;  
e7;d6.



# Три важных правила записи ПОЗИЦИИ

- 1. Первыми записывают белые фигуры, затем черные. Необходимо записывать положение и своих и чужих фигур.
- 2. Записывают фигуры по старшинству: Король-ферзь-ладья-слон-конь-пешки.
- 3. Если у тебя несколько одинаковых фигур(пешек), то их надо записывать в алфавитном порядке от «a» до «h».



# Игра дождик

- Запиши положение фигур.





# Начальное положение шахматной партии

Белый отряд, чёрный отряд –  
Друг против друга два войска стоят.

Строгий порядок в отряде одном,  
Точно такой же – в отряде другом.

В каждом отряде – ты сам погляди – оба  
угла занимают ладьи.

Рядом с ладьями кони видны,  
Рядом с конями встали слоны.

Кто ж посредине? Ферзь с королём –  
самые главные в войске своём.

Чтобы не путать, какие поля тут для ферзя  
и для короля,

Нужно запомнить одну из примет:

**ФЕРЗЬ ВЫБИРАЕТ СВОЙ  
СОБСТВЕННЫЙ ЦВЕТ –**

Белый на белом квадрате стоит,

Чёрному чёрный удачу сулит.

Есть свой квадрат у любого ферзя,

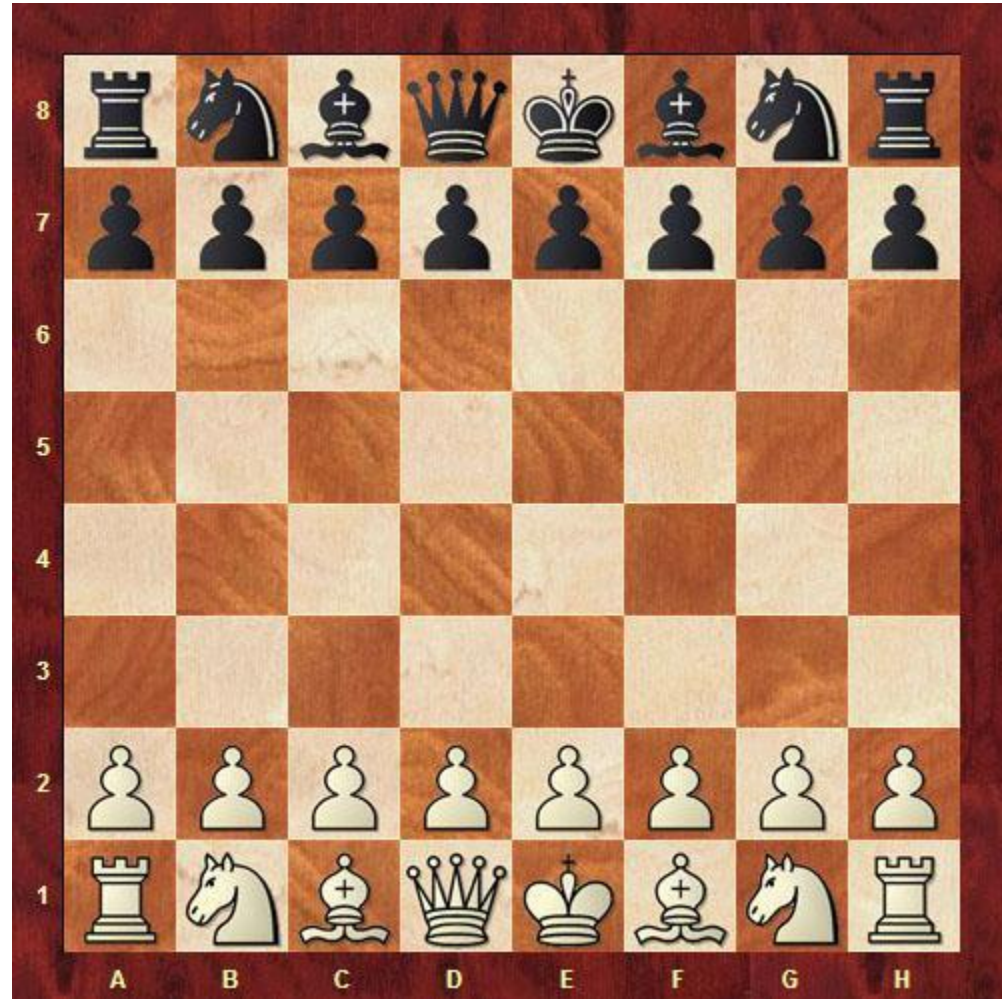
Путать ферзей с королями нельзя!

А перед всеми – ладьёй и конём,

Перед слоном, королём и ферзём –

Пешки-малышки встали стеной,

Им начинать этот сказочный бой.





**Спасибо за  
внимание!**