

**Куда пойти на  
экскурсию.  
Окружающий мир.  
3 класс  
УМК «Перспектива»**

**Работу выполнила учитель начальных  
классов**

**МБОУ «СОШ» города Котовска  
Тамбовской области Орлова Марина  
Викторовна**

# Здание Кунсткамеры в Санкт-Петербурге.



Музей является старейшим государственным музеем России. Он создан по указу императора Петра I и послужил фундаментом Российской Академии Наук, ряда ее научных и музейных учреждений. Распорядившись перенести столицу России из Москвы в Петербург, Петр приказал перевезти и свою личную коллекцию, и библиотеку. Все предметы бережно перевезли и разместили в Летнем дворце - первой резиденции царя на Фонтанке, в еще не отстроенном Санкт-Петербурге. Коллекции оказались такими обширными, что пришлось выделить специальное помещение. Назвали помещение на европейский манер Кунсткамерой, то есть "кабинетом редкостей". Это произошло в 1714 году. Этот год и считается датой основания первого русского музея.

Эрмитаж - один из крупнейших художественных музеев мира. Расположен в самом центре Петербурга – напротив Петропавловской крепости.







Основные экспозиции Государственного Эрмитажа занимают 365 залов!

Музей располагается в шести зданиях, построенных в XVIII-XIX веках. Основное здание - Зимний дворец - бывшая резиденция русских царей, построенная в 1754 -1762 годах по проекту Ф. Б. Растрелли.

Государственный Русский Музей в Петербурге – крупнейший в России музей русского искусства (как и Третьяковская галерея в Москве).





Русский музей сегодня - одно из самых крупнейших хранилищ шедевров национального искусства в мире. В музее — около 400 000 экспонатов, которые отражают тысячелетнюю историю русского искусства.

В Русском музее можно посмотреть самые известные работы художников Кипренского, Венецианова, Карла Брюллова, И.И.Левитана, В.А.Серова, М.А.Врубеля, М. В.Нестерова, В.И.Сурикова и многих, многих других художников.



В.И.Суриков «Покорение Сибири  
Ермаком». 1895



И.К.Айвазовский «Девятый  
вал». 1850



В Лаврушенском переулке города Москвы находится музей, который знает весь мир - Государственная Третьяковская галерея. Люди ласково называют ее «Третьяковкой». Это лучшее собрание русских картин.



Основателем этой богатейшей коллекции был видный деятель русской культуры московский коллекционер Павел Михайлович Третьяков. С юных лет он страстно увлекался живописью, начал собирать гравюры западноевропейских художников, небольшие картины голландских живописцев 17 века. Но с 1856 года Третьяков твердо решил собирать работы своих современников. Так началась история Третьяковской галереи.

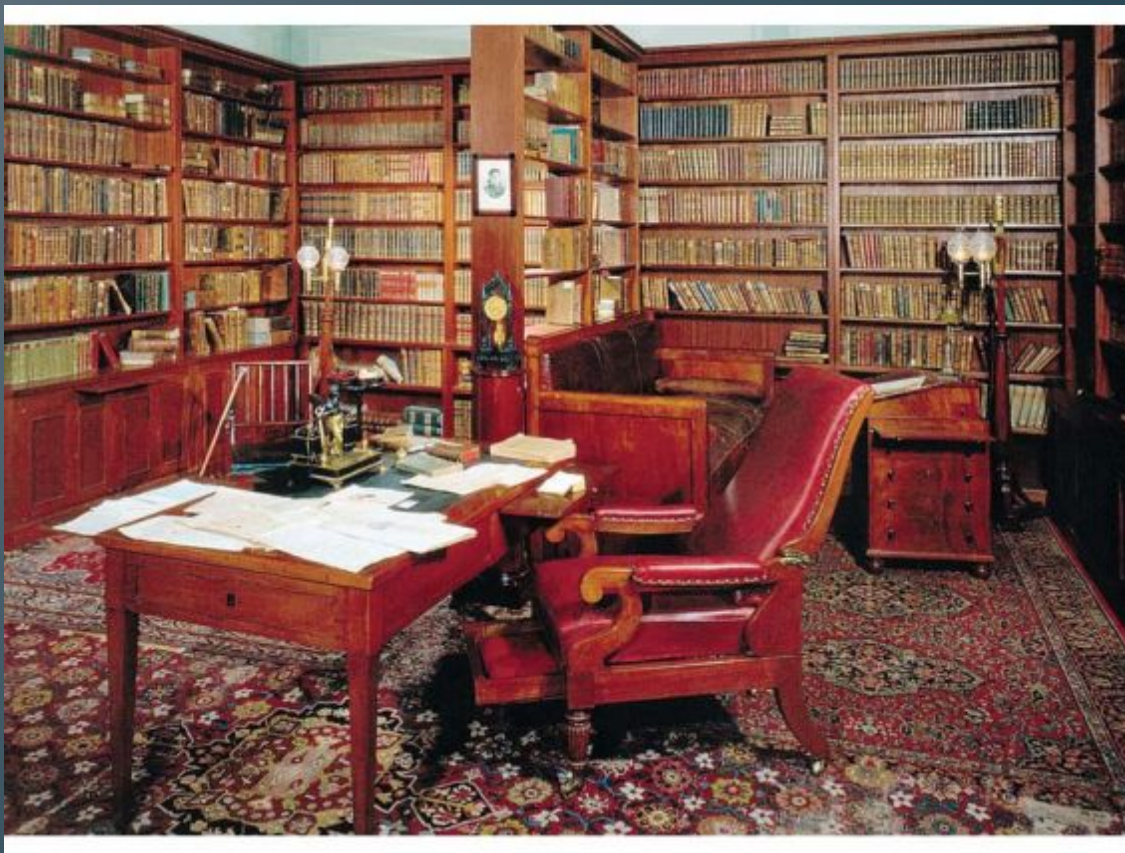
# Государственный музей изобразительных искусств имени Пушкина.



Одно из крупнейших в России художественных собраний  
зарубежного искусства с древнейших времен до наших дней.



## Квартира-музей Пушкина (Мойка, 12)



Эта квартира стала последним пристанищем поэта: он прожил здесь всего около пяти месяцев. Стены дома, где сейчас находится квартира-музей Пушкина (Мойка, 12), стали свидетелями грустной драмы, приведшей к гибели великого русского поэта. Смертельно раненый на дуэли он умер здесь 10 февраля 1837 года.

# Тамбовский музей "Дом Асеева"



Одним из знаковых мест Тамбова является усадьба Асеевых. Как сказал министр культуры В. Мединский: "Усадьба Асеевых - это жемчужина Черноземного региона. Второго такого дворцово-паркового комплекса не будет нигде в ближайшее время..."



# Дом музей Чичерина



Мемориальный дом-музей Георгия Васильевича Чичерина посвящён жизни и деятельности знаменитого советского дипломата, на протяжении 1918 -1930 гг. исполнявшего должность наркома иностранных дел РСФСР и СССР, историка, публициста, теоретика и исследователя музыки.



# Тамбовский краеведческий музей



Краеведческий музей является одним из старейших в России. Он был основан в 1879 году, как раз к 100-летию образования Тамбовского наместничества.

## Музейный историко-просветительный образовательный комплекс города Котовска



Музей истории города Котовска был открыт 6 ноября 1977 года. В 1980 году музею за активную экскурсионно-массовую работу Министерством культуры РСФСР было присвоено почетное звание «Народный музей».

# Музей-усадьба С. В. Рахманинова "Ивановка".



Память великого русского музыканта и композитора С. В. Рахманинова увековечена соотечественниками в музее его имени, который находится в селе Ивановка на Тамбовщине.



# Московский планетарий.



Московский планетарий Это самый большой планетарий в Европе. Главное место планетария — Большой звёздный зал, представляющий собой огромный купол. В нём находится главная гордость планетария - аппарат "Универсариум", проецирующий картины неба и астрономические явления. Экспонаты музея: телескопы прошлого, черно-белые фотографии, кукла звездочета, представлены 3D модели, среди которых - интерактивная модель Солнечной системы с сенсорной панелью управления.

# Океанариум.



Воронежский Океанариум представляет собой крупномасштабный образовательно-развлекательный комплекс, знакомящий посетителей с особенностями подводного мира.

# Использованные ресурсы.

<http://zateevo.ru/museum/http://www.metod-k>

<http://lisa.ru/gosudarstvennyi-muzei-izobrazitelnykh-iskusstv-im-as-pushkina>

<http://pushkinskij-dom.livejournal.com>

<http://rating-news.ru/>

<http://muzei-chicherina.tambovia.ru/>

[www.tambovmuseum.ru](http://www.tambovmuseum.ru)  
[kopilka.ru/prezentaciya\\_po\\_okruzhayuschemu\\_miru-41745.htm](http://kopilka.ru/prezentaciya_po_okruzhayuschemu_miru-41745.htm)

<http://www.awaytravel.ru/content/>

[http://russights.ru/post\\_1379428927.html](http://russights.ru/post_1379428927.html)