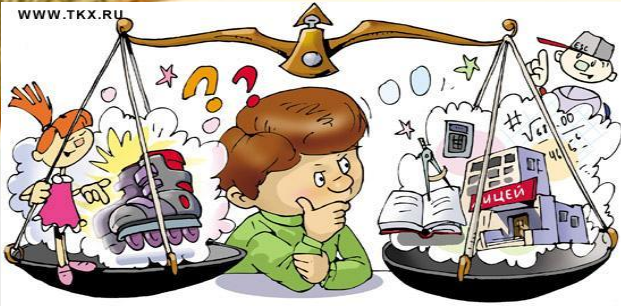


***Использование
интеллектуальных карт для
формирования
метапредметных
результатов младших
школьников***

Петрухно Г.Н.
учитель начальных классов МБОУ лицей
№ 5 г.Воронеж

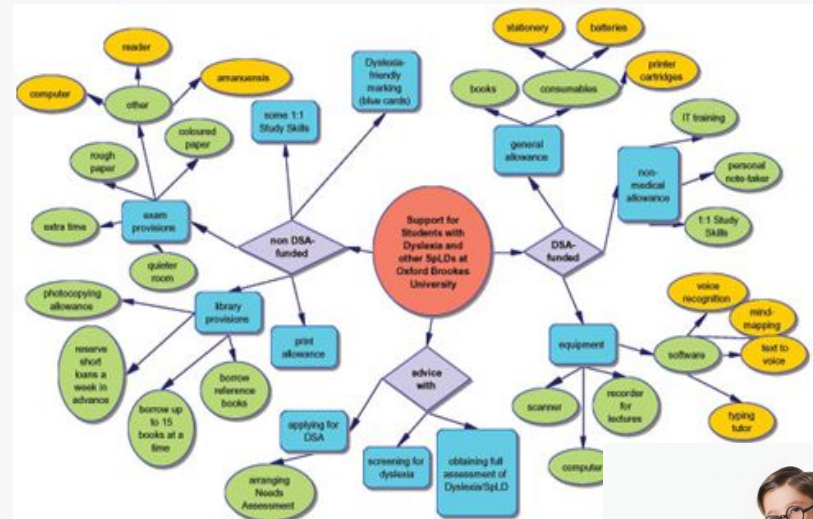
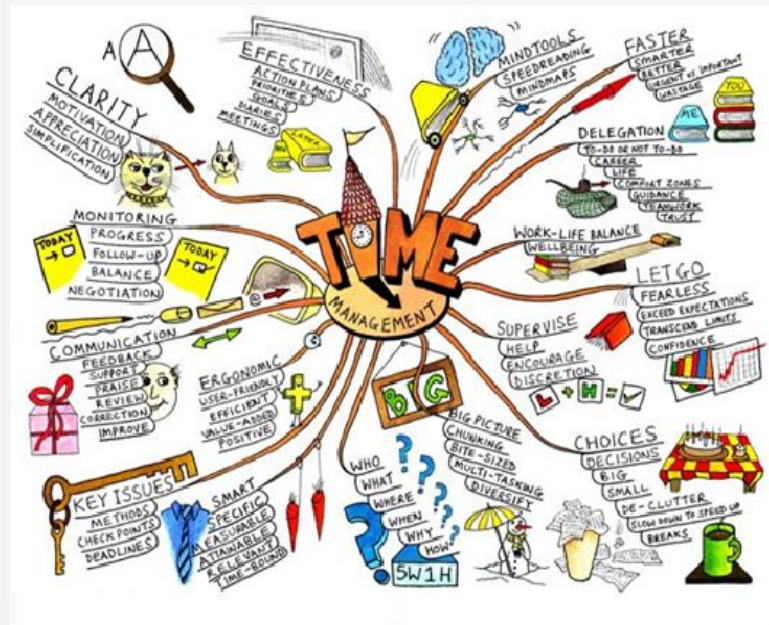


MindMap



Интеллектуальная карта

- Визуальное представление процесса или структуры, понятия... в виде дерева ассоциаций, расходящихся от центрального ПОНЯТИЯ.



Применение метода создания интеллект-карт

- Анализ какого-либо вопроса, который вызывает затруднение.
- Составление плана действий.
- Построение инфографика. Визуальная систематизация информации.
- Решение поставленных задач самостоятельно или в группе (можно применять во время мозгового штурма).
- Эффективный способ самоорганизации и планирования.



Интеллект-карта учителю

Краткий опорный
конспект урока

Хранение тематических
полезных ссылок



Систематизация
методических
рекомендаций

Тема семинара,
конференции

Разработка дизайна
блога, сайта

Планирование учебного
проекта

Создание интеллект карт

Не подражай! Каждый человек уникален и каждый думает по-своему.

- Определить ключевое понятие, поместить слово в центре.
- Начать отводить от него ветки первого уровня (понятия, которые наиболее ярко ассоциируются с центральным).
- Детально рассмотреть каждую ветку.
- Расписывая подробно каждый последующий уровень, держать нить, тянущуюся от центрального понятия.



Дорогу осилит идущий !



Литература