

ПУСТЫНЯ



Пустыня Каракумы («Чёрный песок») расположена на юге Средней Азии. Она занимает большую часть Туркмении.



Пустыня Кызылкум (с тюркского — красные пески) — одна из величайших пустынь Азии, расположена в междуречье рек Амударьи и Сырдарьи, на территории Узбекистана, Казахстана и частично Туркменистана.



ПРИРОДНЫЕ УСЛОВИЯ ПУСТЫНИ

Пустыни бывают:

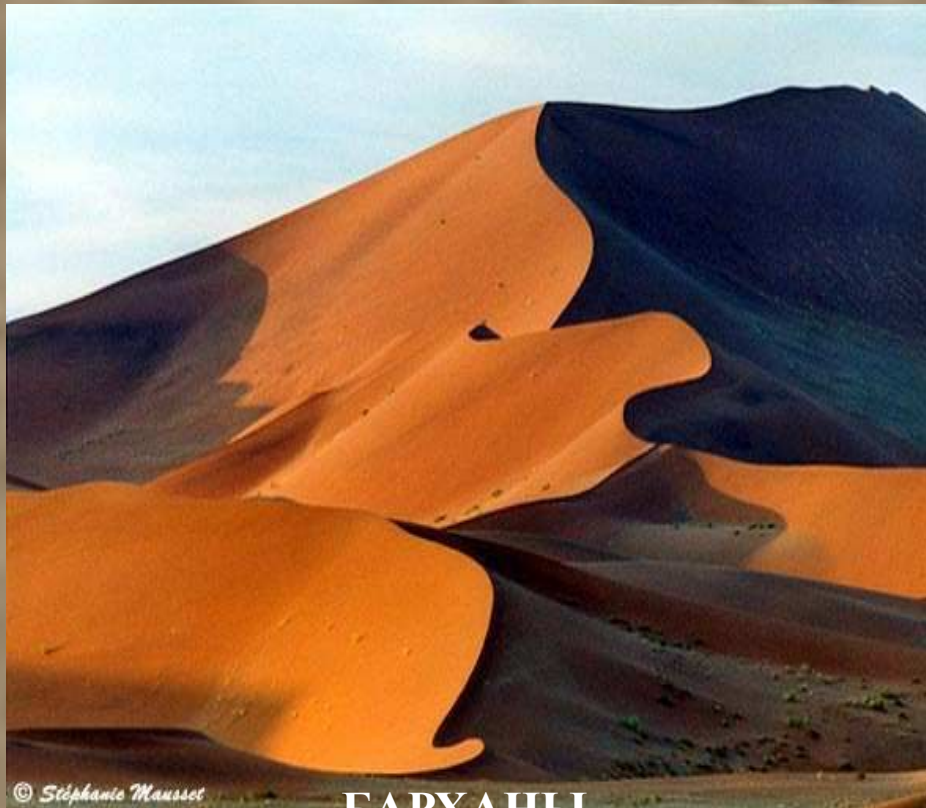


песчаные

глинистые



В песчаной пустыне есть барханы – валы из песка, а в глиняной – такыры – растрескавшиеся участки земли.



© Stéphanie Maussot
БАРХАНЫ



ТАКЫРЫ



РАСТИТЕЛЬНЫЙ МИР ПУСТЫНИ



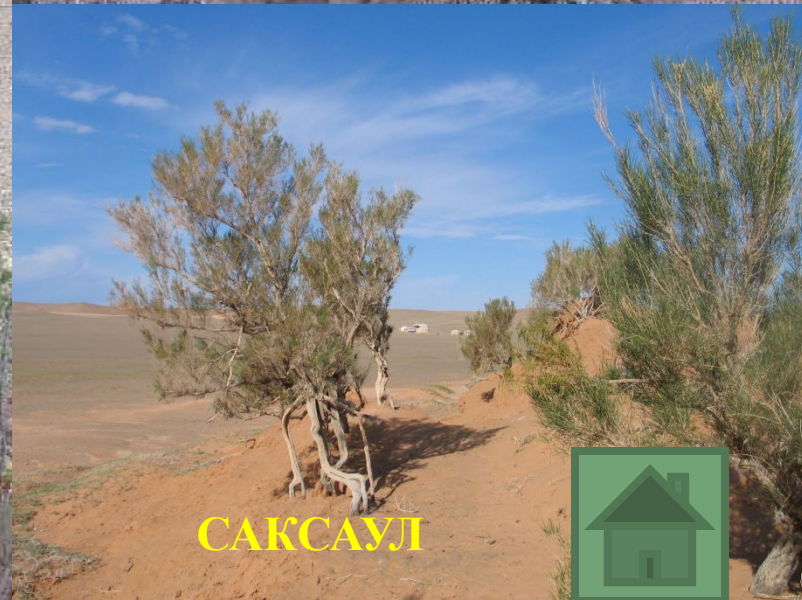
ВЕРБЛЮЖЬЯ КОЛЮЧКА



КОЛОСНЯК ПЕСЧАНЫЙ



ДЖУЗГУН



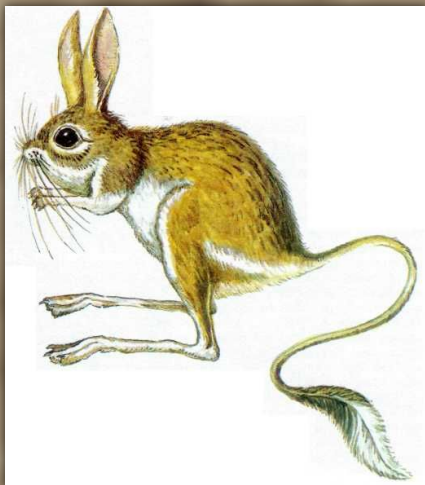
САКСАУЛ



Оазисы



ЖИВОТНЫЙ МИР ПУСТЫНИ



ТУШКАНЧИК



ПЕСЧАНКИ



УШАСТЫЙ ЁЖ



САЙГАК



ЛИСИЦА-КОРСАК



ВАРАН



**ЯЩЕРИЦА-
КРУГЛОГОЛОВКА**



СКОРПИОН



ПАУК-КАРАКУРТ



**СВЯЩЕННЫЙ
СКАРАБЕЙ**

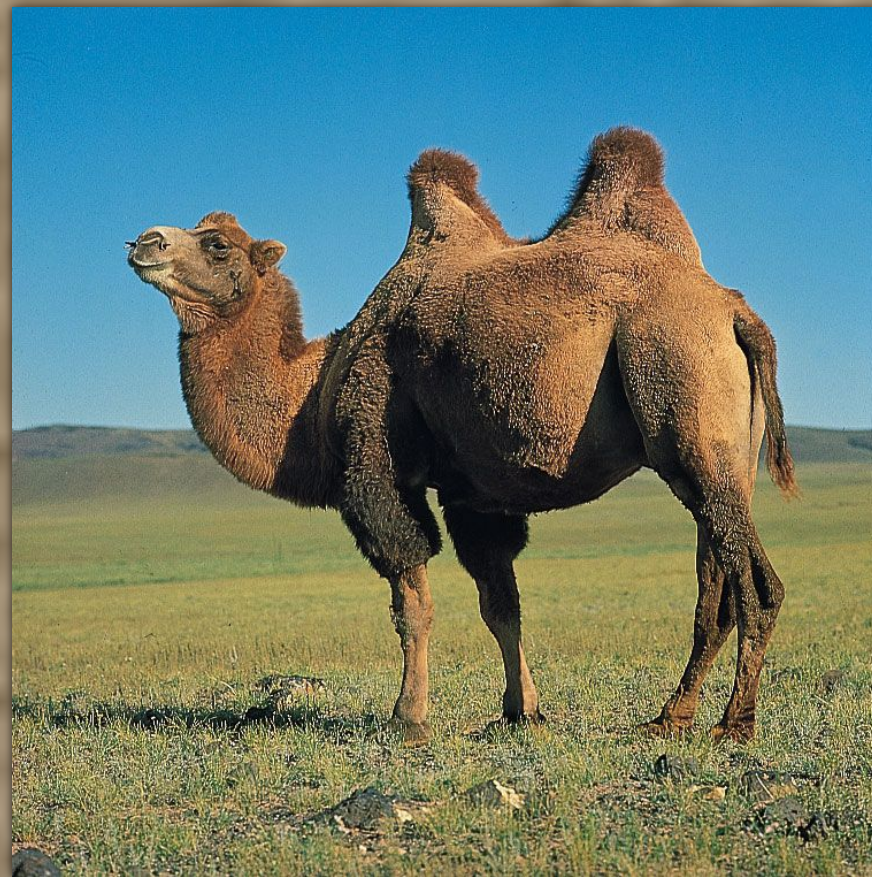


ПЕСЧАНЫЙ УДАВЧИК



ЖИВОТНОВОДСТВО

Основные домашние животные в пустыни – овцы и верблюды.



Экологические проблемы пустыни

Засоление почвы из-за неумеренного орошения.



Из-за выпаса скота на одних и тех же пастбищах исчезают растения, которые закрепляют пески.



Браконьерство.

