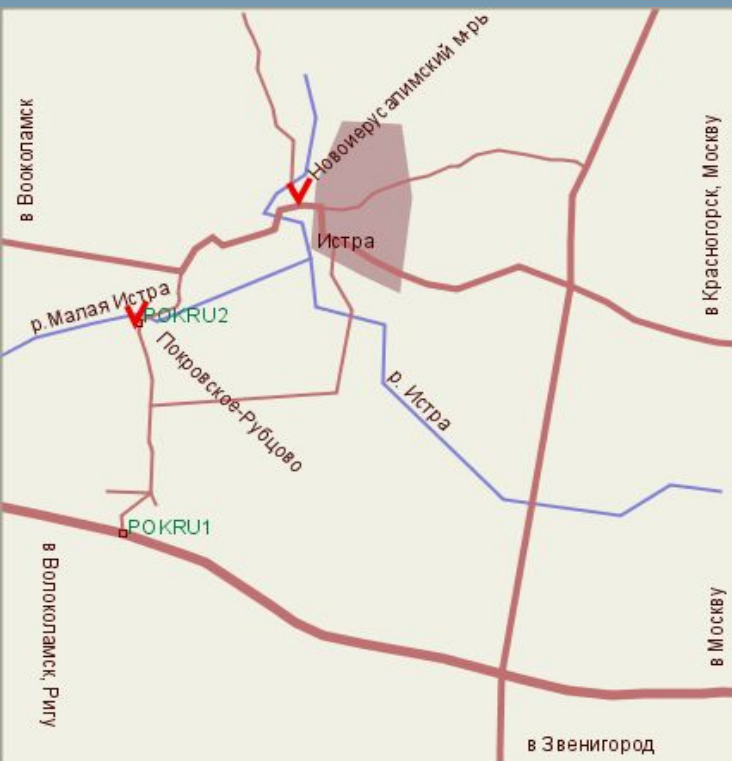


**Презентация
«Усадьба
Покровское – Рубцово»**

Усадьба Покровское — Рубцово расположена в живописном месте вблизи города Истра в посёлке Пионерский на берегу р. Малой Истры



В 1745 году в усадьбе была поставлена
каменная церковь Покрова Пресвятой
Богородицы



**А.И.Герцен (1812-1870) российский
писатель – двоюродный брат Д.П.
Голохвостова**





Савва Тимофеевич с маленьким Саввой в
Покровском—Рубцове

В 1891 г. имение приобретает Савва Морозов, а вернее супруга известного предпринимателя, общественного деятеля и мецената Саввы Тимофеевича Морозова (1862 — 1905) — Зинаида Григорьевна и её сын.

На рубеже XIX и XX веков были частично переделаны фасады и оформлены интерьеры главного дома усадьбы.

Истра (Istra)



Так выглядело Покровское-Рубцово в 1898 году



В 1903 г. в гости к Зинаиде Григорьевне Морозовой, жене владельца усадьбы, приезжал А.П.Чехов и артисты Московского Художественного театра



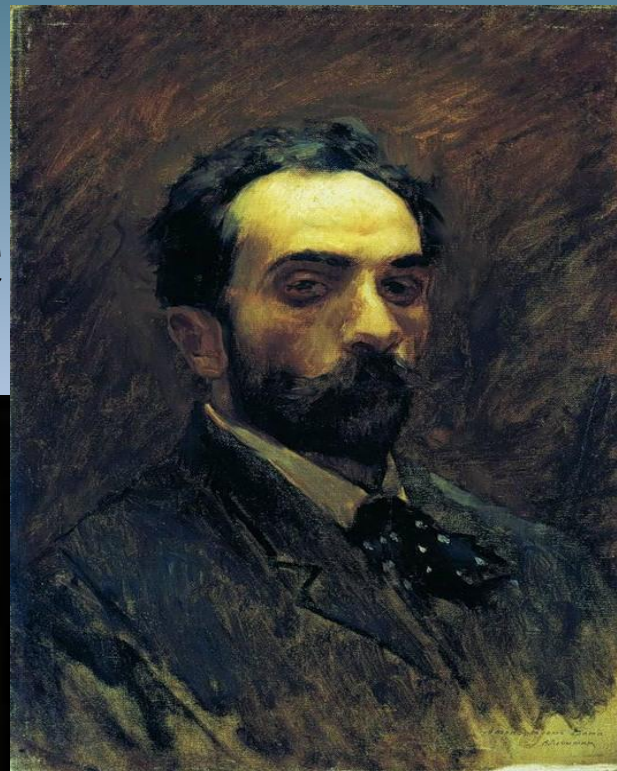
Постоянные гости Морозовых



В. Поленов



Станиславский К.С



Левитан И.И

Страницы истории жизни усадьбы в годы гонений и военное время

- *У Т.С.Морозова было три сына, но революция помешала им унаследовать усадьбу. Грандиозным замыслам Морозовых не удалось осуществиться.
- *В годы гонений храм усадьбы не закрывался. В 1920 г. в храме служил священник Сергей Орлов, прославленный в лике новомучеников и исповедников Российских.
- *Во время Великой Отечественной войны усадьба сильно пострадала от военных действий.

В 1950-е
на территории усадьбы расположился Дом
отдыха имени Чехова



Усадьба в наши дни



- Из других построек усадьбы лучше всего сохранилась Покровская церковь 1745 года, возведенная еще при Нащокиных.
- Покровский храм устоял и под натиском революционных вихрей, и под фашистскими артобстрелами. Он никогда не закрывался, действует и поныне.

Липовый парк



В Покровском-Рубцове пока еще цел регулярный, в основном липовый парк с прямоугольной сеткой аллей.

ЭЛИТНЫЙ КОТТЕДЖНЫЙ ПОСЕЛОК В УСАДЬБЕ



Спасибо за внимание!