

**Здравствуйте,
ребята.**

Объекты живой природы			Объекты неживой природы
Царство животных	Царство растений	Царство грибов	
дождевой червь	бурые водоросли	белый гриб	Солнце
катушка	ламинария	опенок	река
краб	папоротник женский	желчный гриб	океан
скорпион	папоротник мужской	мухомор	солнечный луч
стрекоза	сосна	лисичка	скала
карась	можжевельник	бледная поганка	лед на пруду
квакша	ель	паутичник	камень
tritон	подснежник	грифола	вода
цапля	осина	шишкогриб	песок
медведь	береза	шампиньон	луна
афалина	подсолнечник	подберезовик	снег

**Млекопита
ющие**

**Моллюск
и**

**Паукообр
азные**

Птицы

**Группы
животн
ых**

**Насеком
ые**

**Пресмыкаю
щиеся**

**Земново
дные**

Рыбы

МОЛЛЮСКИ



Моллюски

обитают в воде, но есть и сухопутные. У моллюсков мускулистое мягкое тело, обычно состоит из головы, туловища, ног и часто защищено известковой

раковина.
СЫМНОТ

НАСЕКОМЫЕ



Насекомые приспособлены для обитания в различных условиях – на земле, в воздухе и воде.

Тело насекомых состоит из трёх отделов (голова, грудь, брюшко).

На голове располагаются одна пара сложных глаз, иногда простые глаза, ротовой аппарат, усики. Грудь имеет три пары ног, у большинства крылья.

МАШИНА ФОН
СТУДИО

ПАУКООБРАЗНЫЕ



каравак
паук-птицеед
паук-енот
травяной паук

- **Паукообразные** -
- пауки, скорпионы, клещи. Большинство из них – хищники.
- Тело их разделено на головогрудь, брюшко. Усики отсутствуют. У них четыре пары ног, 6-8 глаз.

РЫБЫ



Рыбы

приспособлены к жизни в воде, дышат жабрами. Внешний вид рыб многообразен.

Тело их сплющено с боков, покрыто чешуёй и подразделяется на хвост, туловище и голову.

белая акула
пёрый скат
рыбоязык
мур

ПТИЦЫ



Птицы обычно способны к полёту.

Тело птицы состоит из головы, шеи, туло-вища, покрыто перьями, имеются конечности, передние конечности преобразованы в крылья, челюсти заменены клювом.

**Истребитель
ширококрылый**

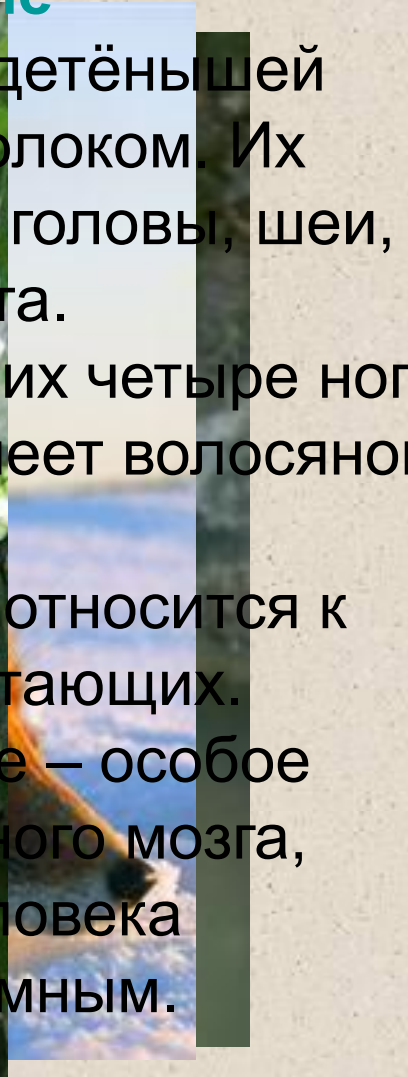
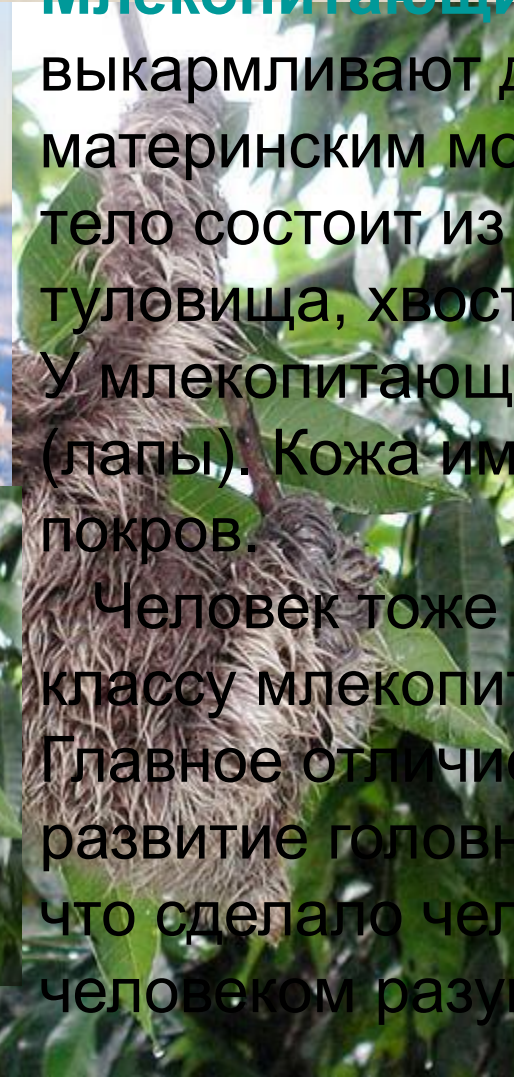
МЛЕКОПИТАЮЩИЕ

Млекопитающие

выкармливают детёнышей материнским молоком. Их тело состоит из головы, шеи, туловища, хвоста.

У млекопитающих четыре ноги (лапы). Кожа имеет волосяной покров.

Человек тоже относится к классу млекопитающих. Главное отличие – особое развитие головного мозга, что сделало человека человеком разумным.



Человек
леопард

ПРОВЕРЬ СЕБЯ

млекопитающее

МОЛЛЮСК

птица

рыба



ПИНГВИН



СИНИЙ КИТ

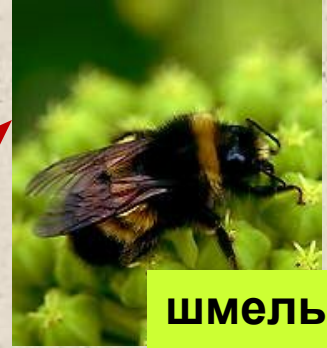


акула



ОСЬМИНОГ

земноводное



шмель

пресмыкающееся



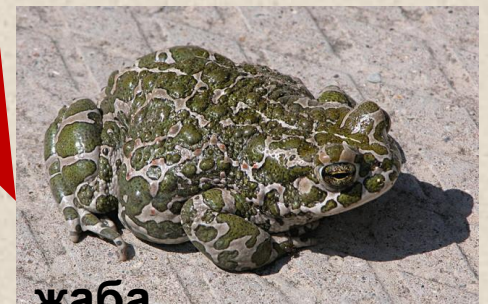
кобра

насекомое



тарантул

паукообразное



жаба

**ЭТИХ ЖИВОТНЫХ ЕЩЁ
МОЖНО СПАСТИ!**





амурский тигр



белый медведь



ТЮЛЕНЬ



зубры



дымчатый леопард