

Окружающий мир

Что такое почва?

3 класс

Земля

планета



почва



суша




Кроссворд

1. Сыпучее вещество, которое получается в результате разрушения и измельчения камней.
2. Часть растения, которая находится глубоко в земле.
3. Образование на ветке.
4. Вещество, которое необходимо для каждого растения.
5. Животное, которое имеет 8 ног.



A close-up photograph of a person's hands cupped together, holding a large amount of dark, moist, and crumbly soil. The soil is piled in the center of the palms, forming a mound. The background is dark and out of focus, suggesting an outdoor setting. The lighting is natural, highlighting the texture of the soil and the skin of the hands.

***ЧТО ТАКОЕ
ПОЧВА?***



**Словарь русского языка:
ПОЧВА – поверхностный слой
земной коры, в котором
развивается растительная
жизнь.**



*Найдите и сравните
определение «ПОЧВЫ»
в учебнике.*

**Почва – это верхний
плодородный слой земли, на
котором растут растения.**

Образование почвы



Образование почвы

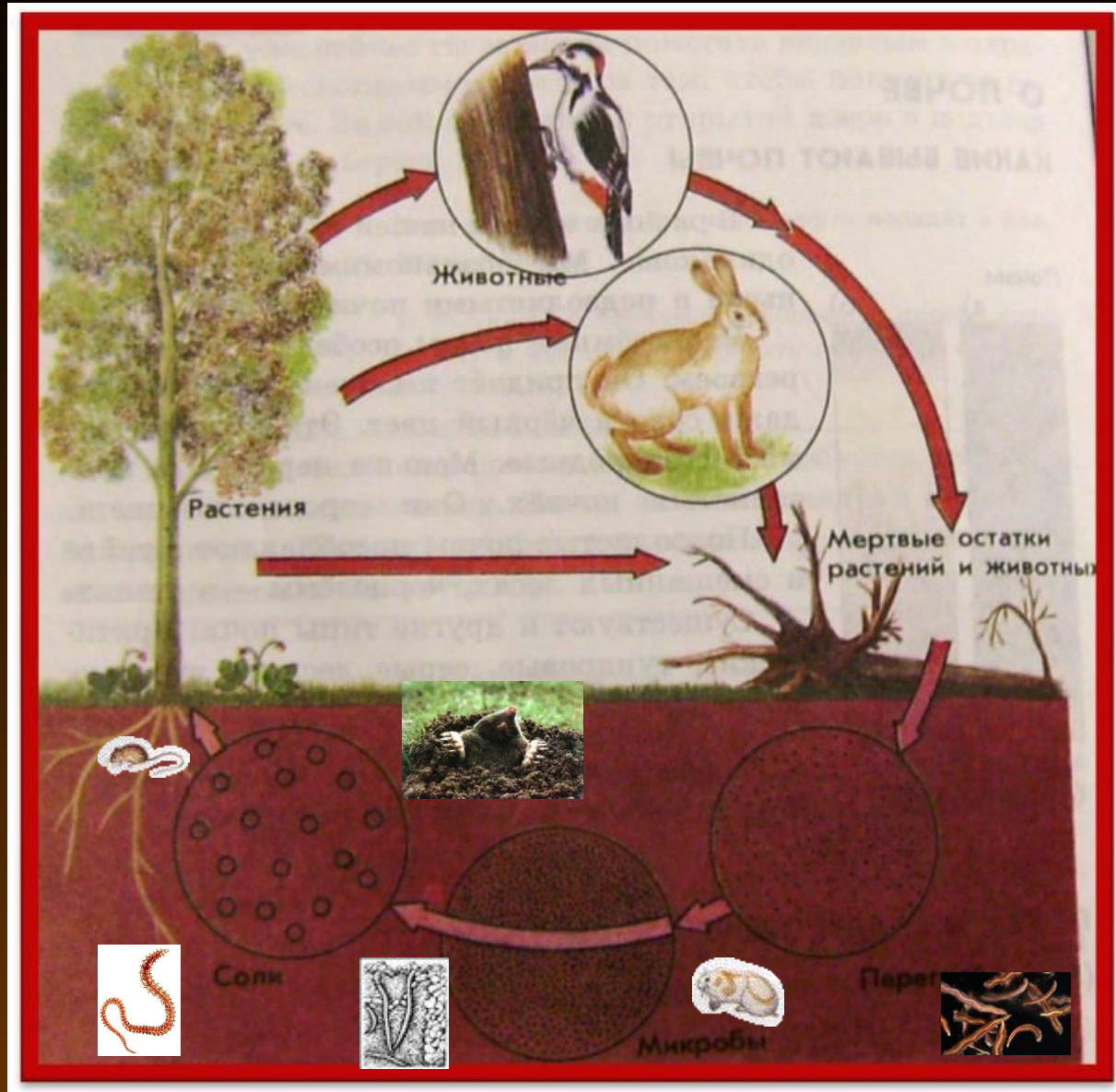


**Скалистые
породы**

Лишайники



Образование почвы



Везде ли на земле есть почва?



Образование почвы



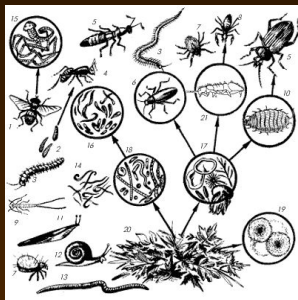
Почва: состав и свойства.



Состав почвы.

В состав почвы входят:

- песок, глина, остатки растений и насекомых (**перегной**)
- воздух
- вода



живые организмы



песок

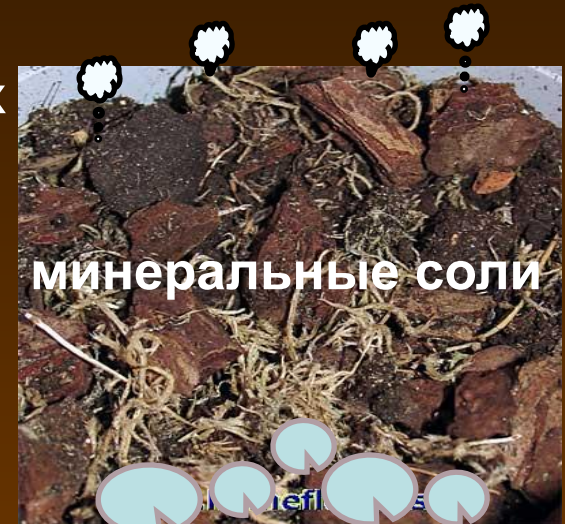


глина

остатки растений
и животных



воздух



минеральные соли

вода

- минеральные соли
- живые организмы.

Свойства почвы.



- Сыпучесть.
- Водопроницаемость - почва пропускает воду.
- Теплопроводность - почва нагревается и охлаждается.
- Плодородие.

Свойства почвы.

плодородие

**рыхлая,
сыпучая**

**проводник
тепла**

водопроницаемость



ПЛОДОРОДИЕ



ОСНОВНОЕ СВОЙСТВО ПОЧВЫ

ПЛОДОРОДИЕ

Свойства почвы.

Почему почву называют
«чудесной кладовой»?



ПЛОДОРОДИЕ
необходимо сохранять !



ЭТО ИНТЕРЕСНО

1 см почвы → за 250 – 300 лет

20 см почвы → за 5 – 6 тысяч лет

Толщина почвенного слоя различна:
от 2 см до 2 м и больше.

Животные, обитающие в почве:

- делают в ней ходы, куда легко проникает вода и воздух,
- перемешивают почву,
- измельчают остатки растений.

Так они повышают плодородие почвы.



ЭТО ИНТЕРЕСНО

На 1 м² почвы живет
приблизительно 80 дождевых червей



Почему почва разрушается?

□ Выдувает сильный ветер.

□ Размывает вода.



□ Неразумная деятельность человека:

- *строительство;*
- *вырубка лесов;*
- *уничтожение парков и скверов;*
- *распашка степей;*
- *непродуманный выпас скота.*

Почва многого боится!

- **ядохимикаты** - накапливаются в почве, загрязняют ее; гибнут черви, личинки насекомых, микробы, без которых почва теряет плодородие;
- **удобрения или слишком обильный полив** - в почве накапливается избыток солей, что тоже вредно и для растений, и для всего живого в почве.

Способы защиты почвы от разрушения.

- Для накопления влаги в почве применяется снегозадержание.
- Нельзя вырубать леса, лишая на больших пространствах землю естественного растительного покрова.
- Как ограждение от ветра в засушливых районах надо сажать лесозащитные полосы. Эти насаждения также будут задерживать влагу и насыщать ею воздух.
- Посев многолетних трав предохраняет почву от разрушения.
- вспашка земли поперек склонов: вода при этом не сбегает, а впитывается в почву.



**Берегіміс
пощіву!**

1

1. Верхний, рыхлый и плодородный слой земли, покрытый растительностью.

Почва

2

2. Песок, глина, вода, воздух, перегной, соли.

Песок, глина

воздух,

соли

3

3. Обладатель точки.

Обладатель

точки.

4

4. Как растения стали пищей для животных и растений?

Как растения

стали пищей для животных и растений?

5

5. Как органические и неорганические вещества держатся в почве.

Как органические и неорганические

вещества держатся в почве.

6

6. Как называет люди почву?

Как называет люди почву?

Вопросы