

# Презентация по охране жизни и здоровья

Подготовила учитель начальных  
классов Степкина О.И.

Что делать, если  
укусила змея?

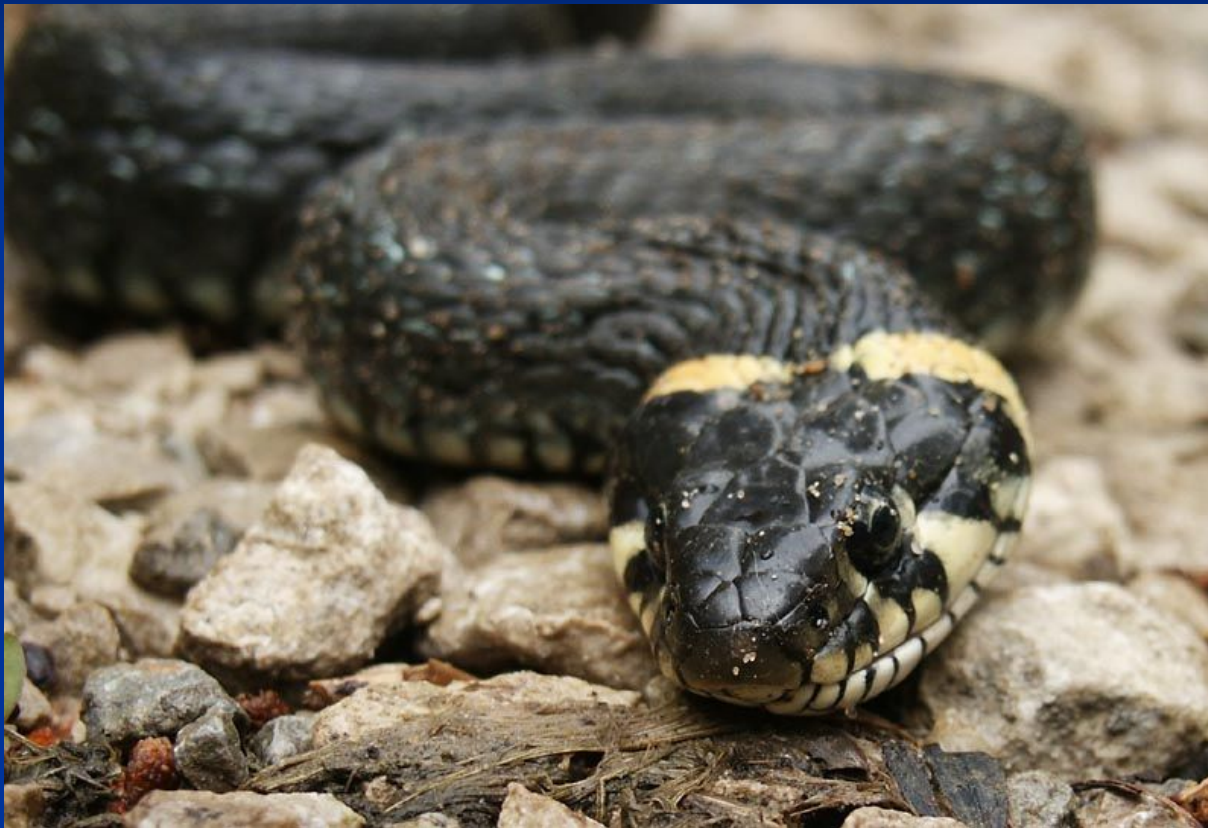
# Места обитания змей

- Старые пни и упавшие стволы деревьев
- Большие камни
- Торфяные болота
- Заросли высоких трав
- Дупла в стволах деревьев
- Заброшенные строения

# Гадюка обыкновенная



# УЖ ОБЫКНОВЕННЫЙ



# Причины нападения змей

- Змее преградили дорогу (она хорошо чувствует сотрясение почвы и запахи)
- Человек наступил на змею
- Человек проник в змеиную нору



# Нападение гадюки



# Признаки укуса змеи

- Одна или две точечные раны.
- Нарастающий отек вокруг укуса.
- Резкая боль в месте укуса.
- Лихорадка, сильная тошнота, рвота, мышечная слабость, сонливость, холодный пот.
- Ослабление зрения.
- Затрудненное дыхание.
- Появление кровоподтеков во рту, на ушах и коже.



# Помощь при укусах змей

- Выдавить часть яда из ранки с кровью, не высасывая его ртом!
- Промыть ранку раствором соды и наложить стерильную повязку.
- Успокоить пострадавшего, дать обильное теплое питье, уложить.
- Срочно доставить пострадавшего на носилках в больницу.

# Запомните!

- В незнакомой местности всегда спрашивайте местных жителей о «змеиных местах».
- Отправляясь в лес за грибами и ягодами, обязательно надевайте сапоги.
- Не трогайте змею, если увидели её, обойдите стороной.
- Если гадюка свернулась кольцом, она собирается броситься на человека.