



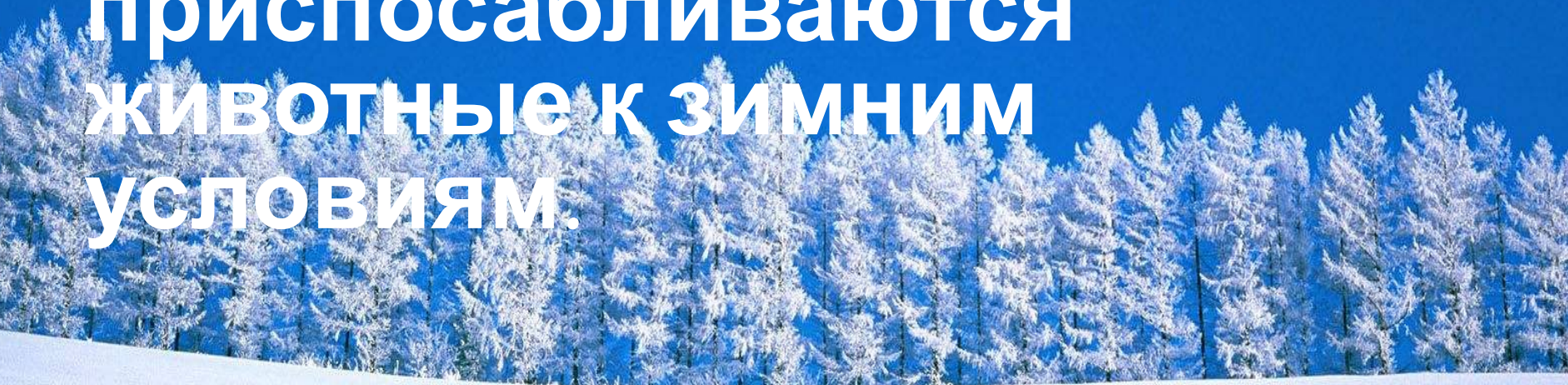
Зимняя пора в жизни животных.



ЦЕЛЬ

**Изучить : -изменения в
ЖИЗНИ
ЖИВОТНЫХ С ПРИХОДОМ
ЗИМЫ.**

**- как
приспосабливаются
животные к зимним
условиям.**





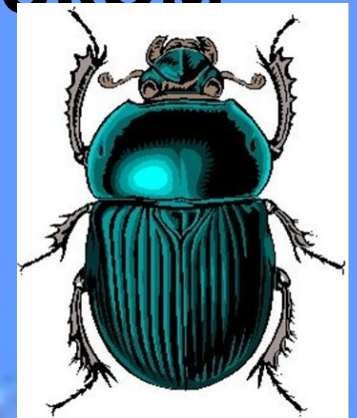
**Земноводные
Пресмыкающиеся**



**Звери
и
Птицы**



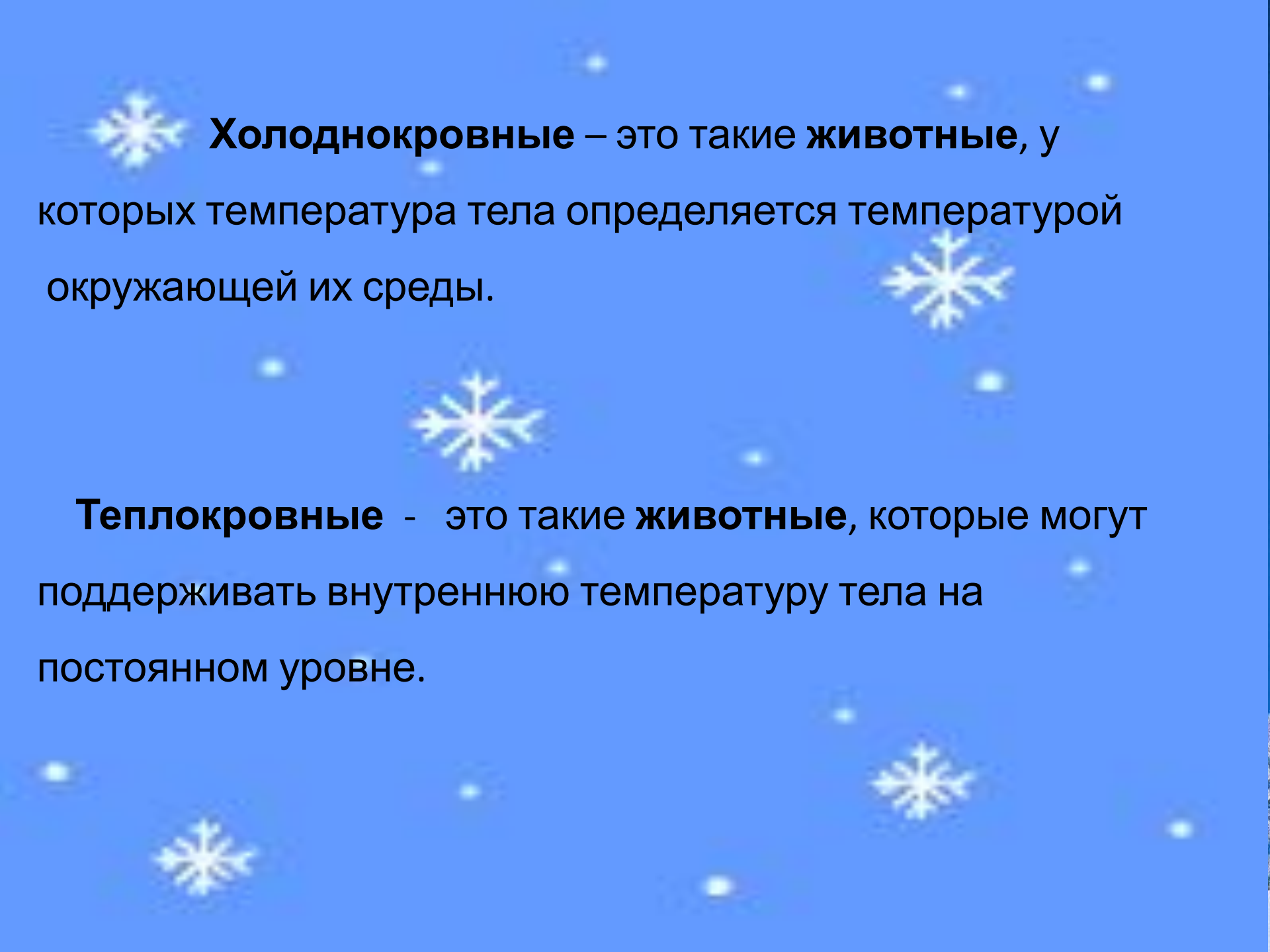
**Рыбы
Насекомые**



ЖИВОТНЫЕ

холоднокровные:

теплокровные:



Холоднокровные – это такие **животные**, у которых температура тела определяется температурой окружающей их среды.

Теплокровные - это такие **животные**, которые могут поддерживать внутреннюю температуру тела на постоянном уровне.

Животные

холоднокровные:

теплокровные:

насекомые

пресмыкающиеся

рыбы

земноводные

птицы

звери

Работа в группах

Звери

Птицы

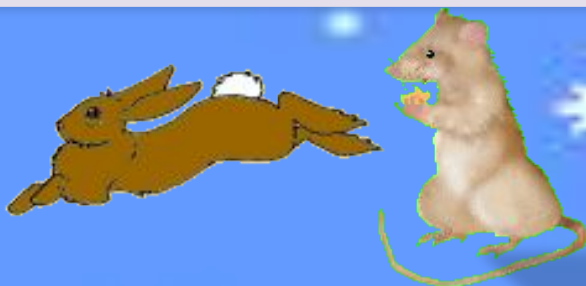
Холоднокровные



НАЧИНАЕТСЯ *ЛИНЬКА*



**Ищут молодые
осинки, едят кору,
ветки.**



ОХОТЯТСЯ

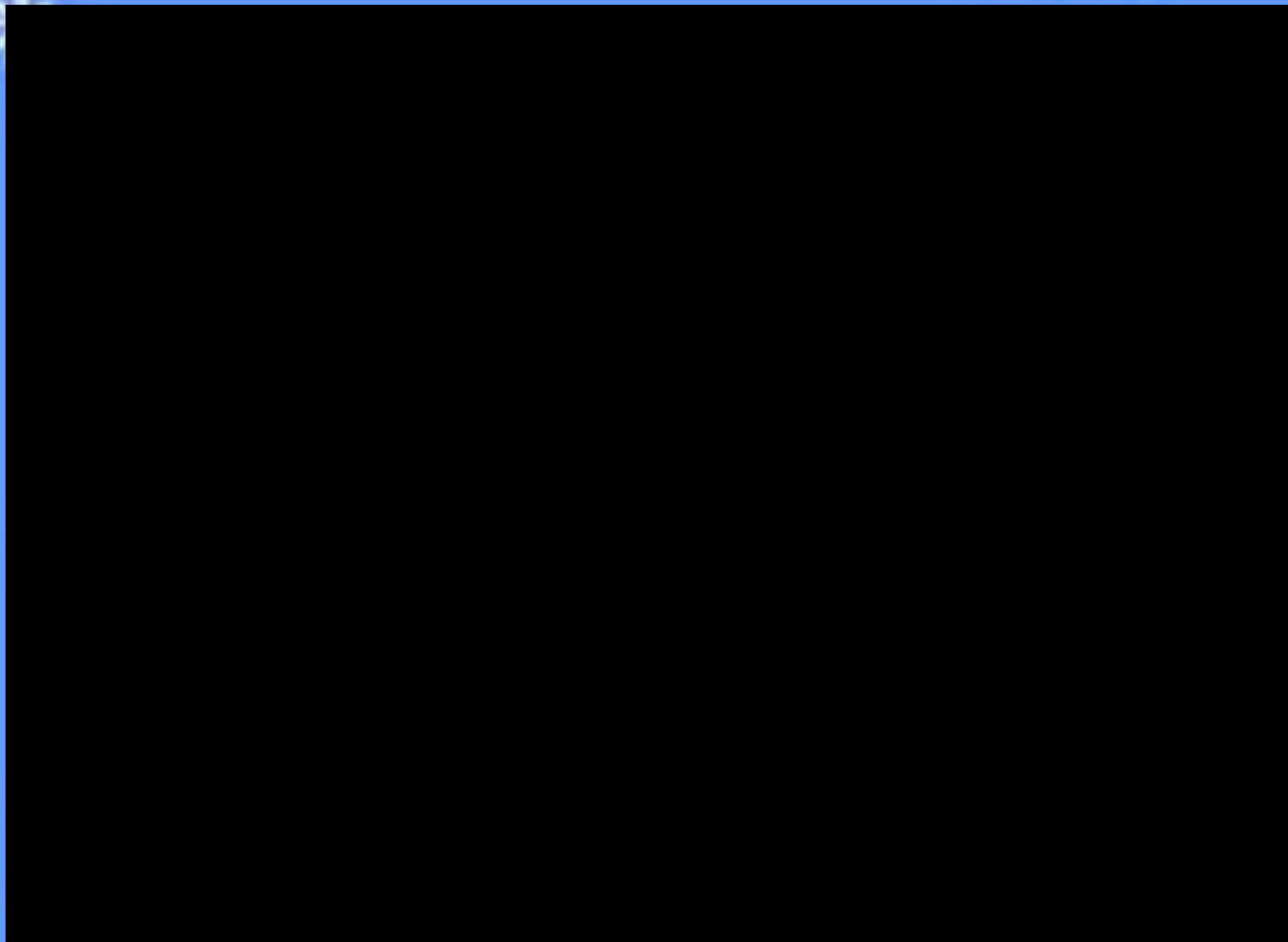


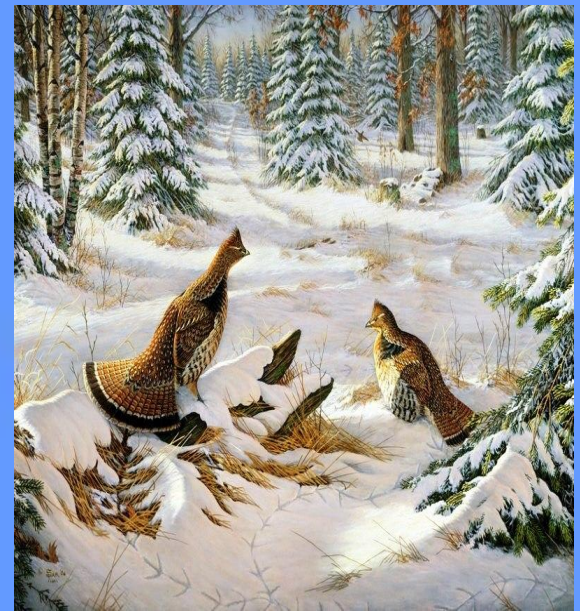
**ЗИМОЙ МЕДВЕДИ, ЕЖИ
НАХОДЯТСЯ В СПЯЧКЕ
ДО ВЕСНЫ.**





**Бурая медведица зимой
рождает пару медвежат**





Оперение



**СНЕГИРИ
ПИТАЮТСЯ
ЯГОДАМИ
РЯБИНЫ.**



**СИНИЦЫ
ДОБЫВАЮТ
НАСЕКОМЫХ
ИЗ КОРЫ
ДЕРЕВЬ ЕВ**



**Клесты выводят
ПОТОМСТВО**

С приходом холодных дней организм насекомых и земноводных

цепенеет



Карпы и караси зарываются в



КАРП

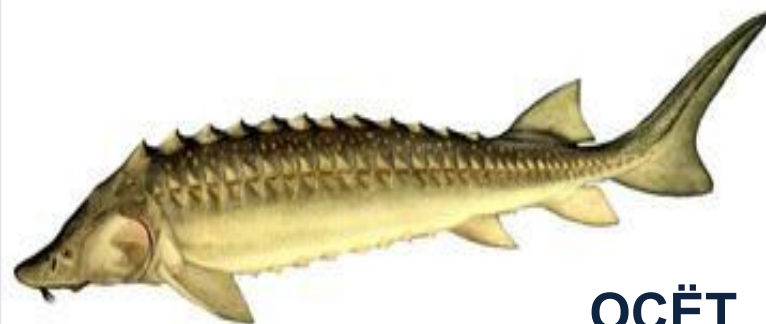


**КАРАС
Ь**

Осётр, стерлядь, белуга покрываются слизью



БЕЛУГА

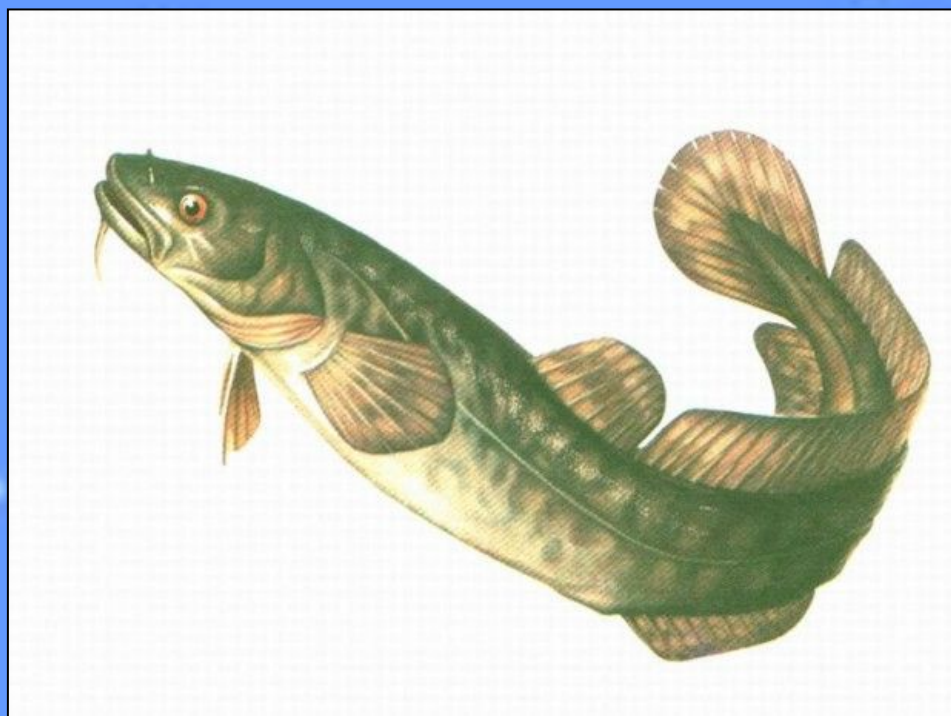


**ОСЁТ
Р**



**СТЕРЛЯ
ДЬ**

**Налим становится более
подвижным и мечет икру**



Закончи предложения, вставляя пропущенные слова



Животные зимуют по-разному. Насекомые, земноводные, пресмыкающиеся, у которых холодная кровь, Медведи и барсуки укрываются в свои, и впадают в У лисиц и зайцев произошла осенью, и густая шерсть помогает им пережить У особенно горячая кровь, они впадают в спячку.

Слова для справки: птицы, зима, цепенеют, норы, берлога, никогда не, линька, спячка.

Я узнал(а)...
Было интересно...
Меня удивило...
Было трудно...
Мне захотелось...

Домашнее задание

- *с.138 – 148, ТПО с.55, зад.16*