

Наскальные рисунки



Наскальные рисунки



Наскальные рисунки



Наскальные рисунки



Наскальные символы (буквы)



Задание 1

- На стене одной из пещер, в которой когда-то обитали древние люди, ученые нашли три изображения:
 - -вход в пещеру,
 - -«отпечатки» стоп ног,
 - -значок-символ «Ω».

- Что хотели сказать древние люди своим рисунком?

Возникновение письменности

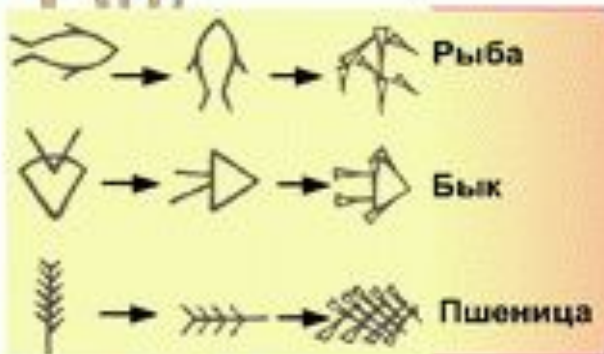
| | | | | | | | | | | | | |
|-------|------|-------------|-------|-----------|--------|-------|------|------|---------|-------|----|-------------|
| - XVI | XV-X | IX-V | IV-II | I до н.э. | I н.э. | II-IV | V-IX | X-XV | XV-XVII | XVIII | XX | XXI в. н.э. |
|-------|------|-------------|-------|-----------|--------|-------|------|------|---------|-------|----|-------------|

Рисунок-знак

Возникновение письменности



Шумеры стали рисовать предметы или животных, которые надо было посчитать, на плоских глиняных табличках, пользуясь при этом палочкой из тростника. Это древнейшая форма письма.



Это письмо может означать следующее:
 * Жди меня около дерева на углу футбольного поля в три часа - мы пойдем ловить рыбу*.

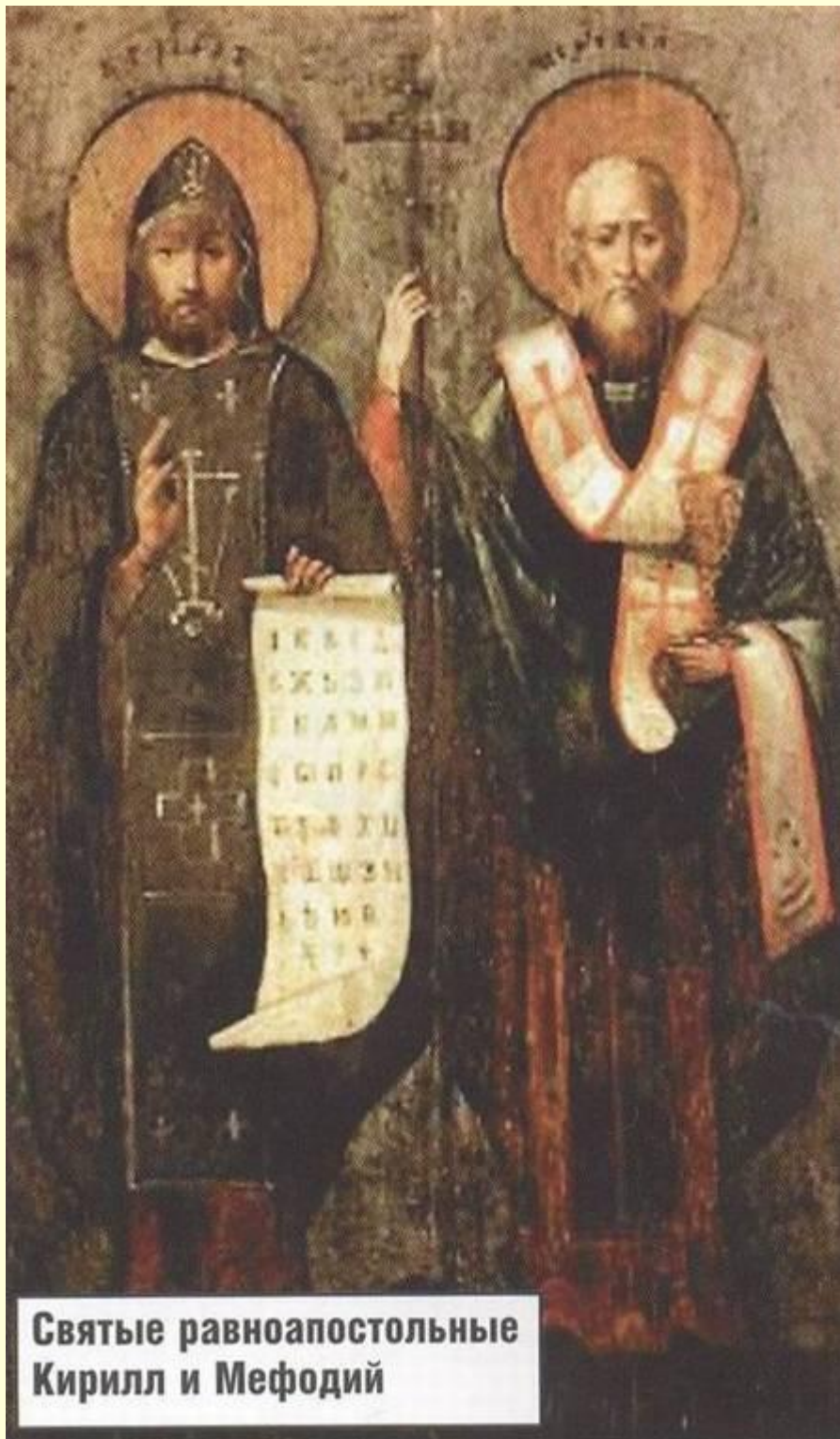


Кирилл и Мефодий

- Ежегодно 24 мая во всех славянских странах торжественно прославляют СВЯТЫХ



Святые равноапостольные Кирилл и Мефодий



Святые равноапостольные
Кирилл и Мефодий

Кирилл и Мефодий



Кириллица и глаголица

| НАЗВАНИЯ БУКВ | КИРИЛЛИЦА | ГЛАГОЛИЦА |
|------------------|------------------|-----------|
| АЗ | А а | ⴐ ⴑ |
| БУКИ | Б б | ⴒ ⴓ |
| ВЕДИ | В в | ⴔ ⴕ |
| ГЛАГОЛЬ | Г г | ⴖ ⴗ |
| ДОБРО | Д д | ⴘ ⴙ |
| ЕСТЬ | Е е Є є ІЄ іє | ⴚ ⴛ |
| ЖИВЕТЕ | Ж ж | ⴜ ⴝ |
| ЗЕЛО | З з ѕ ѕ ꙗ ꙗ | ⴞ ⴟ |
| ЗЕМЛЯ | З з з | ⴠ ⴡ |
| ИЖЕ | Н н и | ⴢ ⴣ |
| И | І і (и) і (ѣ) | ⴤ ⴥ ⴦ |
| КАКО | К к | ⴧ ⴨ |
| ЛЮДИ | Л л | ⴩ ⴪ |

| НАЗВАНИЯ БУКВ | КИРИЛЛИЦА | ГЛАГОЛИЦА |
|------------------|-------------|-----------|
| МЫСЛЕТЕ | М м м | 𐌆 𐌆 |
| НАШ | Н н | 𐌆 𐌆 |
| ОН | О о о | 𐌆 𐌆 |
| ПОКОЙ | П п | 𐌆 𐌆 |
| РЦЫ | Р р | 𐌆 𐌆 |
| СЛОВО | С с | 𐌆 𐌆 |
| ТВЕРДО | Т т | 𐌆 𐌆 |
| УК | У у о у ъ ъ | 𐌆 𐌆 |
| ФЕРЬТ | Ф ф | 𐌆 𐌆 |
| ХЕР | Х х х | 𐌆 𐌆 𐌆 |
| ОТ | Ѡ ѡ ѡ | 𐌆 𐌆 |
| ЦЫ | Ц ц | 𐌆 𐌆 |
| ЧЕРВЬ | Ч ч (с ч) | 𐌆 𐌆 |
| ША | Ш ш | 𐌆 ш |

| НАЗВАНИЯ БУКВ | КИРИЛЛИЦА | ГЛАГОЛИЦА |
|------------------|-----------|-------------|
| ШТА | Ш ш | Ш ш |
| ЕР. | Ъ ъ | Ѧ Ѧ ѧ |
| ЕРЫ | Ы ы (Ѥ) Ѯ | Ѧ ѧ Ѩ ѩ Ѫ ѫ |
| ЕРЬ | Ь ь | Ѧ Ѧ ѧ |
| ЯТЬ | Ѧ Ѧ | Ѧ Ѧ |
| Ю | Ю ю | Ѧ Ѧ |
| И+А = Я | Ѧ Ѧ | |
| МАЛЫЙ ЮС | Ѧ Ѧ ѧ Ѩ ѩ | Ѧ Ѧ ѧ Ѩ ѩ |
| БОЛЬШОЙ ЮС | Ѧ Ѧ (ѧ) | Ѧ Ѧ |
| | Ѧ Ѧ | Ѧ Ѧ |
| КСИ | Ѧ Ѧ | |
| ПСИ | Ѧ Ѧ Ѧ | |
| ФИТА | Ѧ Ѧ | Ѧ Ѧ |
| ИЖИЦА | Ѧ Ѧ Ѧ | Ѧ Ѧ |

Задание 2

Из букв глаголицы
составить все возможные слова.

Задание 3

Кириллица

| Кириллица | | Кириллица | |
|---------------------|-------------------|---------------------|-------------------|
| Буквы и их название | Цифровое значение | Буквы и их название | Цифровое значение |
| А —аз | 1 | Х —хер | 600 |
| Б —букк | | Ω —от | 800 |
| В —веди | 2 | Ц —цы | 900 |
| Г —глаголь | 3 | У —червь | 90 |
| Д —добро | 4 | Ш —ша | |
| Е —есть | 5 | Щ —ща | |
| Ж —живете | | Ъ —ер | |
| З —звло | 6 | Ы —еры | |
| З —земля | 7 | Ь —ерь | |
| И —иже | 8 | Ъ —ять | |
| І —и | 10 | Ю —ю | |
| К —кака | 20 | Іа —(и)я | |
| Л —люди | 30 | Іе —(и)е | |
| М —мыслете | 40 | А —юс малый | |
| Н —наш | 50 | Ѧ —юс большой | |
| О —он | 70 | Іа —йотов.юс малый | |
| П —похой | 80 | Ѧ —йотов.юс большой | |
| Р —рцы | 100 | Ѣ —кси | 60 |
| С —слово | 200 | Ѥ —пси | 700 |
| Т —твердо | 300 | Ѧ —фита | 9 |
| Оу —ук | 400 | У —ижица | |
| Ф —ферт | 500 | | |

Первые книги писались на пергаменте



Берестяные грамоты



Берестяная грамота



Конец XIV века. «От Бориса ко Ностасии. Како приде
ся грамота, тако пришли ми цоловекъ на жерепце,
зане ми здесе дель много. Да пришли сороцицю:
сороцице забыле»



Бориса ко Ностасии. Како приде
грамота, тако пришли ми цоловекъ
на жерепце, зане ми здесе дель
много. Да пришли сороцицю:
сороцице забыле.

Первая рукописная книга



Новгородская летопись



Лаврентьевская летопись



Ипатьевская летопись

Того же года патрисиенский иеродиакон
и проповедник и сиротопитатель и
книшаво и глумец корнелий крестя
твоемъ и твоемъ глумици и твоемъ
пеларисъ



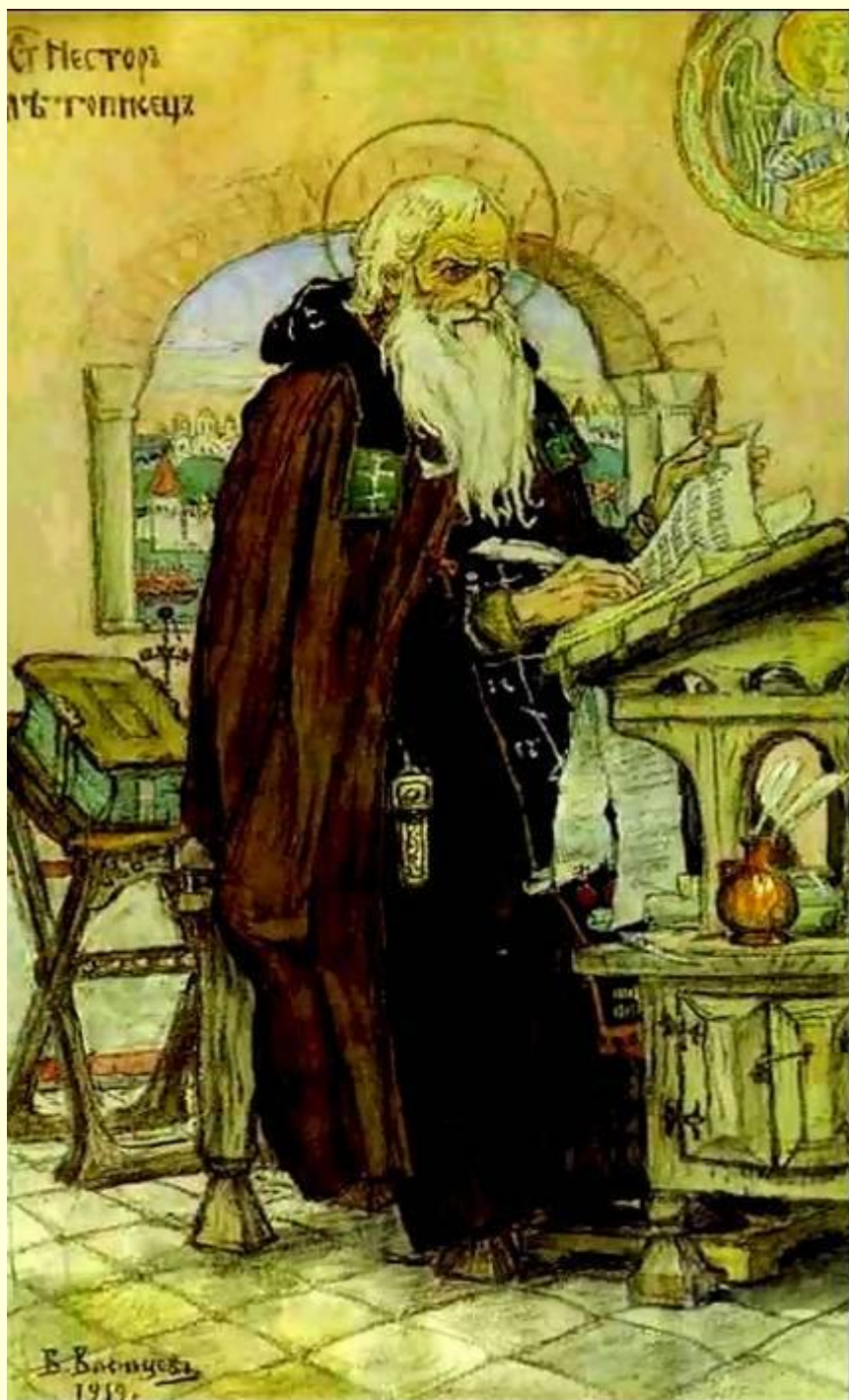
Того же года началъ шестипланныи мано
сиротопитатель и сиротопитатель и
рукопикъ и глумецъ и твоемъ - а дѣла
и хъ мзрарчерецъ сиротопитатель - иже то
попришлѣ и дѣла сиротопитатель

И ставши на шель до
искома чертъковъ. цр
итрозно велии. И ко
ньскими когами оумира
юще. ш великиа те ои ои
зады хахоу ста. т аконе мо
чно бѣ в мѣ стипи ста.
насто ле коулико ве. е ще не
аомиѣ сто пѣ сно и мѣ ме
мзюв до но мѣ и не прѣ дѣ во
то ис ошлесеа силны тѣ го
лики а и трозны на поучи
изни хоме вы е поу пиша
вода и кровны тѣ езера не
мощно бо зрѣ ти сего го
рѣ ато чѣ а. и трозна годни
во е динѣ тѣ а. в мѣ тно.
вѣ ни о ка ш о вли ста нѣ а





В. Васнецов «Нестор-летописец»





Первые печатные книги на Руси

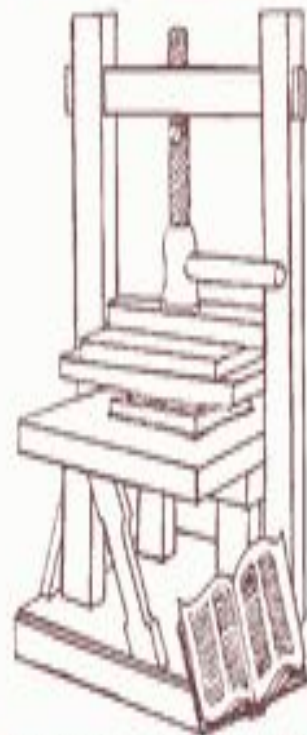
Начальное литературное образование 2

6

У истоков русской детской литературы
Первые печатные книги на Руси



Книга с
металлическими
застежками



Печатный станок Гутенберга



Задание 4

Нарисуйте красивую буквицу

И в виде зверя,

Г в виде птицы,

Ф в виде человека

Памятник Кириллу и Мефодию



Памятник Кириллу и Мефодию в Коломне



Памятник Кириллу и Мефодию в Москве скульптор В. Клыков



Викторина

Город в
Византийской
империи, родина
Кирилла и
Мефодия?

Викторина

Кем был отец
славянских
просветителей?

Викторина

Славянское
государство, в
которое
прибыли с
просветительской
миссией Кирилл и
Мефодий?

Викторина

Одна из славянских азбук, ставшая основой русского алфавита?

Викторина

Когда
возникла
письменность
у славян?

Викторина

Сколько букв в
кириллице?

Викторина

Сколько букв в
современном
алфавите?

Викторина

Где используется
алфавитный
порядок?

Викторина

Где установлен
памятник Кириллу
и Мефодию?