

Девиз урока: *Успех ждет тех, кто
будет любознательным, внимательным,
активным.*

A1.Какое растение образует верхние ярусы?

- 1)орешник 3)жимолость
 2) ясень 4)ежевика

A2.В каком ярусе растёт лесная малина?

- 1)деревьев 3)трав
 2) кустарников 4)мхов

A3.Какое животное обитает в верхнем ярусе леса?

- 1)белка 3)шелкопряд
 2) кабан 4)ласка

A4.Кто живёт в лесной подстилке?

- 1)лесная мышь 3)бурундук
 2) ёж 4)личинки насекомых

B1.Какой гриб служит лекарством для лосей?

- 1)подосиновик 3)мухомор
 2) сыроежка 4)белый гриб

B2.К какому ярусу леса относится черника, брусника, ежевика?

- 1)к деревьям 3)к кустарникам
 2) к травам 4)к кустарничкам

C1.Какую пользу приносят деревьям грибы?

- 1)помогают всасывать из почвы воду и минеральные соли
 2) способствуют образованию перегноя
 3)является удобрением для растений
 4)отгоняют вредных насекомых

Тема: «Луг – природное сообщество».

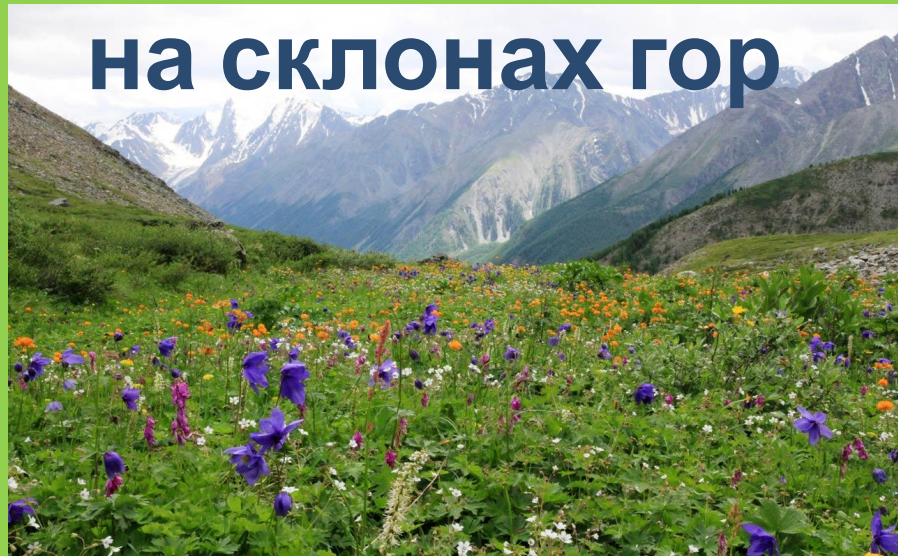


Луга могут раскинуться

на берегу
водоёма



на склонах гор

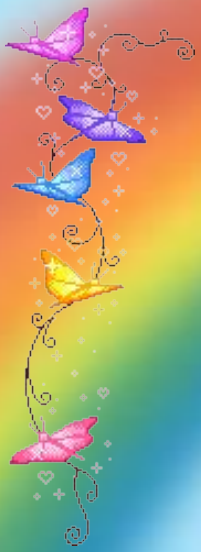


на опушке
леса



ТЕРРИТОРИИ ТРАВЯНИСТАЯ РАСТИТЕЛЬНОСТЬ РАСПОЛАГАЮТСЯ

ЛУГА – обширные территории, с травянистой растительностью, располагаются по низменным берегам рек и озер.



Цепи питания на лугу

душистый



КОЛОСОК

полёвк
а



зме
я



коршу
н



трав
а

гусениц
а



тиркушк
а



ястре
б



Растительн

ые



червь
дождево
й



жук
жужелиц
а



ящериц
а



остатки