

РАЗНООБРАЗИЕ ПОЧВ



учитель начальных классов
МОУ «Средняя школа№26»

г. Ярославля

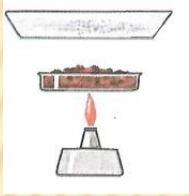
Лешина Елена Евгеньевна

Почва – это верхний плодородный слой земли. Слой, содержащий вещества, которые необходимы для роста и развития растений, без которых не бывает и плодов.





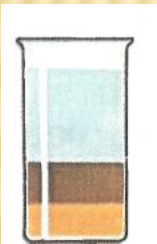
Опыт 1. Если бросить комочек сухой почвы в воду, то видно, что из нее выходят пузырьки. Это говорит о том, что в почве есть воздух.



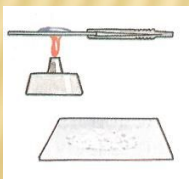
Опыт 2. Если почву, взятую из цветочного горшка, нагреть на огне и подержать над ней холодное стекло, то вскоре на стекле появятся капельки воды. Этот опыт показывает, что в почве есть вода.



Опыт 3. Если продолжить нагревание почвы, то вскоре появится дым и неприятный запах. Это сгорает гумус.

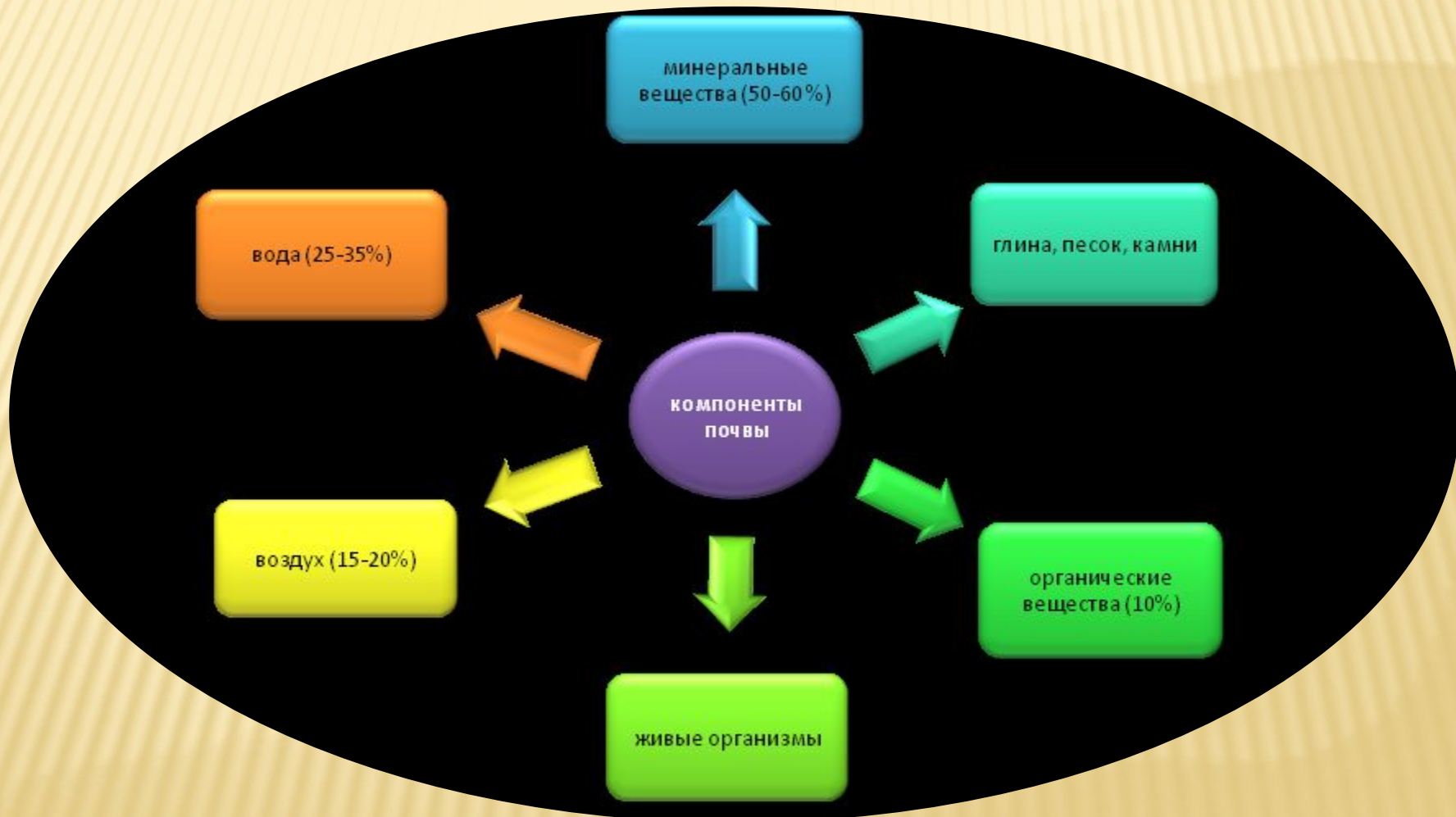


Опыт 4. Если прокаленную почву высыпать в стакан с водой и размешать, то через некоторое время на дно стакана осядет песок, а поверх песка – глина.



Опыт 5. Если профильтровать воду, в которой долго находилась почва и несколько капель этой воды поместить на стекло, подержать над огнем, то вода испарится, а на стекле останется белый налет. Это минеральные соли.

Состав почвы



Факторы, влияющие на образование ПОЧВЫ



Состав почвы



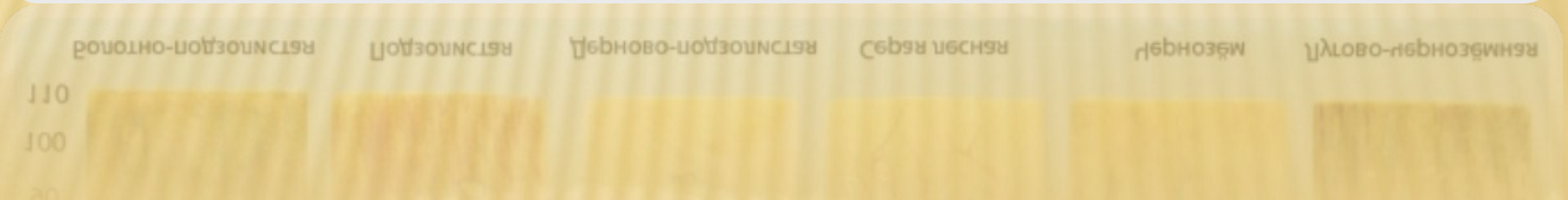
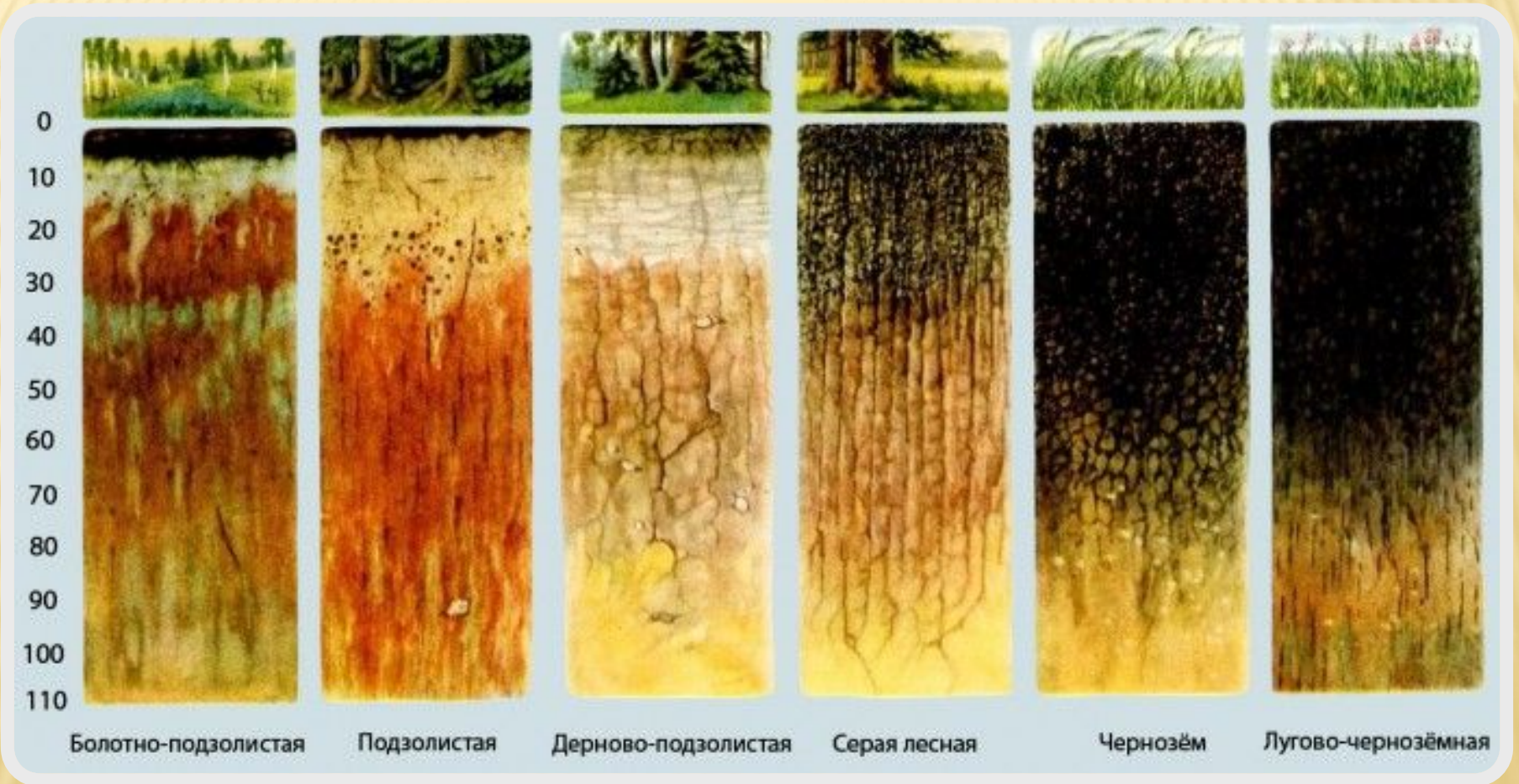
Типы почвы

Подзо́листые по́чвы (Подзол, Podzol, Podsol, Podzosol) — типичные почвы хвойных, или северных («бореальных»), лесов.

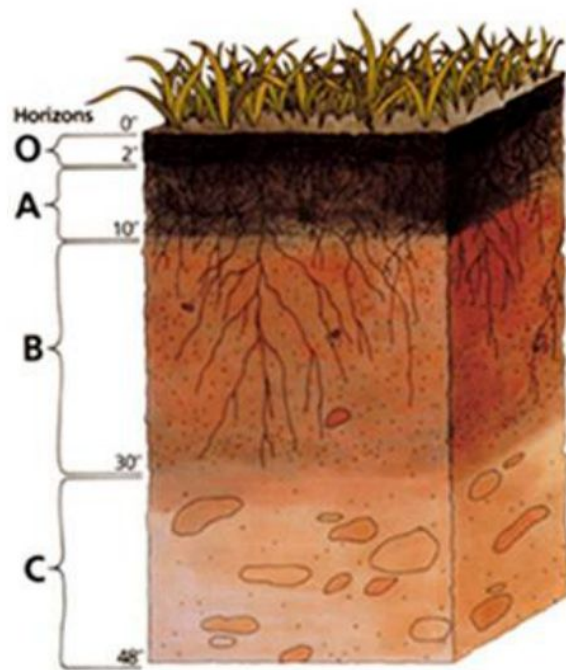
Сё́рые лесны́е по́чвы формируются в лесостепной зоне в под пологом широколиственных (дубовые с примесью липы, клёна, ясеня), смешанных (берёзовые с примесью пихты и сосны или сосново-берёзовые с примесью лиственницы) или мелколиственных (берёзовые с примесью осины) лесов с разнообразной и обильной травяной растительностью.

Чернозём (от рус. чёрная земля) — богатый гумусом, тёмноокрашенный тип почвы, сформировавшийся на лёссовидных суглинках или глинах в условиях суббореального и умеренно-континентального климата.

Типы почвы

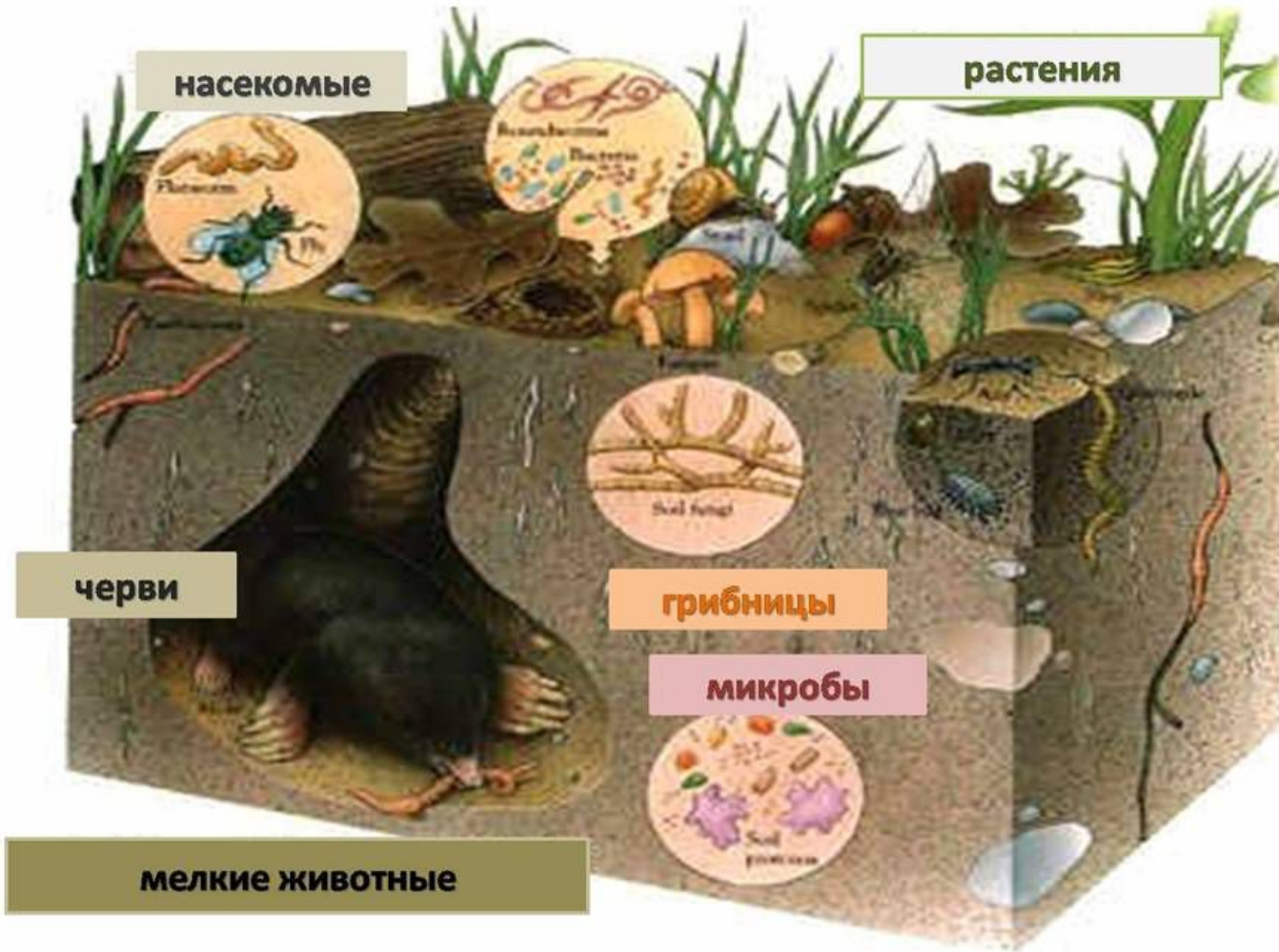


Гумус (лат. **humus** «земля, почва») — основное органическое вещество почвы, содержащее питательные вещества, необходимые высшим растениям.



- **Гумус** – это перегной, образовавшийся в результате переработки отмерших растений микроорганизмами

Обитатели почвы



Использованные ресурсы

<http://900igr.net>

<https://www.google.ru>

<https://ru.wikipedia.org>

<http://green.yuzhno-sakh.ru>

<http://interneturok.ru>