

# ЛЕСНЫЕ ОПАСНОСТИ

***ЛЕС***



# ЛЕС

Лес – это целый мир!

Невозможно передать словами всю красоту леса. Он имеет огромное значение для здоровья и жизнедеятельности человека. В лесу можно встретить большое разнообразие растений, животных и насекомых. Оказавшись в лесу человек может столкнуться с различными опасностями.:

1. Ядовитые растения и ягоды
2. Ядовитые грибы
3. Дикие звери
4. Вредные и жалящие насекомые
5. Ядовитые змеи
6. А также в лесу можно заблудиться

Вот некоторые из видов ядовитых растений и ягод опасных для человека. Они опасны тем, что попадая в организм, вызывают отравления, которое может привести к тяжелым заболеваниям или даже смерти.



### *Волчье лыко.*

Его душистые розовые цветки располагаются на ветке плотными пучками. А плоды имеют овальную форму и ярко-красный цвет. Высота кустарника от 30 до 120 см.

# Вороний глаз.



Это растение не похоже ни на какое другое. В его верхней части стебля расположен зеленоватый цветок, а ягода черная, с синеватым налетом.

# Жимолость обыкновенная (волчья ягода).



Высота кустарника от 1 до 2,5 м. Он имеет желтовато-белые цветки, а затем темно-красные ягоды, расположенные на общем стебле.

# Ядовитые грибы.



## Мухомор.

Этот гриб имеет ярко-красную кожицу на шляпке, усеянную белыми бородавчатыми хлопьями.

Мякоть белая, под кожицей светло-оранжевая или светло-жёлтая, без запаха, со сладковатым вкусом.



# Бледная поганка.



Шляпка гриба окрашена в зеленоватый цвет.

Пленчатое кольцо на ножке, чисто-белый цвет пластинок.

Отравление бледной поганкой является самой опасной.

# Ложные опята.



Шляпка ложного опенка выпуклая, часто с бугорком, желтоватая, в центре более темная. Мякоть светло-желтая. Вкус гриба горький. Растет он всюду на пнях лиственных пород и около них, реже на стволах живых деревьев, большими группами, часто со сросшимися ножками.

# Ядовитые змеи.

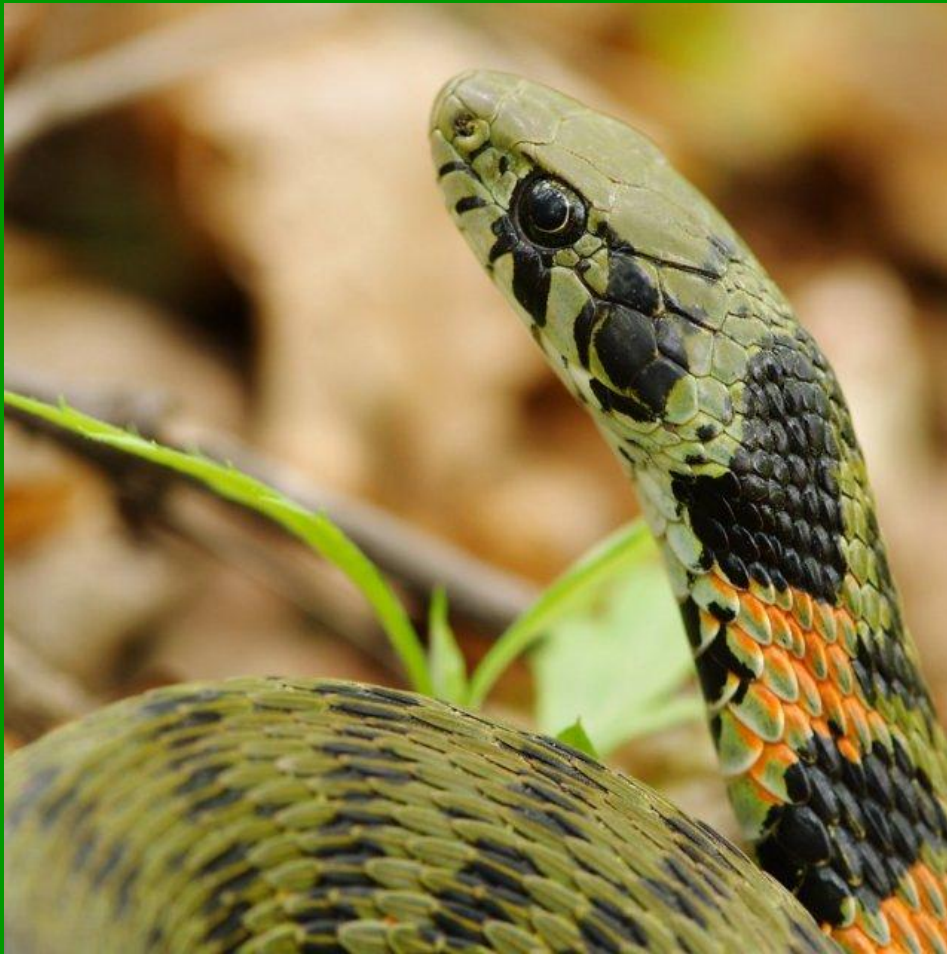


Гадюка.

# Песчаная эфа.



# Тигровый уж.



# Медянка.



# Жалящие насекомые.



Оса.

# Пчела.





# Шмель.



