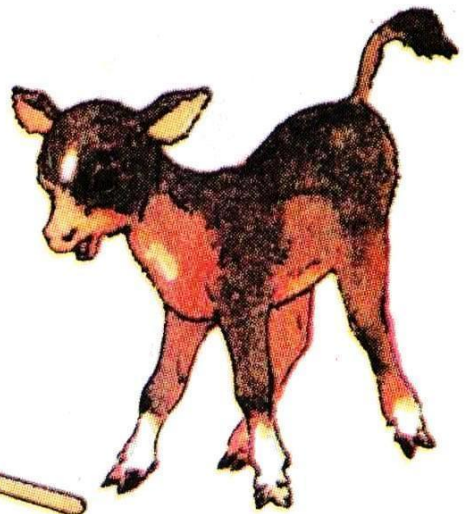


Ё



**Ёж под веткой старой ёлки.  
Чистит каждый день иголки.  
И поэтому иголки  
У ежа остры и колки.**







**Если согласный звук произносится мягко, то после согласного звука идёт гласная ё, но не о**



**ё**

**Если согласный звук произносится твёрдо, то после согласного звука идёт гласная о.**



**о**

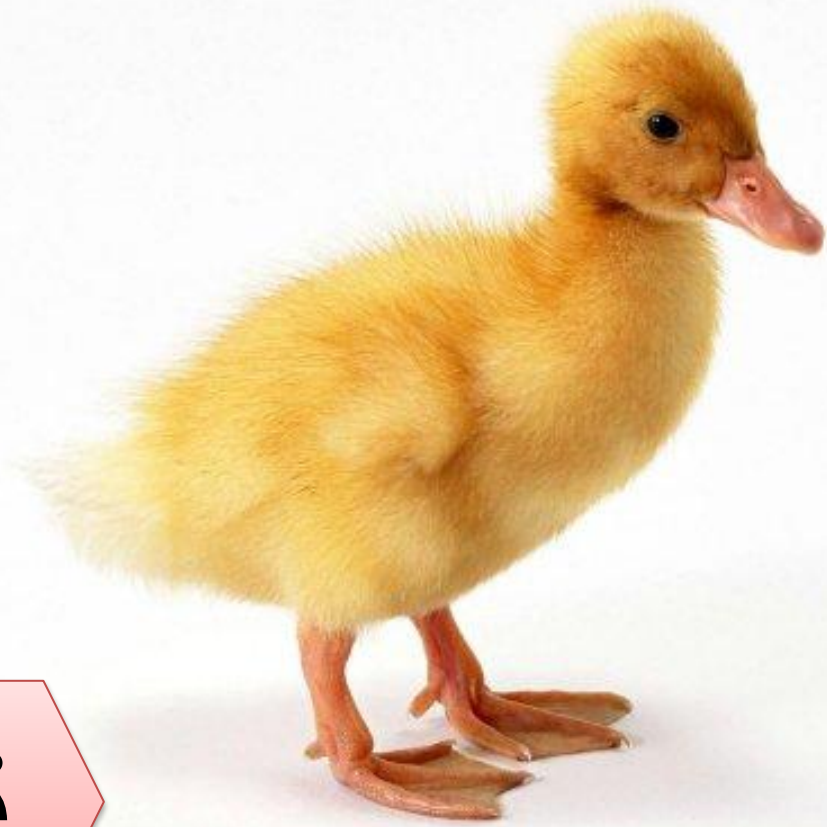




ë

o





ë

o







	<b>o</b>		<b>ö</b>		<b>o</b>	
--	----------	--	----------	--	----------	--

# Разгадай кроссворд

