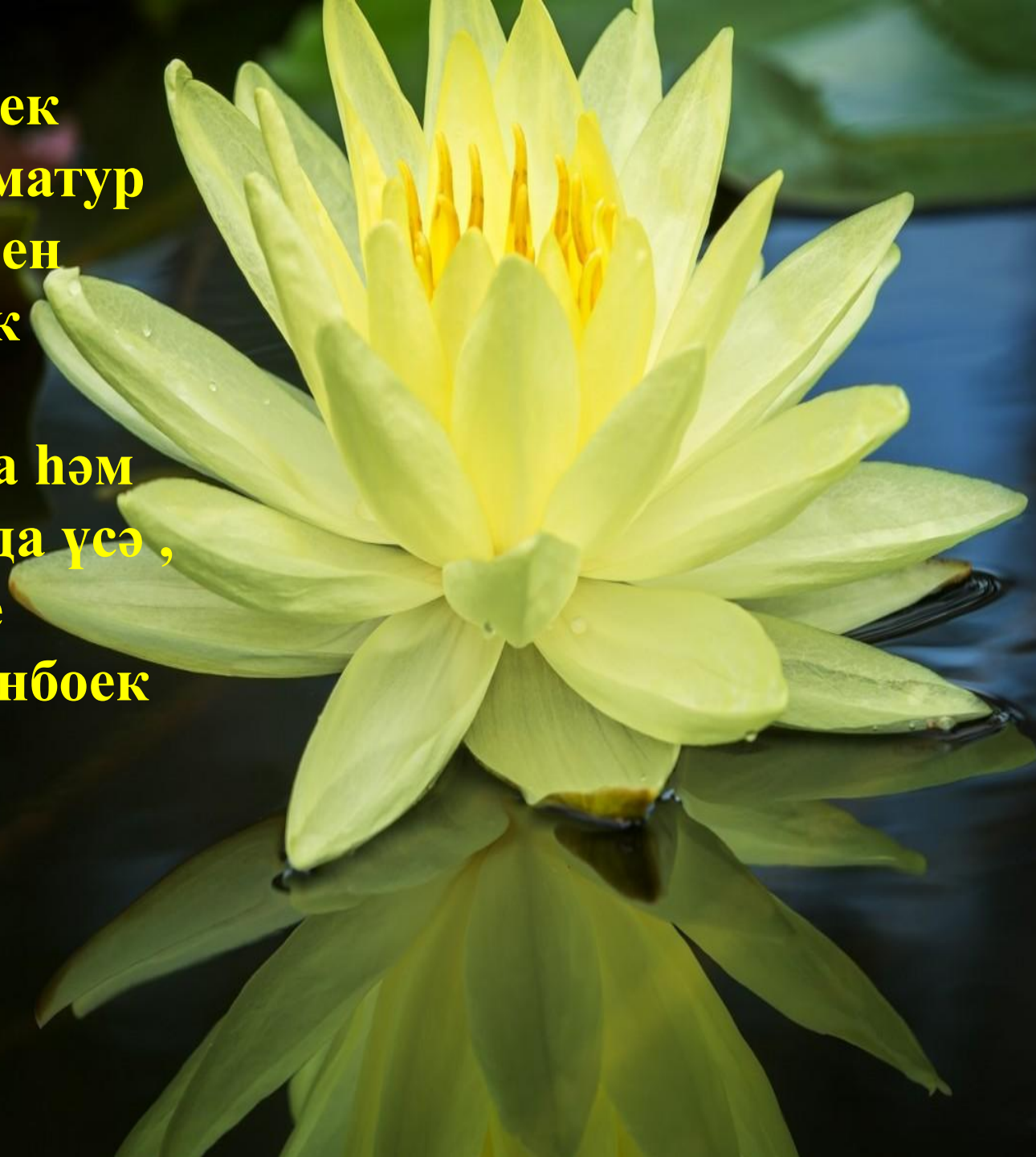




# *Ак Тонбоек*

Башкарды:  
Гилязова Л.А.

**Ак тонбоек  
чэчэгэ- ин матур  
чэчэклэренен  
берсе .Ябык  
торган,  
сулыкларда һәм  
сазлыкларда үсә ,  
ике өлөшлө  
үсемлек.Тонбоек  
Россиянен  
Кызыл  
китабына  
кертелгэн .**



**Иртэнге сэгаты 7 лэр тирэсендэ, су остенэ чыгып, чэчэк ата. Кояш баткач, ябылып, су астына китэ.**



**Кон болытлы булса, иртэнге сэгаты 9 да чэчэк ата. Шуна курэ, чэчэкне «кояш баласы» һәм «синоптик чэчэге» дип атыйлар.**



• Яфрагы калын, каты, диаметры 30 см .  
Чэчэге зур 6-12 см житэ, исе нечкэ һэм  
тэмле.

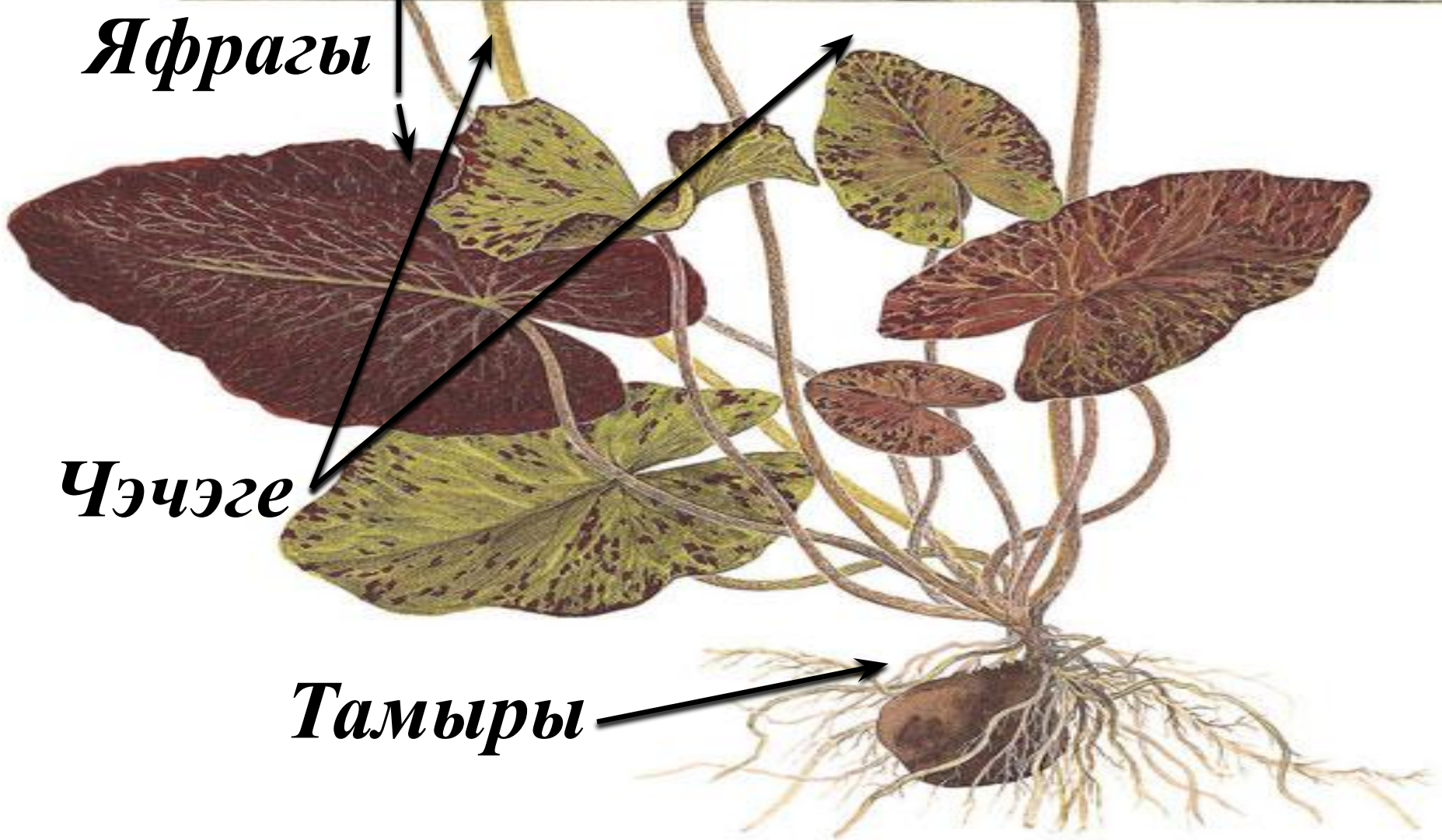


Яфрагы белэн чэчэге су остендэ йозеп  
усэ, тамыры 2-2.5 метрга кадэр су астына тошэ.  
Июньнэн сентябергэ кадэр чэчэк ата.

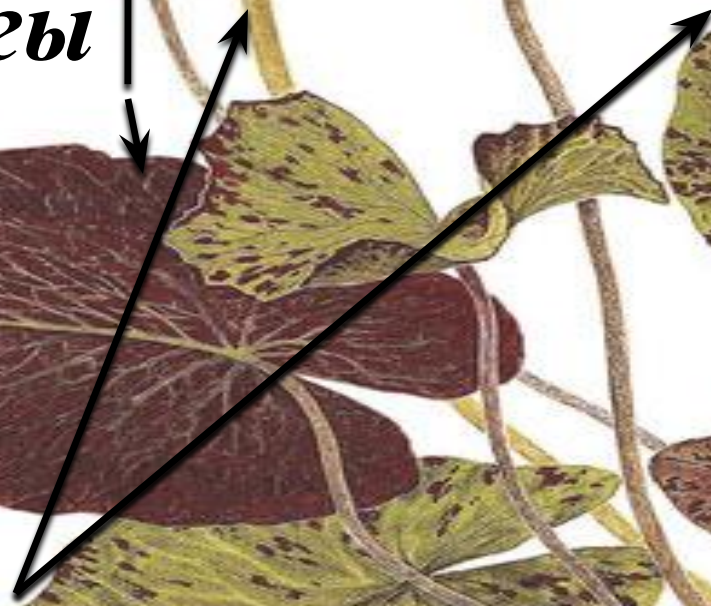




*Яфрагы*



*Чэчэгэ*



*Тамыры*





**КЫЗЫЛ ТОНБОЕК**



# Шэмэхэ тонбоек



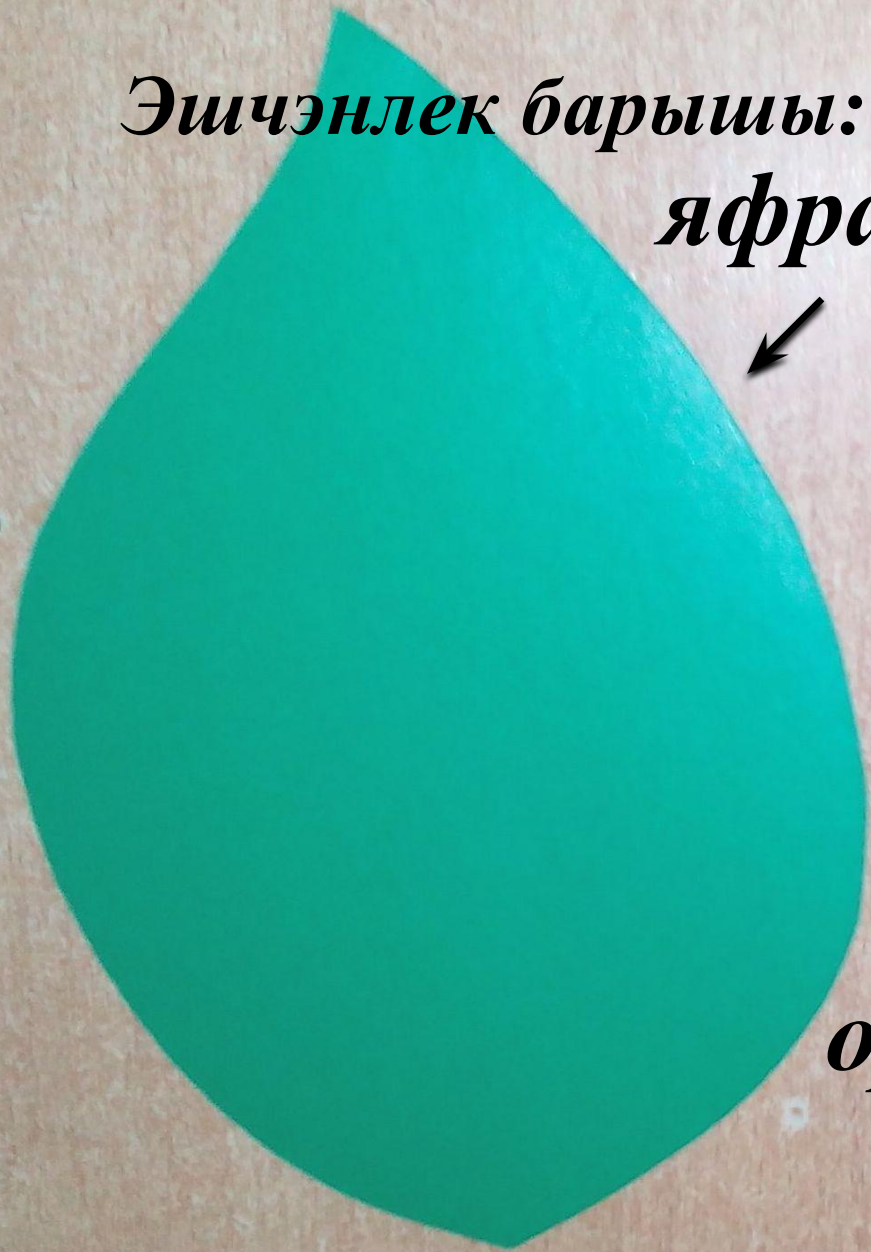


**КЫЗГЫЛТ ТОНБОЕК**

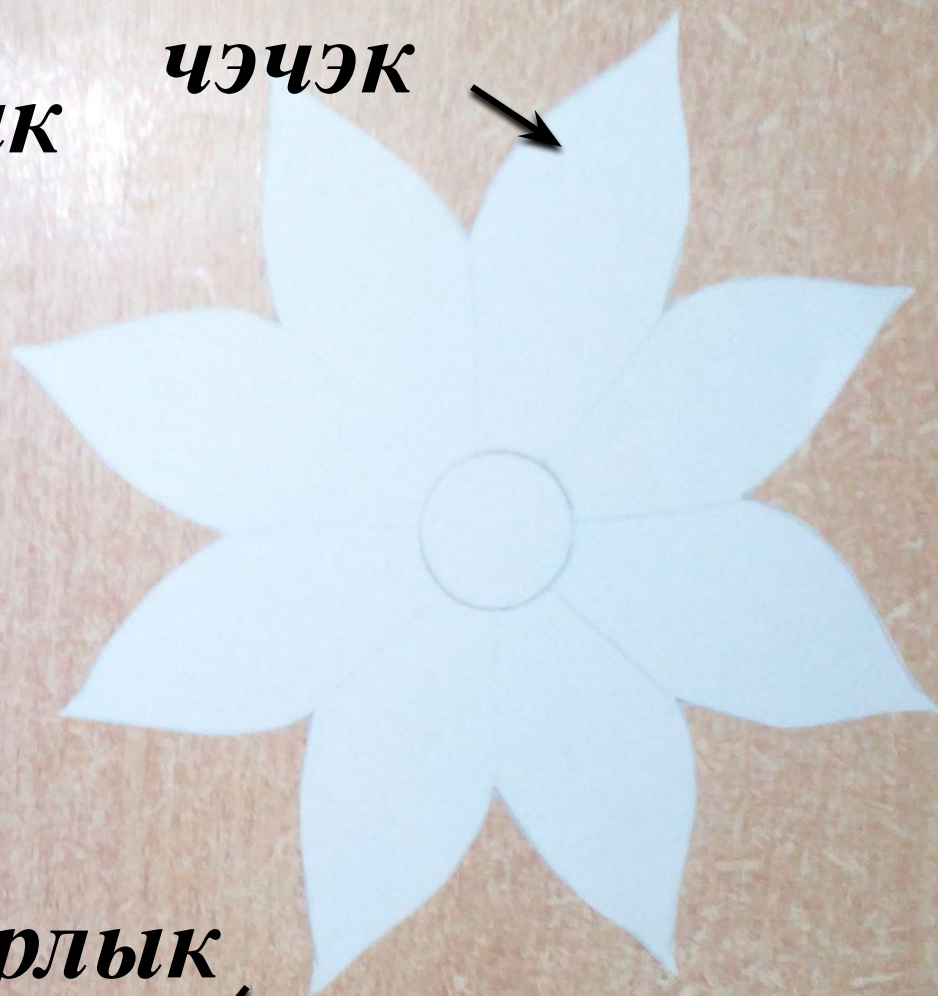


**Максат: балаларда кызыксыну хисе уятып, якын кешелэренэ-энисенэ , эбисенэ булэк ясыим дип дэрт уяту. ПВА клее белэн похтэ чиста эшлэргэ ойрэнуне дэвам иту. Кул р Яшел , сары, ак тослэрне кабатлау нэм ныгыту Эшне ясап бетермичэ ташламаска, эш нэтижэсеннэн канэгать булып калу. Сузлек запасын артырып, яна сузлэрне хэтердэ калдыру: «тонбоек», «орлык», «яфрак»**

*Эшчэнлек барышы:*  
*яфрак*



*чэчэк*



*орлык*





# Тонбоек чэчэгэн ПВА клее белэн



яшел яфракка

ябышты-  
рабыз



**Тонбоек  
чэчэгэ  
уртасына  
ПВА клее  
белэн  
сары орлык  
ябыштырабыз**





**НЭТИЖЭ: «АК ТОНБОЕК-  
ЭНИЕМЭ БУЛЭК!»**





Игътибарыгыз очен рэмэт!



