

**Работа создана учителем начальных классов  
МБОУ Сычёвской СОШ №1  
Горлачевой Анжеликой Владимировной**

**ВОЙДЁМ В  
ПРАВОСЛАВНЫЙ  
ХРАМ**

**ВОЙДЁМ В  
ПРАВОСЛАВНЫЙ  
ХРАМ**

# ПРАВОСЛАВНЫЙ ХРАМ

---



# ЧТО ТАКОЕ ХРАМ?

---

- Храм — это место, куда люди приходят молиться, то есть говорить с Богом или со святыми, изображенными на иконах.
- В храме священники совершают богослужения.
- В храме должна стоять тишина. Там ведут себя скромно и уважительно к жилищу Бога.
- **Каждое посещение храма для христианина — это праздник.**

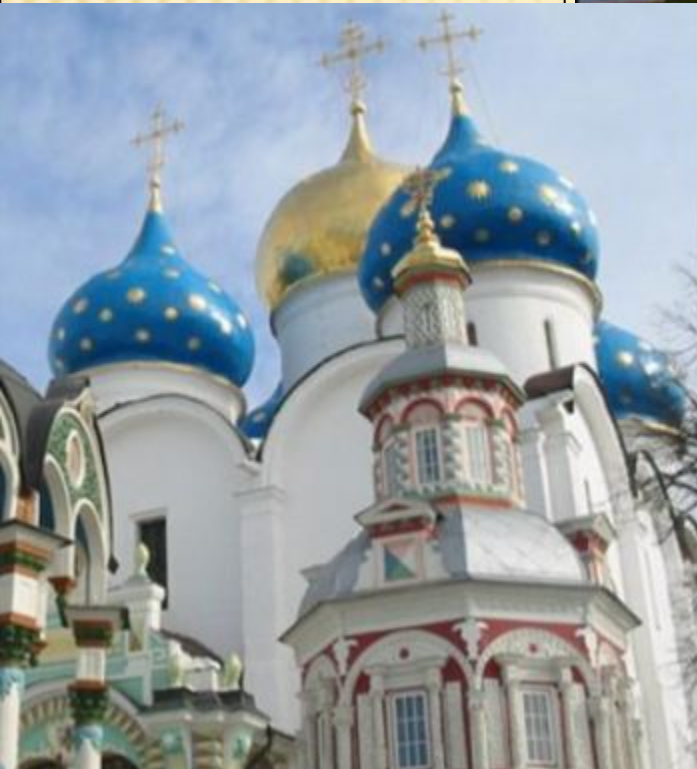


- Храм символизирует Небесный Град, **Царство Божие.**
- Храм строится так, чтобы лица молящихся были обращены на **ВОСТОК.**
- Каждая деталь храма имеет **СИМВОЛИЧЕСКИЙ**



Золотой купол с крестом символизирует **небесный свод** или **пламя горящей свечи**, которое связывает небо и землю.

# ПО ЦВЕТУ КУПОЛА МОЖНО ОПРЕДЕЛИТЬ, КОМУ ПОСВЯЩЕН ХРАМ



# ХРАМ В ФОРМЕ КРЕСТА



- Эта форма храма указывает, что в основании Церкви лежит Крест Христов, через который верующие получили вечное спасение.





## ***ХРАМ В ФОРМЕ КРУГА***

**КАК КРУГ НЕ ИМЕЕТ  
НАЧАЛА И КОНЦА,  
ТАК И ЦЕРКОВЬ  
ХРИСТОВА БУДЕТ  
СУЩЕСТВОВАТЬ  
ВЕЧНО.**

# **ХРАМ В ФОРМЕ ВОСЬМИКОНЕЧНОЙ ЗВЕЗДЫ**



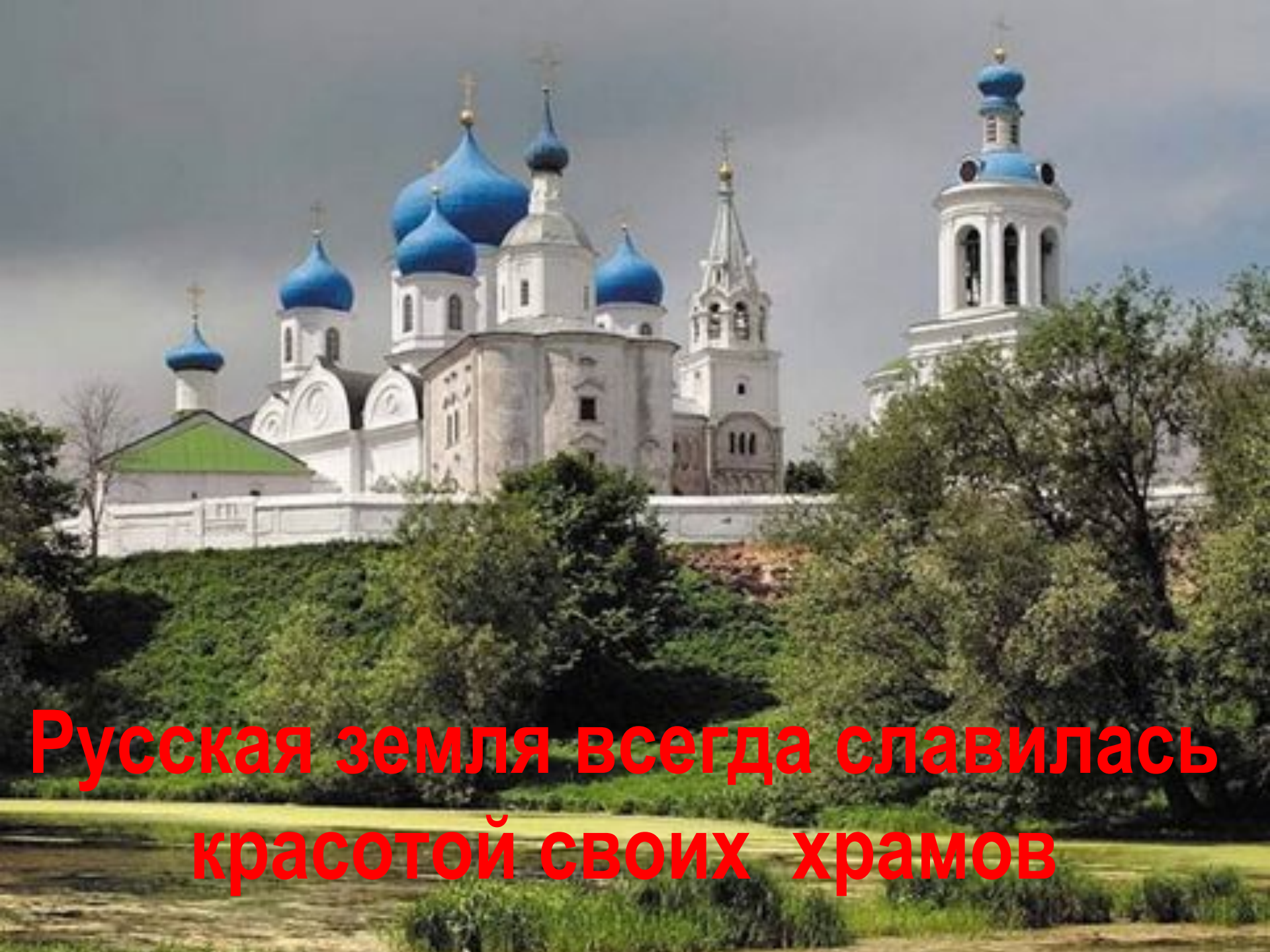
- Такой храм напоминает **вифлеемскую звезду** и символизирует Церковь как **путеводную звезду**, освещающую людям путь к вечной жизни.

# ХРАМ В ФОРМЕ КОРАБЛЯ

## (КОВЧЕГА)

Мир - житейское море, а церковь - **корабль**, на котором можно переплыть это море и достигнуть тихой пристани — Царства Небесного.



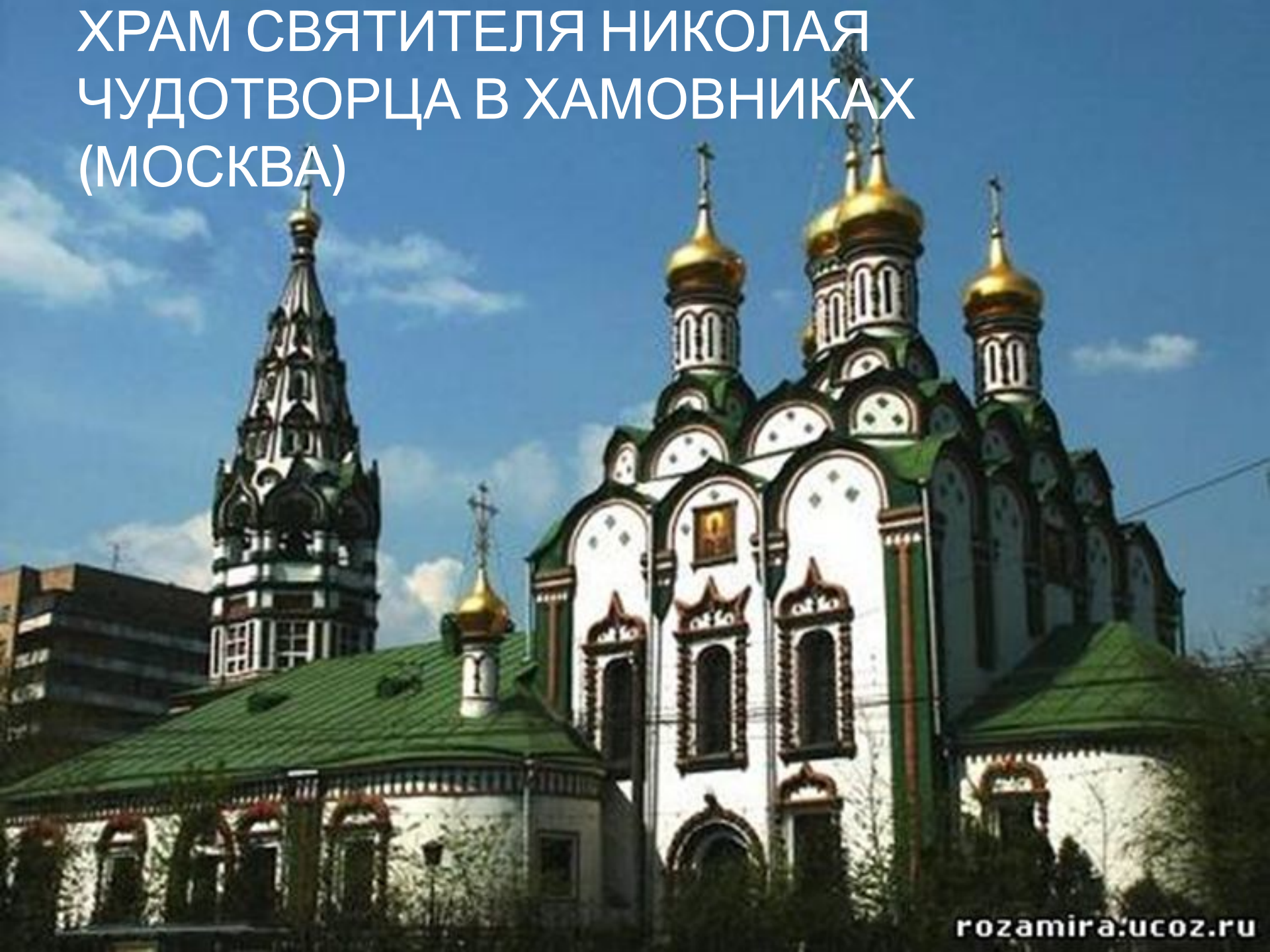


**Русская земля всегда славилась  
красотой своих храмов**

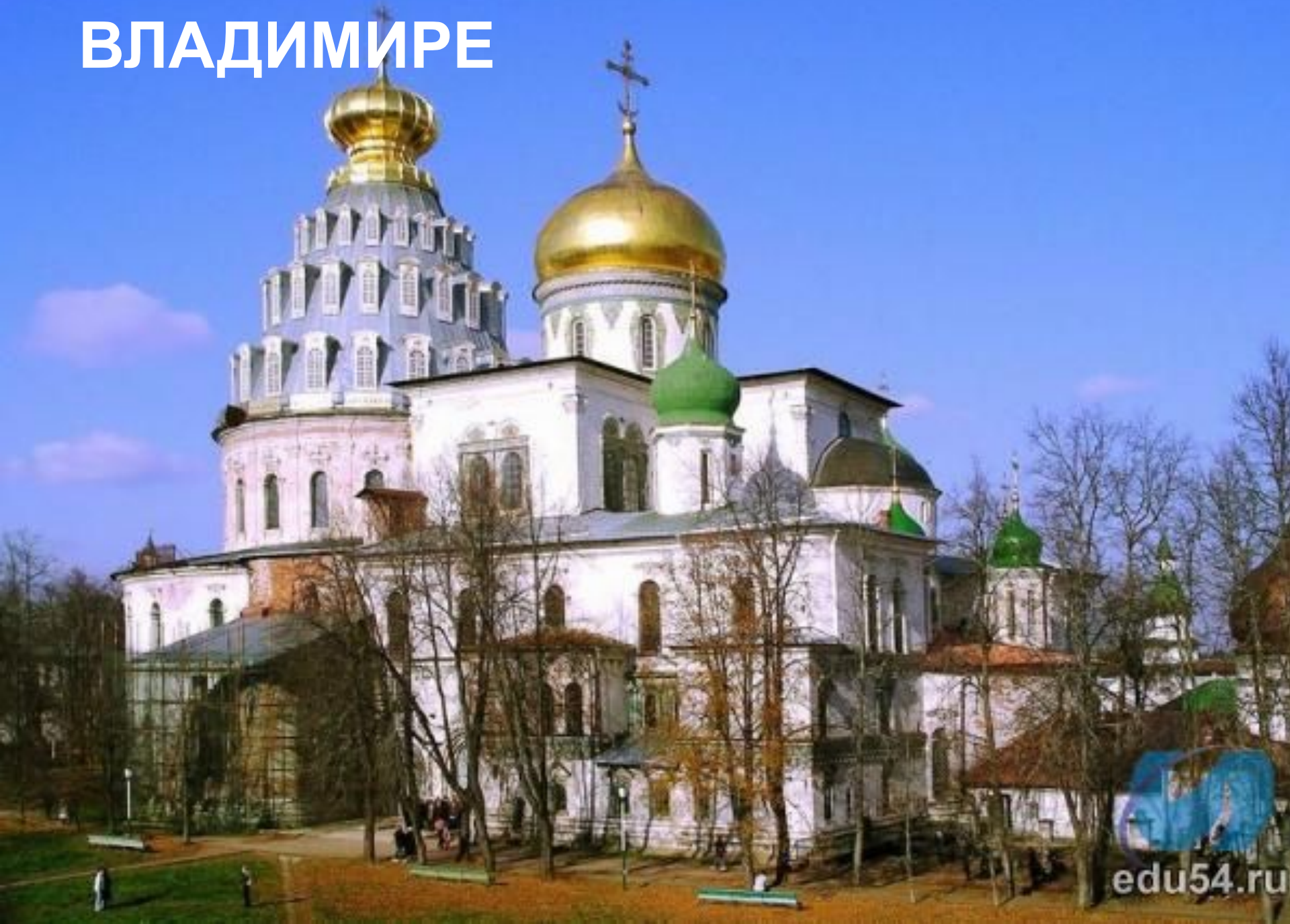
# ПРЕОБРАЖЕНСКАЯ ЦЕРКОВЬ В КИЖАХ



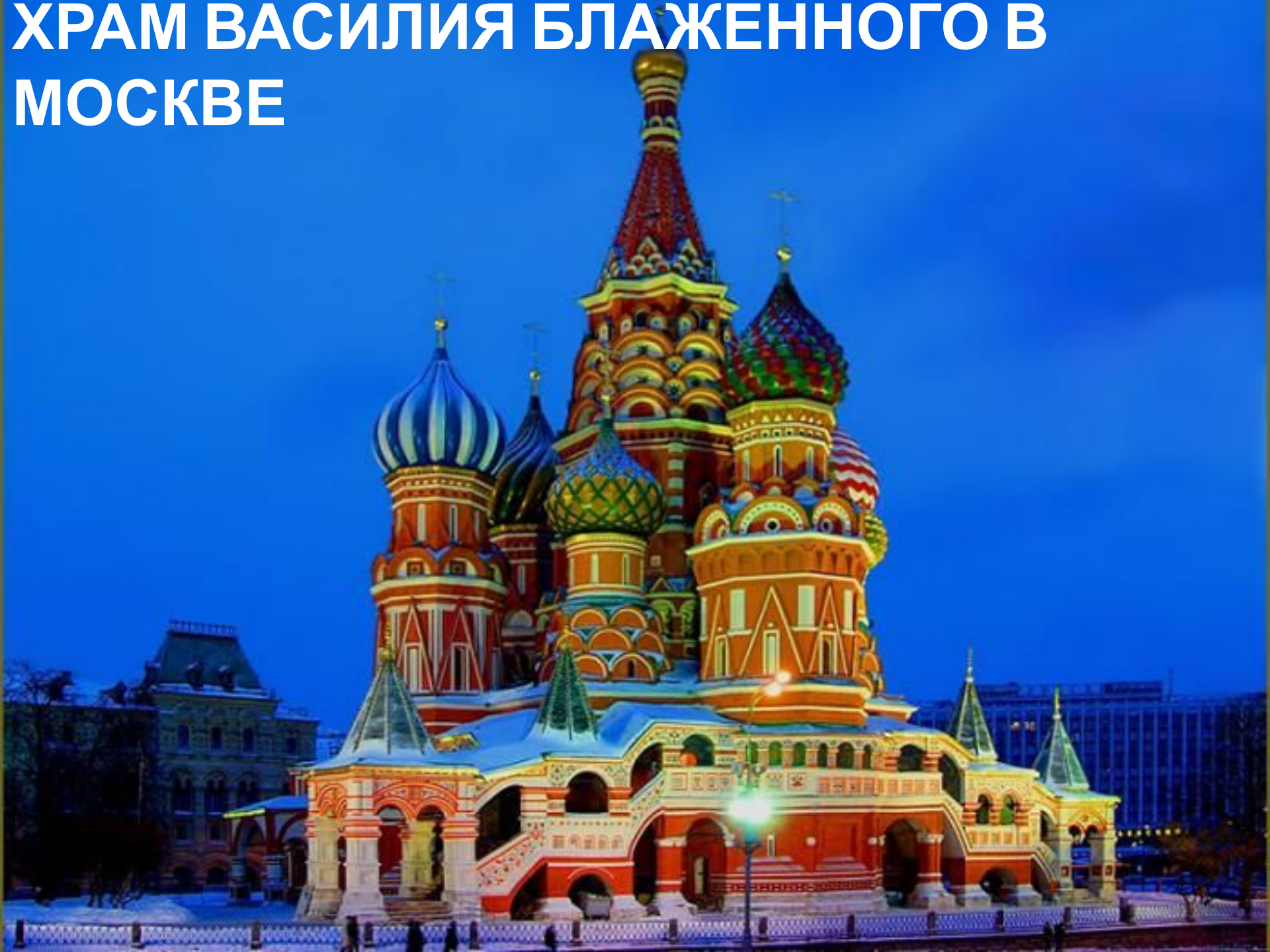
# ХРАМ СВЯТИТЕЛЯ НИКОЛАЯ ЧУДОТВОРЦА В ХАМОВНИКАХ (МОСКВА)



# УСПЕНСКИЙ СОБОР ВО ВЛАДИМИРЕ



# ХРАМ ВАСИЛИЯ БЛАЖЕННОГО В МОСКВЕ





# ПАМЯТКА МАЛЬЧИКУ

---

**Прежде чем зайти в собор,  
Головной сними убор,  
Злые мысли отгони:  
Не нужны тебе они...**

# ПАМЯТКА ДЕВОЧКЕ

---

**Скромную надень одежду,  
В брюках в храм идёт невежда,  
Голову платком покрой  
И тихонько в храме стой.**



# УСТРОЙСТВО ХРАМА



Самая главная часть храма **алтарь**.

Слово "**алтарь**" значит **возвышенный жертвенник**.

**Алтарь** - место сугубого пребывания господи Иисуса Христа

# ПАПЕРТЬ

---

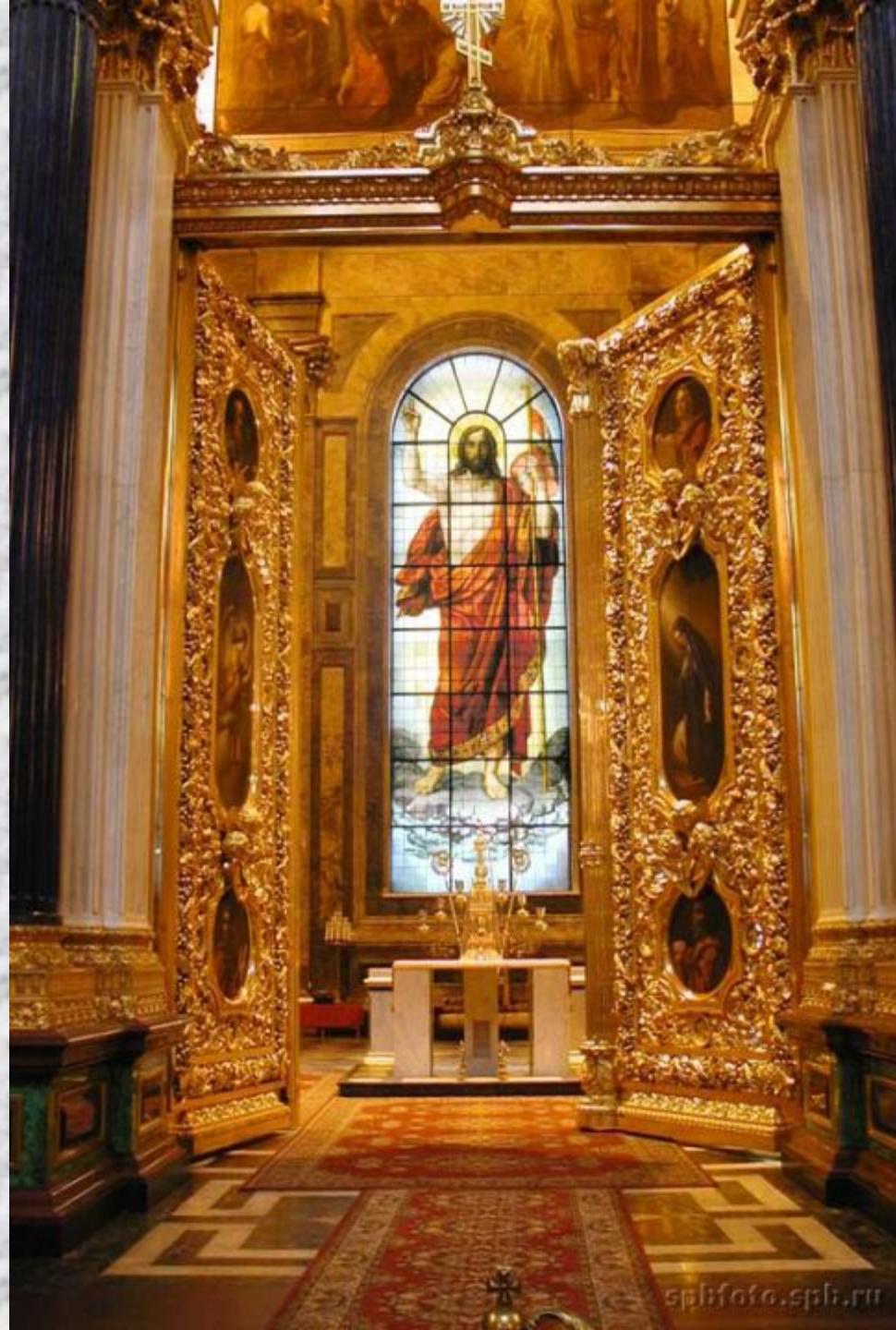


# ПРИТВОР



# Алтарь

- Алтарь — основная святыня храма, символически изображает «селение Божие».
- Алтарь находится на восточной стороне храма.
- Слово «алтарь» (лат. - alta aru) означает «высокий жертвенник».





# ПРЕСТОЛ

САМОЕ ВАЖНОЕ МЕСТО В АЛТАРЕ - ПРЕСТОЛ - СТОЛ, УКРАШЕННЫЙ ПОЛОТНОМ И ПАРЧОЙ. В ПРЕСТОЛ КЛАДЕТСЯ ЧАСТИЦА СВЯТЫХ МОЩЕЙ.

- Здесь совершается **Евхаристия** – главное христианское таинство.
- Считается, что на престоле невидимо присутствует сам **Христос**.

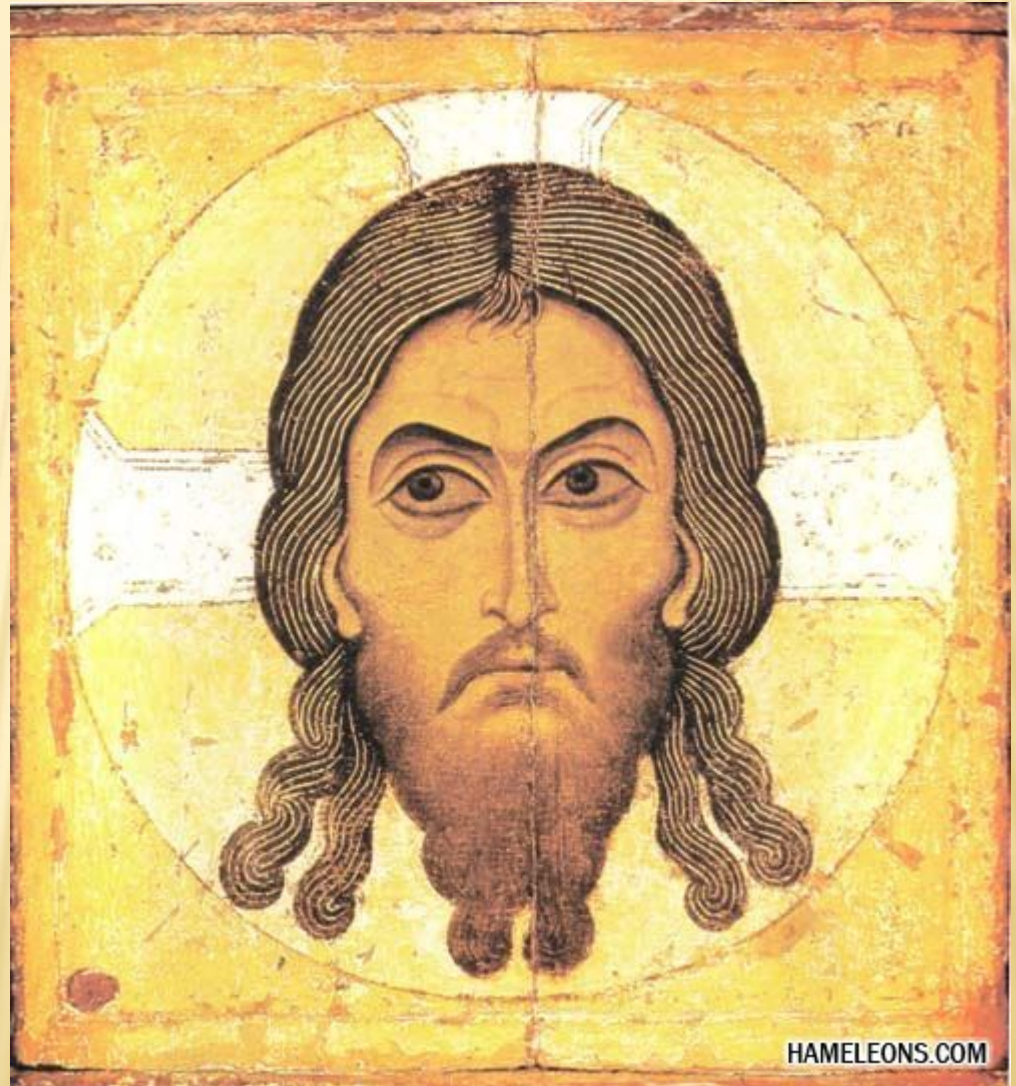
# СВЕЧА

---





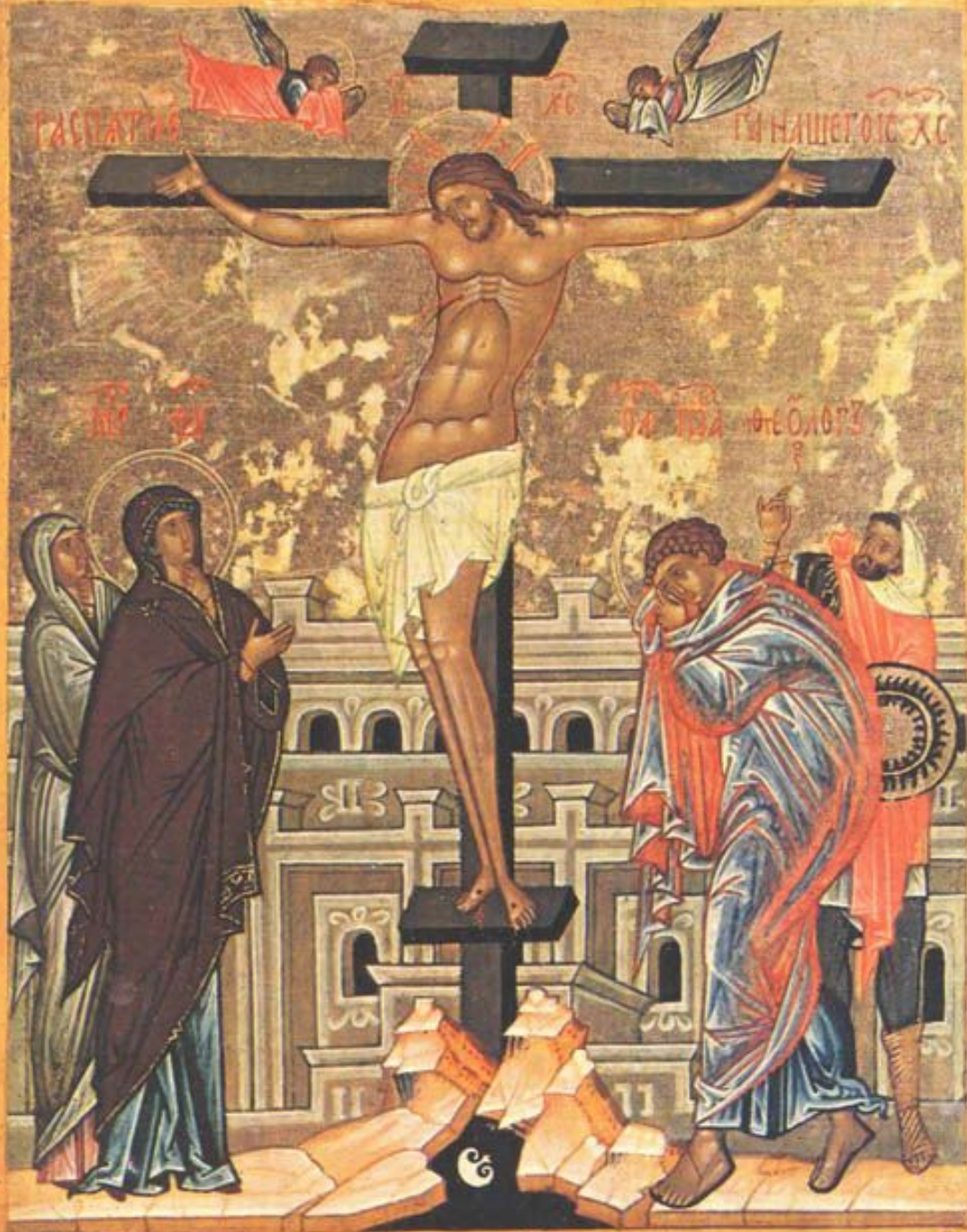
# ИКОНА





# ИКОНОСТАС





НГМ ИИИИ  
3335 3094

СЛАВНОЕ ОУ ПРА

ОУ ПРАВИТЕ КРА ХРТА

М. А.

К. К.





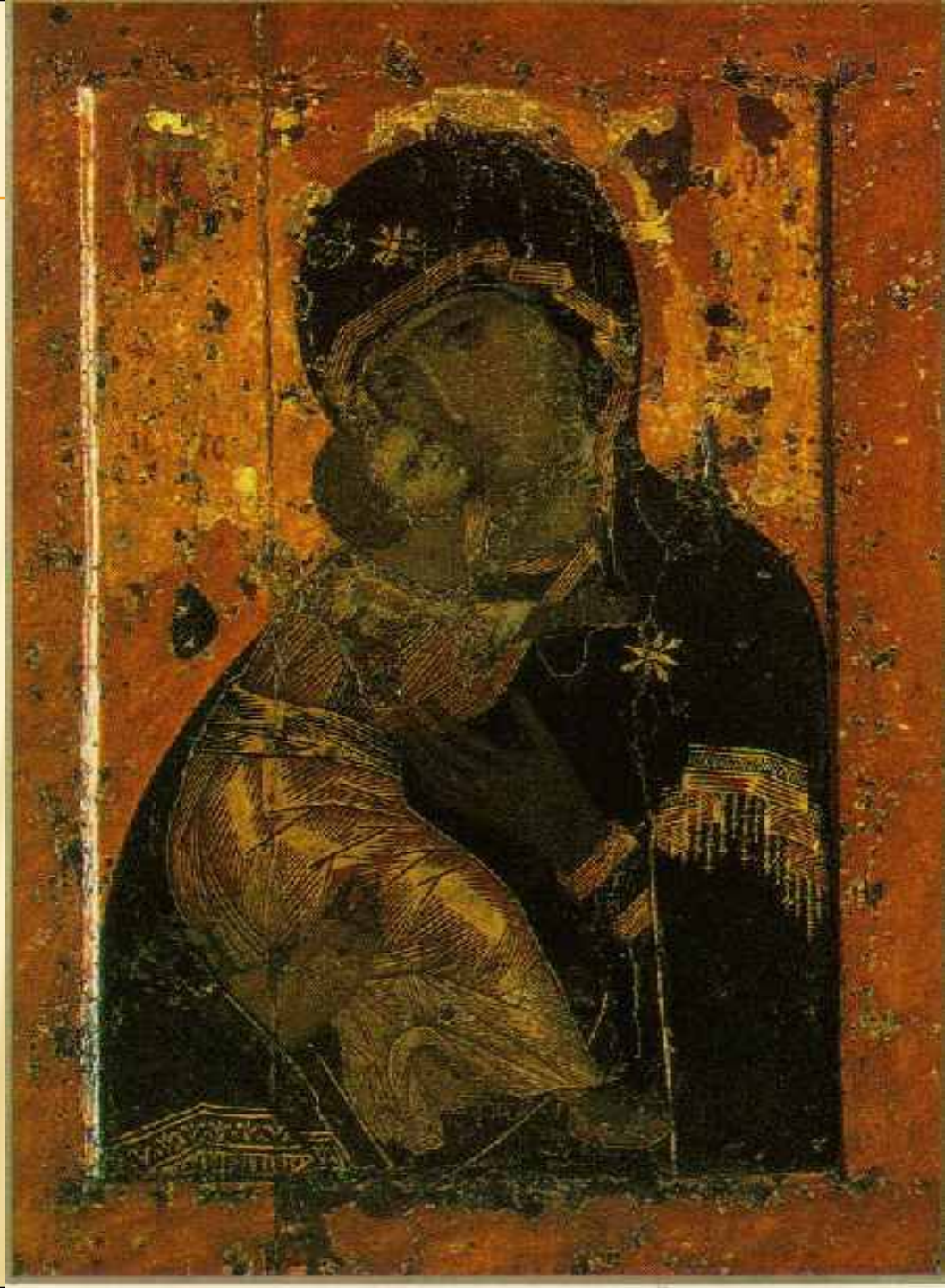
ВОЗНЕСЕНІЕ

ГДНЕ



---

ВЛАДИМИРСКАЯ  
ИКОНА  
БОЖИЕЙ  
МАТЕРИ





КАЗАНСКАЯ  
ИКОНА  
БОЖИЕЙ  
МАТЕРИ



4 БУКВА – ПЕРВАЯ БУКВА ОТ САМОГО  
БЛИЗКОГО, ЛЮБИМОГО И РОДНОГО НАМ  
СЛОВА (ЧЕЛОВЕКА)

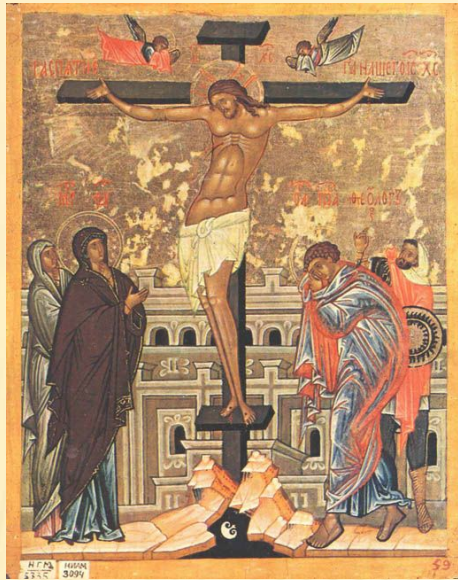
2 БУКВА – «РЫЧАЩАЯ БУКВА»

3 БУКВА – ПОСЛЕДНЯЯ БУКВА ТОГО  
ПРЕДМЕТА, С КОТОРОГО НАЧИНАЕТСЯ  
ИЗУЧЕНИЕ БУКВ,

1 БУКВА – «СХОЖА С ПЕРВОЙ БУКВОЙ В  
СЛОВЕ «ХЛЕБ»»

---

**XPAM**



# ЗАКОНЧИ ПРЕДЛОЖЕНИЯ

---

- Я знаю \_\_\_\_\_
- Я узнал(а) \_\_\_\_\_
- Я хочу узнать \_\_\_\_\_
- Я был(а) удивлен тем, что \_\_\_\_\_
- Я хочу рассказать родителям \_\_\_\_\_
- Для меня храм-это \_\_\_\_\_

## ДОМАШНЕЕ ЗАДАНИЕ:

- Учебник с 68-77, рассмотреть картинки, ответить на вопросы
- По желанию: найти в интернете фотографии христианских храмов и монастырей или нарисовать рисунок по теме урока.



# В ДОБРЫЙ ПУТЬ!

---

