

**Мир вокруг
нас**

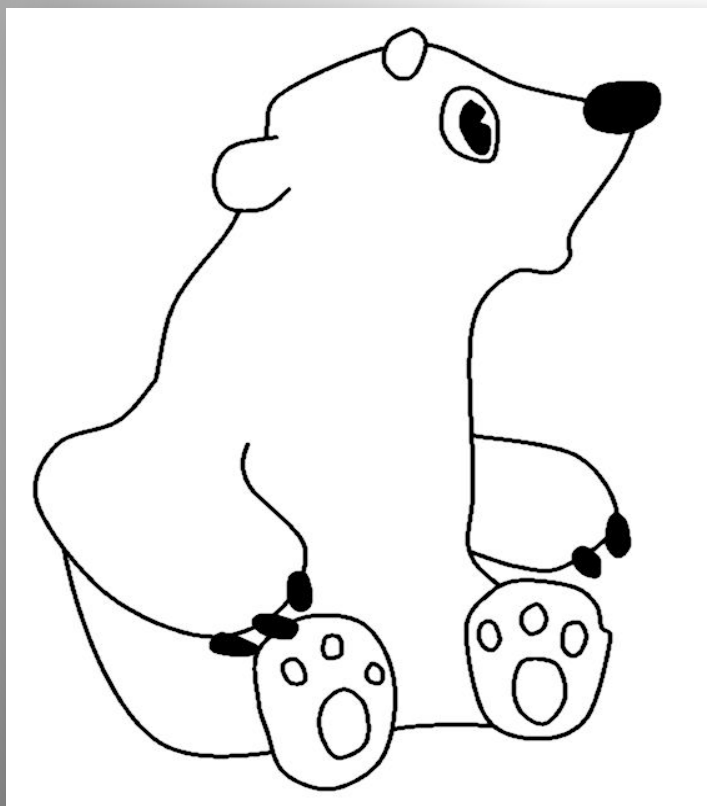


**Где живут
белые медведи**

**Среди снегов и льда не голодает,
За рыбой в холодную воду
ныряет,
Густая белая шерсть его спасает,
От морозов согревает.**



Ребята! Помните, на один из наших уроков приходил Винни-Пух? Сегодня к нам на урок пришел ещё один медвежонок. Как зовут этого медвежонка? Он приглашает нас к себе в гости!





Вчера я рассматривал альбом с фотографиями, сделанными в зоопарке. На одной фотографии был белый медведь в вольере с бассейном. И я задумался: где живут белые медведи? Где их родина? Может быть, вы знаете, ребята?



**Предлагаю отправиться
в путешествие, чтобы
точно узнать, где живут
белые медведи.
Но к путешествию надо
подготовиться, прежде
всего необходимо изучить
свой маршрут. Займемся
этим.**





Какие предметы нам пригодятся в путешествии?



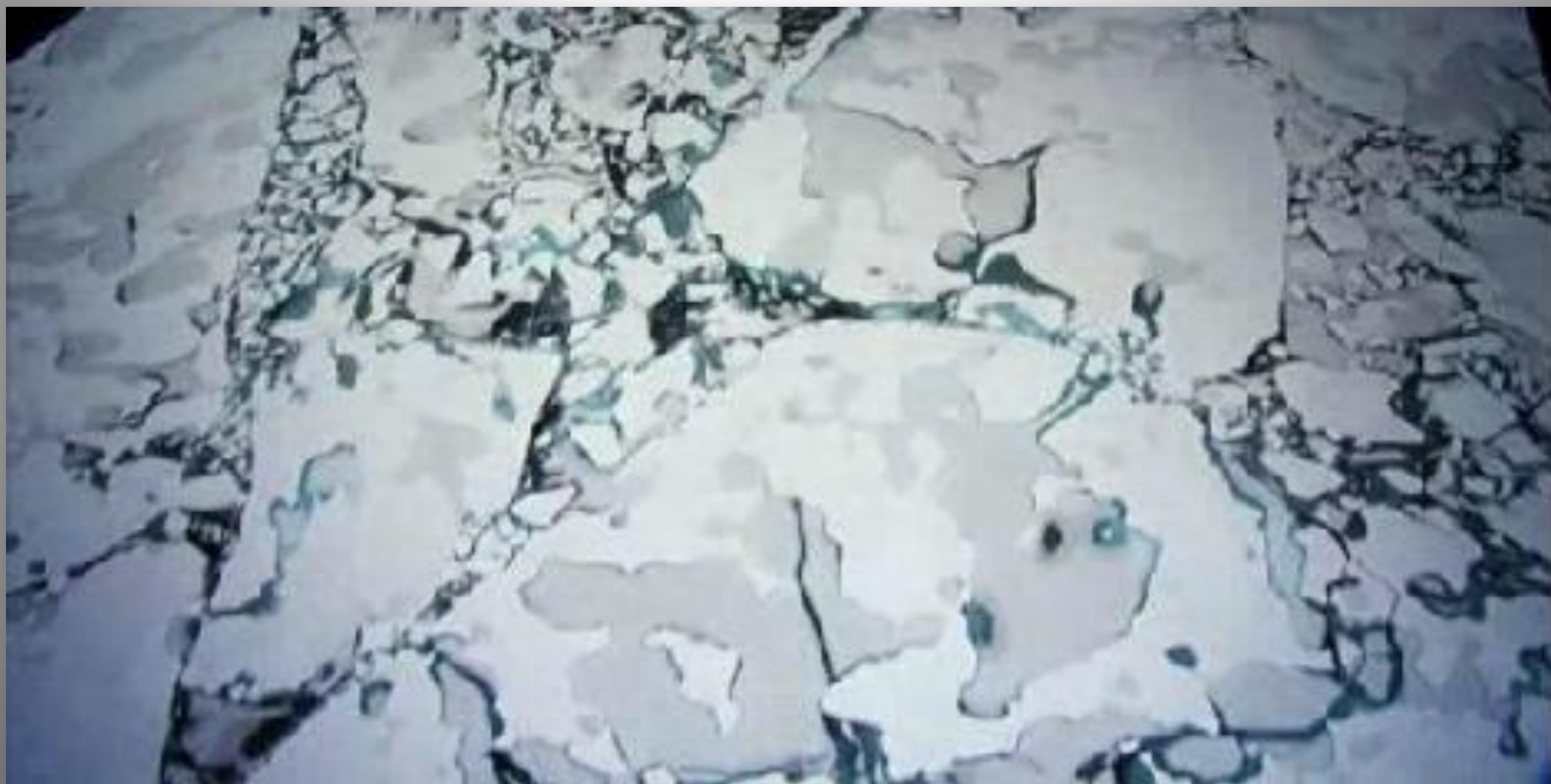
СЕВЕРНЫЙ ПОЛЮС



ЮЖНЫЙ ПОЛЮС

На Земле есть
очень холодные
районы – Арктика и
Антарктида.

Большая часть Северного Ледовитого океана постоянно покрыта льдом и снегом. В этом районе Земли расположен *Северный полюс*.



Аляска (США)

Россия

Северный Ледовитый океан

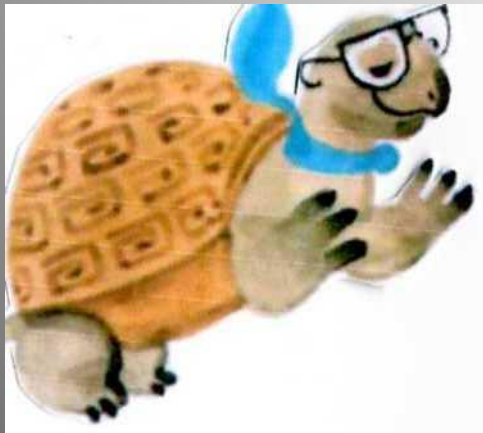


Северный полюс

Гренландия

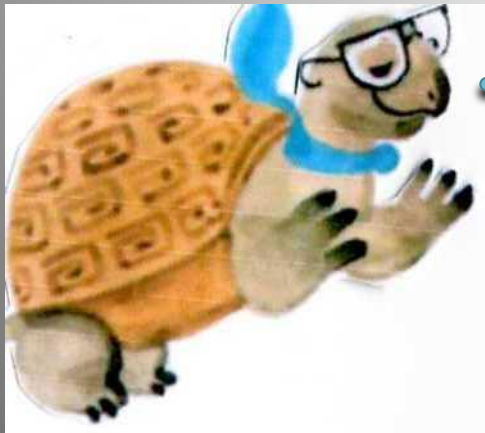


**Острова Северного Ледовитого океана – Арктика.
Эта территория отличается своеобразной погодой.
Здесь долгая зима и очень короткое лето с белыми ночами,
когда солнце почти не уходит с неба. Снег лежит почти круглый год.
С середины октября до конца февраля здесь царит долгая
полярная ночь, когда солнца не видно. Температура в это
время может опускаться до – 60 градусов.**





Несмотря на то, что в Арктике очень холодно, там можно встретить некоторых животных.



белый
медведь



Белый медведь — один из самых крупных наземных хищников.

Его длина достигает 3 м, масса до 1000 кг.

Белые медведи нигде, кроме Арктики, не живут. По-гречески «арктус» - медведь. Предполагают, что название этого района Земли связано с обитающими здесь белыми медведями. Всю жизнь они проводят во льдах и в воде. Белый медведь может долго плыть со скоростью 4-5 километров в час, хорошо ныряет и может провести под водой несколько минут. Питается он тюленями, рыбой и птицами. Когда приходит пора обзаводиться потомством, медведица забирается в снежную пещеру. Детёныши, только что родившиеся у медведицы, по размеру похожи на новорождённого котёнка. Пока медвежата не подрастут, медведица не выходит из снежной берлоги. В отличие от бурого медведя, белые медведи в спячку не впадают. Медведь занесён

в Красн



морж



Живёт в Арктике морж. Этот великан не боится медведей. Хотя у моржа острые могучие клыки, сам по себе он безобидный. Клыки ему нужны для того, чтобы выкапывать их ила раковины и съесть их содержимое.





ТЮЛЕНЬ



Ещё один обитатель Арктики – тюлень. Он питается рыбой. Тюлень прекрасно плавает и ныряет. Вместо ног у него ласты. Тюлень может долго находиться под водой, но ему обязательно нужен воздух, поэтому время от времени он выныривает на поверхность, чтобы набрать воздуха. Когда зимой поверхность воды замерзает, животное головой

пробивает лёд, чтобы не задыхаться. После лунок тюленей и.



поморник



**А что же помогает зверям и птицам
Арктики выжить в таких суровых
условиях?**



Животные Арктики имеют большой подкожный жировой слой, густой мех или пух.



СЕВЕРНЫЙ ПОЛЮС

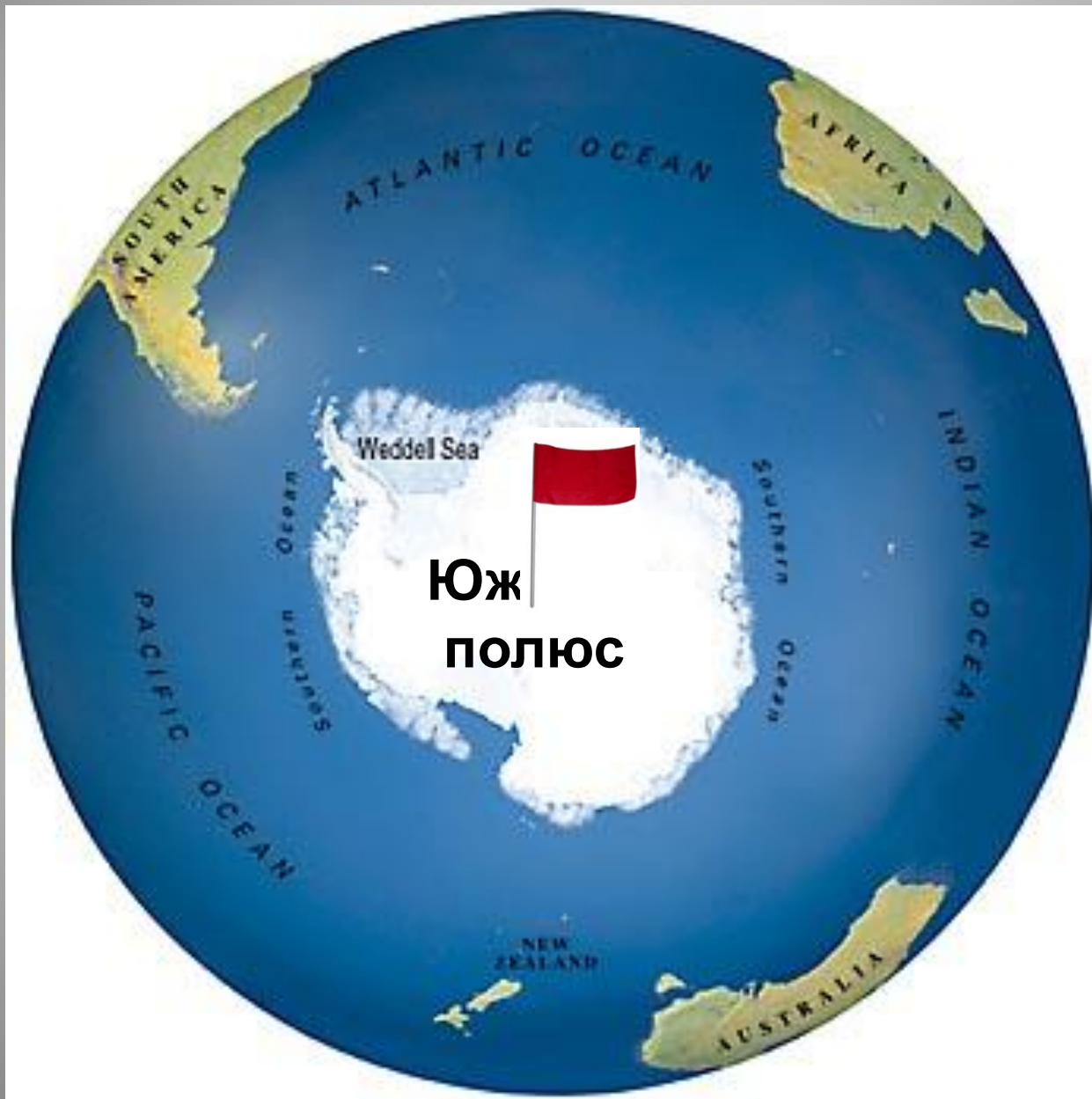


ЮЖНЫЙ ПОЛЮС

На Земле есть
очень холодные
районы – Арктика и
Антарктида.

Антарктида – огромный участок суши, покрытый толстым слоем льда. В этом районе Земли расположен **Южный полюс**.





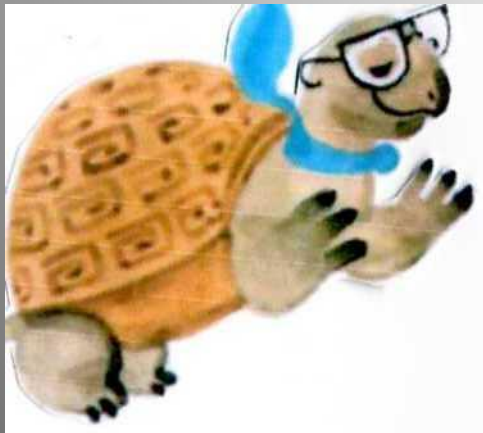
Юж
ПОЛЮС

Антарктида лежит на крайнем юге земного шара.

Весь год её земля покрыта снегом.

В Антарктиде находится не только Южный полюс Земли, но и полюс холода. Зимой температура опускается до – 80 градусов.

Лето здесь холоднее нашей зимы.





**В черных фраках,
В белых майках круглый год
Ходит этот удивительный народ.**



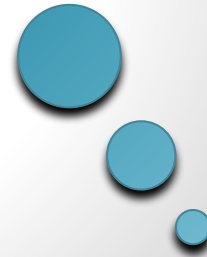


ПИНГВИНЫ



Пингвины – коренные жители Антарктиды.

Вы помните, что эта птица не умеет летать, зато хорошо плавает. Пингвины питаются рыбой. Самка пингвина откладывает всего одно яйцо. У пингвинов нет гнёзд. Их не из него сделать в Антарктиде, поэтому своё единственное яйцо самка пингвина кладёт на свои лапы, а сверху накрывает своим телом. Так яйцо находится в тепле. Пингвины не высидывают своих птенцов, а «выстаивают». Пока мама-пингвиниха «выстаивает» яйцо, пищу её добывает и приносит папа-пингвин.





альбатрос



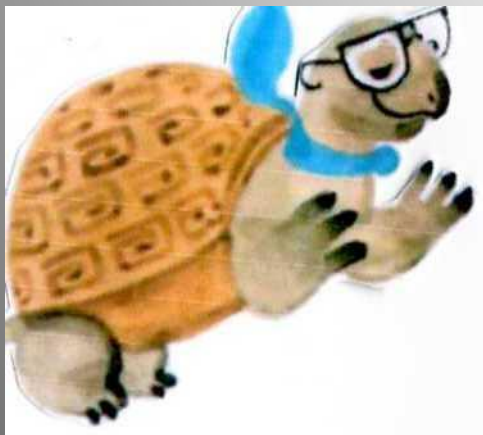
морской
леопард



ледяная
рыба



**Подумайте,
охотятся ли белые
медведи на
пингвинов?**



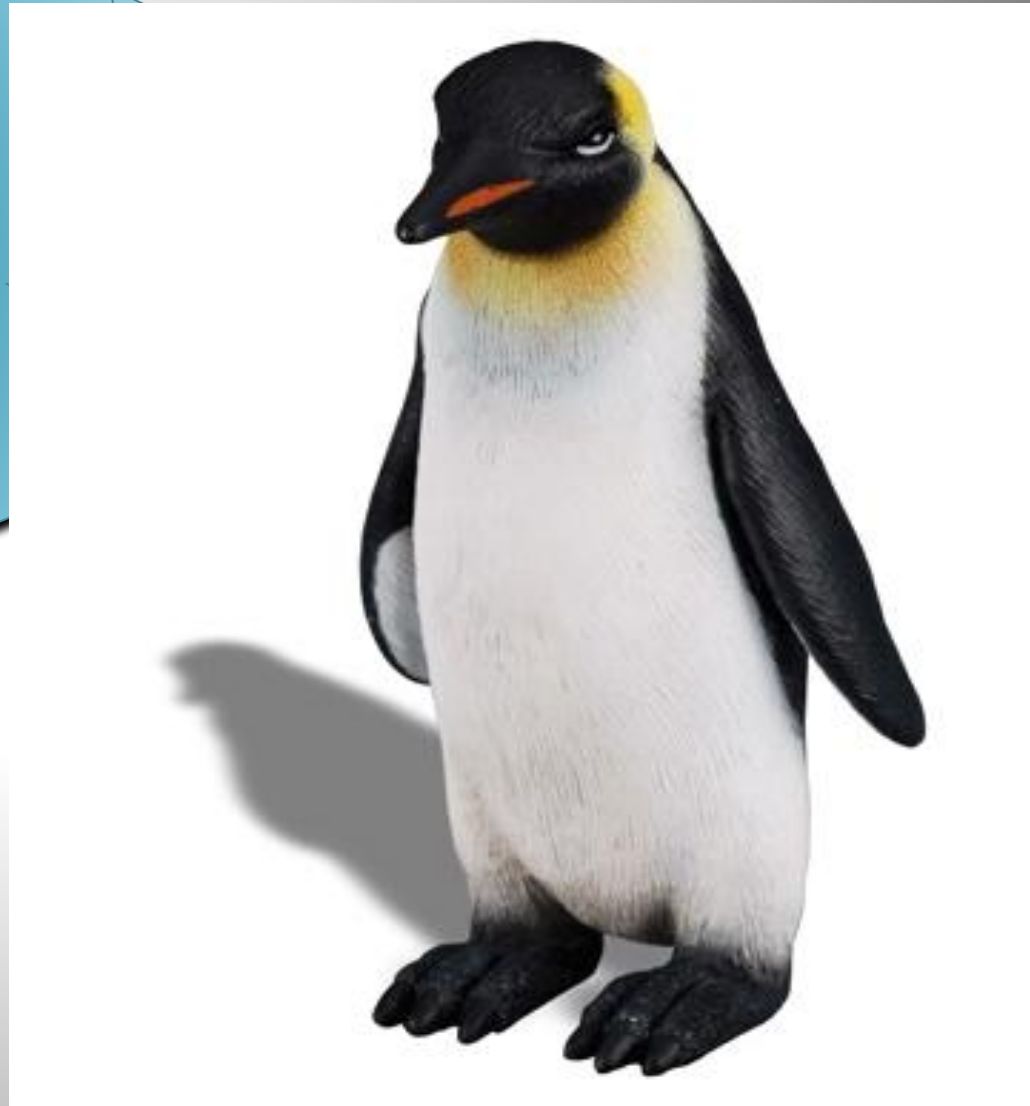
Белые медведи не охотятся на пингвинов, потому что эти животные живут в разных районах Земли.



Ребята! Я нарисовал картинку, которую назвал «Северный полюс». Я всё правильно сделал?



**В Антарктиде снег и лед,
Гололед и иней.
Несмотря на то, живет
Там народ пингвиний.
Замечательный народ
Устали не знает —
Дружно фраки каждый
день
В проруби стирает.**



М О Л О Д Ц Ы !



<http://i91.beon.ru/89/1/10189/12/212012/0.jpeg>
http://dic.academic.ru/pictures/enc_colier/1559_079.jpg
<http://kraeved-nao.narod.ru/redbook/medved.gif>
http://www.ljplus.ru/img/p/a/pasiki/pingi_17.jpg
http://images.astronet.ru/pubd/2006/11/12/0001217647/antarctica_radarsat.jpg
http://www.klopp.ru/uploads/posts/2007-10/thumbs/1192478585_1.jpg
http://namonitore.ru/uploads/catalog/animals_mix/morzh_1280.jpg
http://loveanimals.do.am/_ph/1/819053425.jpg
http://www.detmoda.ru/upload/by_a/FH11-1.jpg
<http://www.vokrugsveta.ru/img/cmn/2006/10/18/004.jpg>
<http://vokrugskazki.narod.ru/Medvedskaz/medvedi/umka.files/image010.jpg>
http://upload.wikimedia.org/wikipedia/commons/thumb/c/c3/Ursus_maritinus.jpg

Автор презентации – Котова Ирина

kotrish@yandex.ru

Вы скачали эту презентацию на сайте - viki.rdf.ru