

ВАЖНЫЕ ОРГАНЫ ЧЕЛОВЕКА.

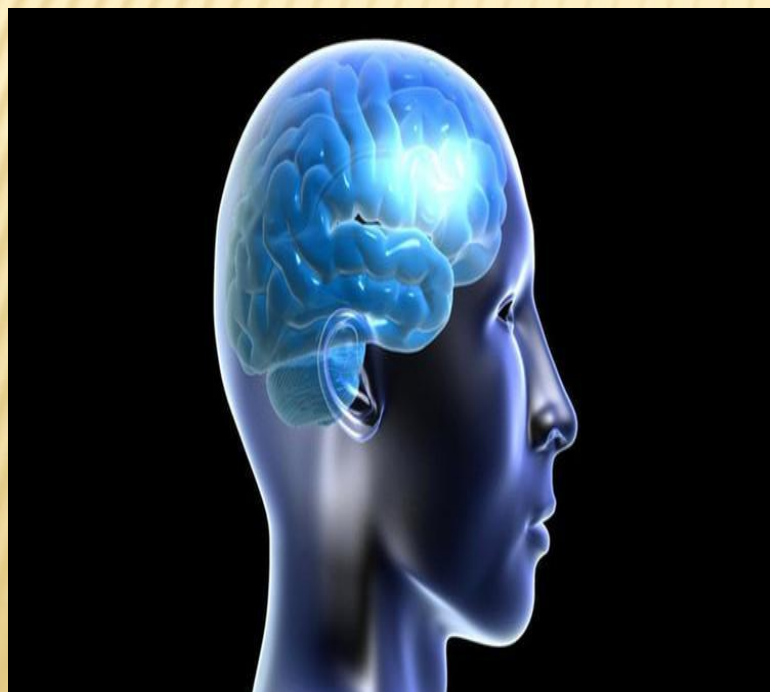
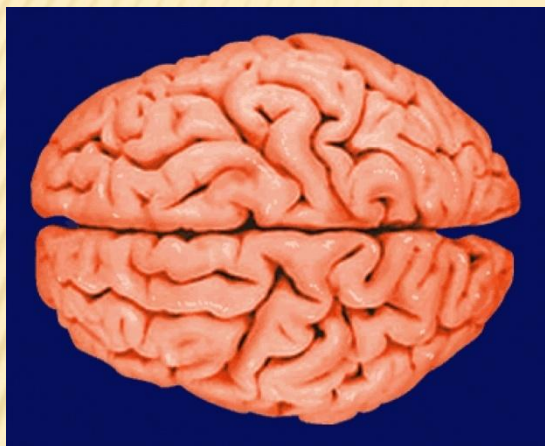
Части тела



Органы



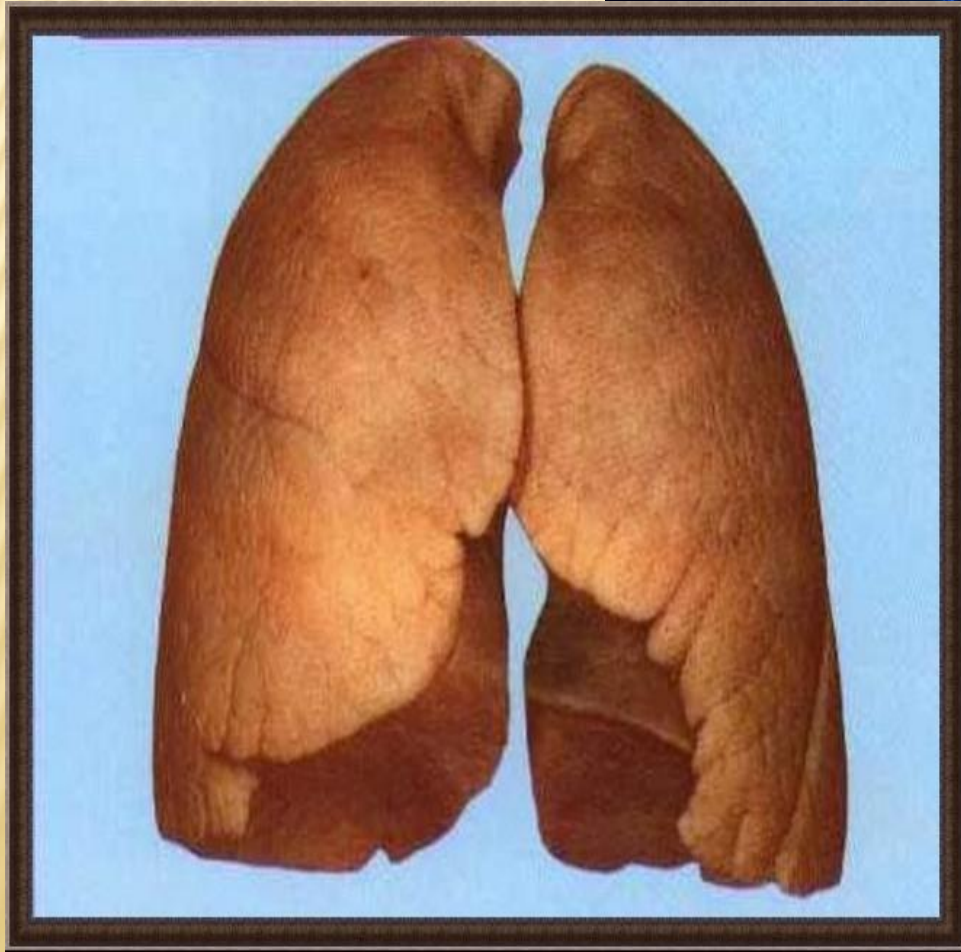
МОЗГ ЧЕЛОВЕКА



НЕЙРОНЫ.

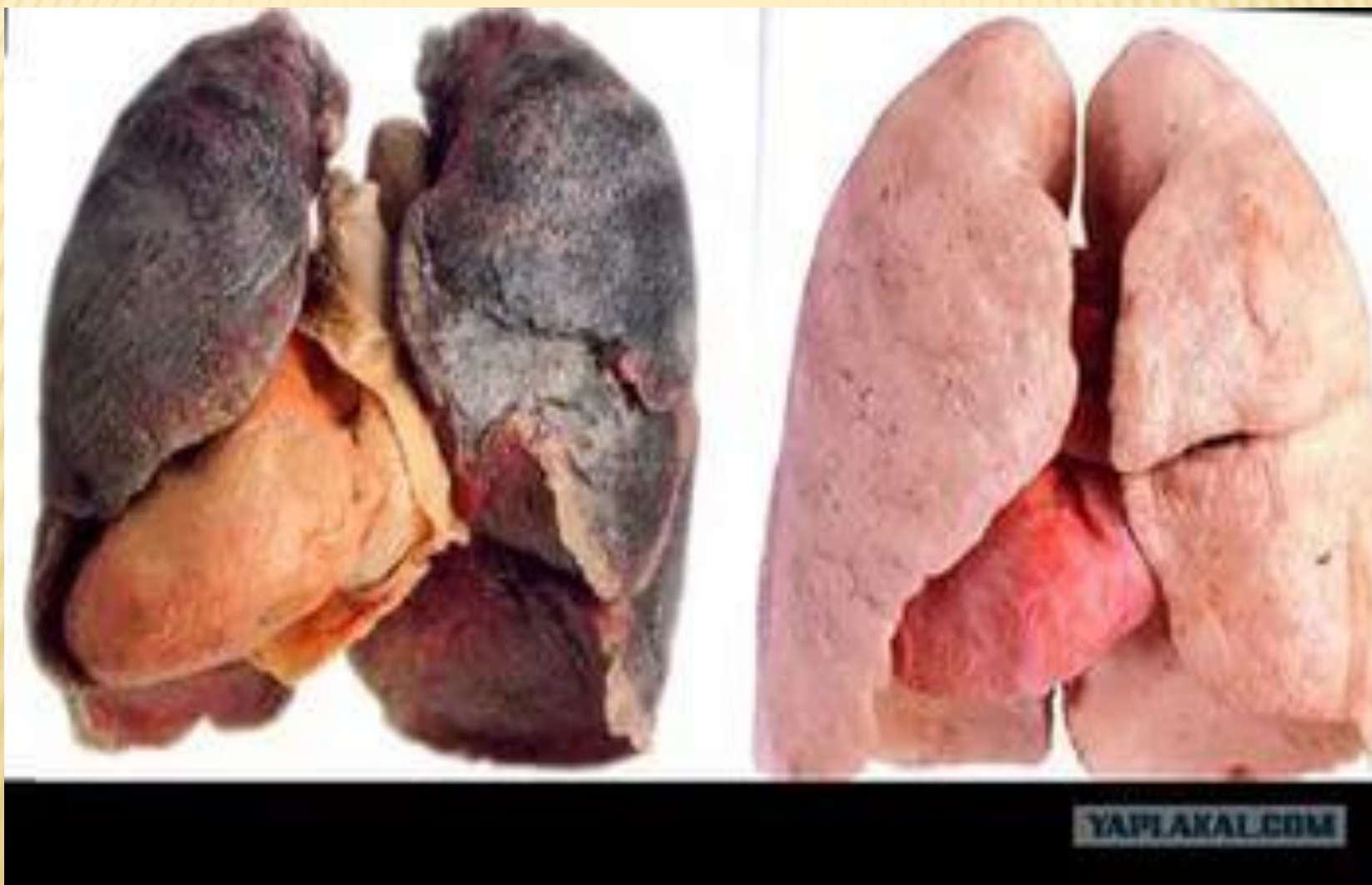


ЛЕГКИЕ.

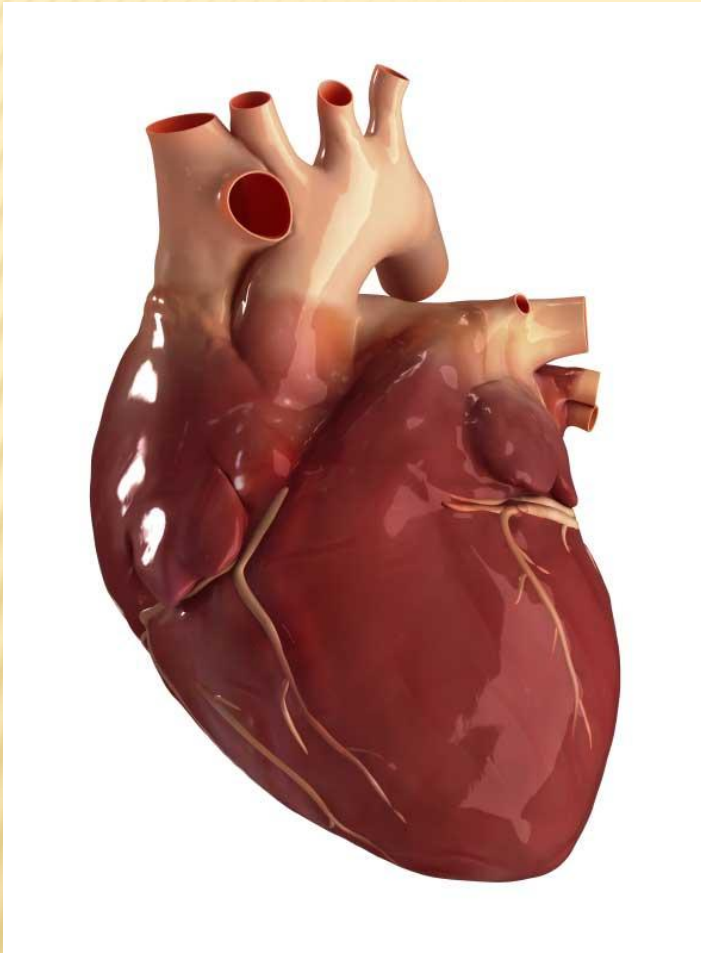


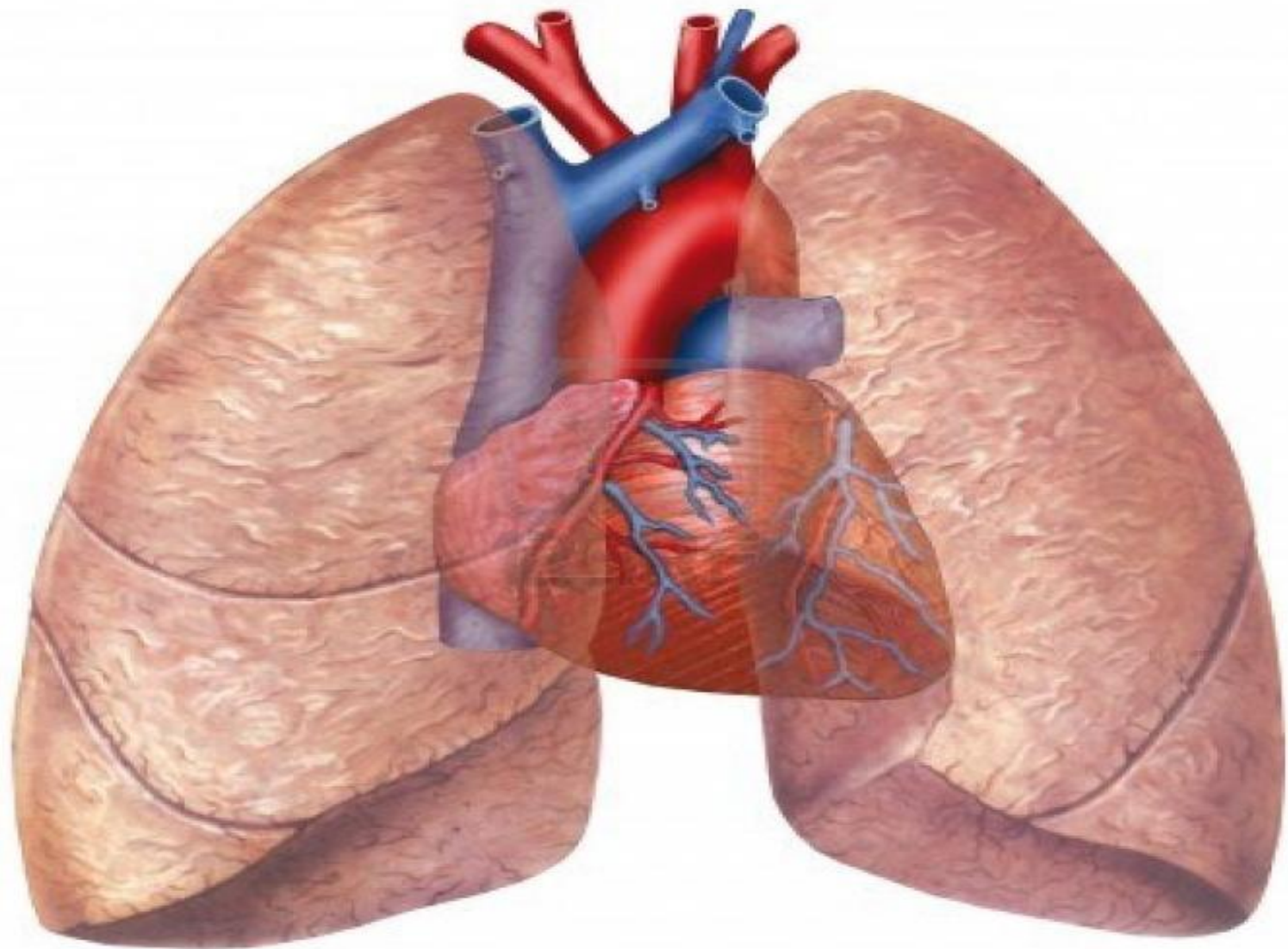


ЛЕГКИЕ ЗДОРОВОГО И КУРЯЩЕГО ЧЕЛОВЕКА

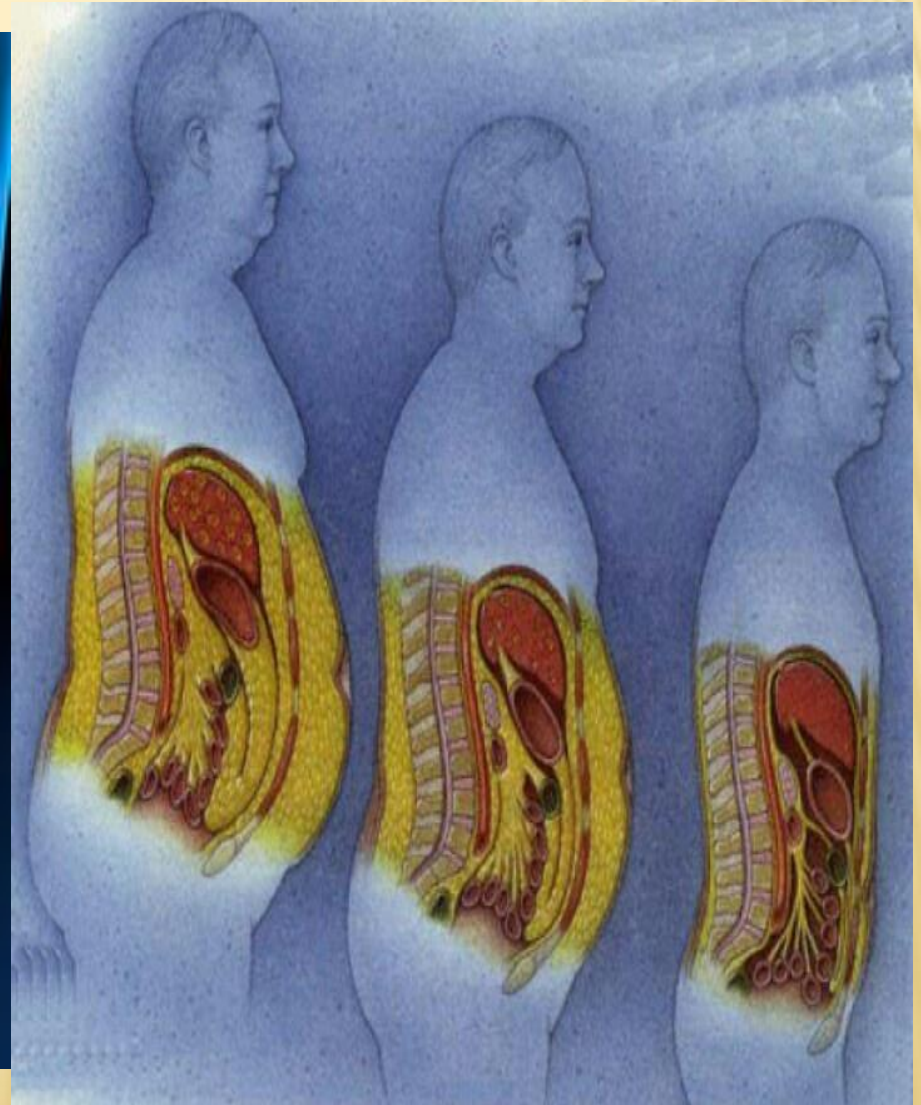


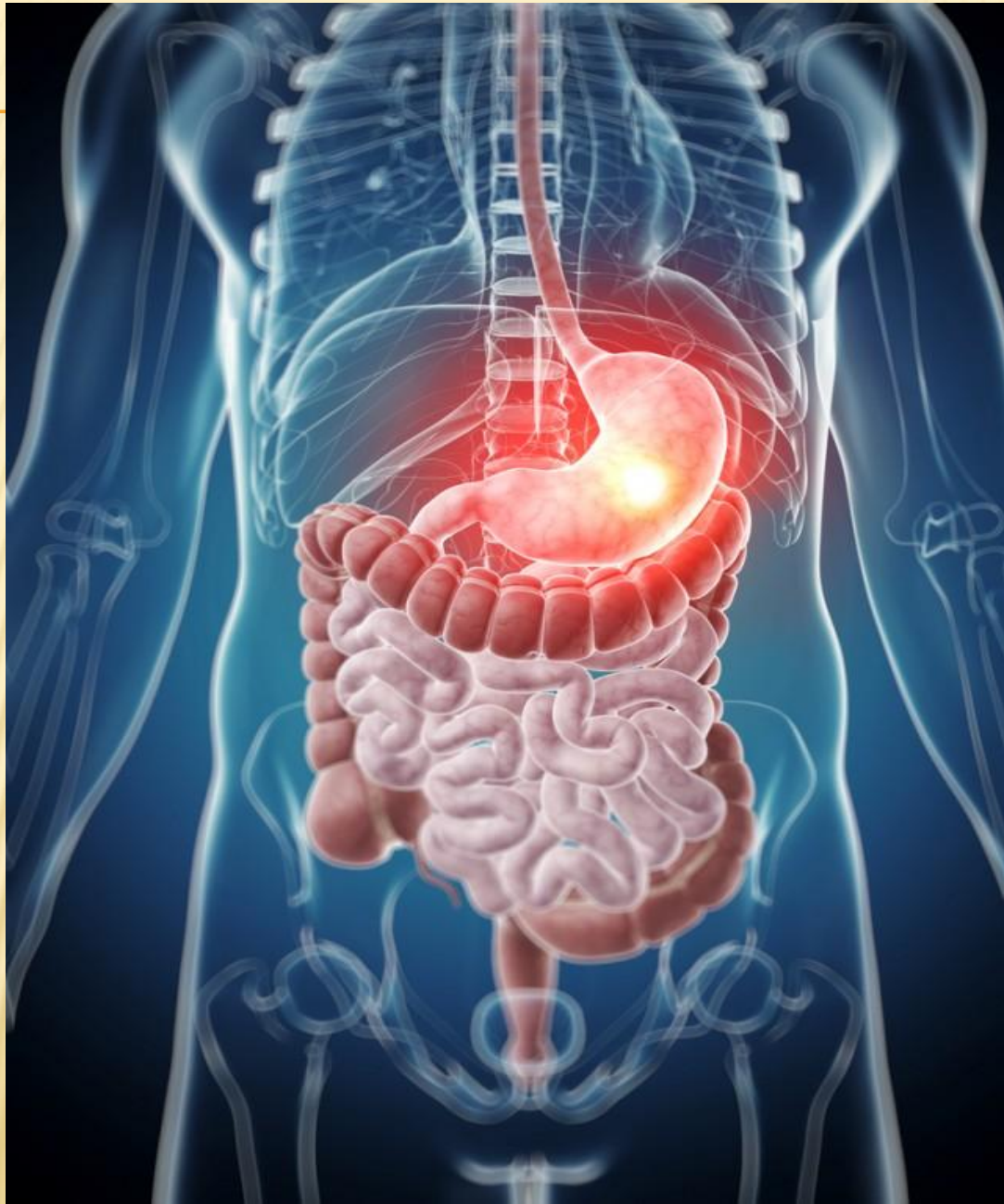
СЕРДЦЕ.



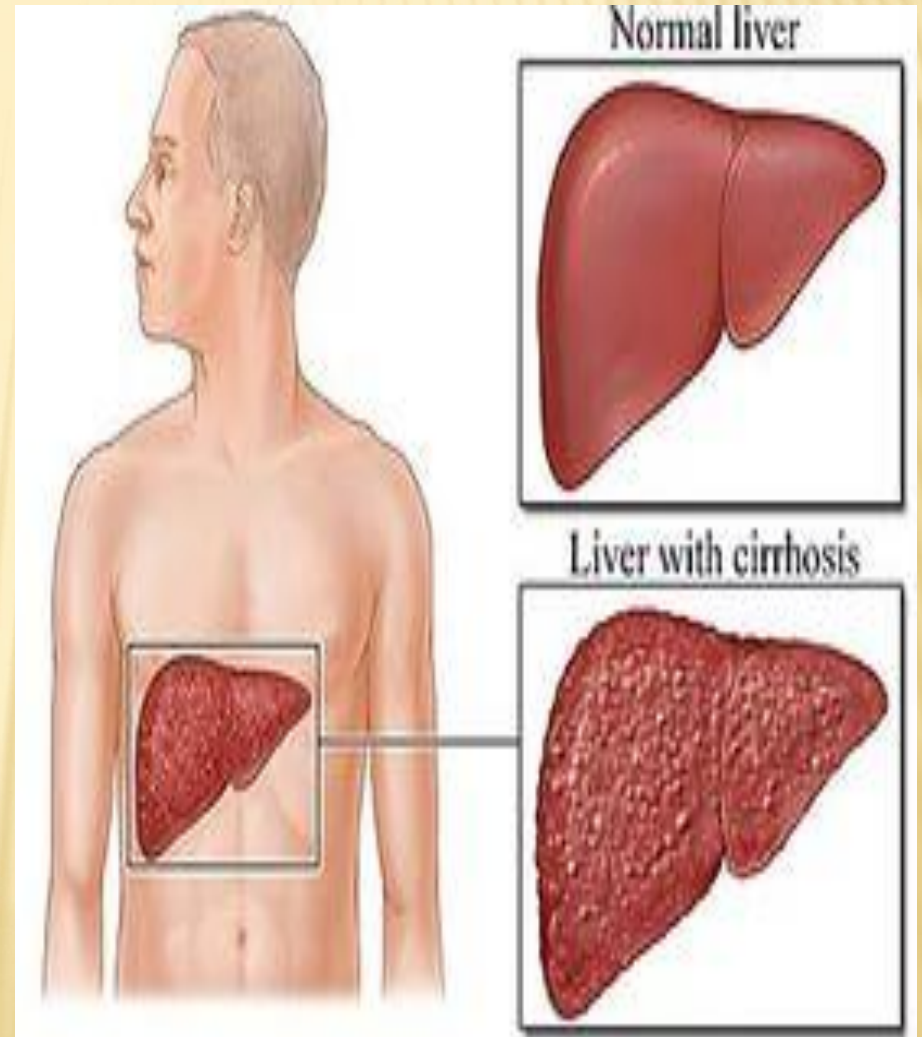


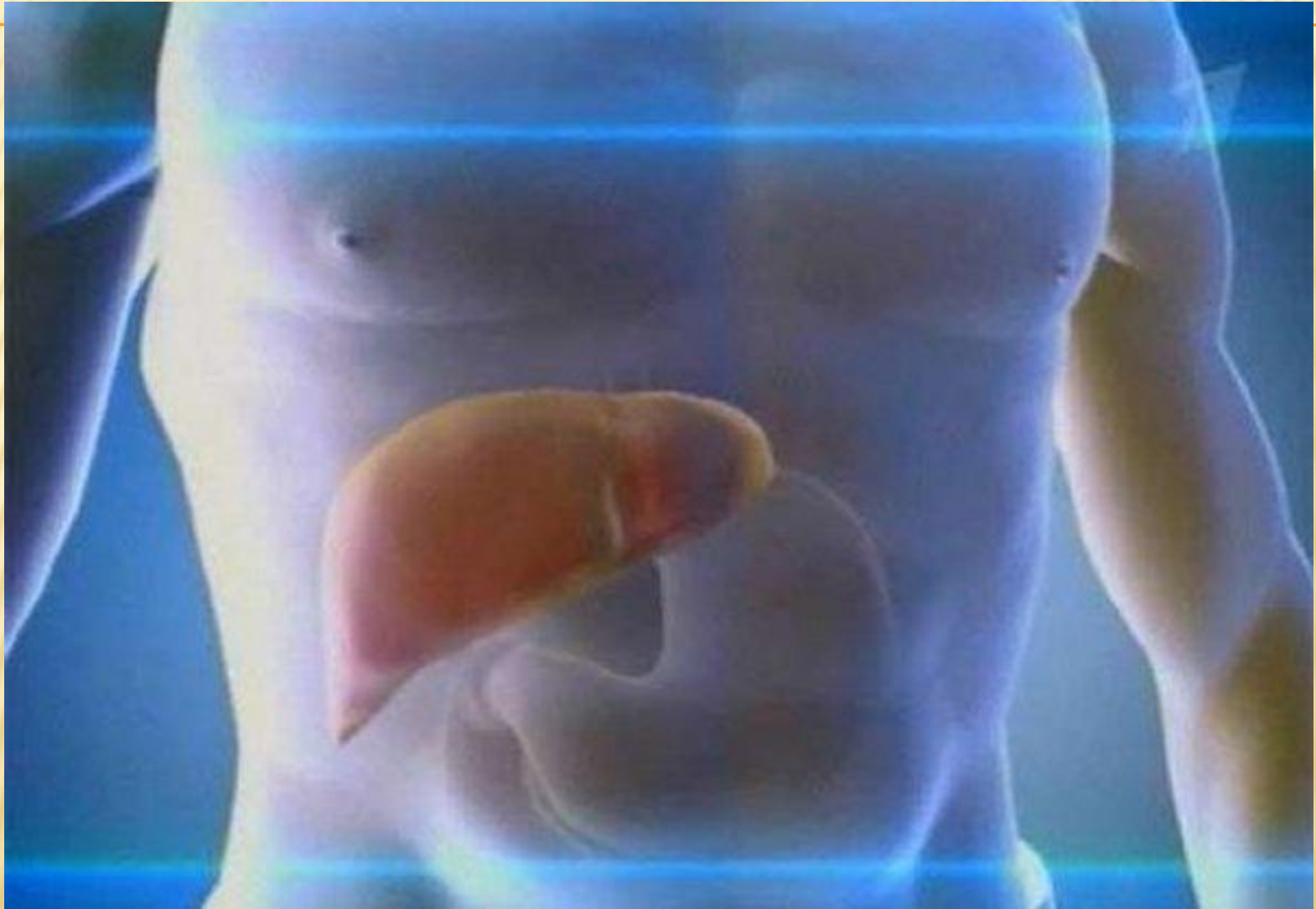
ЖЕЛУДОК.



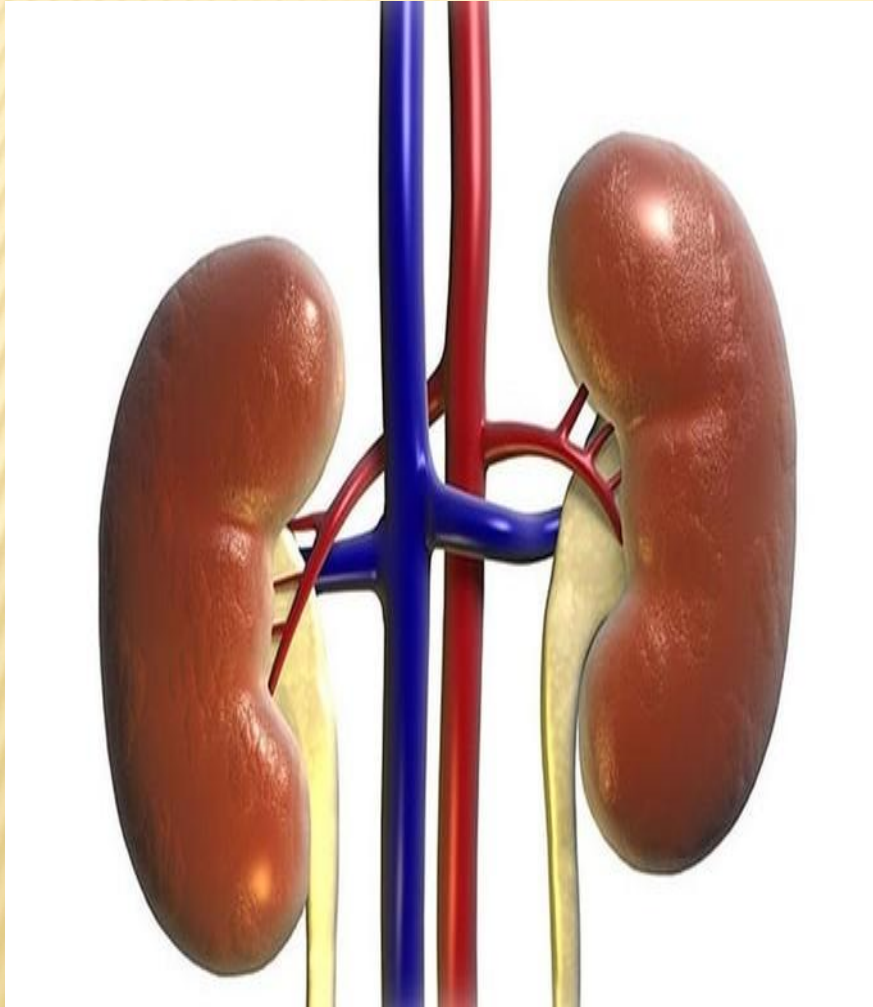


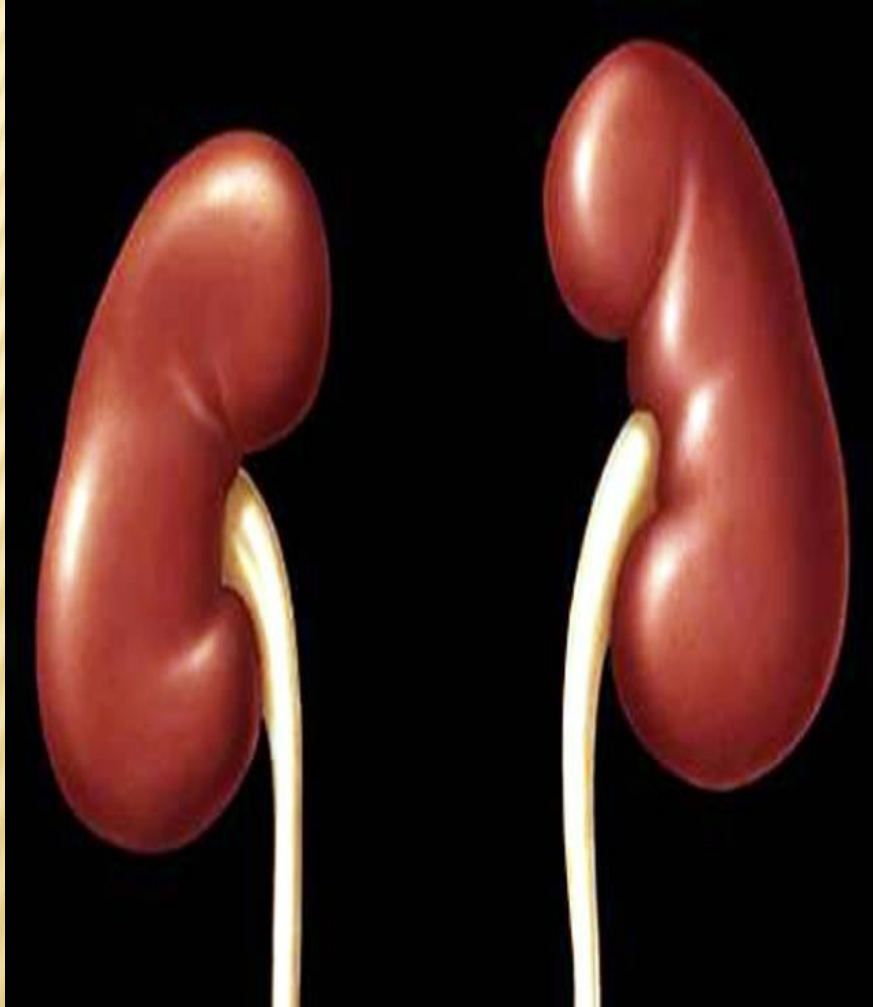
ПЕЧЕНЬ.





ПОЧКИ.

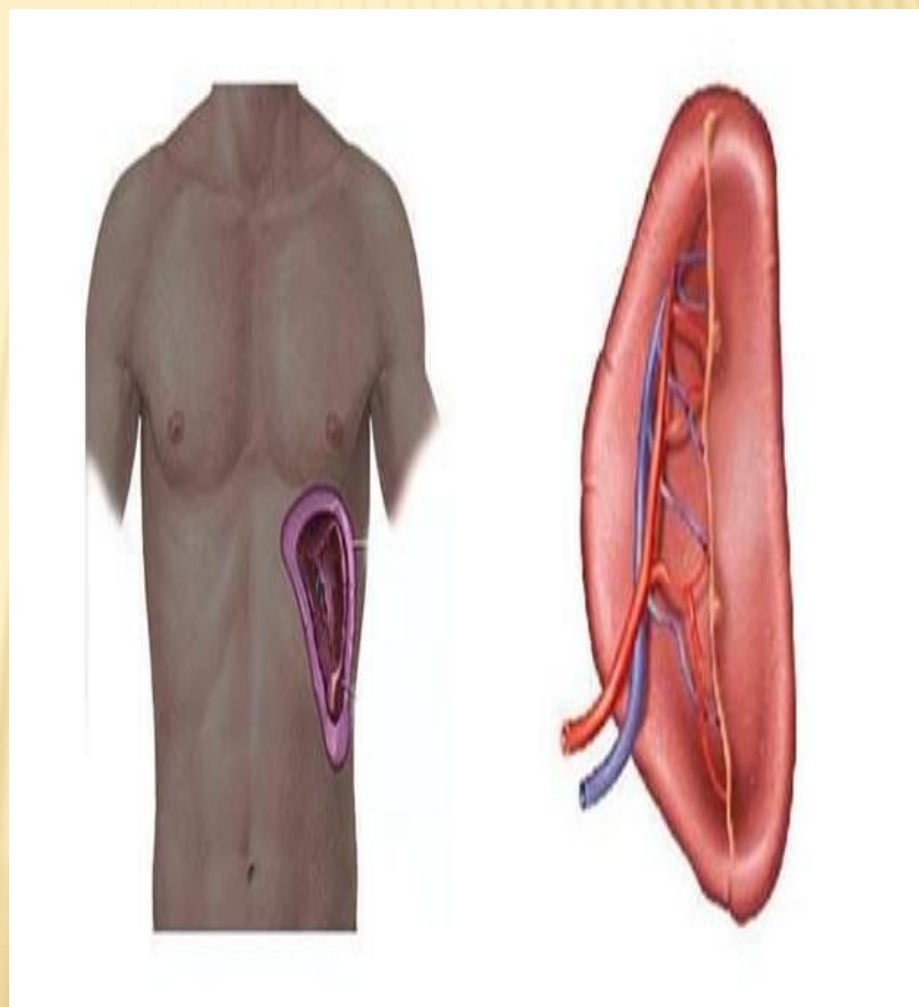




МОЧЕВОЙ ПУЗЫРЬ.



СЕЛЕЗЕНКА.

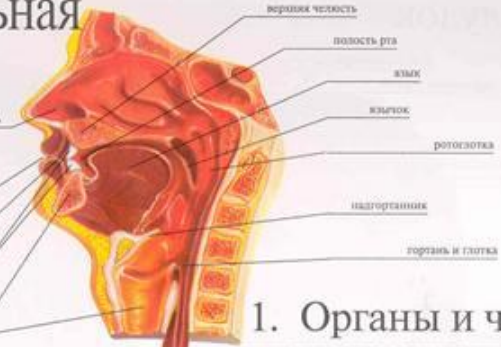


Пищеварительная система

1 Слюна, выделяемая в полость рта, начинает пищеварительный процесс

ротовая щель
преддверие рта
зубы
нижняя челюсть

носовая полость



трахея

пищевод

3 Печень секретирует желчь, необходимую для переваривания жиров, синтезирует витамины, белки и глюкозу, участвует в обмене липидов и превращает токсичные в безопасные вещества.

спиральная свистка
правая доля печени
легкая

4 Желчный пузырь накапливает желчь

5 Панкреатический сок участвует в переваривании большинства органических питательных веществ

8 Пищеварение происходит в тонкой кишке под воздействием желчи, панкреатического и других соков.

10 Неутилизированные вещества выводятся через прямую кишку и анус

конечная часть подвздошной кишки
анальный проход

левая доля печени
угловая вырезка желудка

желчный пузырь
кишка пилорического сфинктера
двенадцатиперстная кишка

циркулярные складки
поджелудочная железа
восходящая кишка

подвздошная кишка
анальное отверстие
кулд в червеобразный отросток
червеобразный отросток

тонкая кишка
гаустры ободочной кишки
повздошная кишка

сигмовидная кишка
прямая кишка

анус



1. Органы и части пищеварительной системы и этапы пищеварительного процесса

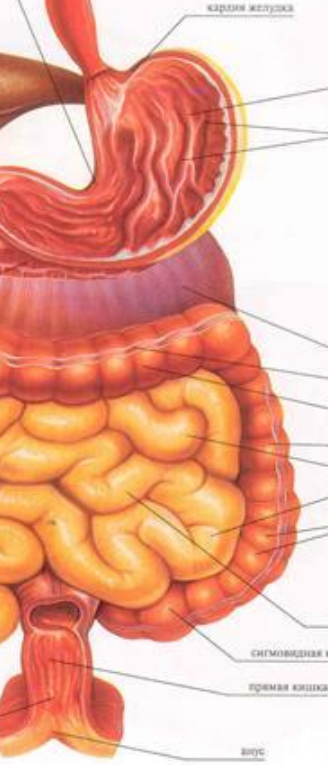
2 Желудочные железы секретируют желудочный сок

6 В двенадцатиперстную кишку выделяются необходимые для пищеварения желчь и панкреатический сок

7 Кровеносные и лимфатические сосуды всасывают питательные вещества

9 Пищеварение заканчивается в толстой кишке, где формируются каловые массы

10 Неутилизированные вещества выводятся через прямую кишку и анус



желудок
складки желудка

бронхины

толстая ободочная кишка
поперечная ободочная кишка
нисходящая кишка

тонкая кишка
гаустры ободочной кишки

повздошная кишка

сигмовидная кишка
прямая кишка

анус