

# Познавательные задачи для устного счёта

4 класс

УМК «Начальная школа 21 века»

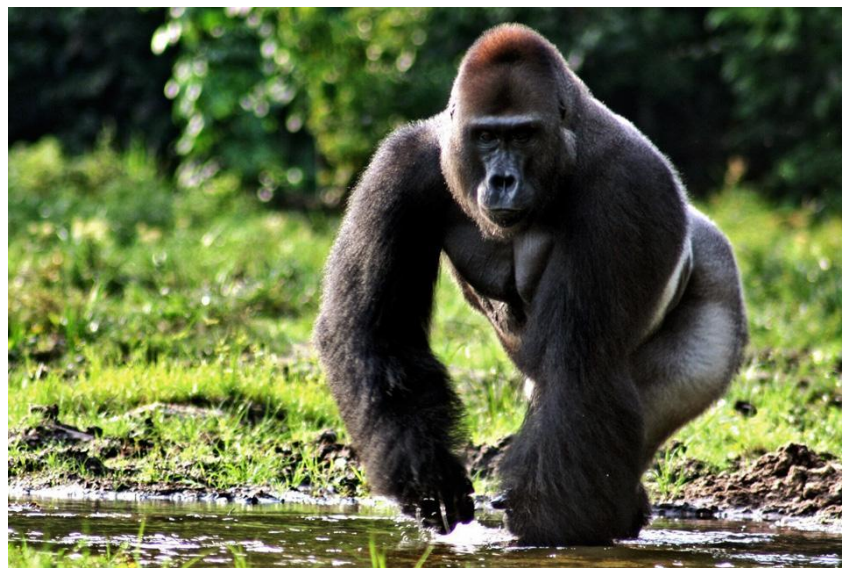
Автор: Кудашова С. А.,  
учитель начальных классов  
МБОУ «Степноозёрская СОШ»  
Благовещенского района Алтайского  
края



Май, 2018 г.

## Задача № 1

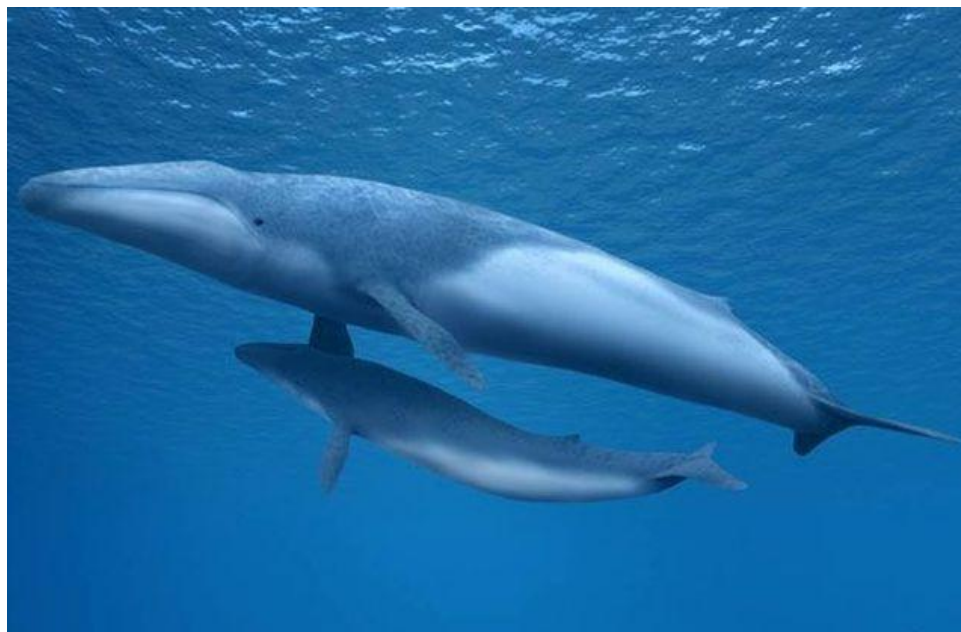
- Рост самой маленькой обезьяны - мышиноного лемура – составляет 10 см, а самая большая обезьяна – горилла – может вырастать в 20 раз выше. Каков рост гориллы?



- Ответ: 2 м.

## Задача № 2

- **Длина новорождённого детёныша синего кита – 7 м. Каждый день он прибавляет в длину по два с половиной сантиметра. Какой длины будет детёныш через 4 дня после рождения?**



- **Ответ: 7 м 10 см.**

## Задача № 3

- **Масса яйца страуса 2 кг, а масса яйца курицы – в 40 раз меньше. Какова масса куриного яйца?**



- **Ответ: 50 г.**

## Задача № 4

- Колибри делает 70 взмахов крыльев в секунду. Сколько взмахов сделает эта птица за минуту?



- Ответ: 4200 взмахов.

## Задача № 5

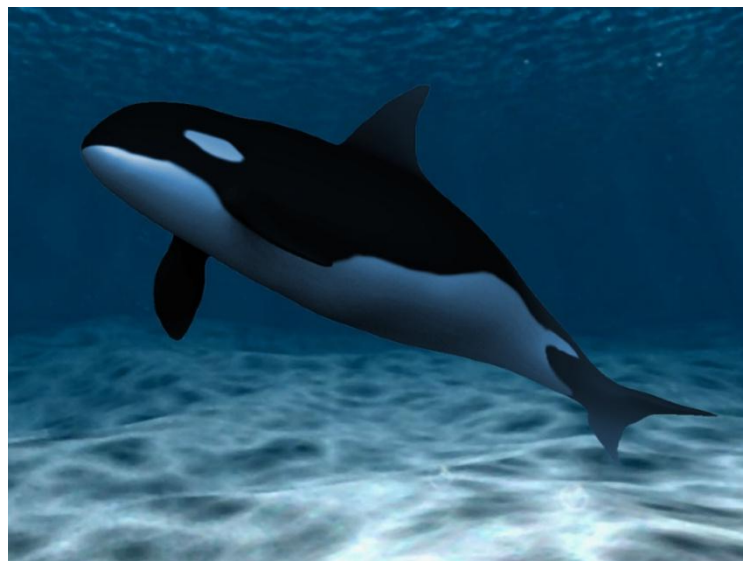
- Самый тяжёлый жук – жук-голиаф из Африки – весит 80 г. Какова масса 20 таких жуков?



- Ответ: 1 кг 600 г.

## Задача № 6

- Самое быстрое сухопутное млекопитающее – гепард – бежит со скоростью 100 км/ч, а скорость самого быстрого морского млекопитающего – косатки – составляет вторую часть скорости гепарда. Сколько километров проплывает за час косатка?



- Ответ: 50 км/ч.

## Задача № 7

- Коала в сутки съедает 500 г листьев эвкалипта. Какова масса листьев эвкалипта необходимых коале в неделю?



- Ответ: 3 кг 500 г.



## Задача № 8

- Тело угря электрического достигает двух метров в длину, голова широкая и плоская. Электрические органы расположены в хвосте, длина которого составляет три четверти всей длины тела. Какова длина хвоста угря?



- Ответ: 1 м 50 см.

## Задача № 9

- Личинка божьей коровки съела за 6 дней 2400 тлей. Сколько тлей она съела за 2 дня?



- Ответ: 800 тлей.

## Задача № 10

- В течение 10 минут верблюд может выпить 100 литров воды (однако он без труда переносит её отсутствие). Сколько литров воды выпьют за 2 минуты 30 верблюдов?



- Ответ: 600 л.