

Виртуальное путешествие

в

Новосибирский зоопарк

(подготовительная к школе группа)

Выполнила Букат М. С.
воспитатель МБДОУ «ДСК №8
«Родничок»

Юрга 2018





Правила поведения в Зоопарке:

Коллекция животных зоопарка представляет большую научную и государственную ценность. Многие виды животных опасны для посетителей. Для сохранения животных и вашей безопасности соблюдайте следующие основные правила:

Соблюдайте тишину;

НЕ кормите, НЕ дразните и НЕ пугайте животных, они нуждаются в спокойствии и отдыхе;

НЕ заходите за барьеры и ограждения, НЕ ставьте и НЕ сажайте на них детей - это опасно;

НЕ прислоняйтесь к сеткам и решеткам помещений с животными, НЕ протягивайте через решетки руки и ноги;

НЕ трогайте и НЕ пытайтесь погладить доступных для контактов животных, это может повлечь за собой несчастные случаи;

НЕ приближайте посторонние предметы (телефоны, фотоаппараты, штативы, сэлфи палки и пр.) к сеткам и решеткам вольер с животными;

НЕ бросайте в помещения с животными посторонние предметы. Соблюдайте чистоту;

Фотографируйте животных без штативов и без применения вспышек;

НЕ ходите по газонам, НЕ ломайте ветки зеленых насаждений для кормления животных, оберегайте цветочные насаждения;

НЕ отпускайте от себя детей, следите за соблюдением ими правил поведения в зоопарке;

НЕ перемещайте по своему усмотрению садово-парковый инвентарь: скамейки, диваны, шезлонги, стулья и т.п.;

НЕ заходите в служебные помещения, а также в зоны строительства и ремонта;

НЕ приводите и НЕ приносите с собой домашних животных;

НЕ вступайте в разговоры с дежурными у вольер и клеток, НЕ отвлекайте их от службы по охране животных;

Вход и передвижение по территории зоопарка на любых механических или электрических средствах передвижения (самокат, велосипед, роликовые коньки, скейтборд, сегвей, гироскутер, моноколесо и т.д.)

ЗАПРЕЩЕН. Исключение: детская коляска; средства передвижения, предназначенные для инвалидов;

Нарушение правил поведения является основанием для лишения права дальнейшего пребывания на территории зоопарка.

Лица, допускающие нарушения правил поведения, могут быть удалены с территории зоопарка службой охраны.

Также могут быть применены другие административные меры, соответствующие действующему законодательству.





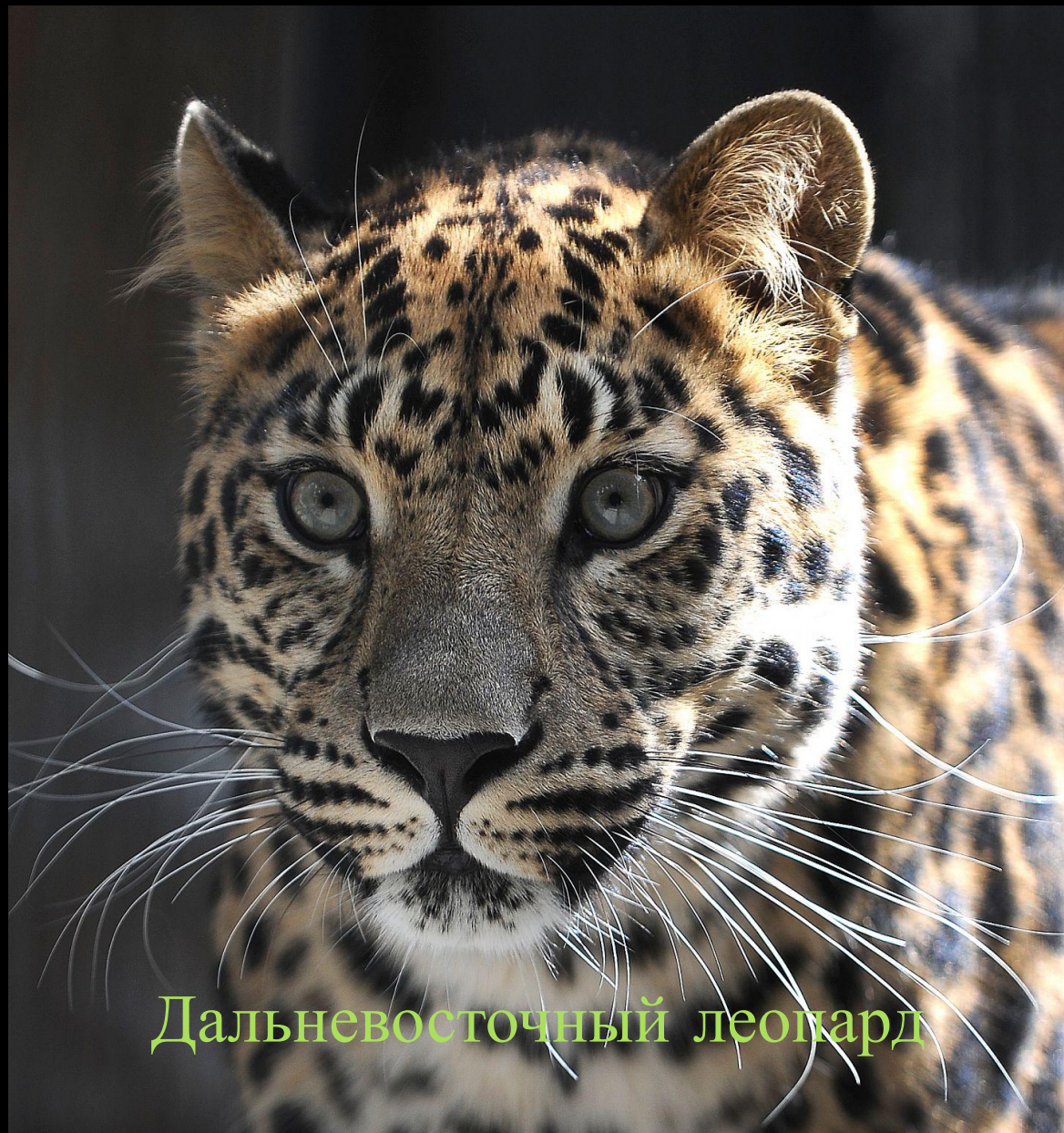
ОТЗОВИК







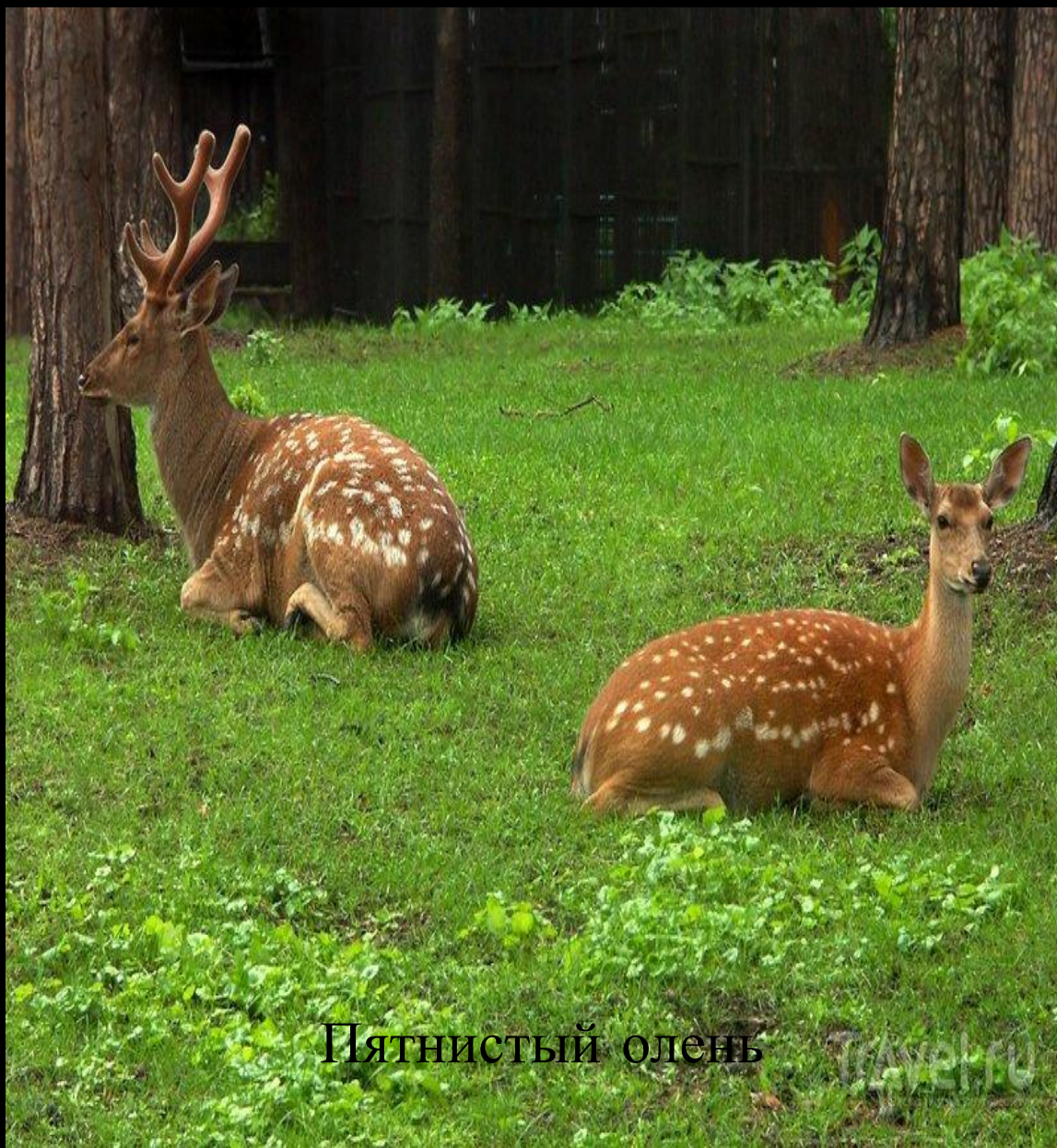




Дальневосточный леопард



Лигр



Пятнистый олень

TRAVEL.TU



Двугорбый верблюд



Бенгальский тигр

В.Романов



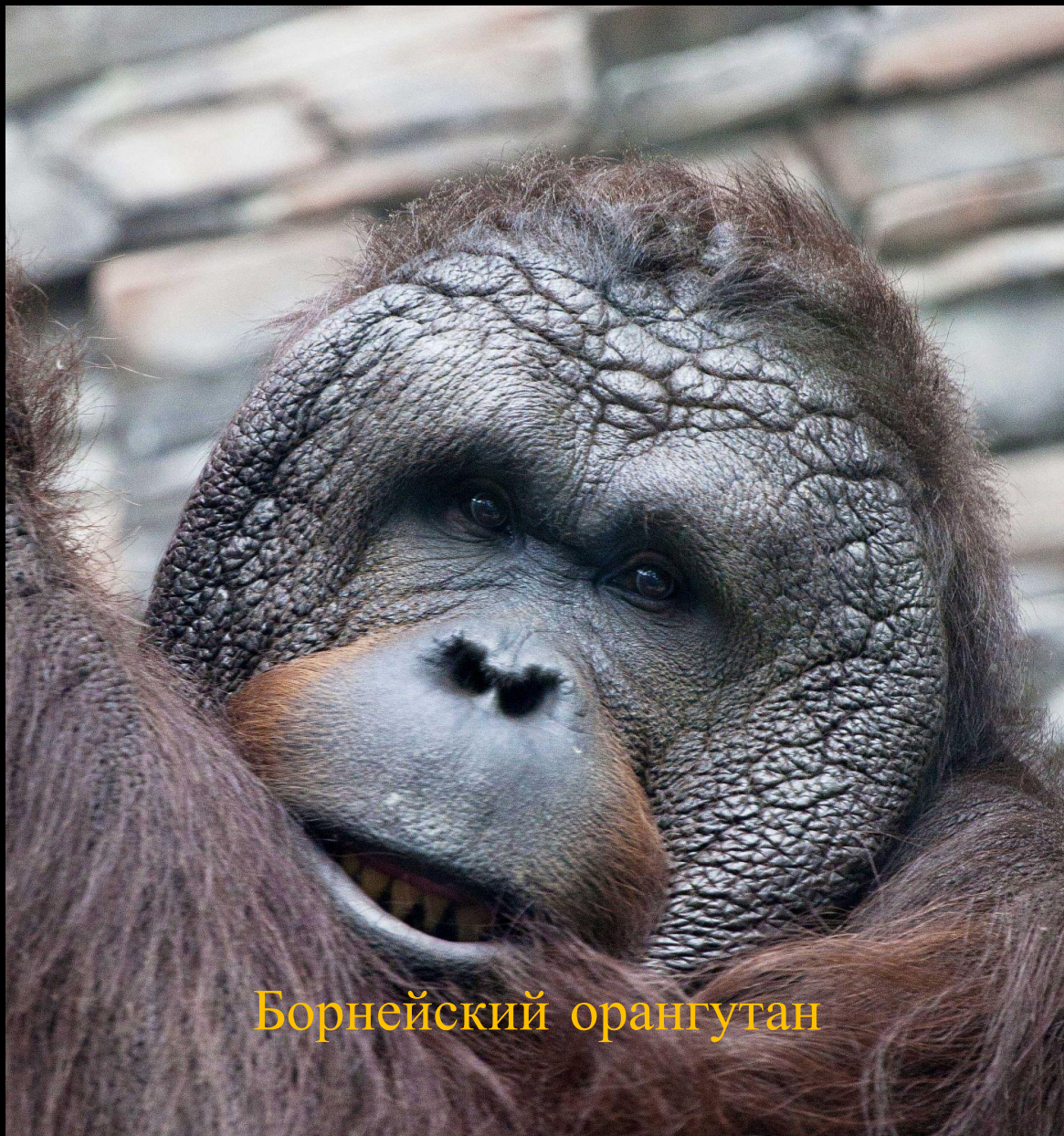
Амурский тигр



Египетская летучая собака



Толстый лори



Борнейский орангутан



Мартышка Диана



Обыкновенная лисица

© Владимир



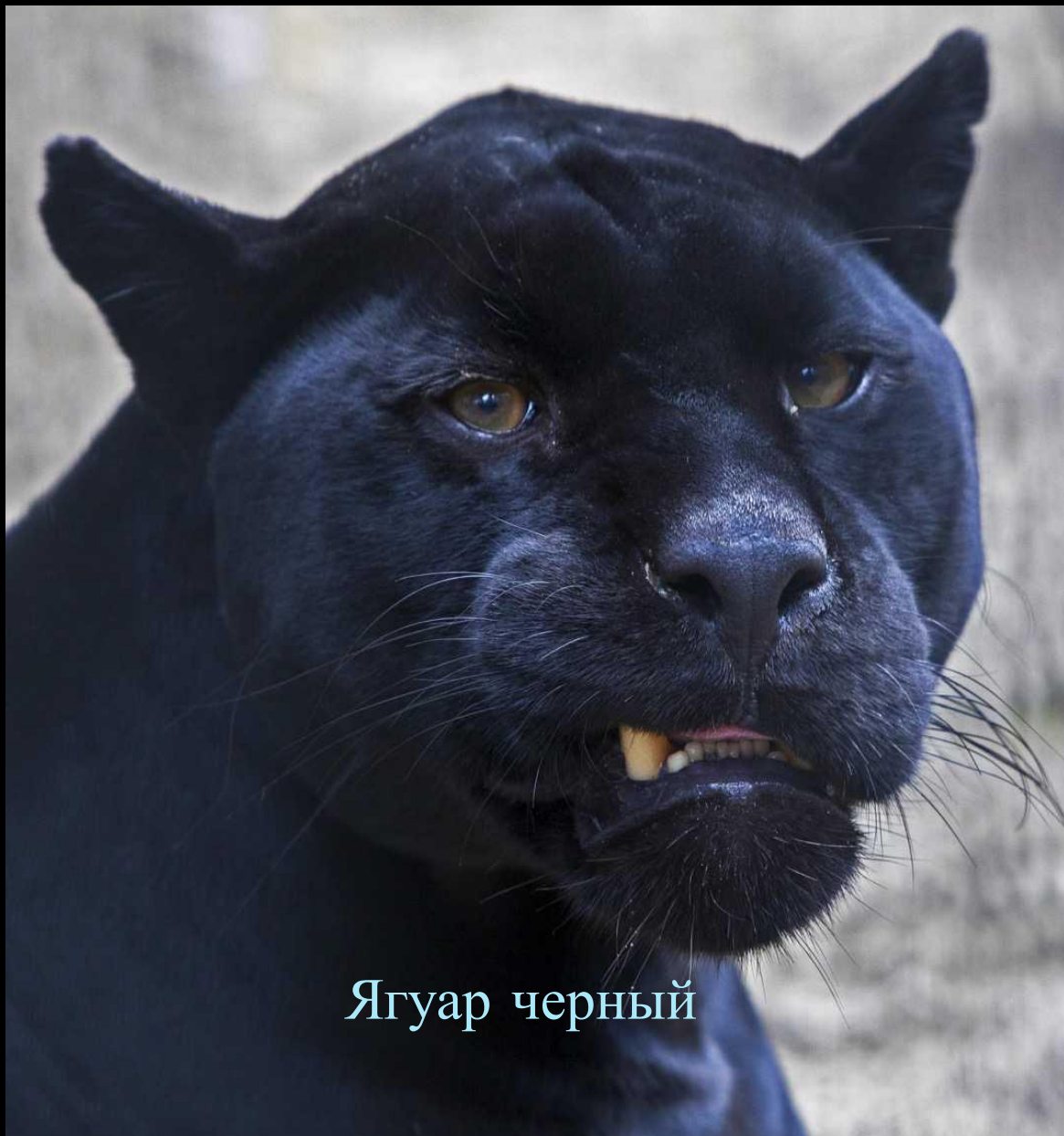
Волк лесной



Бурый медведь



Белый медведь



Ягуар черный



Африканский лев



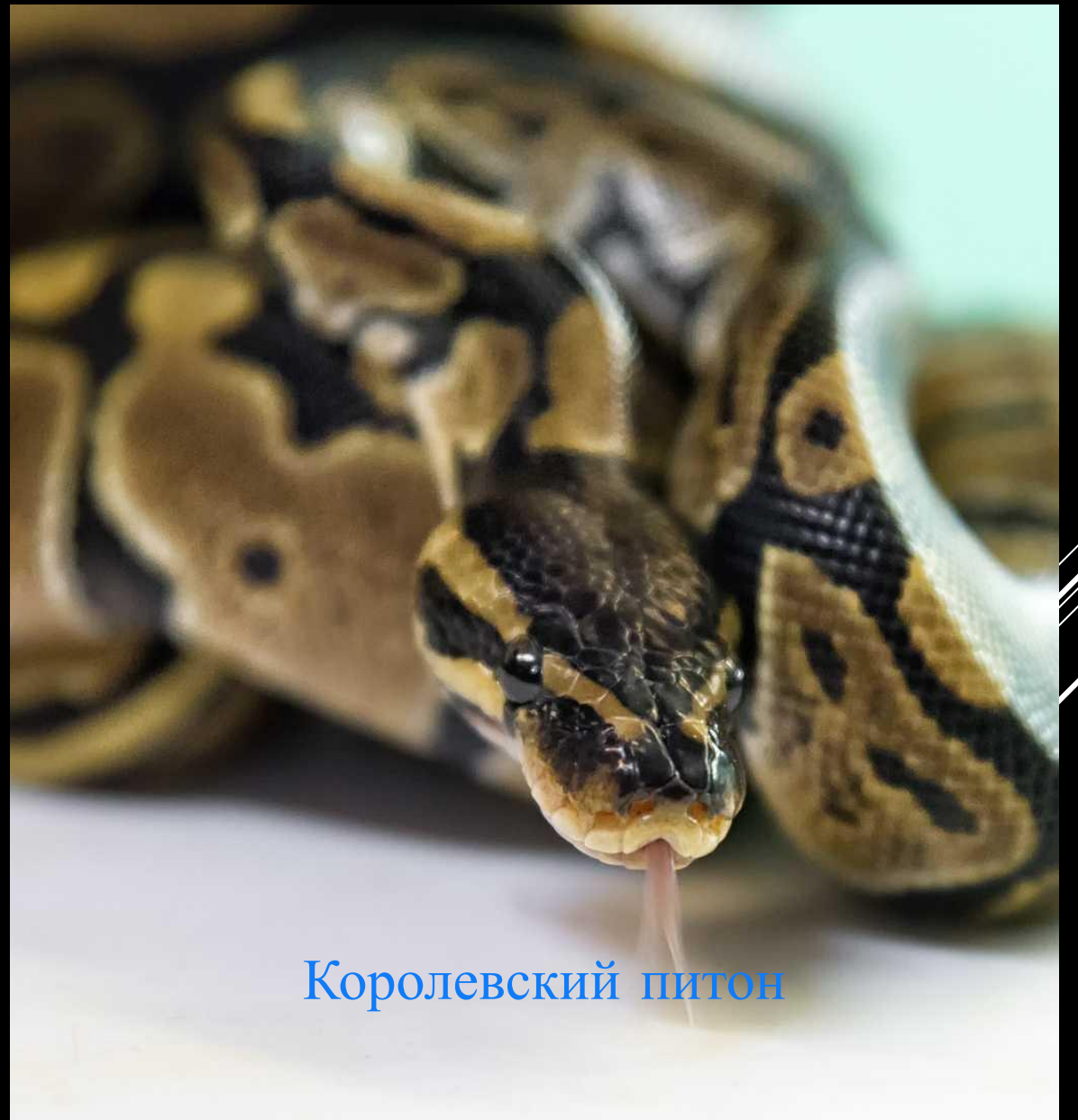
Белая сова



Красный Ара



Синехвостый варан



Королевский питон



Клоун Кларка



Ангел полумесяц





МАВДСИЦЬСЬКИЙ ЗООПАРК



БУРЫЙ
МЕДВЕДЬ

КАНГУРУ

СКУНС

ГОРНЫЙ
ОЛЕНЬ

ЛЕОПАРД