


Муниципальное бюджетное дошкольное образовательное учреждение №98 г. Липецк

Ознакомление дошкольников с различными жанрами живописи



Выполнила: Рахимкулова Е.И.

A painting of a winter forest scene. The trees are heavily laden with snow, and the ground is covered in a thick layer of white. The overall color palette is dominated by whites, blues, and greys, creating a serene and cold atmosphere. The brushwork is visible, giving the scene a textured, painterly quality.

«В период детства
мыслительные процессы
должны быть, как можно теснее
связаны с живыми, яркими,
наглядными предметами
окружающего мира...

Эмоциональная насыщенность
восприятия – это духовный
заряд детского творчества»

В.А.Сухомлинский.

- **Научить детей видеть и воспринимать прекрасное через ознакомление с произведениями русских художников**
- **Развивать связную речь детей с проблемами в речевом развитии**

Первая группа – содержательная, ставящая целью обучения детей умению понимать, что изображено на картине, о чём рассказал художник в своём произведении, что хотел выразить.

Вторая группа – изобразительно-выразительная. Педагог учит детей воспринимать и оценивать художественные средства, используемые живописцем (как он изобразил действующих лиц, выразил замысел, раскрыл содержание произведения).

Третья группа – эмоционально-личностная. В неё входят задачи, решая которые воспитатель формирует у детей умение давать эстетическую оценку произведению. В этом ему могут помочь такие вопросы: «Каково отношение самого художника к замыслу?», «Что вам понравилось в картине?», «Какое она вызвала настроение?».

Четвёртая группа – воспитательная. Задача направлена на то, чтобы педагог мог наметить, какие нравственно – эстетические качества, познавательные интересы формировать, какие чувства воспитывать в процессе обучения детей восприятию искусства.

МЕТОДЫ И ПРИЁМЫ

Пояснение

Сравнение

Акцентирование деталей

Приём «вхождения» в картину

Игровые приёмы

**Метод вызывания адекватных
эмоций**

**Метод оживления детских
эмоций с помощью
литературных и песенных
образов**

**Метод музыкального
сопровождения**

Тактильно-чувственный метод



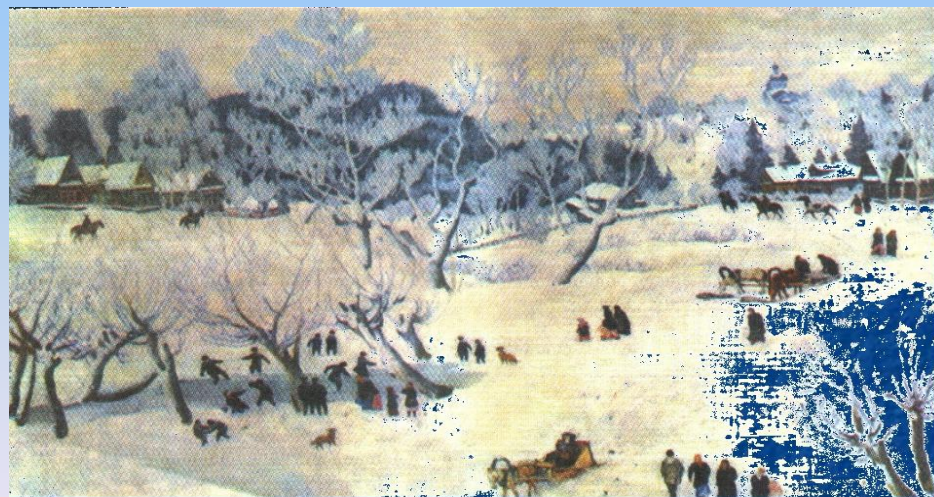
Первый этап

- ❖ Свободное рассматривание картин (репродукций) различного жанра.
- ❖ Вопросы по содержанию картины.
- ❖ Знакомство с жанрами живописи: пейзаж, портрет, натюрморт.
- ❖ Искусствоведческий рассказ педагога.
- ❖ Знакомство с основными цветами и оттенками.
- ❖ Знакомство с различными материалами для изобразительной деятельности и их свойствами.
- ❖ Знакомство с творчеством И. Грабаря , И. Шишкина, К. Юона.

И. Шишкин «Зима»



И. Грабарь Февральская лазурь



К. Юон. Волшебница зима.

Вопросы по картине на первом этапе работы:

- Что изображено на картине?
- Где расположены изображённые на картине предметы, люди?
- Как вы думаете, что самое главное в картине?
- Как это изобразил художник?
- Что в картине самое яркое?
- Что этим хотел сказать художник?
- Какое настроение передал художник?
- Как это удалось сделать художнику?
- О чём мечтаешь, когда смотришь на картину?

Структура искусствоведческого рассказа:

- Сообщение названия картины .
- Сообщение фамилии художника.
- О чём написана картина.
- Что самое главное в картине (выделить композиционный центр)
- Как оно изображено (цвет, построение, расположение).
- Что изображено вокруг главного в произведении и как с ним соединены детали.
- Что красивого показал своим произведением художник.
- О чём думается, что вспоминается.

Второй этап

- ❖ Анализ содержания картины детьми.
- ❖ Знакомство со средствами художественной выразительности.
- ❖ Мотивация эмоционально - личностного отношения к произведению.
- ❖ Знакомство с жанровыми картинами.
- ❖ Знакомство с творчеством русских художников.

Вопросы по картине на втором этапе работы:

- О чём картина?
- Почему так думаете?
- Как бы вы назвали картину?
- Почему именно так?
- Что красивого и удивительного передал художник в образах людей, пейзаже, предметах?
- Как он изобразил это в картине?
- Какое настроение вызывает картина?
- Отчего возникает такое настроение?
- Что хотел сказать художник своей картиной?

Приёмы работы :

- Приём точных установок.
- Приём композиционных вариантов.
- Приём колористических вариантов.

Третий этап

- ❖ Формирование творческого восприятия картины.
- ❖ Сравнение изображённого с личным опытом.
- ❖ Развитие разнообразных ассоциаций, эмоций, чувств.

Вопросы по картине на третьем этапе:

- Что понравилось на картине?
- Чем она понравилась?

Приёмы работы:

- Приём сравнения.
- Приём мысленного создания картины по названию, данному художником.
- Игровой приём.





Мы рисуем



Зима

И.И.ШИШКИН



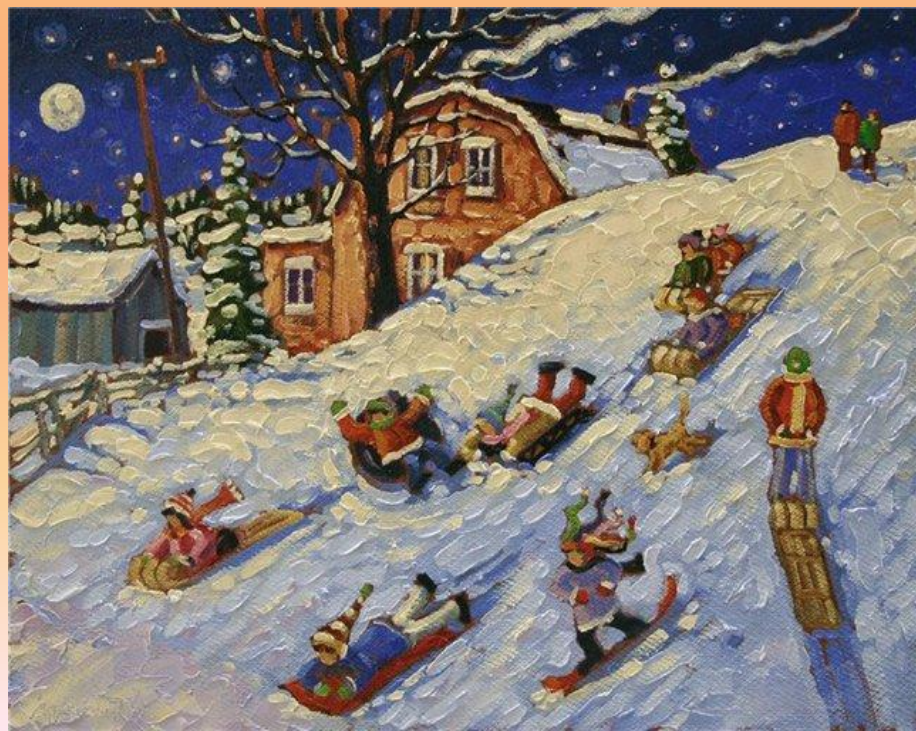


« Февральская лазурь» И. Грабаря





« Волшебница- зима»
К. Юона



Дидактическая игра «собери картинку»



ΛΟΤΟ



Портрет



Натюрморт — изображение *неодушевлённых* предметов в изобразительном искусстве.



«Натюрморт с вазой»



«Фрукты и птичка»



«Цветы и плоды»



портр
ет

натюрморт



СПАСИБО
ЗА ВНИМАНИЕ

