

ПРИЕМЫ И СРЕДСТВА КОМПОЗИЦИИ

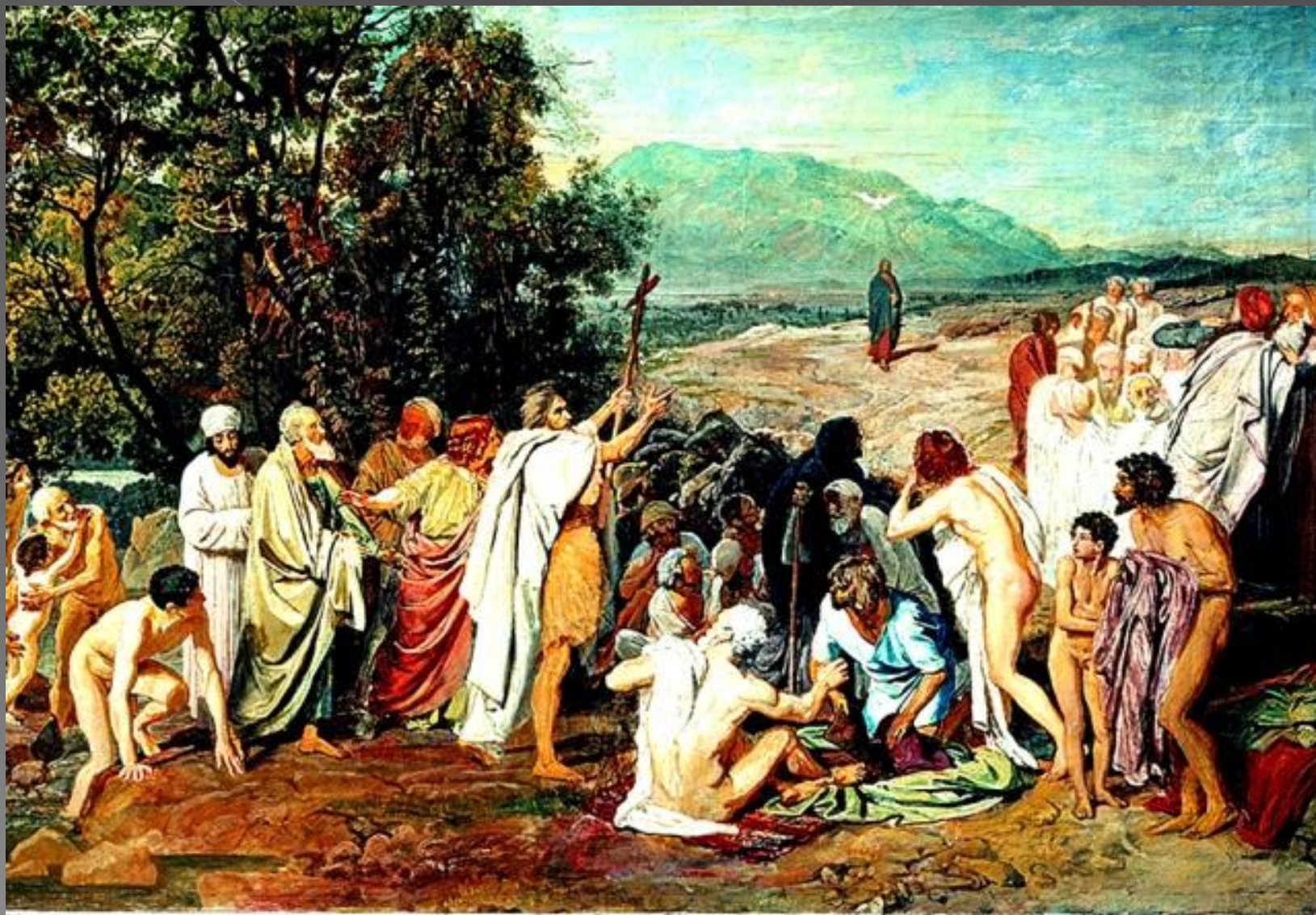
Сюжетно-композиционный центр картины

- В сюжете может быть не все одинаково важно, но все строго взаимосвязано.
- Главные действующие лица или предметы являются сюжетно-композиционным центром.
- Сюжетный центр – главная часть произведения.

Прием изоляции

- Для того чтобы сюжетный центр в картине был сразу замечен зрителем, художник может обособить его от других действующих лиц или крупных и контрастных частей пейзажа, интерьера. Вокруг сюжетного центра создается свободное пространство, и сюжетный центр становится хорошо заметен.

А.А.Иванов «Явление Христа народу»



И.Е.РЕПИН «НЕ ЖДАЛИ»



СВЕТ КАК СРЕДСТВО ВЫЯВЛЕНИЯ ГЛАВНОГО В ХУДОЖЕСТВЕННОМ ПРОИЗВЕДЕНИИ

- С помощью света выявлялось главное, наиболее существенное.
- Наиболее широко этот метод был развит в творчестве Рембрандта.

Б.В.ИОГАНСОН « НА СТАРОМ УРАЛЬСКОМ ЗАВОДЕ»



РАВНОВЕСИЕ

- Когда сюжетно-композиционный центр картины сильно сдвинут и половина плоскости остается ничем не заполненной, то создается нарушение равновесия.
- Равновесие ,статичность,ощущение устойчивости создается совмещением сюжетного центра с геометрическим.

Леонардо да Винчи «Тайная вечеря»





Симметрия и асимметрия

как композиционный

элемент



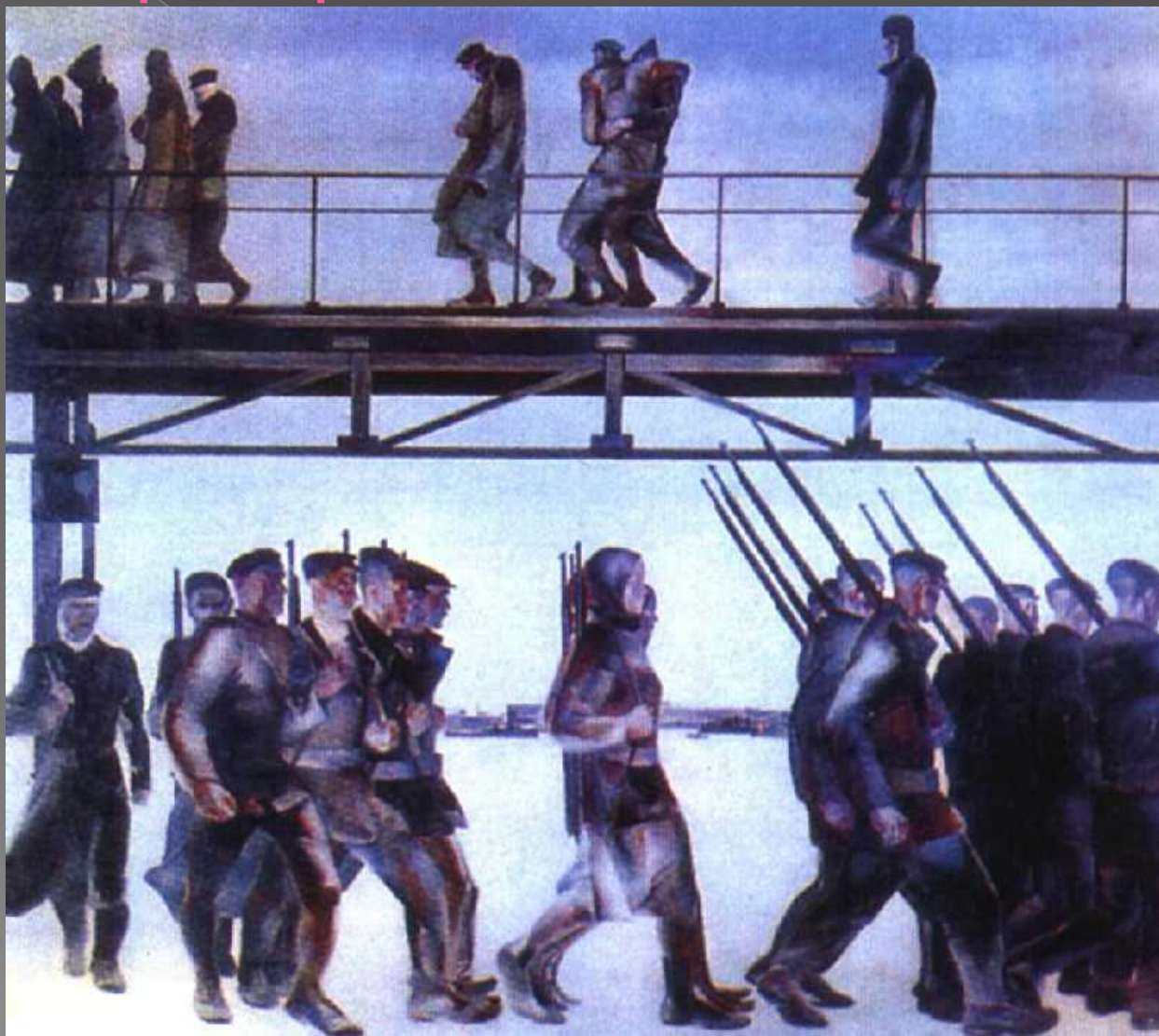
использованы

симметричная

Ритм как средство выражения в искусстве

- Ритмом в искусстве называется повторяемость, чередование тех или иных композиционных элементов произведения при строгой их соподчиненности внутри целого.

А.А.Дейнеки «Оборона Петрограда»



Формат

- Формат влияет на построение, выразительность изображения, на цельность его восприятия.

Размер

- Различные размеры картинной плоскости по-разному воздействуют на восприятие зрителя.

Горизонт. Точка зрения.

- Определение высоты горизонта имеет большое значение .
- Чем выше поднимается человек, тем шире становится для него горизонт.
- Все параллельные линии, уходящие в глубь пространства, сходятся на горизонте в одной точке, называется точка схода.



К.П.Брюллов.
Генерал
Петровский.
Низко
расположенная
линия горизонта
подчеркивает
величие героя
войны.

П.А.Кривоногов «На курской дуге». Высокий горизонт





Низкую линию горизонта используют и для того, чтобы из небольшого количества фигур создавать ощущение массы людей. В. А. Серов «Ждут сигнала»

Тон

- Тон как степень светлоты в натуре и в живописном произведении и тон как преобладание в натуре и в живописи того или иного цветового оттенка, составляющего оптическую смесь.

И.И.Левитан «Март»



Тон

- «Общий тон»-так называют общую сумму градаций светосилы.
- Определения «светлый» и «темный» относятся к тоновой характеристике, а «теплый» и «холодный» -к цветовой.

ЦВЕТО-ТОНОВОЕ ПЯТНО

- Цвет стал одним из основных средств построения картины, выявления сюжетно-тематического центра.
- В.И.Суриков «Боярыня Морозова»

СПАСИБО ЗА ВНИМАНИЕ