

# Классный час « Мы и дорога»

Делаем ребятам  
предостережение:  
выучите срочно правила  
движения! Чтоб не волновались  
каждый день родители,  
чтоб спокойны были за рулём  
водители!

# 1 ситуация

Вдоль дороги, возле которой нет тротуара, движутся две группы подростков в одном направлении. Первая группа- мальчики идут вдоль правой стороны дороги, другая группа- девочки идут вдоль левой стороны дороги.

**Кто из них прав? Почему?**

## 2 ситуация

Зимой для катания на санках и лыжах детвора облюбовала отличную горку возле шоссе.

Какое правило дорожного движения

нарушили дети?

## 3 ситуация

Девочка возвращалась из школы домой. По пути ей предстояло пересечь автодорогу. Подойдя к переходу, она увидела дорожный знак «Дети» и смело зашагала вперёд.

Права ли девочка? Если нет, то в чём её ошибка?

## 4 ситуация

Велосипедист ехал  
посередине правой  
стороны дороги.

Нарушил ли он правила  
передвижения велосипедистов по  
проезжей части? Если да, то в чём  
его ошибка?

# Дорожные знаки

## ПЕРВЫЕ (1629-1676г.)

Между Москвой и Коломенским царь велел поставить через каждую **версту (1,07км.)** высокие нарядные столбы. Они были видны из далека. Сколько вёрст проехали или осталось проехать-достаточно было посчитать количество верстовых столбов.

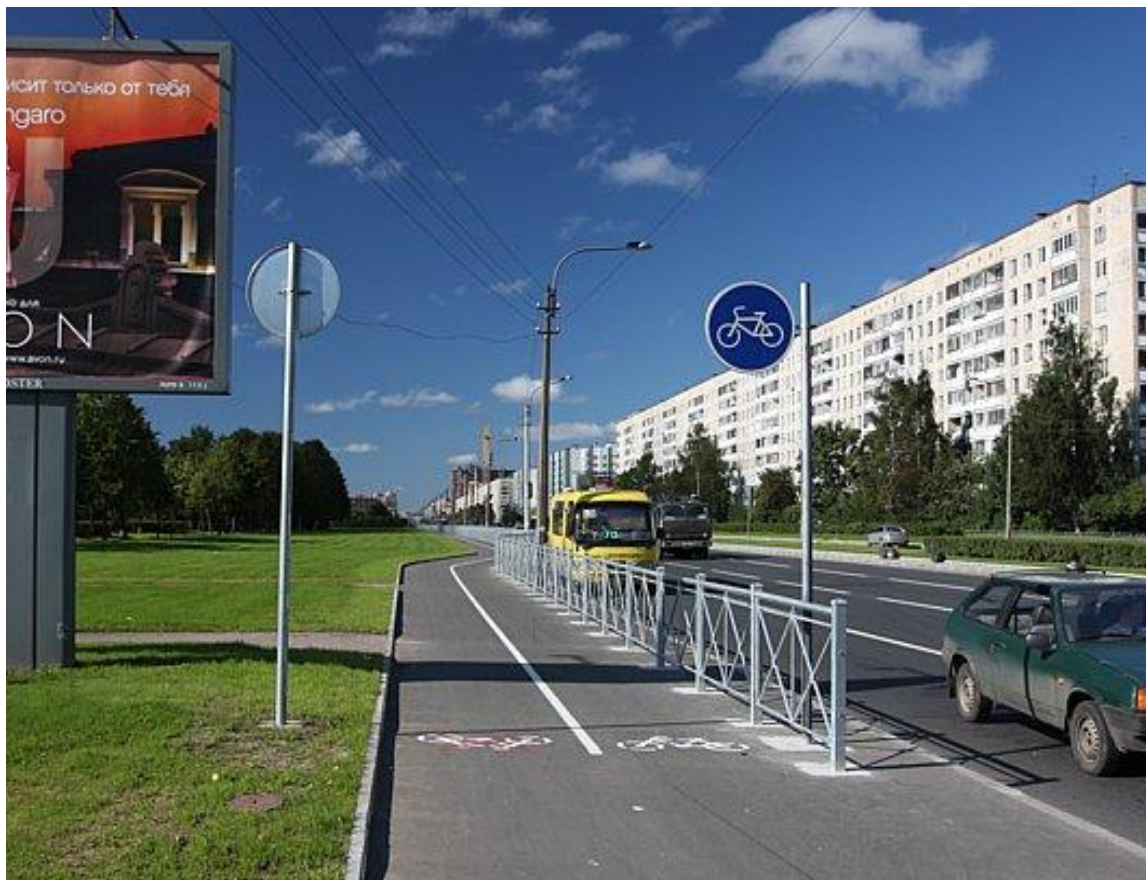
## За прошедшие века

дорожные знаки-указатели сильно изменились и стали разнообразными

# В СТРАНЕ ДОРОЖНЫХ ЗНАКОВ

Детям знать положено  
Правила дорожные!  
Ты, дружок, доверься им:  
Будешь цел и невредим!





**Велосипедная  
дорожка»**

**Круг. Внутри велосипед**





**запрещён»**

Красный фон, кирпич на  
нём



## «Дорожные работы»

Роет землю человек



## **Пункт питания**

В нём и вилка, в нём и  
НОЖ



**Пункт скорой  
помощи**

Увидел красный крест



**Подземный переход**

Под землёю перейти

# Дорожные знаки нашего посёлка



## **пешеходный переход**

Улица Комсомольская,  
Горняцкая, Первомайская



**Въезд запрещён**

Школа, больница





**Главная дорога**

Улица

Первомайская



**Ограничение  
скорости**

Улица  
Первомайская



# Жилая зона

Улица Первомайская, район  
пятиэтажных домов



# Уступи дорогу

Улица Заводская,  
Краснодонцев Гагарина



транспорта  
запрещено

При въезде в посёлок

# Раздолинск

**Название  
населённого пункта**

При въезде в  
посёлок



# Игра

## «ПАРОВОЗИК»

Вы должны рассказать  
о своих чувствах во  
время игры с  
закрытыми глазами





# Проезжая часть

Это элемент  
дороги,  
предназначенный для  
движения  
безрельсовых  
транспортных средств

# Маршрутные транспортные средства

Трамваи, автобусы,  
движущиеся установленным  
маршрутом с обозначенными  
остановками

# Опасно ли переходить улицу наискосок?

Опасно. Так как  
поворачиваешься спиной к  
машинам, и путь становится  
длиннее

Сколько раз можно посмотреть  
налево и вправо при переходе  
улицы?

Столько, сколько нужно.

Можно ли оглядываться при  
переходе улицы?

Нельзя

# Где и как должен идти пешеход по дороге?

По левой обочине, навстречу движению транспортных средств.

# Что называется переходом?

Место, приспособленное для пешеходов, идущих через улицу, дорогу.



В каком возрасте разрешается  
выезжать на велосипеде на  
дорогу?

Не моложе 14 лет

**Правила соблюдать -  
беду миновать!**



# Пойте с нами!

Ничего на свете лучше нету, чем бродить друзьям по белу свету.

Тем, кто знает правила дороги, не грозят ни травмы, ни тревоги. 2раз

Если виды транспорта ты знаешь, то под них ты реже попадаешь.

Обойдёшь автобус ты как надо, и не встретишь никакой преграды. 2р

Выучив таблицу умножения, не забудь про правила движения.

Если ж знаки нас предупреждают, значит- нас они оберегают. 2раза