

СПОСОБЫ ОСВЕЩЕНИЯ ДО ...



ЭТО, К СЧАСТЬЮ, НАМ НЕ ЗНАКОМО



Освещение лучиной



**Всероссийский тематический
урок**

***СВЕТ В НАШЕЙ
ЖИЗНИ***

2015 - Международный год света



НАШИ ДРУЗЬЯ В БЫТУ



ЛИНИЯ ЭЛЕКТРОПЕРЕДАЧ



Виды электростанций



Гидроэлектростанции



Теплоэлектростанции



Атомные электростанции



Ветряные
электростанции



Геотермальные
электростанции



Солнечные батареи

*ЭЛЕКТРИЧЕСТВО НЕ РОСКОШЬ,
А ЖИЗНЕННАЯ НЕОБХОДИМОСТЬ!*

«**Экономьте электроэнергию!**»

ПОЛЕЗНЫЕ СОВЕТЫ

**Не забывайте
всегда выключать
за собой свет!**

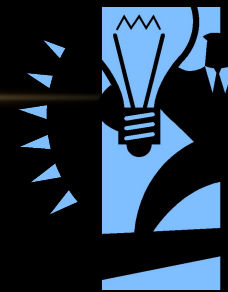


Энергосберегающие люминесцентные лампы





Не оставляйте зарядное устройство для мобильного телефона, фотоаппарата, плеера, ноутбука и т.п. включенным в розетку, когда там нет заряжаемого аппарата, ведь до 95% энергии используется впустую.



ПЫЛЕСОС

Не забывайте менять или чистить пылесборник и фильтры очистки выбрасываемого воздуха, которые увеличивают энергопотребление пылесоса

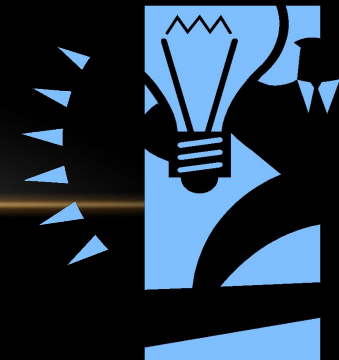


ЭЛЕКТРОЧАЙНИК



Своевременно удаляйте из электрочайника накипь, т.к. вода в посуде с накипью нагревается медленно, а электроэнергии расходуется больше.

- Воды наливайте столько, сколько потребуется в данный момент.





ХОЛОДИЛЬНИК, МОРОЗИЛЬНАЯ КАМЕРА

- Холодильник не ставьте рядом с отопительной системой.
- Не кладите теплые продукты в холодильник.
- Своевременно размораживайте морозильную камеру.



A glowing yellow lightbulb is centered in the frame, emitting a bright, warm light. The background is dark and blurred, making the lightbulb stand out prominently. The text is overlaid on the lightbulb's glow.

***БЕРЕГИТЕ
ЭЛЕКТРОЭНЕРГИЮ!***