

**Муниципальное бюджетное образовательное учреждение  
«Средняя общеобразовательная школа № 91»**

**Тема: «НАШ КРАЙ»  
УМК «Школа России»  
Окружающий мир  
4 класс**

**Учитель начальных классов  
МБОУ «СОШ № 91»  
Бурулева Марина  
Николаевна**

**г. Барнаул  
2014**

# Актуальность

Актуальность заключается в воспитании чувства патриотизма у школьников – процесс сложный и длительный. Любовь к близким людям, к родному городу и родной стране играют огромную роль в становлении личности ребенка.

Знакомство детей с родным краем: с историко-культурными, национальными, географическими, природными особенностями формирует у них такие черты характера, которые помогут им стать патриотом и гражданином своей Родины. Ведь, яркие впечатления о родной природе, об истории родного края, полученные в детстве, нередко остаются в памяти человека на всю жизнь.

## **Цели урока:**

создание условий для восприятия чувства патриотизма и любви к родному краю, расширения кругозора учащихся и их познавательных способностей.

## **Задачи:**

- формировать представления о социальном и природном мире пространства «малая Родина» в неразрывном и гармоничном единстве;
- развивать личность учащихся, формировать ценностные и мировоззренческие установки.

# Содержание

- Алтай является кладовой России
- Географическое расположение края
- Рельеф
- Ленточные сосновые боры
- Животные Алтайского края
- Воды края
- Первое поселение
- Крупнейшие города Алтайского края
- Столица Алтайского края
- Экономика и промышленность Алтайского края
- Известные люди нашего края
- Достопримечательности края
- Вопросы викторины
- Рефлексия
- Используемые ресурсы

# Алтай является кладовой России

*О чудесном нашем крае будет разговор,  
О прекрасном милом крае, где мы все  
живем!*



Богат и обширен Алтайский край. Недаром слово “Алтай” переводится на русский язык как “Золотые горы”. В нём есть всё: богатый и разнообразный растительный и животный мир, плодородная земля, полезные ископаемые и прекрасные люди. Алтай уникален и богат.

Нам, живущим в нём, необходимо не только поддерживать и сохранять всё то, чем щедро наградила его природа и что завещали нам наши предки, но и развивать край своим трудом.

[В содержание](#)

# Географическое расположение края

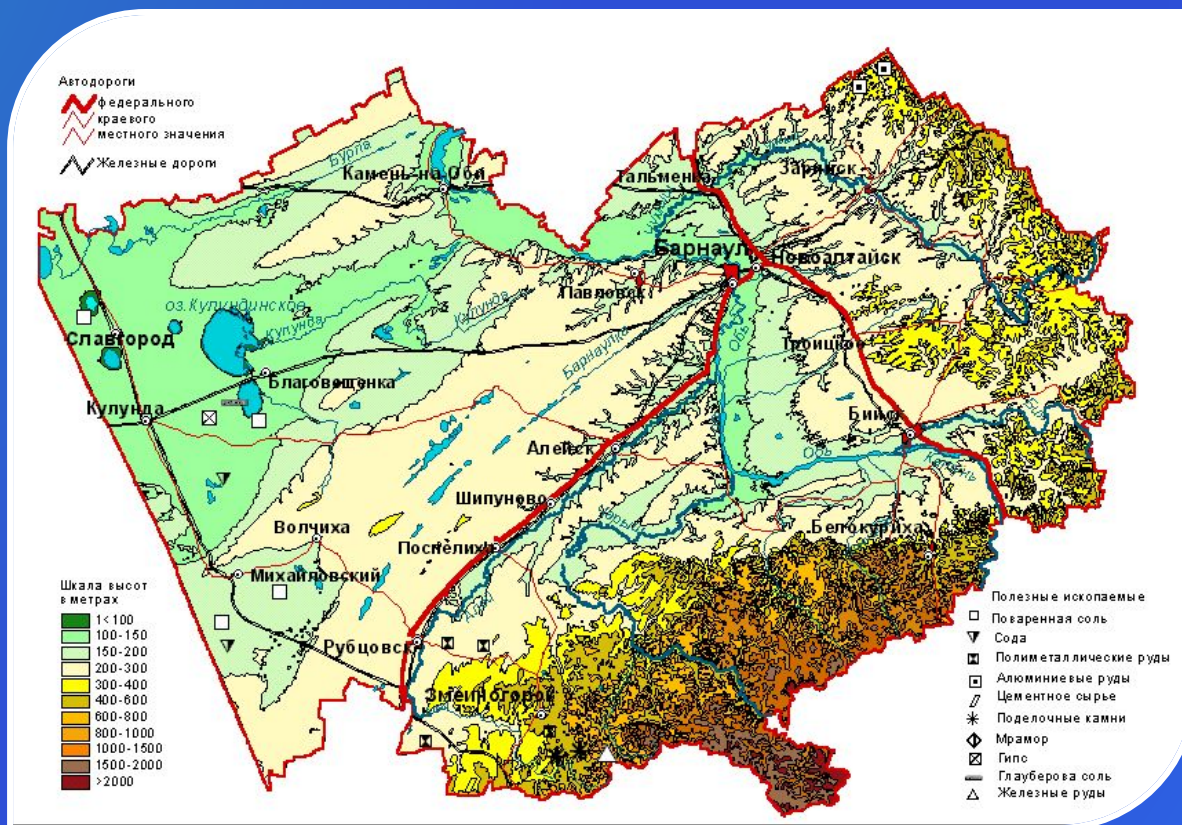


Алтайский край расположен на юго-востоке Западной Сибири.

Северным соседом края является Новосибирская область, северо-восточным – Кемеровская, Юго-восточная граница по горам проходит с Республикой Алтай, а Юго - западная и западная границы являются государственными с Республикой Казахстан. Протяженность территории с запада на восток около 600 км, с севера на юг — около 400 км. Площадь края составляет 168 тыс. кв. км - это 24-е место в РФ.

[В содержание](#)

# Рельеф



За уральским каменным поясом, за могучими сибирскими реками и обширными равнинами лежит Алтайский край. На стыке равнин и гор природа края поражает разнообразием пейзажей. Это и бескрайние ковыльные степи и всхолмленные предгорные равнины, березовые колки, горные хребты и равнины.

[В содержание](#)

# Ленточные сосновые боры

Ленточные сосновые боры вытянулись пятью параллельными лентами в направлении с северо-востока на запад.

Это уникальные природные объекты, не встречающиеся больше нигде на земном шаре. Их происхождение связано с древнем оледенением, когда льды препятствовали Оби, нести свои воды на север. Воды реки текли тогда на юг по нескольким руслам. В них отложились пески, которые позже облюбовала сосна. Ленточные боры тянутся на несколько сотен километров, а их ширина 4-8 километров.



*Вид из  
космоса*



*Ленточный бор*

[В содержание](#)



# Животные Алтайского края

Многообразием животного мира Алтайский край обязан наличию степей, лесов и высотных поясов. Здесь встречаются обитатели западносибирской тайги: **лось, бурый медведь, росомаха**; представители лесов Западной Сибири: **кабарга, марал, глухарь, каменная куропатка**; животные монгольских степей: **тушканчик, сурок-тарбаган**. Около 90 видов млекопитающих, более 250 видов птиц проживает на Алтае. Некоторые из них (**кот манул, хорь перевязка, журавль красавка и другие**) занесены в Красную книгу.



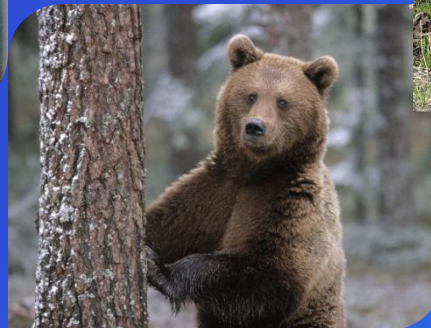
**Кот  
манул**



**Журавль  
красавка**



**Хорь  
перевязка**



**Бурый  
медведь**

[В содержание](#)

## Воды края

В крае насчитывается около 17 тысяч рек, главные из них Обь, Бия, Катунь, Алей, Чарыш, и 13 тысяч озёр.

В нашем крае начинается свой путь могучая река Обь. Она начинается в окрестностях Бийска, где сливаются Катунь и Бия. Две большие реки и образуют Обь, на правом берегу которой, отмечая место её рождения, стоит белокаменный храм Александра Невского.



*Слияние Катунь, Бии в Обь*

[В содержание](#)

# Первое поселение



Около 3 тысяч лет назад на территории Алтайского края поселились предки нынешних алтайцев. Главным их занятием было скотоводство. В лесных районах, где нельзя было разводить много скота, жили другие племена, которые занимались охотой, рыболовством, земледелием.

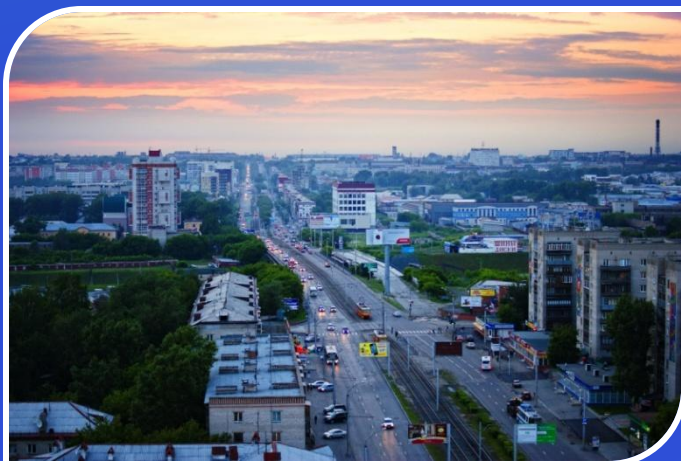
[В содержание](#)

# Крупнейшие города Алтайского края



[В содержание](#)

Алтайский край образован 28 сентября 1937, а его столица - город Барнаул в 1730 г, который находится в 3420 километрах от Москвы, на правом берегу Оби, при впадении в неё речки Барнаулки.



[В содержание](#)

# Экономика и промышленность Алтайского края

Ведущей отраслью промышленности Алтайского края является машиностроение и металлообработка. Также в регионе представлена химическая и нефтехимическая промышленность, горнодобывающая промышленность, оборонно-промышленный комплекс.

В настоящее время Алтай играет первостепенную роль в снабжении России отечественным продовольствием. Развитие сельского хозяйства является актуальной задачей всего населения края.



[В содержание](#)

# Известные люди нашего края



*Калашников М.  
Т.*



*Титов Г.  
С.*



*Ползунов И.И.*



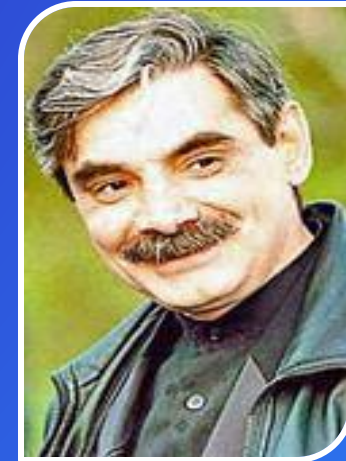
*Евдокимов М.  
С.*



*Золотухин В.  
С.*



*Шукшин В.  
М.*



*Панкратов-Чёрный А.  
В.*

[В содержание](#)

# Достопримечательности края



*Памятник Шукшину  
при въезде в  
Сростки*



*Косихинский район,  
с. Полковниково – музей  
космонавта Г.С. Титова*



*Дворец культуры и искусств  
на родине М.Т. Калашникова  
в селе Курья*



*Отдых в  
Белокурихе,  
красоты курорта*



*Озеро  
Яровое*

[В содержание](#)



Мы живём на Алтае и, конечно, любим свой край. Да и как можно не любить тот уголок земли, где родился и живёшь! Где бы ни жил человек, куда бы ни забросила его судьба, в его сердце навсегда остаётся родной уголок.

В этом году Алтайскому краю исполняется **75 лет!** Для края и для человека это целая жизнь. В них уместились и радости, и горести, и трагедия всего народа, какой была Великая Отечественная война. Но, не смотря на всё это, край в настоящее время живёт и развивается.

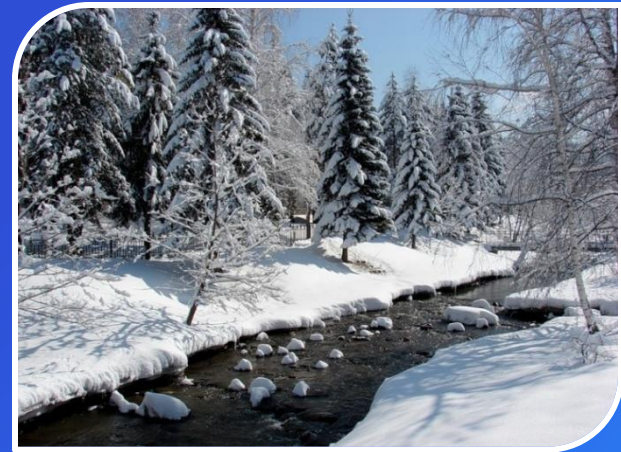


***Свой край воспеваем  
И все мы желаем:  
Родному краю процветать!***

[В содержание](#)

# Вопросы викторины:

1. Что означает слово «Алтай»?
2. Год образования Алтайского края.
3. Какой город является главным на нашей территории?
4. Назовите крупные города и реки края.
5. Что можно сказать о нашей территории, глядя на карту?
6. Назовите особенности природы нашего края.
7. Чем богат наш край?
8. Какие отрасли производства у нас развиты?
9. Перечислите известных людей Алтайского края.
10. Какие достопримечательности есть в нашем крае?



[В содержание](#)

## Рефлексия.

- Что нового вы узнали о нашем крае?
- Понравился вам урок?
- Достигли мы поставленной цели?



[В содержание](#)

# Используемые ресурсы:

- Ревякин В.С. География Алтайского края: Учебник/Гл.ред.А.Ю.Муравьев; науч. ред. В.А.Рассыпнов.-Барнаул: Изд-во НП в области книгоиздания, науки и культуры «XXI век», 2004.-Ч.1.-192с.
- Алтай. Виктор Садчиков.
- Алтайский благодатный край – М.,543с.
- Иванов Ю. Наша Родина- Россия. Детская энциклопедия в вопросах и ответах.- Смоленск: Русич, 2008.- 592с.
- <http://www.altairegion22.ru/territory/info/>
- <http://img-2007-11.photosight.ru/22/2424592.jpg>
- <http://best-5.ru/upload/medialibrary/d05/d056a3be67cc3f20bb23ff04b5160e35.gif>
- <http://upload.wikimedia.org/wikipedia/ru/f/fe/Altaikartafiz.gif>
- [http://dic.academic.ru/pictures/wiki/files/76/Lent\\_bor.jpg](http://dic.academic.ru/pictures/wiki/files/76/Lent_bor.jpg)
- [http://altai.n4.biz/image/image/image\\_gallery?img\\_id=614464&t=1312844239533](http://altai.n4.biz/image/image/image_gallery?img_id=614464&t=1312844239533)
- [http://osl.i.ua/3/1/8095550\\_2750c5b6.jpg](http://osl.i.ua/3/1/8095550_2750c5b6.jpg)
- [http://i2.guns.ru/forums/icons/forum\\_pictures/002179/2179217.jpg](http://i2.guns.ru/forums/icons/forum_pictures/002179/2179217.jpg)
- <http://www.polluh.narod.ru/images/kray.gif>
- <http://geo.1september.ru/2005/03/16-1.jpg>
- [http://www.ru-regions.ru/?page\\_id=86](http://www.ru-regions.ru/?page_id=86)
- <http://polanna.35photo.ru/photos/20081008/58055.jpg>
- [http://img-fotki.yandex.ru/get/2714/91196685.11/0\\_877b9\\_6e709a71\\_XL](http://img-fotki.yandex.ru/get/2714/91196685.11/0_877b9_6e709a71_XL)
- [http://21region.org/uploads/posts/2008-05/1211891663\\_foto\\_03.jpg](http://21region.org/uploads/posts/2008-05/1211891663_foto_03.jpg)
- [http://upload.wikimedia.org/wikipedia/commons/d/d0/Marbled\\_polecat.jpg](http://upload.wikimedia.org/wikipedia/commons/d/d0/Marbled_polecat.jpg)
- [http://img-fotki.yandex.ru/get/4901/marckfedotoff.1/0\\_3a837\\_43b98bfc\\_XL](http://img-fotki.yandex.ru/get/4901/marckfedotoff.1/0_3a837_43b98bfc_XL)
- <http://club.foto.ru/gallery/images/preview/2005/09/16/482527.jpg>
- <http://image.tsn.ua/media/images/original/Mar2008/52369.jpg>